

Expression XP, una nuova generazione di multifunzione

Il produttore giapponese rinnova radicalmente la gamma di periferiche a getto d'inchiostro destinate all'ambiente domestico. In prova la XP-700, modello di fascia alta della linea Premium.

■ Anteprima di **Marco Martinelli**

Dimenticate il marchio Stylus, perché ormai appartiene al passato. Dopo vent'anni di onorato servizio, la longeva linea di stampanti e multifunzione di Epson va in pensione per essere rimpiazzata dalla nuova gamma Expression XP. Tre famiglie di prodotti - Home, Photo e Premium - destinati all'uso domestico, ma differenziati per caratteristiche, funzioni e numero d'inchiostri. La prima delle novità che abbiamo provato è la XP-700, uno dei modelli che, con le XP-600/605 (identiche, cambia solo il colore) e XP-800, compone la serie Premium. Si tratta di un'unità 3-in-1 con una dotazione di serie tra le più complete: include il duplex per la stampa automatica in fronte/retro, un doppio cassetto per la carta e un alimentatore posteriore per i fogli ad alto spessore, un pannello di controllo e un vassoio d'uscita ad azionamento motorizzato, un touchscreen da 8,8 cm con menu interattivo, un accessorio per la stampa di Cd/Dvd printable, la connettività cablata e wireless, un lettore di schede e memorie flash Usb per la stampa diretta di foto e il salvataggio delle scansioni. Novità importanti anche nel sistema di stampa, che vede per la prima volta in un modello Epson di fascia consumer l'adozione di un sistema a cinque cartucce separate d'inchiostri Claria Premium a formulazione mista: nero a pigmenti ottimizzato per il testo e ciano, magenta, giallo e nero fotografico a base di coloranti per la grafica a colori. Lo scopo di questa scelta è offrire una capacità di stampa a tutto campo, fornendo buoni risultati non solo con i

documenti generici, ma anche in ambito fotografico. Nonostante l'abbondanza di funzioni supportate, la Premium XP-700 rientra nella categoria delle *small-in-one*, una definizione coniata da Epson per sottolineare le doti di compattezza delle Mfp più recenti, che hanno ingombri inferiori fino al 40% rispetto ai modelli precedenti. La messa in funzione dell'XP-700 è semplificata da procedure guidate che assistono gli utenti più inesperti nelle fasi d'inserimento delle cartucce e di connessione alla rete. Il pannello di controllo offre un ottimo livello d'interazione e consente una gestione completa della multifunzione anche a computer spento: è importante sottolineare questo aspetto, perché mai come in questo caso ci siamo trovati di fronte a un'unità con un'autosufficienza operativa così elevata. I servizi legati alla connettività Wi-Fi e al cloud sono implementati e realizzati con cura per assicurare la massima produttività, versatilità ed efficienza. Il nucleo del sistema è costituito da Epson Connect, raggiungibile e configurabile dall'omonimo portale web, che gestisce e fornisce all'utente registrato una serie di servizi per la scansione e la stampa mobile. Tra questi, ricordiamo Email Print, Scan to Cloud, iPrint ed Epson Remote. Ciascun servizio offre numerose opzioni, impossibili da analizzare in dettaglio in questo contesto, per cui ci limitiamo a segnalare le caratteristiche fondamentali.



Epson Expression Premium XP-700

VOTO
8,5

Euro **179,99** Iva inclusa

Cartuccia standard d'inchiostro nero a pigmenti, **12,08** euro. Cartuccia standard d'inchiostro nero foto, ciano, magenta, giallo, **10,08** euro ciascuna. Cartuccia XL d'inchiostro nero a pigmenti, **19,15** euro. Cartuccia XL d'inchiostro nero foto, ciano, magenta, giallo, **18,14** euro ciascuna. Prezzi Iva inclusa.

PRO

- Velocità e qualità di stampa
- Triplo alimentatore della carta
- Funzioni di rete e controllo remoto
- Stampa su Cd/Dvd

CONTRO

- Vassoio carta motorizzato solo in apertura

Produttore: Epson, www.epson.it

CARATTERISTICHE TECNICHE

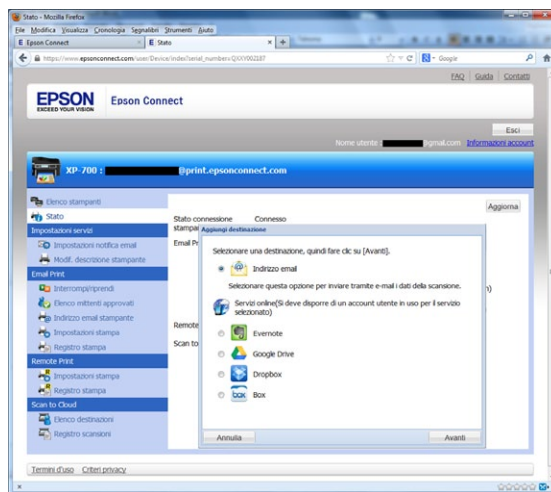
Tecnologia: inkjet a 4 colori, 5 cartucce
Velocità di stampa (Iso): 12 ipm in nero, 9 ipm a colori
Risoluzione: 5.760 x 1.440 dpi
Display: Touchscreen, diag. 8,8 cm
Ingresso carta: doppio cassetto 100 + 20 fogli, vassoio porta Cd/Dvd e alimentatore per supporti speciali
Duplex: automatico
Scanner: Cis, 2.400 x 4.800 ppi
Interfaccia: Usb, Ethernet, Wi-Fi 802.11 n
Compatibilità: Windows XP, Vista, 7, 8. OS X 10.5.8 e successivi.
Consumo: 19 watt (stampa) / 1,7 watt (Sleep)
Dimensioni (L x A x P): 390 x 141 x 341 mm
Peso: 7,3 kg



La XP-700 è supportata da Epson iPrint, App gratuita per Android e iOS che consente di eseguire scansioni e stampe di documenti, foto e pagine Web, amministrare l'unità e gestire i servizi cloud compatibili direttamente dal smartphone e tablet.

Email Print, per esempio, assegna un indirizzo univoco di posta elettronica che consente alla multifunzione di ricevere e stampare messaggi con i relativi allegati nei formati Office (Word, Excel, PowerPoint) e grafici (Pdf, Jpeg, Tiff, Bmp, Gif e Png). Naturalmente, è possibile impostare un elenco di mittenti autorizzati per prevenire lo spamming, definire la modalità di stampa (formato e tipo di carta, informazioni del mittente) e consultare in ogni momento il registro delle attività in corso e di quelle concluse. Scan to Cloud consente di acquisire e trasferire immediatamente documenti e immagini sui servizi di storage online supportati, tra cui figurano Evernote, Google Drive, Dropbox e Box.

Anche in questo caso, la configurazione si esegue dal portale Epson Connect in maniera semplice e veloce: per esempio, se già si possiede un account su Dropbox, basterà autorizzarne l'accesso da parte del servizio di Epson e specificare la cartella di destinazione dei file. Sul display dell'unità, nella sezione relativa alla scansione sul cloud, appariranno i servizi attivati e sarà pertanto sufficiente avviare la scansione nel modo predefinito oppure modificare le varie opzioni, quali il formato del file (Jpeg o



Pdf), la modalità (colore o monocromatico), l'orientamento, il tipo di originale (documento o foto) e altre ancora. Per i dispositivi mobili basati su Android e iOS è disponibile gratuitamente l'App Epson iPrint, che è in grado di avviare scansioni e stampe di documenti, immagini e pagine web direttamente da tablet e smartphone nonché replicare la gestione dei servizi cloud configurati sulla multifunzione: in sostanza, per esempio, possiamo stampare la pagina web che stiamo consultando dal telefonino, acquisire un documento dallo scanner e inviare il file su Google Drive o Evernote in pochi istanti. Completano l'elenco delle funzionalità di rete il supporto al Wi-Fi Direct, per la connessione peer-to-peer tra dispositivi wireless in assenza di un access point, e la compatibilità con AirPrint e con Google Cloud Print.

Nelle prove eseguite in laboratorio, l'XP-700 si è rivelata performante e convincente tanto sul versante operativo quanto su quello qualitativo. L'unità è silenziosa e veloce, come dimostra il tempo totale di 11 minuti e 43 secondi registrato nei test di stampa. Queste doti sono emerse anche nei test di scansione, dove, per la cronaca, la copia della copertina di PC Professionale in scala di grigi e a colori ha richiesto, rispettivamente, 19 e 22 secondi e la scansione delle foto A4 di test a 300 ppi circa 25 secondi. Interessante anche il valore di 64 secondi rilevato nella riproduzione di una foto 10 x 15 cm: questa prova ci ha sorpreso soprattutto per la qualità elevata del risultato, pressoché identico all'originale. Nella stampa di testo, i caratteri prodotti dall'XP-700 sono apparsi più definiti e puliti rispetto a quelli delle precedenti unità Stylus; anche il test di CorelDraw

Epson Connect eroga servizi di stampa e scansione in remoto da computer, smartphone e tablet. La pagina web dedicata permette di configurare e amministrare tutte le funzioni disponibili.

ha confermato la miglior definizione del tratto e delle linee sottili, insieme all'ottima riproduzione della scala dei grigi e del pattern al 50% di nero. La grafica a colori è risultata vivace anche su carta comune, uniforme nelle campiture

e priva di imperfezioni nelle transizioni tra aree di tonalità differente. Le immagini stampate su carta lucida Premium hanno rivelato la buona predisposizione fotografica dell'unità, evidente per le tinte brillanti, la grana estremamente fine, il livello di dettaglio e la morbidezza delle sfumature. Nelle foto di ritratto abbiamo ottenuto risultati più naturali disattivando la funzione PhotoEnhance, attiva di default nel driver, per evitare di conferire agli incarnati tonalità più calde del dovuto.

Alla luce dei risultati ottenuti, la nuova Expression Premium XP-700 ci è parsa una delle migliori unità di Epson finora provate: facile da configurare e amministrare in locale e in remoto, ricca di funzioni efficaci, precisa nella scansione e nella stampa e, dulcis in fundo, con costi di gestione accettabili, stimabili in 3,8 centesimi in monocromatico e 11,6 a colori per pagina con cartucce XL.

LE PRESTAZIONI

Velocità di stampa dichiarata: monocr. 12 ipm *

Velocità di stampa dichiarata: a colori 9 ipm *

Tecnologia di stampa: inkjet 4 colori / 5 cartucce

Microsoft Word - solo testo - 1 pagina	0:13 / 4,6
Microsoft Word - solo testo - 12 pagine	1:03 / 11,4
Microsoft Word - testo e grafica - 1 pagina	0:15 / 4,0
Microsoft Word - testo e grafica - 12 pagine	1:23 / 8,7
Microsoft Excel - 2 pagine	0:22 / 5,5
Microsoft Powerpoint - 6 pagine	1:09 / 5,2
Microsoft Publisher - 1 pagina	0:17 / 3,5
CorelDraw - 1 pagina	0:16 / 3,8
Adobe Photoshop - 1 pagina (Alta Qualità)	2:50 / 0,4
Adobe Acrobat - testo e grafica - 4 pagine	0:44 / 5,5
Adobe Acrobat - testo e grafica - 30 pagine	3:11 / 9,4
Tempo Totale	11:43

I risultati sono espressi in minuti:secondi / pagine al minuto

** immagini per minuto in standard ISO/IEC 24734*

Copia copertina PC Professionale (monocr.)	0:19 / 3,2
Copia copertina PC Professionale (a colori)	0:22 / 2,7
Copia autonoma foto 10x15 cm	1:04 / 0,9
Stampa foto 10x15 cm da Pc	0:42 / 1,4