

Iomega px2-300d

Nas doppia baia senza compromessi

Quando si parla di Nas, il formato dual-bay è sempre soggetto a equivoci, stretto da un lato dai dispositivi aziendali di derivazione classica che offrono tipicamente quattro o più baie per dischi e si presentano in formato rack (per l'installazione all'interno di un armadio server), dall'altro dai dischi di rete consumer, spesso funzionanti con un solo disco e fisicamente non molto diversi da un normale dispositivo Usb. L'errore banale ma spesso facile da commettere è insomma quello di valutare la fascia di applicazione di un Nas in base al numero di dischi supportati, ma in realtà questo è solo uno dei numerosi parametri che delineano le attitudini di un dispositivo.

Prendiamo ad esempio l'offerta di Iomega in questo settore: la casa americana propone a catalogo il modello ix2 (già recensito sul numero 259 di *PC Professionale*), un apparato orientato soprattutto all'utenza consumer e alla piccola azienda, mentre il nuovo px2-300d fa parte della gamma di classe server, andando ad affiancare i modelli di fascia superiore con 4, 6 o più slot per dischi rigidi.

La prima differenza rispetto al già citato ix2 riguarda la componentistica hardware: il processore alla base della piattaforma è qui un Intel Atom D525, unità a doppio core operante a 1,8 GHz e che può fare affidamento a 2 gigabyte di memoria Ram Ddr2. Questo apparato di calcolo permette al Nas di raggiungere prestazioni di primo piano: nei nostri test il px2-300d ha raggiunto picchi di performance prossimi al limite di 1.000 Mbps imposti dall'interfaccia di rete Gigabit Ethernet. Fortunatamente, il prodotto Iomega dispone di due porte Gigabit che possono essere sfruttate in aggregazione per estendere la banda passante sul collegamento di rete.

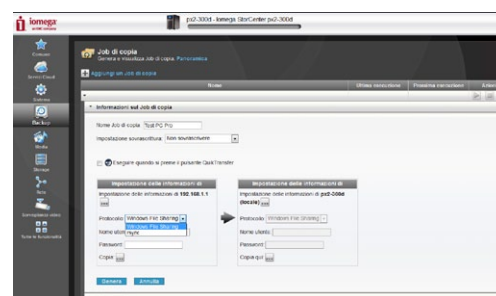
Ci saremmo attesi qualcosa di più sul fronte della connettività esterna (a bordo

I soli due slot non devono trarre in inganno: il px2-300d è un dispositivo business-class, dotato di tutte le ultime funzioni messe a punto dalla casa americana e con ottime prestazioni.

Anteprima di **Simone Zanardi**

troviamo tre porte Usb, una delle quali 3.0, e nessuna eSata), mentre il telaio è ottimo, grazie alla scelta dei materiali metallici, alla solida cassetteria per l'estrazione dei dischi, che può essere chiusa a chiave, e al display Lcd presente sul pannello frontale, utile a visualizzare importanti informazioni di stato relative all'unità come ad esempio l'indirizzo IP presso cui è possibile raggiungere il Nas per accedere allo spazio di storage o all'interfaccia di configurazione e amministrazione.

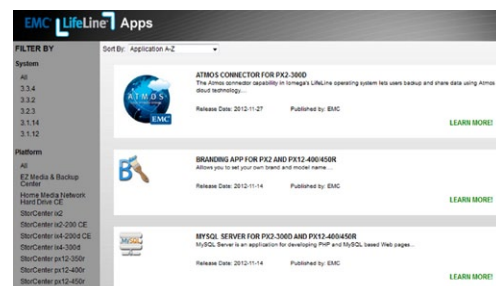
A livello software, il px2-300d offre un parco funzioni essenzialmente identico rispetto all'ix2. Del resto, la tendenza ormai consolidata nella maggior parte dei produttori di Nas è quella di sviluppare un'unica piattaforma software da distribuire su tutti i modelli dell'offerta, eventualmente affinando servizi e protocolli in base alle risorse hardware del singolo caso. Ci si trova così di fronte a un vero e proprio sistema operativo per Nas, organizzato in applicazioni specifiche dedicate alle diverse funzioni ed espandibile attraverso moduli opzionali. Nel caso di Iomega, l'interfaccia accessibile tramite browser Web sfrutta le potenzialità Ajax per fornire un sistema di controllo altamente interattivo e ben organizzato: le varie sezioni sono presentate attraverso un sistema a icone e possono essere filtrate selezionando una specifica sezione attraverso il menu verticale presente sulla sinistra. Accedendo al dispositivo come normali utenti non amministratori si è accolti da una semplice ma efficace schermata



BACKUP DI RETE Sono definibili procedure di backup da e verso altre share Smb o Rsync individuate sulla rete.



IL CLOUD PERSONALE Il servizio Iomega Personal Cloud permette di creare uno spazio condiviso accessibile da remoto.



ESPANDIBILE È possibile aggiungere nuove funzioni al Nas tramite moduli esterni. La libreria non è ancora molto estesa.

**ACCESSO SEMPLICE**

Il display integrato fornisce pratiche informazioni sullo stato del Nas, tra cui l'indirizzo Ip utile per la configurazione e l'accesso.

ESTRAZIONE RAPIDA

Ottima la qualità costruttiva delle slitte che permettono una rapida rimozione e sostituzione dei dischi in caso di guasto.

**SOTTO CHIAVE**

Lo sportello che nasconde gli alloggiamenti per i dischi può essere assicurato tramite la chiave fornita con il dispositivo.

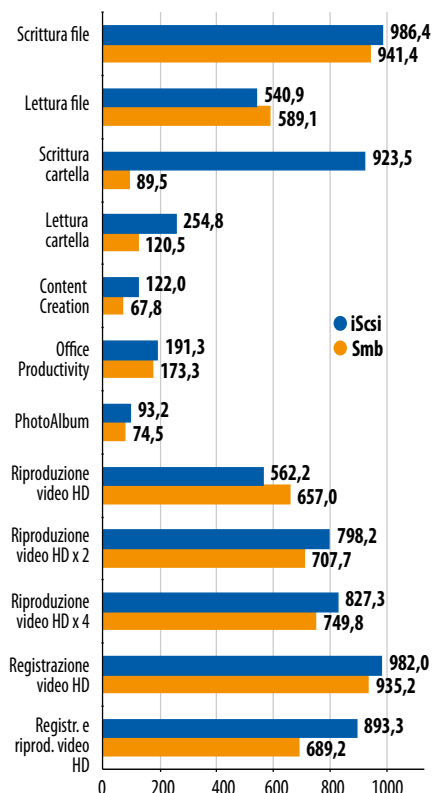
USB VELOCE

Oltre alle due porte Usb 2.0 presenti sul retro, il Nas offre un'interfaccia seriale di terza generazione per le massime prestazioni di trasferimento da e verso memorie esterne.

LE PRESTAZIONI

INTEL NASPT 1.7.1 (MBPS)

2 dischi Hitachi Ultrastar A7K2000 HUA722010CLA330 - Raid 1



che permette di accedere alle quote condivise e di visualizzare direttamente a browser i contenuti multimediali a cui si ha diritto di accesso.

La gestione dei backup è demandata al sistema di *Copy Job* che consente di indicare sorgenti e destinazioni Smb e Rsync per la copia di sicurezza delle informazioni, sia dalle macchine di rete verso il Nas sia a partire da quest'ultimo ad altri apparati presenti sul network. Non mancano il supporto Time Machine per piattaforme Apple, la possibilità di effettuare copie da e verso i dischi collegati tramite porte Usb e l'interazione con diversi servizi di storage sul cloud come Mozy Backup, Amazon S3, Emc Atmos. Il *personal cloud* Iomega è invece pensato per sincronizzare più Nas all'interno di una sorta di nuvola privata.

Ampio spazio è riservato anche alle funzioni multimediali e di videosorveglianza, per l'analisi delle quali vi rimandiamo alla già citata recensione dell'ix2 (tra di esse citiamo server Dlna, integrazione con Facebook, Flickr e Youtube, client Torrent). Sul fronte dell'espandibilità software, il px2 può installare moduli software opzionali: l'elenco è ancora limitato a server MySQL, sistema per il branding dell'interfaccia e funzioni di backup, ma sarà sicuramente esteso nei prossimi mesi.

Iomega px2-300d

Euro **688,49** Iva inclusa
(con 2 dischi da 1 TB)

VOTO
7,5

PRO

- Tante funzioni
- Prestazioni
- Espandibile tramite moduli software

CONTRO

- Prezzo
- Ancora pochi moduli opzionali

Produttore: Iomega, go.iomega.com.

CARATTERISTICHE TECNICHE

Processore: Intel Atom Dual Core 1.8GHz

Ram (MB): 2.048

Ethernet: 2 interfacce Gigabit

Interfacce interne: 2 SATA I / II

Interfacce esterne: 1 Usb 3.0 e 2 Usb 2.0

Periferiche supportate: dischi esterni, stampanti, gruppi di continuità

Dimensioni (L x A x P, cm): 22,63 x 12,62 x 20,78

Sistema operativo: proprietario (Linux Based)

Modalità pool dischi: Raid 0 / 1

Protocolli di condivisione: Smb/Cifs, Afp, Ftp, Nfs, WebDAV

Backup: Apple Time Machine, Rsync, Personal Cloud, Amazon S3, Mozy Backup, da e verso volumi Smb in rete locale.

Funzioni extra: Dlna, BitTorrent, Videosorveglianza, Antivirus, espandibile tramite moduli esterni

Firmware: 3.3.4

Gestione share: utenti, quote

Servizi cloud: Amazon S3, Mozy, Personal cloud