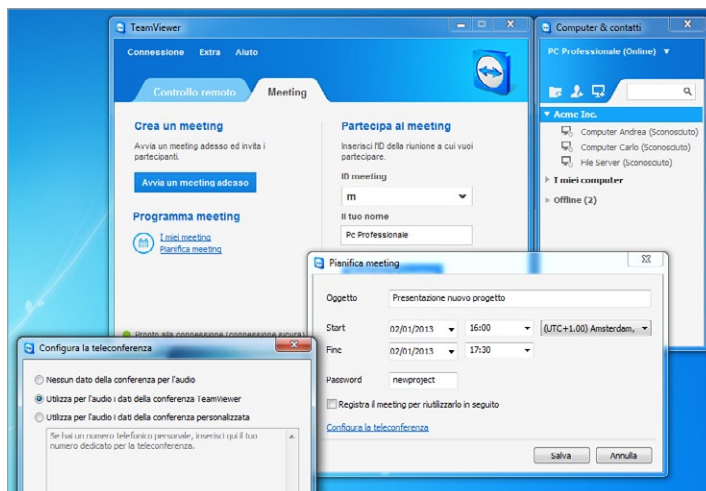


Oltre il desktop remoto

La nuova versione del software di telecontrollo TeamViewer Professional offre uno strumento di gestione basato sul Web, ideale per gli specialisti del supporto IT.

■ Anteprima di **Dario Orlandi**

TeamViewer, giunto alla release numero 8, è una soluzione professionale per il controllo remoto e la teleassistenza: permette di creare in pochi secondi una sessione tra due computer Windows, Linux o Mac OS X, anche se separati da firewall e collegati a reti private differenti. Può essere utilizzato anche per i meeting e la didattica, poiché consente di mostrare ai partecipanti il proprio desktop; il software offre alcune interessanti funzioni di lavagna elettronica e in questa versione si integra con Outlook per gestire e organizzare gli appuntamenti. Abbiamo esaminato la versione *Professional*, che prevede meeting con un massimo di 25 partecipanti e ha una licenza d'uso legata al singolo utente (stiamo parlando di chi fornisce assistenza: gli utenti "controllati" non devono pagare nulla e non c'è limite al loro numero). La versione *Business*, per le realtà più piccole e i



TeamViewer permette di gestire presentazioni, lezioni e meeting online anche sotto l'aspetto logistico: la nuova release, infatti, si integra con la gestione degli appuntamenti di Microsoft Outlook.



singoli professionisti, è legata al Pc sul quale è installata e ha un limite di 15 partecipanti ai meeting online. Non offre inoltre alcune funzioni avanzate, come la console di gestione basata sul Web (vedete più avanti), il trasferimento di sessione, l'accesso alla versione portatile e la connessione via browser. La versione *Enterprise*, infine, dà diritto a un canale di supporto privilegiato e permette di usare un installer in formato Msi per automatizzare l'installazione e la gestione di TeamViewer tramite le policy di gruppo. Per uso personale invece TeamViewer è gratuito, e rappresenta un'ottima soluzione per chi deve assistere da remoto parenti o amici in difficoltà con il loro Pc.

Quando viene avviato su un Pc che deve essere controllato, TeamViewer mostra un identificativo e una password generati casualmente che vanno comunicati a chi fornirà l'assistenza. Una volta completato il login, TeamViewer permette sia di interagire con il desktop remoto prendendo il controllo di mouse e tastiera, sia di comunicare utilizzando un sistema di chat testuale oppure audio/video. Se il software viene installato permanentemente sul Pc, le funzioni disponibili aumentano: si può utilizzare un sistema di connessione automatizzato, senza che sia necessario ogni volta comunicare le credenziali, e perfino effettuare la connessione remota direttamente all'avvio della macchina. Questa opzione è particolarmente adatta all'uso personale, per esempio per controllare dall'ufficio il computer di casa (o viceversa), dato

che non richiede l'intervento di un operatore sul Pc controllato. A questo proposito, va segnalata una novità molto interessante della versione 8: quando la sessione viene chiusa (oppure se cade la connessione) il sistema remoto viene bloccato per evitare che rimanga attivo e aperto, alla mercé di chiunque passi davanti allo schermo. Altra novità: chi fornisce assistenza può riprodurre in locale l'audio e il video delle applicazioni o delle pagine Web sul Pc remoto.

Le sessioni possono essere cronometrate, registrate e protocollate: l'innovazione principale di TeamViewer 8 probabilmente è proprio il sistema di gestione centralizzato, che usa una console Web e permette di tenere traccia di tutte le attività. Ogni sessione viene memorizzata in una sorta di Master Log che indica chi ha partecipato e la durata della connessione, e permette di inserire note personali. Le sessioni attive possono anche essere assegnate ad altri utenti, semplificando il passaggio di consegne tra operatori per risolvere uno specifico problema. Sono disponibili poi App di controllo remoto per tutti i principali dispositivi mobile: iPhone e iPad, smartphone e tablet Android, e persino Windows 8/RT. Bisogna segnalare, infine, qualche potenziale problema negli ambienti in cui convivono versioni diverse del programma: la connessione remota e l'organizzazione dei meeting dev'essere effettuata da TeamViewer 8 per garantire il collegamento di tutti i client remoti.

TeamViewer 8 Professional

Euro **1.086,58** iva inclusa

VOTO
8,5

La versione *Business* costa **603,79** euro, più **119,79** euro per ogni ulteriore installazione. La versione *Enterprise* costa **2.902,79** (3 utenti), ogni utente aggiuntivo costa **1.086,58** euro.

PRO

- Versatile ma semplice da usare
- Comunicazione audio/video integrata
- Console di gestione centralizzata

CONTRO

- Prezzo elevato della licenza commerciale
- Problemi di interoperabilità con le versioni precedenti

Produttore: TeamViewer, www.teamviewer.com