

Una buona unità fotografica permette di materializzare su carta gli scatti realizzati con una fotocamera digitale dando pieno controllo sull'intero processo di creazione dell'immagine.

■ Di Marco Martinelli

→ SPECIALE FOTOGRAFIA

Stampanti inkjet



PER FOTOAMATORI

Fino a quando la fotografia è rimasta analogica, stampe e diapositive hanno rappresentato l'unico modo per visualizzare e mostrare le immagini. Poi è arrivato il digitale e tutto è cambiato. Pellicola e camera oscura sono andati in pensione e ora la stampa non è più una scelta obbligata, ma solo una delle opzioni di output, ormai superata nei numeri dalla condivisione in Rete sui social network e sui siti di foto sharing. In base a un'indagine realizzata da Ipsos nel marzo 2012 per conto dell'Iaf (Associazione Italiana Foto & Digital Imaging), il rapporto tra foto stampate e archiviate è di 1 a 4 e le previsioni per il futuro, complice la crisi economica, sono al ribasso. Eppure chi ama la fotografia non dovrebbe rinunciare a stampare le proprie foto migliori, atto finale di un percorso iniziato nel mondo reale con lo scatto, proseguito con l'elaborazione in ambito digitale e proprio con la stampa restituito alla realtà fisica. Come ben dice il citato rapporto Aif, con la stampa la fotografia "prende vita e diviene parte attiva della realtà, e non è solo un'immagine da contemplare, ma un elemento che impreziosisce un ambiente, racconta una storia, si fa portavoce di un sentimento."

Oggi, per ragioni di costi e di praticità molte delle stampe fotografiche realizzate a livello amatoriale sono delegate a fotolaboratori o a chioschi digitali, con risultati anche soddisfacenti sul piano qualitativo, ma non sempre prevedibili (si veda l'articolo sul numero di Novembre 2012 della rivista). Chi desidera esercitare un controllo più stretto e replicabile sull'intero processo di creazione dell'immagine deve affidarsi a una stampante a getto d'inchiostro. Non a una qualsiasi stampante, però. Anche se tutti i modelli a tecnologia inkjet sono in grado di riprodurre fotografie a colori, nei cataloghi dei tre principali produttori del settore - Canon, Epson e HP - abbiamo contato in tutto 16 modelli *fotocentrici* per uso domestico: 6 di Canon, 7 di Epson e 3 di HP (vedere le tabelle separate nelle pagine seguenti). Di questi, 11 sono unità Mfp A4 e 5 sono stampanti monofunzione, due delle quali di formato A3+ (329 x 483 mm). Volendo essere più selettivi, il numero totale potrebbe ridursi a 13 se si escludessero i tre modelli (uno di Canon e due di HP) basati su una tecnologia

di stampa a 4 colori, in cui, però, la cartuccia del nero a pigmenti non viene utilizzata nella stampa fotografica, ma solo in quella di testo: così, nella riproduzione di foto, il nero è ottenuto miscelando i tre inchiostri primari Cmy a base di coloranti, soluzione che non produce mai un nero ad alta densità. Per questo serve una cartuccia d'inchiostro dedicato.

Fotocamere e stampanti inkjet operano nel mondo dei pixel e dei punti (dot) e si potrebbe erroneamente pensare che il rapporto tra queste due entità fondamentali sia 1:1, cioè che a un pixel dell'immagine corrisponda un dot della stampante, ma non è così.

Una fotografia digitale a colori è un mosaico di pixel e ognuno di questi è descritto da una terna di valori Rgb.

Ogni singolo elemento può assumere un valore compreso nell'intervallo tra R=0, G=0, B=0 (nero pieno) e R=255, G=255, B=255 (bianco puro), ovvero una tra 16,7 milioni di sfumature diverse.

Per riprodurre su carta ciascun pixel, la stampante ha a disposizione un numero limitato di tinte base e per generare una specifica sfumatura di colore può utilizzare anche decine e decine di punti (dot) depositandoli con grande precisione sulla carta per formare un fittissimo reticolo. Quanto più densa è la griglia (la risoluzione di stampa), quanto più piccoli sono i singoli dot, quanti più colori base sono disponibili per riprodurli, tanto migliore sarà il livello di dettaglio, la morbidezza delle sfumature e la gamma cromatica dell'immagine. Oggi, una buona stampante inkjet realizza stampe di qualità fotografica partendo da immagini digitali con una densità lineare compresa tra 200 e 300 pixel per pollice. Così, per esemplificare, una foto scattata con una reflex da 16 megapixel sarà stampabile anche in formato A3+ a 240 ppi, la risoluzione predefinita di Adobe Photoshop. Alla corretta distanza di visione (50 cm per un A4, 90 cm per un A3+)

Nella stampa fotografica inkjet, le tonalità di colore dei singoli pixel dell'immagine sono riprodotte con un reticolo di minuscoli punti colorati distribuiti in modo anche irregolare.



I PRODOTTI IN PROVA

i singoli dot generati dalla stampante saranno indistinguibili a occhio nudo e creeranno l'illusione di un'immagine a tono continuo.

Tutte le stampanti fotografiche amatoriali utilizzano quattro o più inchiostri a base di coloranti (dye) diluiti in acqua. I dye generano un'ampia tavolozza cromatica e, grazie all'elevata e uniforme riflettività alla luce, producono colori vividi e brillanti su una gamma eterogenea di supporti di stampa, in particolare su carte a finitura lucida.

Nelle stampanti più evolute, i quattro colori primari Cmyk sono affiancati da uno o più inchiostri supplementari a bassa densità. I più utilizzati sono il ciano chiaro e il magenta chiaro, che generano gradazioni tonali più morbide e dettagli più fini nelle aree più luminose, dove la presenza di punti d'inchiostro a densità normale avrebbe esiti più grossolani. In alternativa, altri modelli utilizzano una quinta cartuccia d'inchiostro grigio per produrre stampe in bianco e nero più definite e neutre. Uno dei problemi delle prime unità inkjet fotografiche era rappresentato dalla durata limitata delle stampe nel tempo. Raggi ultravioletti, gas inquinanti presenti nell'aria, temperatura e umidità elevate aggrediscono le molecole di colorante provocandone il disgregamento: i colori sbiadiscono e virano in tempi più o meno rapidi in base alla formulazione degli inchiostri e alle caratteristiche della carta fotografica.

Per contrastare questi fattori degenerativi, i produttori hanno ottimizzato il sistema di stampa (inchiostri, testine, supporti cartacei) per garantire durate superiori. Con le formulazioni più recenti, i problemi legati al trascorrere del tempo sono stati attenuati in misura sensibile. Se opportunamente conservate, le stampe prodotte dalle unità delle ultime generazioni con gli inchiostri originali possono conservarsi per decine e decine di anni prima di manifestare un visibile sbiadimento, come certificato dai test d'invecchiamento artificiale condotti dalla Wilhelm Imaging Research.

Alta qualità di stampa, stabilità nel tempo e costi sostenibili sono quanto promettono i prodotti attuali. I tre che vi presentiamo in queste pagine sono i modelli di punta di Canon, Epson e HP per il segmento consumer. Con le dovute differenze, ciascuno di questi potrà dare vita alle vostre foto migliori.

Canon Pixma MG6350

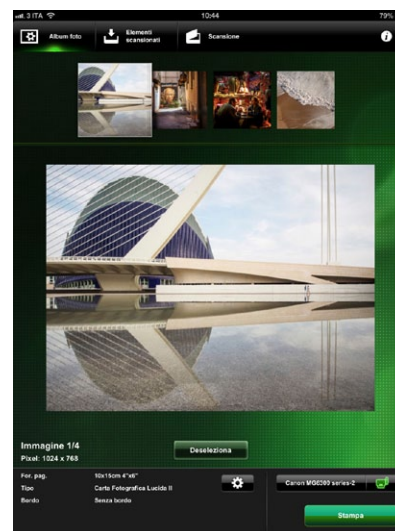
Pixma MG6350 è la nuova multifunzione fotografica a sei inchiostri che Canon pone al vertice della linea di unità fotografiche per uso domestico. Design rinnovato, dimensioni più compatte rispetto al passato, ricca dotazione di serie di hardware e software più connettività avanzata rendono questo modello una delle Mfp fotocentriche più interessanti del momento.

A differenza di altri prodotti tecnologici, una multifunzione lascia meno spazio ai progettisti per liberare la creatività, ma a Canon va riconosciuto il merito di approfondire un impegno costante nell'affinare le proprie periferiche anche sul piano del design: sotto questo profilo, infatti, la Pixma MG6350, disponibile con finitura bianca o nera lucida, convince per le forme eleganti e l'ingombro contenuto, ottenuto senza sacrificare funzioni e versatilità. Gli elementi di spicco della periferica sono l'interfaccia di controllo *Intelligent Touch System* (costituita da un display tattile a colori da 8,8 cm e da un pannello sensibile al tocco con comandi ad attivazione contestuale all'attività scelta), il duplex, le due sorgenti d'alimentazione della carta (un cassetto è dedicato a supporti fotografici fino al formato 13 x 18 cm), il vassoio per la stampa diretta su Cd/Dvd printable e un lettore multiformato di schede di memoria per la stampa delle immagini e il salvataggio delle scansioni eseguite in modalità autonoma. All'elenco manca solo la porta Usb/PictBridge, sostituita in questo caso da una Wlan PictBridge per la stampa



via rete dalle fotocamere predisposte alla connessione wireless. La sezione di stampa è imperniata su un motore da 15 ipm in monocromatico e 10 ipm a colori e su una testina Fine da 9.600 x 2.400 dpi che emette microgocce del volume minimo di 1 picolitro. Il set d'inchiostri ChromaLife100+ conta sei cartucce separate: i tre colori primari ciano, magenta e giallo a base colorante

Grazie alla compatibilità della Pixma MG6350 con AirPrint, Google Cloud Print e all'app Easy-PhotoPrint è possibile eseguire stampe e scansioni in remoto da Pc, Mac e dispositivi iOS e Android.



Canon Pixma MG6350

Euro **186,08**

PRO

- Qualità di testo e immagini
- Doppia alimentazione carta e duplex
- Stampa foto da filmati Hd
- Stampa su Cd/Dvd

CONTRO

- Display non orientabile

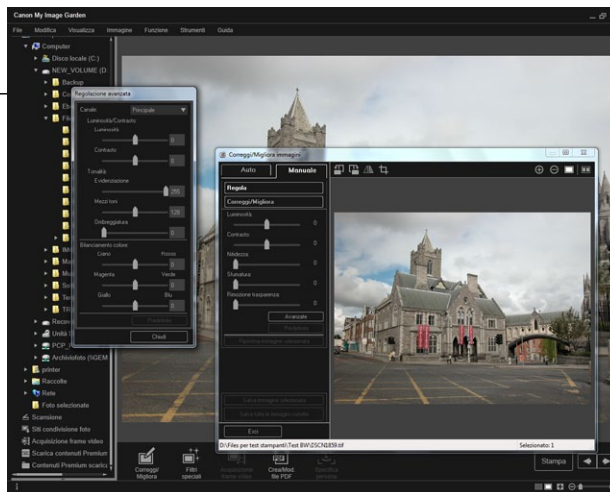
Produttore: Canon, www.canon.it

Cartuccia d'inchiostro nero a pigmenti PGI-550PGBK (15 ml), **17,20 euro**. • Cartucce d'inchiostro *nero* CLI-551BK (7 ml), *ciano* CLI-551C (7 ml), *magenta* CLI-551M (7 ml), *giallo* CLI-551Y (7 ml), *grigio* CLI 551GY (7 ml), **13,76 euro** ciascuna. • Cartuccia d'inchiostro nero a pigmenti PGI-550XL PGBK (22 ml), **20,64 euro**. • Cartucce d'inchiostro *nero* CLI-551XL BK (15 ml), *ciano* CLI-551XL C (15 ml), *magenta* CLI-551XL M (15 ml), *giallo* CLI-551XL Y (15 ml), *grigio* CLI 551XL GY (15 ml), **19,50 euro** ciascuna. Prezzi Iva inclusa.

più una cartuccia di grigio, utile tanto nella stampa a colori (riduce la grana nelle alte luci e ammorbidisce le sfumature) quanto per assicurare la neutralità nel bianco e nero. L'inchiostro nero è nella duplice formulazione a pigmenti e dye, ottimizzati rispettivamente per testo e immagini. Per la scansione e la copia, l'unità utilizza uno scanner piano con sensore Cis da 2.400 x 4.800 ppi pilotato dal consueto driver Canon ScanGear (compatibile Twain) a doppia interfaccia: semplificata, per gli utenti meno esperti, e avanzata, che mette a disposizione dell'operatore un set esteso di controlli dell'immagine.

Il parco delle connessioni prevede le interfacce Usb 2.0, Fast Ethernet e Wi-Fi 802.11n. Quest'ultima offre anche le funzionalità di scansione e stampa da remoto con dispositivi mobili iOS e Android attraverso l'App gratuita Easy-PhotoPrint.

Novità di rilievo anche nella dotazione software. Lo storico Canon Solution Menu Ex è stato ora sostituito dalla nuova interfaccia Quick Menu, la cui veste grafica non fa rimpiangere il passato: si richiama rapidamente dal desktop o dall'icona residente nella barra di notifica di Windows e la sua finestra principale offre una vista di tutte le funzioni disponibili, ordinatamente divise in cinque macroaree. Le prime tre sono dedicate alla stampa, alla scansione e ai servizi web, le rimanenti sono riservate alle guide in linea, alla diagnostica, alle impostazioni e alla manutenzione della periferica.



L'applicazione di stampa fornita con la Pixma MG6350 è My Image Garden. Offre numerosi layout di pagina, funzioni di ritocco e filtri. In più, dà accesso al Creative Park Premium per il download di contenuti creativi.

La gestione e la stampa delle fotografie sono affidate a Canon My Image Garden, che prende il posto di Easy-Photoprint Ex. Tutte le opzioni di stampa presenti in Quick Menu (creazione di cartoline, calendari, collage e altri layout personalizzabili) convergono nel nuovo software, che offre un buon set di strumenti di controllo delle immagini: oltre alle regolazioni di luminosità, contrasto e tonalità (generali e sui singoli canali Rgb), troviamo bilanciamento del colore e nitidezza più funzioni specifiche per i ritratti, come correzione degli occhi rossi, schiarimento e nitidezza selettivi, levigatura dell'incarnato e rimozione delle impurità. My Image Garden, inoltre, s'interfaccia con Creative Park Premium, il portale di Canon dedicato alla stampa creativa. Qui l'utente può trovare e scaricare gratuitamente contenuti di qualità, tra cui modelli di carta, calendari, collage, cartoline e immagini di artisti e fotografi di fama internazionale.

Nei test di laboratorio ci siamo concentrati sulla capacità dell'unità di stampare immagini ad alta risoluzione sia

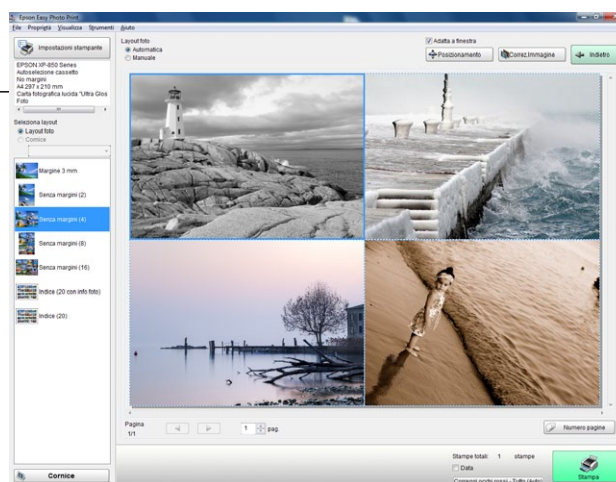
in modalità autonoma sia da Pc e da dispositivi mobili. Nel primo caso, il numero di opzioni disponibili non è molto elevato, ma comunque sufficiente. Le foto memorizzate su schede Cf, Sd e Ms Duo sono direttamente stampabili - solo a colori, non in bianco e nero - in 5 diversi formati (dal 10 x 15 cm al Legal) su sei diversi tipi di supporti (carte comuni o fotografiche lucide e opache), con e senza bordi, in due gradi di qualità e con l'applicazione di correttivi automatici. I risultati sono stati ottimi: una foto 10 x 15 cm, per esempio, ha richiesto da un minimo di 39 secondi in qualità standard a un massimo di 63 secondi in alta qualità. A seconda delle immagini, la differenza tra le due è risultata poco o per nulla evidente anche a un esame con la lente d'ingrandimento. L'azione dell'algoritmo di ottimizzazione automatica è risultata efficace e intelligente, essendo stata applicata solo nelle aree effettivamente bisognose d'intervento. La connettività wireless di serie consente l'accesso diretto sia al Canon Image Gateway, che offre 2 Gbyte di storage online per condividere foto e album con amici e parenti nonché ordinare stampe fotografiche e scaricare contenuti specifici per la propria fotocamera. Sempre all'uso autonomo con dispositivi mobili wireless è dedicata l'app Easy-PhotoPrint, che offre la scelta tra 10 formati di stampa con e senza bordi su 5 diversi tipi di supporto. In questo caso non è disponibile alcuna forma di ottimizzazione automatica né di scelta della qualità, preimpostata su standard. Nelle prove con un iPad di quarta generazione sono stati necessari 42 secondi per produrre una stampa 10 x 15 cm di ottima qualità.

Sul lato Pc, My Image Garden consente di sfruttare a fondo le potenzialità della stampante, nonostante richieda qualche passaggio in più e appaia, almeno in questa prima esperienza d'uso, un po' meno intuitivo del precedente Easy-Photoprint Ex. Oltre alle consuete impostazioni (formato, qualità, scelta del cassetto carta, ottimizzazioni), il

TEST DELLE PRESTAZIONI

	Canon Pixma MG6350	Epson Expression Photo XP-850	HP Photosmart 7520 eAio
Velocità di stampa dichiarata: monocr.	15 ipm	9,5 ipm	14 ipm
Velocità di stampa dichiarata: a colori	10 ipm	9 ipm	10 ipm
Tecnologia di stampa:	inkjet a 6 colori 6 cartucce	inkjet a 6 colori 6 cartucce	inkjet a 5 colori 5 cartucce
Microsoft Word – solo testo – 1 pagina	0:10 / 6,0	0:14 / 4,3	0:13 / 4,6
Microsoft Word – solo testo – 12 pagine	0:50 / 14,4	1:20 / 9,0	0:55 / 13,1
Microsoft Word – testo e grafica – 1 pagina	0:12 / 5,0	0:14 / 4,3	0:14 / 4,3
Microsoft Word – testo e grafica – 12 pagine	2:19 / 5,2	1:24 / 8,6	1:24 / 8,6
Microsoft Excel – 2 pagine	0:20 / 6,0	0:22 / 5,5	0:26 / 4,6
Microsoft Powerpoint – 6 pagine	1:06 / 5,5	1:02 / 5,8	1:17 / 4,7
Microsoft Publisher – 1 pagina	0:17 / 3,5	0:16 / 3,8	0:16 / 3,8
CorelDraw – 1 pagina	0:22 / 2,7	0:15 / 4,0	0:18 / 3,3
Adobe Photoshop – 1 pagina (Alta Qualità)	2:31 / 0,4	2:38 / 0,4	3:02 / 0,3
Adobe Acrobat - testo e grafica - 4 pagine	0:55 / 4,4	0:39 / 6,2	0:52 / 4,6
Adobe Acrobat - testo e grafica - 30 pagine	3:14 / 9,2	3:52 / 7,8	3:03 / 9,8
Tempo Totale	12:16	12:16	12:00
<i>I risultati sono espressi in immagini per minuto in standard ISO/ESAT</i>			
Copia copertina Pc Professionale (monocr.)	0:22 / 2,7	0:17 / 3,5	0:21 / 2,9
Copia copertina Pc Professionale (a colori)	0:24 / 2,5	0:21 / 2,9	0:24 / 2,5
Copia autonoma foto 10x15 cm	1:15 / 0,8	1:11 / 0,9	1:16 / 0,8
Stampa foto 10x15 cm da Pc	0:47 / 1,3	0:37 / 1,6	0:45 / 1,3

Easy PhotoPrint, a corredo di tutte le inkjet di Epson, è il software per la stampa fotografica. Semplice da utilizzare, include diversi schemi d'impaginazione predefiniti e permette di eseguire ritocchi automatici e manuali per ottimizzare l'immagine prima della stampa.



modulo offre l'utile opzione di stampa in scala di grigi con scelta tra tonalità fredda, neutra o calda. Questa funzione è risultata efficace sia con immagini già convertite in bianco e nero sia con originali a colori.

La compatibilità del set d'inchiostri con alcuni supporti per Belle Arti ci ha regalato stampe in bianco e nero di qualità elevata, caratterizzate da una neutralità superiore e da una gamma tonale di buona estensione. In quest'ambito la cartuccia del grigio ha giocato un ruolo determinante, ma si è fatta apprezzare anche nella stampa di grafica monocromatica: il documento di test da CorelDraw, infatti, ha esibito un ottimo pattern di nero al 50% e passaggi tonali morbidi nella scala di grigi.

Nelle stampe da Photoshop, le immagini prodotte sull'ottima carta lucida Pro Platinum (PT-101) hanno mostrato colori brillanti e naturali, una grana estremamente fine e un ottimo livello di dettaglio: non avevano nulla da invidiare alle stampe realizzate da un buon fotolaboratorio tradizionale. Peccato solo per l'assenza del vecchio plugin Easy-PhotoPrint Ex, che semplificava la stampa da Photoshop. In ogni caso, gli utenti che preferiscono delegare il controllo del colore al programma di Adobe invece che alla stampante hanno a disposizione i profili Icc specifici per i supporti Canon semilucidi, opachi e Fine Art.

Dopo le prove fotografiche, i risultati dei test di stampa generica hanno mostrato le doti a tutto campo della multifunzione di Canon, capace di offrire velocità elevata ed elaborati di qualità. Per quanto riguarda il primo aspetto, il tempo totale di 12 minuti e 16 secondi impiegato per completare la batteria di stampe campione è stato decisamente buono. Interessanti i valori di 10 e 12 secondi registrati nella produzione di pagine singole in nero e a colori e di 2 minuti e 31 secondi per la stampa fotografica A4 da Photoshop. Apprezzabili in egual misura anche le prestazioni dello scanner, che ha anche il pregio di

una bassa rumorosità. La configurazione ibrida dell'inchiostro nero, soluzione in voga anche presso altri produttori, ha nuovamente confermato la propria ragion d'essere: i pigmenti hanno prodotto testi definiti, con caratteri precisi a tutte le dimensioni, mentre il nero dye ha conferito maggior profondità e contrasto agli elementi grafici. In conclusione, la versatilità di questa soluzione di Canon è degna di lode: la Pixma MG6350 assicura una riproduzione fotografica di alto livello già in pieno automatismo, condizione d'uso ideale per gli utenti meno esperti, e offre agli appassionati più evoluti una gamma di strumenti che consentono di esercitare un controllo ancor più accurato sull'attività di stampa.

Epson Expression Photo XP-850

La Expression Photo XP-850 è il prodotto di punta della nuova linea di multifunzione inkjet A4 che Epson dedica agli appassionati di fotografia. L'unità condivide le dimensioni compatte degli altri modelli della nuova gamma domestica e alcune delle caratteristiche fondamentali della Premium XP-700, recensita nel numero di Febbraio 2012 della rivista.

Tra queste, il pannello di controllo con menu interattivo e display tattile da 8,8 cm, il doppio cassetto della carta e l'alimentatore posteriore per i supporti ad alto spessore, la guida per la stampa su Cd e Dvd printable, il vassoio di raccolta motorizzato, il duplex, il lettore frontale multifornato e la porta Usb/PictBridge per

la stampa diretta delle immagini e il salvataggio delle scansioni eseguite a Pc spento. La dotazione di serie comprende anche il modulo fax e l'Adf da 30 pagine con capacità di scansione automatica in fronte/retro.

Sul fronte della connettività, la periferica include le porte di comunicazione Usb 2.0, Fast Ethernet e Wi-Fi 802.11n, con pieno supporto ai servizi legati alla connettività wireless e al cloud per la scansione e le stampe da remoto. Stiamo parlando di Email Print, Scan to Cloud, e di Epson Remote, gestiti attraverso il portale Epson Connect, nonché dell'App iPrint per i dispositivi mobili iOS e Android. A queste funzionalità di rete si aggiungono il Wi-Fi Direct, per il collegamento da punto a punto con altri dispositivi wireless, e la compatibilità con le tecnologie Apple AirPrint e Google Cloud Print.

A differenza della XP-700 e delle altre Mfp delle famiglie Home e Premium, l'Expression Photo XP-850 adotta un set di sei inchiostri ottimizzati per la



Epson Expression Photo XP-850

Euro **259,99** Iva Inclusa

PRO

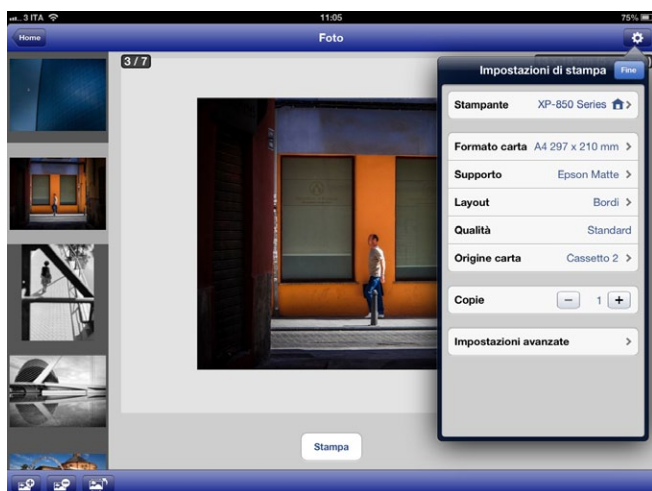
- Elevata qualità di stampa fotografica
- Vassoi multipli di alimentatore della carta
- Operatività autonoma e da dispositivi mobili
- Stampa su Cd e Dvd printable

CONTRO

- Vassoio carta motorizzato solo in apertura

Produttore: Epson, www.epson.it

Cartuccia d'inchiostro nero, ciano, magenta, giallo, ciano light e magenta light, **10,08 euro** ciascuna. • Cartuccia d'inchiostro nero XL, ciano XL, magenta XL, giallo XL, ciano light XL e magenta light XL, **16,13 euro** ciascuna. • Confezione Multipack 24 da 6 cartucce, **58,48 euro**. • Confezione Multipack 24 XL da 6 cartucce, **90,74 euro**. Prezzi Iva inclusa.



Epson iPrint per Android e iOS è l'applicazione gratuita per gestire la Photo XP-850 da dispositivi mobili. L'App permette di eseguire scansioni e stampe di foto e documenti interfacciandosi anche con i servizi cloud più diffusi. In ambito fotografico offre una buona scelta di opzioni di stampa, compresa la modifica dei parametri fondamentali dell'immagine.

riproduzione di immagini ad alta risoluzione. Sono i nuovi Claria Photo Hd a base colorante, sei cartucce separate nella classica configurazione per la quadricromia estesa con ciano, magenta, giallo e nero più ciano chiaro e magenta chiaro. L'uso degli inchiostri a bassa densità espande il gamut, migliora la morbidezza delle sfumature e la resa dei dettagli più sottili nelle alte luci.

La sezione di stampa da 9,5 ipm in monocromatico e 9 ipm a colori si basa su una testina Micro Piezo da 180 ugelli per colore, con risoluzione massima di 5.760 x 1.440 dpi ed emissione di microgocce da 1,5 picolitri. Le funzioni di scansione e copia sono affidate al sensore Cis da 4.800 x 4.800 ppi.

Lo scanner è pilotato da un driver Twain che offre la scelta fra quattro diverse interfacce operative (Automatico, Principiante, Office e Professionale) in base al livello di controllo richiesto sull'immagine, alla destinazione del lavoro e alla competenza tecnica dell'operatore. Per tante attività basilari, la modalità automatica è tutto ciò che serve per ottenere buoni risultati senza sforzo.

Sul versante software, Epson offre un buon corredo di applicazioni sia per la produttività personale (come l'OCR FineReader 9.0 di Abbyy e l'utilità di gestione dei fax) sia per la stampa fotografica su supporti cartacei (Easy Photo Print) e ottici (Print Cd).

Come nel caso delle Canon Pixma MG6350 e HP Photosmart 7520 eAio, abbiamo sottoposto la Expression Photo XP-850 a sessioni di test fotografici che prevedevano la stampa da Pc e da dispositivi mobili nonché l'utilizzo dell'unità in piena autonomia per la copia fotografica e la stampa diretta da schede di memoria.

Infine, abbiamo eseguito le consuete prove di stampa generica per valutare le prestazioni complessive anche con i tipici documenti da ufficio.

Il set di strumenti disponibili per la stampa da memory card (Sd, Ms Duo e Cf) include le funzioni di modifica (ritaglio/zoom), regolazione fine dell'immagine (ottimizzazione automatica o basata su Print Image Matching), rilevamento della scena (generica o per soggetti predefiniti), correzione degli occhi rossi, filtri seppia e monocromatico, regolazione di luminosità, contrasto, nitidezza e saturazione. Il menu di stampa permette di scegliere formato (dal 10 x 15 cm all'A4), tipo di supporto (carta comune, opaca, fotografica generica, lucida, Epson Premium e Ultra), sorgente della carta (cassetti anteriori o alimentatore posteriore), stampa al vivo e livello di definizione (Bozza, Standard e Migliore). In questa prova, l'unità ha prodotto risultati di ottima qualità e, rispetto alle stampe da Pc, abbiamo osservato solo un lieve aumento della saturazione dei colori, più evidente nei ritratti. Anche le stampe in bianco e nero sono state più che soddisfacenti, sebbene non a livello della Pixma MG6350: in questo specifico contesto, infatti, l'unità di Canon può beneficiare

«La multifunzione Expression Photo XP-850 di Epson è l'unico modello basato su un sistema di stampa in quadricromia estesa»

della cartuccia d'inchiostro grigio per ottenere stampe monocromatiche di neutralità superiore. Il grigio composito della XP-850, invece, ha mostrato una leggera dominante magenta, più evidente su carta fotografica Ultra Glossy che non su Premium Glossy.

La velocità di stampa si è mantenuta su ottimi livelli: per immagini a colori senza bordi nei formati A4 e 10 x 15 cm in qualità standard su carta Premium Glossy sono stati necessari, rispettivamente, 1 minuto e 27 secondi e 44 secondi.

In ambito mobile è possibile gestire la XP-850 attraverso Epson iPrint per Android e iOS. L'App, gratuita, esercita un controllo eccellente sull'unità sia per le attività di scansione e stampa sia per le operazioni di manutenzione.

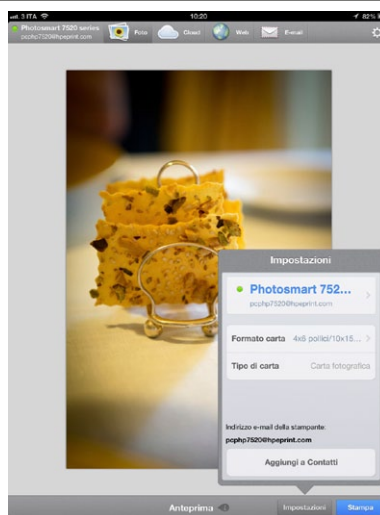
Le opzioni relative alla stampa fotografica, realizzabile con e senza bordi, includono un'ampia scelta di formati, cinque varietà di supporti speciali (lucidi e satinati), tre livelli di qualità e la selezione della fonte di alimentazione della carta. In aggiunta, nella sezione Impostazioni avanzate è possibile selezionare la stampa in bianco e nero, il fronte/retro e regolare gli attributi di luminosità, contrasto e saturazione dell'immagine.

Anche nei test di stampa da Pc la multifunzione di Epson ha confermato le proprie doti velocistiche, tanto da riuscire a completare un A4 senza bordi in 1 minuto e 22 secondi nella modalità Foto e in 2 minuti e 38 secondi in quella definita Foto Migliore, che corrisponde alla massima risoluzione. Come abbiamo già avuto occasione di notare in altri test di prodotti Epson, la differenza tra le due impostazioni del driver produce un unico risultato certo: l'allungamento dei tempi d'esecuzione. L'impatto sulla qualità finale delle immagini, invece, non è sempre evidente a occhio nudo e alla normale distanza di visione.

Con immagini molto incise, ricche di dettagli sottili e scattate con fotocamere e obiettivi di alta qualità, la differenza è ben percepibile a un'attenta osservazione ravvicinata. In tanti altri casi, invece, è solo l'esame con una lente d'ingrandimento che consente di apprezzare la grana più fine e la distribuzione più accurata dei punti sulla carta.

Perciò, in generale, la modalità fotografica veloce (Foto) è perfettamente utilizzabile nella maggioranza delle occasioni e permette di risparmiare tempo e inchiostro.

Le prove di stampa da Adobe Photoshop su carta Epson Premium Glossy hanno fornito risultati di eccellente qualità: la superficie brillante del supporto ha restituito immagini con una gamma cromatica estesa, colori saturi e brillanti, ma naturali anche nei ritratti. Va notato che quando si seleziona la stampa su carta fotografica, il driver attiva di default l'algoritmo di ottimizzazione automatica PhotoEnhance, il cui intervento, ravvisabile come un leggero incremento della saturazione e del contrasto, risulta generalmente gradevole e dona un tocco di vivacità in più all'immagine. Inoltre, la correzione automatica della scena può essere affinata ulteriormente scegliendo la modalità d'intervento specifica per il soggetto dell'immagine (persone, panorami, scene notturne). Altre possibilità includono il viraggio seppia, la stampa in toni di grigio, la riduzione del rumore di fondo e il miglioramento dell'uniformità dell'incarnato. Gli utenti esperti che preferiscono bypassare il driver della stampante per gestire il colore dal programma di fotoritocco hanno a disposizione un set di profili per una decina di supporti Epson, incluse carte lucide, opache, satinare e Fine Art. Chi desidera stampare fotografie senza ricorrere a sofisticati programmi di fotoritocco e preoccuparsi della gestione del colore può affidarsi all'ottimo Easy Photo Print. L'applicazione, inclusa a corredo, offre layout preimpostati per i formati più diffusi, consente di aggiungere cornici e apportare modifiche elementari alle immagini. Le opzioni previste comprendono l'attivazione del filtro PhotoEnhance (standard oppure per tipologia di soggetto e a intensità regolabile), la conversione in bianco e nero, le regolazioni di nitidezza e luminosità, la riduzione del rumore e la rimozione degli occhi rossi. Una sezione specifica è dedicata alle foto di ritratto, che fornisce strumenti correttivi specifici per migliorare la definizione del viso e la radianza dell'incarnato. Oltre all'elevata resa fotografica, la XP-850 ha fornito buone prestazioni velocistiche e qualitative anche nella stampa generica. Il tempo totale impiegato per completare la stampa della batteria di documenti campione è stato di 12 minuti e 16 secondi, lo stesso della Canon Pixma MG6350 e solo 16 secondi in più della più rapida HP Photosmart 7520 eAio. Veloce anche lo scanner: solo 14 secondi per acquisire una foto A4 a



Eprint Home e Biz di HP è l'App per gestire la Photosmart 7520 eAio da dispositivi mobili.

300 dpi. I documenti prodotti su carta comune hanno mostrato una buona leggibilità, con testi privi di sbavature sebbene non perfettamente definiti ai bordi e un po' tendenti al grigio scuro anziché al nero pieno, un difetto osservabile nelle inkjet fotografiche sprovviste dell'inchiostro nero pigmentato. Al di là di questo, la Expression Photo XP-850 è una multifunzione 4-in-1 molto versatile e la sua qualità di stampa fotografica la colloca a pieno merito tra le migliori soluzioni non professionali attualmente sul mercato.

HP Photosmart 7520 eAio

La Photosmart 7520 eAio è l'unità di punta della linea di multifunzione a getto d'inchiostro di HP a vocazione fotografica e, a differenza dei due modelli inferiori 5520 eAio e 6520 eAio, è l'unica dotata di un sistema a 5 inchiostri, con ciano, magenta, giallo e nero a base di coloranti per la stampa a colori e nero a pigmenti per il testo. Il produttore statunitense ha aperto per primo la strada all'integrazione

nelle proprie periferiche inkjet delle funzioni legate al Web e al cloud: non fa eccezione l'unità oggetto di questa prova, che alla tradizionali attività di scansione, copia, stampa e trasmissione fax affianca i servizi di stampa remota dal Web e da dispositivi mobili, grazie ad App dedicate per iOS e Android. Il team di progettisti di HP si è impegnato più sul fronte delle funzionalità che su quello estetico, realizzando un prodotto valido nel primo caso, meno nel secondo. Rispetto ai due prodotti concorrenti, infatti, la Photosmart 7520 eAio non brilla né per ricercatezza del design né per compattezza delle dimensioni, risultando più ingombrante in profondità a causa della sporgenza del modulo duplex nella parte posteriore dello chassis. Unica concessione, le ridotte dimensioni in altezza, ottenute dotando l'Adf dello scanner di una pratica chiusura a scomparsa. La sezione di stampa da 14 ipm e 10 ipm (in monocromatico e a colori) opera in quadricromia alla risoluzione massima di 9.600 x 2.400 dpi su carte speciali HP e sfrutta una doppia sorgente di alimentazione della carta con vassoio motorizzato per i supporti fotografici e il duplex di serie per il fronte/retro automatico. Lo scanner si basa su un sensore Cis da 1.200 ppi ottici, coadiuvato da un Adf da 25 pagine. Sul frontale troviamo anche il lettore multifornito di schede di memoria e la porta Usb/PictBridge per il salvataggio delle scansioni e la stampa diretta a Pc spento.



HP Photosmart 7520 eAio

Euro **200,00** Iva Inclusa

PRO

- Velocità e qualità di stampa generica
- Funzionalità cloud e di stampa remota
- Ottimo pannello di controllo tattile

CONTRO

- Velocità di stampa fotografica
- Qualità fotografica inferiore alle unità rivali

Produttore: HP, www.italy.hp.com

Cartuccia inchiostro HP 364 nero a pigmenti, **9,68 euro**. • Cartucce inchiostri HP 364 nero foto, ciano, magenta, giallo, **8,47 euro** cadauna. • Cartuccia inchiostro HP 364XL nero ad alta capacità, **19,36 euro**. • Cartucce inchiostri HP 364XL nero foto, ciano, magenta, giallo ad alta capacità, **18,15 euro** cadauna. Prezzi Iva inclusa.

CANON - STAMPANTI E MULTIFUNZIONE FOTOGRAFICHE

Si ● No ✖

Marca	Canon	Canon	Canon	Canon	Canon	Canon
Modello	Pixma iP2700	Pixma iP7250	Pixma iX6550	Pixma MG5350	Pixma MG5450	Pixma MG6350
Prezzo	43,98	87,87	223,27	102,89	133,76	186,08
Funzionalità	Stampante	Stampante	Stampante	Multifunzione 3-in-1	Multifunzione 3-in-1	Multifunzione 3-in-1
Tecnologia	inkjet a 4 colori	inkjet a 5 colori	inkjet a 5 colori	inkjet a 5 colori	inkjet a 5 colori	inkjet a 6 colori
Numero di cartucce	2	5	5	5	5	6
Tipologia inchiostri	colori dye, nero a pigmenti	colori dye, nero a pigmenti	colori dye, nero a pigmenti	colori dye, nero a pigmenti	colori dye, nero a pigmenti	colori dye, nero a pigmenti
Disponibilità cartucce XL	●	●	●	✖	●	●
Formato	A4	A4	A3+	A4	A4	A4
Velocità di stampa						
A4 nero/colori	7 ipm / 4,8 ipm	15 ipm / 10 ipm	11,3 ipm / 8,8 ipm	12,5 ipm / 9,3 ipm	15 ipm / 10 ipm	15 ipm / 10 ipm
A6 foto 10x15	55 s	21 s	36 s	20 s	21 s	21 s
Risoluzione	4.800 x 1.200 dpi	9.600 x 2.400 dpi	9.600 x 2.400 dpi	9.600 x 2.400 dpi	9.600 x 2.400 dpi	9.600 x 2.400 dpi
Dimensione min. microgocce	2 picolitri	1 picolitro	1 picolitro	1 picolitro	1 picolitro	1 picolitro
Display	✖	✖	✖	Tft da 3"	Tft da 3"	Tft da 3,5"
Lettore di schede di memoria multiformato	✖	✖	✖	●	●	●
Porta Usb/PictBridge	✖	✖	✖	●	●	no (Wlan PictBridge)
Capacità carta						
cassetto principale	100 fogli	125 fogli	150 fogli	150 fogli	125 fogli	125 fogli
cassetto secondario	-	20 fogli 10x15 o 13x18	-	150 fogli	20 fogli (carta foto)	20 fogli (carta foto)
vassoio per Cd/Dvd	-	●	-	●	●	●
Grammatura massima carta	300 g/mq	300 g/mq	300 g/mq	300 g/mq	300 g/mq	300 g/mq
Adf per scanner	na	na	na	✖	✖	✖
Duplex automatico	✖	na	no (solo manuale)	●	●	●
Scanner	na	na	na	Cis a 2.400 x 4.800 ppi	Cis a 2.400 x 4.800 ppi	Cis a 2.400 x 4.800 ppi
Fax	na	na	na	✖	✖	✖
Interfacce	Usb 2.0	Usb 2.0, Wi-Fi 802.11n	Usb 2.0	Usb 2.0, Wi-Fi 802.11n (BT 2.0 opz.)	Usb 2.0, Wi-Fi 802.11n	Usb 2.0, Ethernet 10/100, Wi-Fi 802.11n
Funzioni di stampa cloud	✖	✖	✖	Pixma Cloud Link	Pixma Cloud Link, Google Cloud Print	Pixma Cloud Link, Google Cloud Print
Stampa da Android/iOS	✖	tramite App Easy-PhotoPrint	✖	tramite App Easy-PhotoPrint	tramite App Easy-PhotoPrint	tramite App Easy-PhotoPrint
Altre caratteristiche	-	Apple AirPrint con OS X 10.7-8	-	Apple AirPrint con OS X 10.7-8	Apple AirPrint con OS X 10.7-8	Apple AirPrint con OS X 10.7-8
Compatibilità	Windows 2000 SP4, XP SP2, Vista, 7 OS X 10.4 - 10.6	Windows XP SP3, Vista SP1, 7 OS X 10.5.8 o succ.	Windows XP SP2, Vista SP1, 7 OS X 10.4.11 - 10.6	Windows XP SP2, Vista, 7 OS X 10.4.11 - 10.7	Windows XP SP3, Vista SP1, 7 OS X 10.5.8 o succ.	Windows XP SP3, Vista SP1, 7 OS X 10.5.8 o succ.
Dimensioni (L x P x A)	445 x 250 x 130 mm	451 x 368 x 128 mm	549 x 299 x 159 mm	450 x 366 x 166 mm	455 x 369 x 148 mm	466 x 369 x 148 mm
Peso	3,4 kg	6,6 kg	7,6 kg	8,3 kg	8 kg	8,4 Kg
Consumi (standby / stampa)	0,7 W / 11 W	2,1 W / 24 W	1,3 W / 20 W	2,9 W / 22 W	0,9 W / 16 W	0,9 W / 19 W

na = non applicabile nd = dato non disponibile

* Stampa wireless solo con Windows 7 SP1 e OS X 10.6.8 e succ.

Un pannello operatore interamente tattile rimpiazza tutti i comandi tradizionali, tasto di accensione escluso. Il touchscreen orientabile ha una diagonale di 10,9 cm ed è circondato da una superficie anch'essa sensibile al tocco riservata ai comandi Home, Indietro e alla guida in linea.

Grazie alla reattività del pannello e all'organizzazione ordinata dell'interfaccia grafica, controllare l'attività della periferica è molto semplice: la parte superiore del display è dedicata alla manutenzione, alla verifica del livello dei materiali di consumo e allo stato della connessione Wi-Fi; al centro, icone di grandi dimensioni richiamano le applicazioni installate, mentre in basso si trovano quelle per le funzioni di stampa fotografica, copia, scansione

e trasmissione fax. Come accennato, l'unità supporta i servizi di rete ePrint e Print Apps, che sfruttano la connettività Wi-Fi per interfacciarsi con l'infrastruttura cloud di HP e offrire funzionalità autonome. Il primo servizio - ePrint - assegna un indirizzo email univoco alla multifunzione, autorizzandola a ricevere e stampare - senza bisogno del Pc e di driver - messaggi con relativi allegati inviati da computer o da dispositivi mobili connessi al Web. Le Print Apps, invece, sono mini applicazioni (preinstallate o scaricabili gratuitamente dal sito web di HP) che forniscono servizi personalizzati, elaborazione di progetti creativi e stampa di moduli di varia utilità e destinazione. Alcune App, per esempio, sono dedicate alle notizie in tempo reale, ai

bollettini meteo, all'accesso a documenti e calendari sul cloud di Google. Le soluzioni di stampa mobile offerte da HP si estendono alla compatibilità con Google Cloud Print, Apple Airprint e alle applicazioni gratuite per i device mobili Android e iOS, quali HP ePrint Home e Biz. Nonostante la mole di funzioni, il setup della periferica è estremamente semplice e, in presenza di una connessione di Rete attiva, provvede a scaricare automaticamente gli aggiornamenti dei driver, del firmware e delle applicazioni, a guidare l'utente nella fase di configurazione della connessione Wi-Fi, nella registrazione dell'unità e nell'attivazione dei servizi Web.

Nei test di laboratorio, seguendo la medesima procedura adottata con le

EPSON - STAMPANTI E MULTIFUNZIONE FOTOGRAFICHE

Si ● No ✖

Marca	Epson	Epson	Epson	Epson	Epson	Epson	Epson
Modello	Expression Photo XP-750	Expression Photo XP-850	Expression Premium XP-600	Expression Premium XP-700	Expression Premium XP-800	Stylus Photo P50	Stylus Photo 1500W
Prezzo	199,99	259,99	149,99	179,99	229,99	149,99	399,99
Funzionalità	Multifunzione 3-in-1	Multifunzione 4-in-1	Multifunzione 3-in-1	Multifunzione 3-in-1	Multifunzione 4-in-1	Stampante	Stampante
Tecnologia	inkjet a 6 colori	inkjet a 6 colori	inkjet a 5 colori	inkjet a 5 colori	inkjet a 5 colori	inkjet a 6 colori	inkjet a 6 colori
Numero di cartucce	6	6	5	5	5	6	6
Tipologia inchiostri	dye	dye	colori dye, nero a pigmenti	colori dye, nero a pigmenti	colori dye, nero a pigmenti	dye	dye
Disponibilità cartucce XL	●	●	●	●	●	●	✖
Formato	A4	A4	A4	A4	A4	A4	A3+
Velocità di stampa							
A4 nero/colori	9,5 ipm / 9 ipm	9,5 ipm / 9 ipm	12 ipm / 9 ipm	12 ipm / 9 ipm	12 ipm / 11 ipm	37 ppm / 38 ppm	16 ppm / 16 ppm
A6 foto 10x15	10 s	10 s	20 s	12 s	12 s	12 s	45 s
Risoluzione	5.760 x 1.440 dpi	5.760 x 1.440 dpi	5.760 x 1.440 dpi	5.760 x 1.440 dpi	5.760 x 1.440 dpi	5.760 x 1.440 dpi	5.760 x 1.440 dpi
Dimensione min. microgocce	1,5 picolitri	1,5 picolitri	1,5 picolitri	1,5 picolitri	1,5 picolitri	1,5 picolitri	1,5 picolitri
Display	Touchscreen 3,5"	Touchscreen 3,5"	Tft da 2,5" con touchpad	Touchscreen 3,5"	Touchscreen 3,5"	✖	✖
Letttore di schede di memoria multifunzione	●	●	●	●	●	✖	✖
Porta Usb/PictBridge	●	●	●	●	●	✖	●
Capacità carta							
cassetto principale	100 fogli	100 fogli	100 fogli	100 fogli	100 fogli	120 fogli	100 fogli
cassetto secondario	20 fogli	20 fogli	20 fogli	20 fogli	20 fogli	-	-
vassoio per Cd/Dvd	●	●	●	●	●	●	●
Grammatura massima carta	255 g/mq	255 g/mq	255 g/mq	255 g/mq	255 g/mq	255 g/mq	255 g/mq
Adf per scanner	✖	●, 30 pagine	✖	✖	●, 30 pagine	na	na
Duplex automatico	●	● (stampa e scansione)	●	●	si (stampa e scansione)	✖	✖
Scanner	Cis a 2.400 x 4.800 ppi	Cis a 4.800 x 4.800 ppi	Cis a 1.200 x 2.400 ppi	Cis a 2.400 x 4.800 ppi	Cis a 4.800 x 4.800 ppi	na	na
Fax	✖	●	✖	✖	●	na	na
Interfacce	Usb 2.0, Ethernet 10/100, Wi-Fi 802.11n	Usb 2.0, Ethernet 10/100, Wi-Fi 802.11n	Usb 2.0, Wi-Fi 802.11n	Usb 2.0, Ethernet 10/100, Wi-Fi 802.11n	Usb 2.0, Ethernet 10/100, Wi-Fi 802.11n	Usb 2.0	Usb 2.0, Wi-Fi 802.11n
Funzioni di stampa cloud	Epson Connect, Google Cloud Print, tramite App iPrint	Epson Connect, Google Cloud Print, tramite App iPrint	Epson Connect, Google Cloud Print, tramite App iPrint	Epson Connect, Google Cloud Print, tramite App iPrint	Epson Connect, Google Cloud Print, tramite App iPrint	✖	✖
Stampa da Android/iOS	Apple AirPrint	Apple AirPrint	Apple AirPrint	Apple AirPrint	Apple AirPrint	✖	tramite App iPrint
Altre caratteristiche	Win. XP o succ.	Win.s XP o succ.	Win. XP o succ.	Win. XP o succ.	Win. XP o succ.	Win. 2000 o succ.	Win. 2000 o succ.
Compatibilità	OS X 10.5.8 o succ.	OS X 10.5.8 o succ.	OS X 10.5.8 o succ.	OS X 10.5.8 o succ.	OS X 10.5.8 o succ.	OS X 10.3 o succ.	OS X 10.4 o succ.
Dimensioni (L x P x A)	390 x 341 x 141 mm	390 x 339 x 191 mm	390 x 341 x 138 mm	390 x 341 x 141 mm	390 x 339 x 191 mm	450 x 282 x 187 mm	616 x 322 x 215 mm
Peso	7,3 kg	8,7 kg	7,1 kg	7,3 kg	8,7 kg	5,5 kg	11,8 kg
Consumi (standby / stampa)	1,8 W / 20 W	2 W / 21 W	2 W / 18 W	1,7 W / 19 W	2 W / 19 W	nd	3,5 W / 18 W

na = non applicabile - nd = dato non disponibile

* Stampa wireless solo con Windows 7 SP1 e OS X 10.6.8 e succ.

due unità di Canon ed Epson abbiamo messo alla prova la periferica per valutare prima di ogni altra cosa le sue qualità fotografiche. Abbiamo iniziato con i test di stampa diretta da schede di memoria: sotto questo profilo l'unità è risultata abbastanza veloce (1 minuto e 16 secondi per una foto 10 x 15 cm) ed efficiente, grazie anche all'ottimo display e alla capacità di trattamento delle immagini. Le opzioni a disposizione includono azioni di modifica (rotazione, ritaglio, correzione automatica, regolazione della luminosità, rimozione degli occhi rossi) e l'applicazione di viraggi colore (monocromatico, seppia, antico), più una buona selezione di layout, formati e supporti (carte comuni, lucide e opache, per un totale di nove diverse alternative).

Sul piano qualitativo, i risultati sono apparsi di buon livello: le immagini hanno mostrato un'apprezzabile morbidezza delle sfumature e un buon livello di definizione e colori naturali, seppur tendenti alle tonalità calde. Il confronto diretto con le fotografie prodotte dalla Pixma MG6350 e dalla Expression Photo XP-850, però, ha rivelato la superiorità di queste ultime, i cui set più estesi d'inchiostri hanno prodotto immagini con passaggi tonali ancora più graduali, dettagli più sottili e grana più fine rispetto alla semplice quadricromia. Le differenze, però, non sono mai apparse macroscopiche. Restando nell'ambito dell'impiego autonomo, abbiamo apprezzato il collegamento diretto al servizio di stampa online Snapfish, di proprietà

della stessa HP, per eseguire l'upload delle foto archiviate su schede di memoria e stampare immagini dal cloud. Soddisfacente anche la gestione delle stampe fotografiche da dispositivi mobili attraverso l'app HP ePrint Home e Biz. Bisogna però accontentarsi dei soli quattro formati disponibili (10 x 15 cm, 13 x 18 cm, Lettera e A4) e della scelta di un unico tipo di supporto generico (carta fotografica), che alla prova dei fatti si è però rivelato compatibile con tutte le carte fotografiche lucide di HP. Per la stampa da Pc, HP offre Photo Creations, un'applicazione che non si limita alla gestione e alla riproduzione di semplici foto nei formati tradizionali, ma offre anche la possibilità di creare con facilità e in pochi passaggi guidati progetti grafici di una certa

HP - STAMPANTI E MULTIFUZIONE FOTOGRAFICHE

Si ● No ✕

Marca	HP	HP	HP
Modello	Photosmart 5520 eAio	Photosmart 6520 eAio	Photosmart 7520 eAio
Prezzo	100,00	150	200
Funzionalità	Multifunzione 3-in-1	Multifunzione 3-in-1	Multifunzione 4-in-1
Tecnologia	inkjet a 4 colori	inkjet a 4 colori	inkjet a 5 colori
Numero di cartucce	4	4	5
Tipologia inchiostri	colori dye, nero a pigmenti	colori dye, nero a pigmenti	colori dye, nero a pigmenti
Disponibilità cartucce XL	●	●	●
Formato	A4	A4	A4
Velocità di stampa			
A4 nero/colori	11 ipm / 8 ipm	12 ipm / 8,5 ipm	14 ipm / 10 ipm
A6 foto 10x15	nd	nd	nd
Risoluzione	4.800 x 1.200	4.800 x 1.200	9.600 x 2.400 dpi
Dimensione min. microgocce	5,5 picolitri / 1,3 picolitri	5,5 picolitri / 1,3 picolitri	5,5 picolitri / 1,3 picolitri
Display	Touchscreen 2,65"	Touchscreen 3,5"	Touchscreen 4,3"
Lettore di schede di memoria multifornato	●	●	●
Porta Usb/PictBridge	✕	✕	●
Capacità carta			
cassetto principale	80 fogli	80 fogli	125 fogli
cassetto secondario	-	20 fogli (carta fotografica)	20 fogli (carta fotografica)
vassoio per Cd/Dvd	-	-	-
Grammatura massima carta	300 g/mq	300 g/mq	300 g/mq
Adf per scanner	✕	✕	● (25 fogli)
Duplex automatico	●	●	●
Scanner	Cis a 1.200 x 2.400 ppi	Cis a 1.200 x 2.400 ppi	Cis a 1.200 x 2.400 ppi
Fax	✕	✕	●
Interfacce	Usb 2.0, Wi-Fi 802.11n	Usb 2.0, Wi-Fi 802.11n	Usb 2.0, Wi-Fi 802.11n
Funzioni di stampa cloud	ePrint, Google Cloud Print	ePrint, Google Cloud Print	ePrint, Google Cloud Print
Stampa da Android/iOS	tramite App	tramite App	tramite App
Altre caratteristiche	Apple AirPrint, App di stampa	Apple AirPrint, App di stampa	Apple AirPrint, App di stampa
Compatibilità	Windows XP SP3 o succ. OS X 10.6 o succ.	Windows XP SP2 o succ. OS X 10.6 o succ.	Windows XP SP2 o succ. OS X 10.6 o succ.
Dimensioni (L x P x A)	436 x 545 x 146 mm	440 x 552 x 160 mm	454 x 551 x 220 mm
Peso	5,05 kg	6,2 kg	8,6 kg
Consumi (standby / stampa)	1,54 W / 14,6 W	4,8 W / 18 W	5,8 W / 32 W

na = non applicabile - nd = dato non disponibile

complessità, come fotolibri, calendari, biglietti d'auguri, poster e altro ancora. La sezione di fotoritocco include opzioni di ritaglio, rimozione degli occhi rossi, regolazione del bilanciamento cromatico (automatico o manuale, anche sui singoli canali di colore) nonché l'applicazione di alcuni viraggi. A elaborazione terminata, è possibile inviare il file in stampa alla multifunzione oppure trasmetterlo al fotolaboratorio remoto, scegliendo il tipo di lavorazione desiderato.

Sul piano della versatilità, Photo Creations merita un giudizio molto positivo: i template disponibili sono numerosissimi e costituiscono una soluzione già perfettamente pronta per le stampa o un'ottima base di partenza per creare rapidamente impaginati accattivanti per tutte le occasioni.

Nei test da Adobe Photoshop, la Photosmart 7520 eAio si è rivelata meno performante delle due dirette rivali: la stampa della foto A4 al vivo è stata

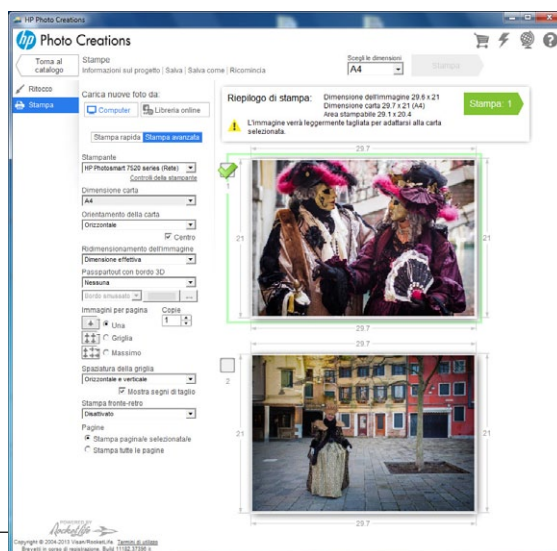
completata in 3 minuti e 3 secondi a risoluzione standard, alla massima ha richiesto 6 minuti e 32 secondi.

Sul piano qualitativo si sono riconfermati i risultati ottenuti in modalità autonoma: colori vivaci ma lievemente

sbilanciati verso le tonalità calde dello spettro e buona brillantezza superficiale delle immagini su carte HP Premium e Advanced. Nelle rimanenti sessioni di test, la periferica da fornito risultati complessivamente soddisfacenti, compensando la scarsa velocità di stampa fotografica con le ottime prestazioni nella produzione di documenti generici di testo e grafica: la stampa della consueta batteria di documenti campione è stata portata a termine nell'ottimo tempo di 12 minuti esatti. La presenza della cartuccia d'inchiostro nero a pigmenti ha contribuito alla precisione del testo, perfettamente leggibile a tutte le dimensioni. La stampa monocromatica da CorelDraw ha evidenziato la buona precisione e continuità del tratto nonché l'estensione della scala dei grigi, seppur affetta da una lieve dominante calda. Di buon livello anche le prestazioni dello scanner, preciso nella cattura dei dettagli e sufficientemente calibrato per assicurare una buona riproduzione della scala cromatica: qui, però, abbiamo notato una tendenza verso le tonalità fredde, quasi a compensare il comportamento della stampante.

Le copie monocromatiche e a colori su carta comune sono risultate di qualità medio-alta.

In sintesi, la Photosmart HP 7520 eAio si è rivelata una buona unità multifunzione a tutto campo. È veloce nella stampa di documenti generici e grafici, ha una ricca dotazione di serie, si integra facilmente alla Rete e ai servizi web grazie al Wi-Fi di serie. Sul piano prettamente fotografico, questo modello offre risultati di qualità più che soddisfacente, ma non allo stesso livello delle due unità concorrenti. •



HP Photo Creation è il software di stampa fotografica fornito con la Photosmart 7520 eAio. L'applicazione è ricca di funzioni e di opzioni creative per realizzare elaborati di ogni genere partendo da modelli predefiniti personalizzabili.