

PaintShop Pro X5: nuovi tool per il ritocco delle foto

Il nuovo PaintShop Pro riconosce i volti fotografati, geolocalizza le immagini e amplia ulteriormente il suo già ricco set di strumenti per il fotoritocco.

■ Anteprima di **Nicola Martello**

PaintShop Pro X5 non porta con sé novità rivoluzionarie ma migliora l'efficacia di molti strumenti e introduce alcune nuove funzioni, come il riconoscimento dei volti e la localizzazione geografica. Queste ultime due novità sono presenti nella prima delle sezioni in cui è suddiviso il programma, ovvero Gestione (le altre due sono Regolazione, in cui si possono per migliorare con pochi clic gli scatti, e Modifica, per le elaborazioni più sofisticate). L'algoritmo per il riconoscimento dei volti non agisce al momento dell'importazione: bisogna avviarlo esplicitamente una volta selezionate le immagini o le cartelle da elaborare. Il software esegue l'analisi, trova i volti anche se sono in ombra o un po' di taglio e mostra i visi raggruppati per similitudine. A questo



La sezione **Modifica** di PaintShop Pro X5 consente le elaborazioni più avanzate. Sotto l'anteprima è visibile la libreria delle foto, che può essere chiusa per ampliare lo spazio di lavoro.



punto l'utente deve assegnare i nomi oppure trascinare le immagini sopra i tag corrispondenti alle persone individuate in precedenza.

Per quanto riguarda le coordinate geografiche, il programma può prelevarle – se presenti – dai dati Exif oppure importarle dall'elenco dei luoghi memorizzati in un account facebook o da un file Kml creato con un dispositivo Gps. In alternativa è possibile effettuare l'assegnazione a mano: si selezionano le foto, si richiama con un clic una cartina geografica (Google Maps), si individua il luogo dello scatto e vi si piazza un segnaposto. PaintShop Pro fornisce gli strumenti per creare una presentazione contenente la mappa e le foto geolocalizzate; la presentazione (ma anche solo la mappa con i segnaposti) può essere anche caricata su facebook. Naturalmente è possibile assegnare alle foto tag personalizzati e un indice di gradimento basato sulle consuete stellette. Peccato però che i tag generici e i volti già individuati non vengano segnalati nelle miniature; soltanto le stellette e la geolocalizzazione hanno un piccolo richiamo sotto forma di icona.

Nel modulo Gestione troviamo un'altra novità, accessibile anche in Regolazione: la tavolozza Effetti rapidi, che raccoglie i filtri pronti da usare, rappresentati con

miniature che danno una chiara idea delle trasformazioni ottenibili. I filtri sono raccolti in gruppi e il software evidenzia sia quelli di uso più frequente sia quelli che l'utente ha scelto ed eventualmente personalizzato.

Nel modulo Regolazione troviamo diversi strumenti per il miglioramento delle foto, raccolti in un'interfaccia progettata ad hoc. Ci è piaciuto molto, ad esempio, quello che permette di combinare in un'unica immagine le parti migliori di più foto con inquadratura simile. Tra gli effetti segnaliamo in particolare Nitidezza, che mette in risalto i piccoli dettagli, e Luce di riempimento, che schiarisce solo le zone più scure della fotografia senza toccare le altre aree correttamente esposte. Altre funzioni interessanti sono quella per il ritaglio basato sulla regola dei terzi; abbiamo apprezzato anche Mappatura toni locali, che recupera i dettagli dalle zone sopra e sottoesposte aggiustandone il contrasto, e Bilanciamento colore, che permette di conferire manualmente una tonalità calda o fredda. PaintShop offre poi la maschera di contrasto e ha una funzione di rimozione automatica del rumore. Nelle nostre prove tutti questi strumenti hanno funzionato quasi sempre molto bene.

PaintShop Pro X5

Euro **69,98** Iva inclusa

PaintShop Pro X5 Ultimate costa **89,99** euro
Gli aggiornamenti costano rispettivamente **49,98** e **69,98** euro

PRO

- Interfaccia intuitiva e semplice da usare
- Filtri numerosi ed efficaci
- Funzioni di riconoscimento dei volti e di geolocalizzazione delle foto

CONTRO

- Il modulo Gestione non consente di organizzare le foto in album

Produttore: Corel, www.corel.com

VOTO
8,5

Le novità riscontrabili nella sezione Modifica cominciano con la possibilità di impiegare il modulo Hdr (*High Dynamic Range*) anche quando la foto scattata è una sola, purché in formato Raw. Sfruttando l'elevata dinamica tipica di questo tipo di file, il software divide l'immagine in tre foto distinte, ciascuna con un'esposizione diversa (l'ampiezza della forcina è regolabile fino a un massimo di tre stop). Di seguito l'utente sceglie la modalità di riunione desiderata, in modo da recuperare le zone troppo chiare (o troppo scure) oppure ottenere effetti cromatici originali.

PaintShop Pro X5 mette a disposizione filtri graduati colorati, il corrispettivo digitale delle gelatine impiegate dai fotografi al momento dello scatto. Sempre nel gruppo dei filtri sono ora presenti diverse varianti dell'effetto che Corel chiama *Retrò*, in pratica un'elaborazione che imita la resa delle vecchie fotocamere con pellicole a bassa fedeltà cromatica (le *Lomo*, per esempio) e genera un contrasto e una vignettatura elevati. Segnaliamo inoltre che questa versione prevede una guida completa di esercitazioni, video e file di esempio, scaricabile con un paio di clic direttamente dall'interfaccia del programma.

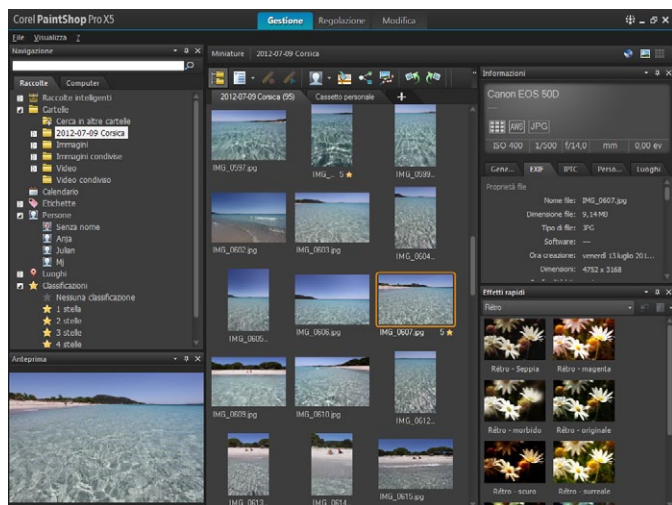
Sempre nella sezione Modifica troviamo tutti gli altri strumenti per cui PaintShop Pro è famoso. Le funzioni disponibili consentono di creare layer e maschere di trasparenza, testi che seguono un tracciato e pennellate di vario



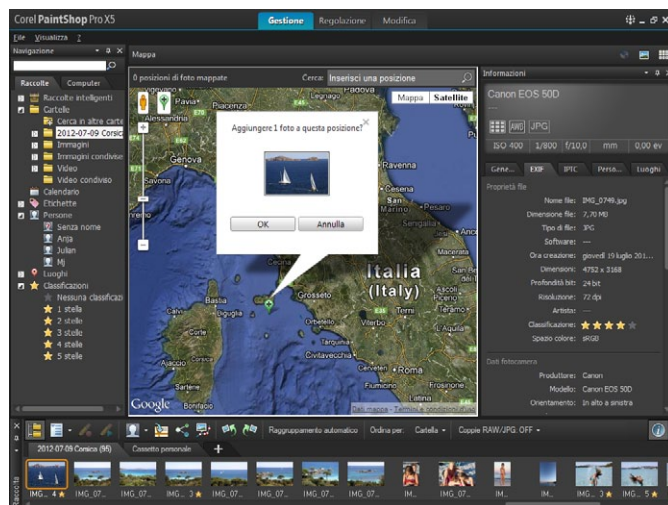
Il modulo Regolazione, mette a disposizione l'intero corredo di filtri del programma e permette di intervenire con precisione su tutti i parametri per la regolazione delle immagini.

genere. Sono poi presenti numerosi filtri come *Vivacità*, che ravviva i colori senza alterare il colore della pelle né le tinte più sature, e *Intaglio intelligente*, che elimina dalla scena i dettagli evidenziati. Estrazione Oggetto consente di ritagliare elementi dai bordi complessi e frastagliati, come un albero con le foglie o una persona con i capelli mossi dal vento; l'operazione si svolge in un'interfaccia separata, in cui l'utente disegna in maniera approssimativa il contorno dell'elemento e poi indica quale parte vuole conservare. Il software lavora in automatico, generando una maschera di ritaglio che di solito è di buona qualità. Per le fotografie in formato Raw PaintShop Pro offre il modulo *Camera Raw Lab*, che si apre in automatico quando si importa una foto in questo formato. Il software è compatibile con molte fotocamere; il numero è in costante

in aumento, grazie agli aggiornamenti forniti da Corel. All'interno di *Camera Raw Lab* si può regolare il bilanciamento del bianco, l'esposizione, la saturazione e l'intensità delle luci e delle ombre. Interessante è poi il filtro di riduzione del rumore, che agisce separatamente sulla luminosità e sul colore: la sua efficacia è buona e non fa rimpiangere troppo quella dei filtri specializzati. Da notare inoltre che il motore grafico del programma di Corel lavora con la stessa profondità colore dell'immagine, fino a 16 bit per canale cromatico. Come di consueto, PaintShop Pro è offerto in due edizioni: base e Ultimate. Quest'ultima comprende anche *Real-lusion Facefilter Studio 2.0* (un tool che permette di modificare le espressioni dei visi nei ritratti), la libreria di filtri *Nik Color Efex Pro 3.0* e una raccolta con 100 pennelli, immagini e texture.



Nel modulo Gestione si assegnano i tag, i giudizi, e i nomi corrispondenti ai volti riconosciuti; qui è anche possibile applicare i filtri della palette Effetti rapidi.



La geolocalizzazione è automatica se nei dati Exif sono presenti le coordinate del punto di scatto, altrimenti bisogna inserire un segnaposto sulla cartina.