

WorkCentre 6605, efficienza e qualità nella stampa a colori

La nuova mfp laser di tipo 4-in-1 di Xerox assicura un'elevata produttività e una grande facilità d'uso.

■ Anteprima di **Marco Martinelli**

Il WorkCentre 6605 è l'ultima proposta di Xerox nel segmento delle Mfp laser a colori rivolte agli uffici di piccole e medie dimensioni. L'unità provata è siglata 6605DN e rappresenta l'offerta più completa e costosa (735,68 euro) della gamma, poiché include di serie anche il modulo duplex per la stampa automatica in fronte/retro, accessorio assente nel modello base 6605N (612,26 euro).

La nuova periferica appartiene alla categoria delle multifunzione 4-in-1: al suo interno c'è anche un modulo fax da 33,6 kbps con una rubrica dedicata per 500 indirizzi, memoria per la conservazione dei documenti in ingresso e in uscita e opzioni per l'avvio differito e di gruppo, l'inoltro, la ricezione protetta e l'esclusione dei mittenti indesiderati. L'unità è basata su un motore di stampa a passaggio singolo da 35 ppm e su uno scanner piano con sensore da 1.200 ppi, coadiuvato da un Adf da 50 fogli con capacità di acquisizione automatica in

fronte/retro a due passaggi. Il carico di lavoro massimo sostenuto è di 80.000 pagine al mese, mentre il volume medio consigliato è di 5.000.

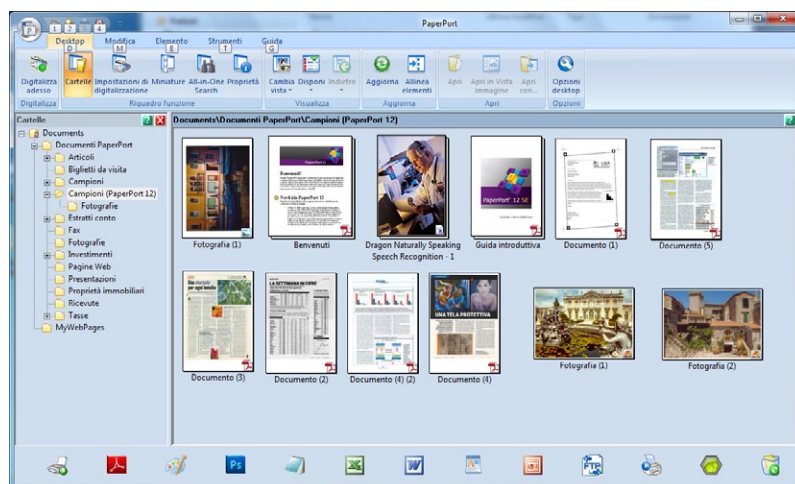
La gestione della carta è in linea con la classe dell'apparecchio: l'autonomia standard di 700 pagine (550 nel cassetto principale e 150 nel vassoio multifunzione ad apertura frontale) è espandibile a 1.250 aggiungendo un secondo cassetto. Il parco connessioni include le porte Usb 2.0 e Gigabit Ethernet, più una presa frontale Usb host per la scansione e la stampa diretta da e su memorie flash. Il Wi-Fi è opzionale: richiede un adattatore wireless in vendita a 132 euro.

L'unità si governa agevolmente dal pannello di controllo ibrido, costituito da un ampio display tattile a colori, un tradizionale tastierino alfanumerico e pulsanti retroilluminati per l'accesso alle funzioni principali. Le attività disponibili sono declinate in un numero di opzioni che permette di fronteggiare



ogni esigenza, dalla scansione verso una cartella di rete, su email e su memorie esterne, alla stampa diretta da chiavette Usb, alla copia in diverse modalità, all'amministrazione dei fax in ingresso e uscita.

Pur essendo un nuovo prodotto, la Mfp di Xerox ci è parsa subito molto familiare durante le prove. Questa sensazione è stata confermata dall'esame delle



Con il WorkCentre 6605, Xerox offre il software di gestione elettronica dei documenti PaperPort 12. Non è l'ultima versione dell'applicazione, ma offre buone prestazioni e utili funzioni, compreso un Ocr che si comporta bene con i documenti di testo e grafica dal layout non troppo complesso.

WorkCentre 6605DN

Euro **735,68** Iva inclusa

VOTO
7,5

Cartuccia toner nero da 3.000 pagine, **81,09** euro. Cartuccia toner a colori Cmy da 2.000 pagine, **99,14** euro ciascuna. Cartuccia toner nero ad alta capacità da 8.000 pagine, **163,76** euro. Cartuccia toner a colori Cmy ad alta capacità da 6.000 pagine, **225,23** euro ciascuna. Prezzi Iva inclusa.

PRO

- Velocità e qualità di testo e grafica
- Duplex in scansione e stampa
- Flessibilità operativa in modalità autonoma

CONTRO

- Wi-Fi opzionale
- Costo copia a colori con toner standard

Produttore: Xerox, www.xerox.it

sue caratteristiche e, come vedremo in seguito, anche dai test di laboratorio: il WorkCentre 6605DN, infatti, è il gemello della Dell C3765dnf che abbiamo provato nel numero 264 della rivista (marzo 2013). In un potenziale acquirente sorgerebbe spontaneo domandarsi quale dei due prodotti preferire. La scelta potrebbe essere decretata dalla presenza o meno di altre unità di stampa in ufficio: combinare marchi diversi è sconsigliato sia in termini funzionali (differenti setup e procedure operative, per esempio) sia economici (diversa manutenzione, consumabili non compatibili). Se invece si trattasse di una sola nuova unità, si dovrebbero confrontare le due offerte valutando l'hardware di base, il corredo software e, soprattutto, i consumi e i costi d'esercizio. Nel caso specifico, qualche considerazione si può trarre ancor prima d'esaminare i risultati dei test. Sul piano funzionale, in modalità autonoma le due unità si equivalgono e il software a corredo è simile. In entrambe troviamo PaperPort per la gestione documentale, ma Dell offre l'ultima versione dell'applicazione (PaperPort 14), che migliora le prestazioni dell'Ocr ed è dotata di funzionalità cloud, mentre Xerox fornisce una versione più datata, PaperPort 12. Sul versante economico, il prezzo consigliato del modello di Xerox è inferiore di ben 230 euro, ma nell'unità di Dell è possibile utilizzare toner ad altissima capacità che aumentano l'autonomia e riducono i costi di stampa. Con i materiali di consumo standard, i costi copia delle due macchine sono di 2,3 centesimi in nero e

16,3 centesimi a colori per la Dell, contro i 2,7 e 17,6 centesimi per la Xerox. Ma con le cartucce da 11.000 copie in nero e 9.000 a colori della C3765dnf, i costi unitari scendono, rispettivamente, a 1,2 e 8,7 centesimi di euro, valori sensibilmente inferiori rispetto ai 2 e 13,3 centesimi di euro a copia ottenibili con i toner da 8.000 stampe in nero e 6.000 a colori (la massima capacità disponibile) del WorkCentre 6605. Foglio Excel alla mano, dopo 5.000 stampe a colori il modello di Dell avrà pareggiato i conti.

Nei test di laboratorio, la multifunzione di Xerox ha replicato le ottime prestazioni fornite dall'unità di Dell sul piano velocistico e qualitativo. Anche in questo caso, infatti, la precisione di stampa dei caratteri ha generato testi perfettamente definiti anche con font di piccole dimensioni. In ambito grafico abbiamo apprezzato la vivacità dei colori già su carta comune, mentre con supporti di alta grammatura e finitura lucida o matte, il WorkCentre 6605 ha prodotto immagini eccellenti per tonalità, contrasto e saturazione, quasi competitive a livello fotografico con una buona stampa inkjet.

Il test monocromatico con CorelDraw ha confermato l'uniformità e la continuità del tratto, la corretta densità e omogeneità delle barre di nero pieno, la gradualità della scala dei grigi e l'assenza di dominanti cromatiche. Soltanto alcune immagini in scala di grigio hanno rivelato tracce di magenta, difetto annullato con l'attivazione

LE PRESTAZIONI

Velocità di stampa dichiarata: monocr. 35 ppm

Velocità di stampa dichiarata: a colori 35 ppm

Tecnologia di stampa: laser a colori single-pass

Microsoft Word - solo testo - 1 pagina	0:09 / 6,7
Microsoft Word - solo testo - 12 pagine	0:28 / 25,7
Microsoft Word - testo e grafica - 1 pagina	0:09 / 6,7
Microsoft Word - testo e grafica - 12 pagine	0:28 / 25,7
Microsoft Excel - 2 pagine	0:11 / 10,9
Microsoft Powerpoint - 6 pagine	0:22 / 16,4
Microsoft Powerpoint - 20 pagine	1:03 / 19,1
Microsoft Publisher - 1 pagina	0:11 / 5,5
Corel Draw - 1 pagina	0:09 / 6,7
Adobe Photoshop - 1 pagina	0:15 / 4,0
Adobe Acrobat - testo e grafica - 4 pagine	0:16 / 15,0
Adobe Acrobat - testo e grafica - 30 pagine	1:01 / 29,5
Adobe Acrobat - tesi di laurea - 106 pagine	3:28 / 30,6

Tempo Totale 8:10

I risultati sono espressi in minuti:secondi / pagine al minuto

Copia copertina PC Professionale (monocr.)	0:11 / 5,5
Copia copertina PC Professionale (a colori)	0:14 / 4,3
Copia 10 pagine miste testo/foto (monocr.)	0:36 / 16,7
Copia 10 pagine miste testo/foto (a colori)	0:56 / 10,7

dell'opzione di conversione in bianco e nero nel driver di stampa. La qualità si è mantenuta elevata anche nelle copie eseguite in modo autonomo. Merito dello scanner, in grado di catturare con precisione sia i dettagli sia i colori del documento originale, senza necessità di interventi correttivi. Sul versante velocistico, la Xerox ha rivelato ottime doti: ne ha dato conferma il tempo complessivo di 8 minuti e 10 secondi impiegato per completare la stampa della batteria di documenti campione. Il top delle prestazioni è stato ottenuto nella stampa dei documenti più corposi – i file Acrobat da 30 e 106 pagine – in cui ha raggiunto e superato quota 30 ppm, mentre con i documenti di testo e grafica di Word ha mantenuto una media stabile intorno alle 25 ppm in modalità a singola pagina e 19 ppm in duplex.

In conclusione, l'Mfp Xerox è una valida proposta per i gruppi di lavoro che richiedono prestazioni affidabili e costanti, flessibilità e facilità d'utilizzo autonomo ed elevata qualità di stampa in monocromatico e a colori. L'aspetto meno convincente è il costo copia a colori appena sopra la media, soprattutto con i toner a capacità standard.

CARATTERISTICHE TECNICHE

Tecnologia: laser a colori a passaggio singolo

Funzioni: stampa, copia, scansione, fax

Velocità di stampa: 35 ppm

Risoluzione: 600 x 600 dpi

Linguaggi: Pcl 6, PostScript 3, Xps, Pdf v1.6

Scanner: ris. ottica 1.200 x 1.200 ppi, Dadf da 50 fogli

Display: touchscreen da 4,3"

Ingresso carta: cassetto da 550 fogli e vassoio da 150 fogli

Duplex: automatico

Interfaccia: Usb, Ethernet

Compatibilità: Windows, Linux, Unix

Consumo: 560 watt (stampa) / 5,9 watt (Sleep) / 72 watt (stand-by)

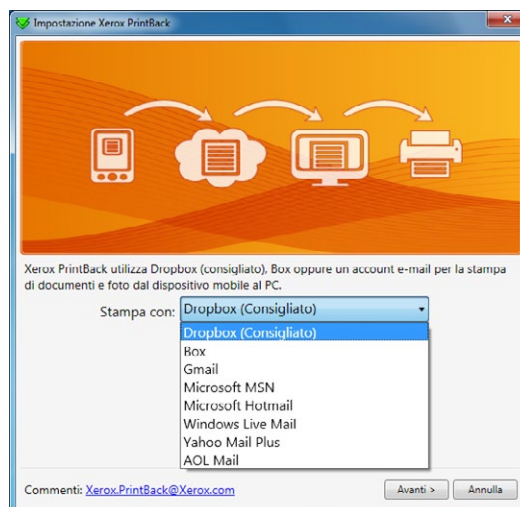
Rumorosità: 52 dBA (stampa)

Toner standard / alta capacità / in dotazione: 2.000 (Cmy)

3.000 (k) / 6.000 (Cmy), 8.000 (k) / 2.000 (Cmy) 3.000 (k) pag.

Dimensioni (L x A x P): 430 x 560 x 528 mm

Peso: 32,5 kg



Xerox PrintBack è un'utilità gratuita per la stampa remota da dispositivi mobili via cloud ed email.