

# SCANNER DI DOCUMENTI

**Informazioni e documenti  
disponibili, sempre accessibili  
e sicuri sono la chiave  
per un ufficio efficiente.**

■ Di Marco Martinelli



**LE NOVITÀ DI CANON,  
EPSON E FUJITSU  
PER PROFESSIONISTI E PMI**

**L**a trasformazione degli archivi da cartacei a elettronici rappresenta il primo passo verso la realizzazione di un moderno sistema informatico di gestione documentale. Memorizzare, catalogare, condividere e conservare in maniera strutturata e sicura i propri documenti costituisce l'unico modo per assicurare efficienza all'ufficio. Senza l'ausilio di supporti informatici adeguati, la razionalizzazione dei processi produttivi diventa problematica, perché anche la semplice ricerca di un documento cartaceo non correttamente archiviato comporta perdite di tempo e cali di produttività proporzionali al grado di disordine. Per fortuna, gli strumenti a disposizione non mancano e non richiedono nemmeno investimenti troppo onerosi sia sul piano economico sia a livello organizzativo e formativo: è sufficiente dotarsi di un moderno scanner desktop a rullo e dedicare una piccola parte della propria attività all'acquisizione dei documenti per ritrovarsi in breve tempo con un efficace sistema di accesso alle informazioni.

I tre modelli desktop più recenti di Canon, Epson e Fujitsu oggetto di questa prova assicurano una produttività elevata a professionisti e aziende di piccole e medie dimensioni. Hanno ingombri contenuti, sono silenziosi, rapidi e soprattutto facili da usare perché forniti di funzionalità e software pensati anche per gli utenti meno esperti. Spesso non richiedono che d'inserire l'originale e premere il tasto d'avvio della scansione: testi e immagini saranno digitalizzati e trasferiti sul computer oppure, dove previsto, direttamente su dispositivi mobili e sul cloud. Nelle prove dei tre prodotti, oltre alla registrazione dei tempi di acquisizione abbiamo ricreato le condizioni di utilizzo tipiche dell'ufficio per valutare il comportamento reale dei dispositivi e la loro resa finale con un'ampia casistica di originali: documenti di testo, presentazioni, fogli di calcolo, foto, documenti contabili (fatture, scontrini, ricevute), biglietti da visita, tessere e badge aziendali. I risultati sono stati complessivamente molto positivi e hanno confermato l'affidabilità, la facilità d'uso e l'efficienza delle attuali soluzioni di scansione documentale presenti sul mercato.

### Canon ImageFormula DR-C125W

L'ImageFormula DR-C125W di Canon è la versione dotata di connettività Wi-Fi del DR-C125, uno scanner desktop

provato nel numero di ottobre 2011 e che ha meritato un giudizio molto positivo per la velocità e la qualità delle scansioni. Il nuovo prodotto integra un modulo di connessione senza fili che aumenta la già ottima versatilità del precedente. Design e caratteristiche tecniche restano sostanzialmente invariate in questa riedizione aggiornata dell'apparecchio, indicato per professionisti e aziende che richiedono una produttività giornaliera massima di 1.500 scansioni. L'elemento di spicco dell'unità è il percorso della carta (Vertical J-Path), una soluzione intelligente per ridurre l'ingombro sulla scrivania mantenendo in posizione verticale sia l'alimentatore automatico sia il vassoio di raccolta dei documenti. Per non sacrificare la compatibilità con originali ad alto spessore (carte di

credito, badge e tessere magnetiche), un controllo attiva il tradizionale percorso lineare dei supporti, che in tal modo si depositano direttamente sul piano di lavoro. In questa modalità si gestiscono anche originali lunghi fino a 3 metri, con spessore massimo di 0,35 mm e grammatura fino a 300 g/mq. L'Adf accetta 30 fogli da 80 g/mq, supporta una raggio di grammature tra 40 e 209 g/mq e gestisce dimensioni comprese tra 50,8 x 53,9 mm e 216 x 356 mm. È prevista anche la modalità di scansione Folio, che consente di acquisire in più passaggi originali fino al formato A3, affidandosi al software per riassemb-

### Canon ImageFormula DR-C125W

Euro **764,51** Iva inclusa

#### PRO

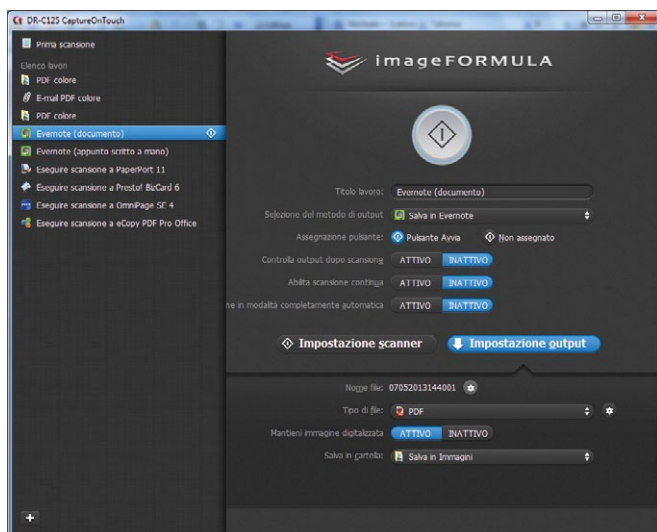
- Design compatto a sviluppo verticale
- Connessione Wi-Fi in modalità infrastruttura e ad hoc
- Interfaccia intuitiva
- Ricca dotazione software

#### CONTRO

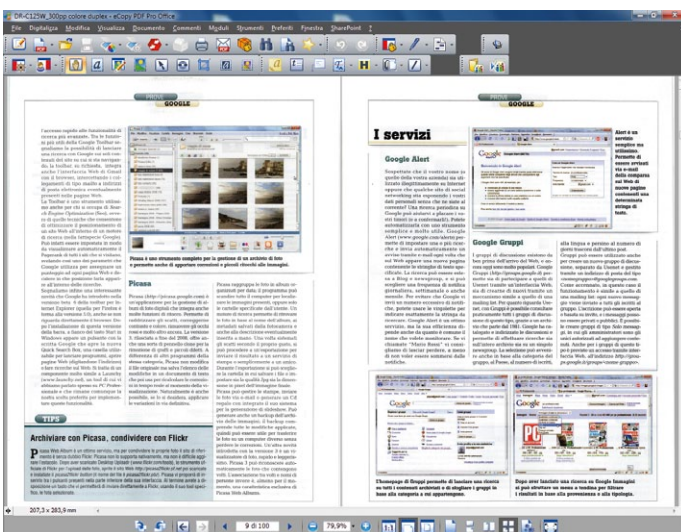
- Velocità di scansione wireless

**Produttore:** Canon, [www.canon.it](http://www.canon.it)





Da CaptureOnTouch, il software principale del DR-C125W, è facile creare profili di scansione personalizzati per velocizzare l'esecuzione delle attività ripetitive.



Con lo scanner Canon, creare, modificare ed esportare documenti in formato Pdf non è un problema grazie a eCopy Pdf Pro Office, ottima utilità di Nuance.

re automaticamente le parti. L'alimentatore è dotato di un sistema a doppio monitoraggio che blocca l'attività in caso di pescaggi multipli o scorretti. Il comparto ottico del nuovo ImageFormula utilizza una coppia di sensori Cis Cmos da 600 ppi ottici con profondità colore di 24 bit, assistiti da una sorgente d'illuminazione a luce Led e da una meccanica a rullo di trascinamento che raggiunge la velocità di 25 ppm (50 ipm in fronte/retro) a 200 ppi in bianco e nero o scala di grigi e 15 ppm /30 ipm a colori in modalità Usb. Via Wi-Fi le prestazioni si riducono, rispettivamente, a 22 ppm/31 ipm in monocromatico e a 10 ppm/10 ipm a colori.

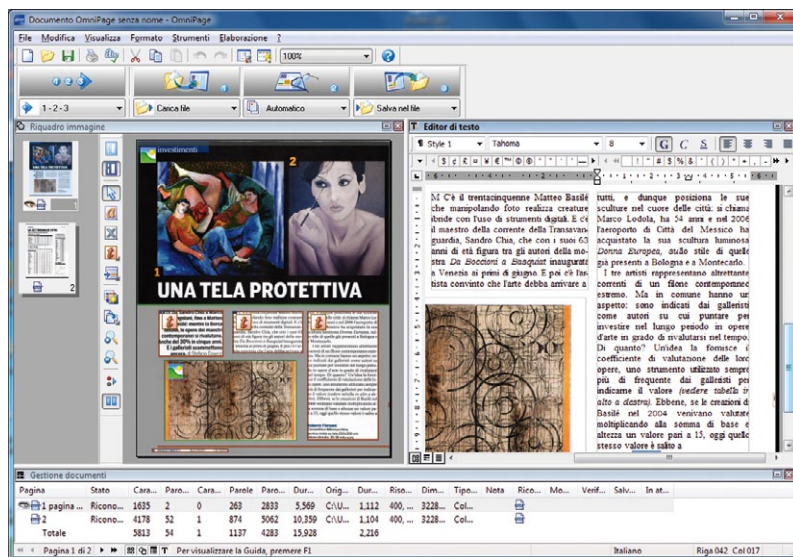
Sul versante della connettività, l'unità include l'interfaccia Usb 2.0 Hi-Speed cui si aggiunge, come già accennato, il modulo wireless in standard 802.11n. Scegliendo la connessione senza fili, l'unità è in grado di operare nelle modalità infrastruttura e ad hoc. In quest'ultimo caso, la comunicazione tra scanner e computer o dispositivo mobile è diretta, non mediata dal router, e permette a chi non ha diritti d'accesso alla wireless Lan dell'ufficio di eseguire rapidamente scansioni dal proprio tablet o smartphone. I dispositivi Android e iOS sono supportati tramite l'app gratuita CaptureOnTouch Mobile, che offre una gamma di opzioni più che sufficienti per svolgere la maggioranza delle attività di scansione di testi e immagini.

È possibile impostare modalità colore, formato (rilevazione automatica, Letter e A4), risoluzione (150 e 300 ppi), acquisizione a pagina singola o in fronte/retro e omissione automatica delle pagine vuote. Le scansioni sono registrabili nei formati Jpeg e Pdf sia in locale sia sui principali servizi di cloud storage.

Sul fronte Pc, il DR-C125W è compatibile con Windows XP, Vista e 7 a 32 e 64 bit e con OS X 10.5.8 e successivi. Per l'ambiente Microsoft sono inclusi i driver Isis/Twain V1.2 e gli applicativi

Canon CaptureOnTouch 2.5, eCopy Pdf Pro Office, OmniPage 4 Se, PaperPort 11 e BizCard 6. Gli utenti Apple dispongono del driver Twain V1.4 e di CaptureOnTouch 1.3, PageManager 9 e BizCard 5.

Entrambe le piattaforme condividono la stessa versione di Wireless Connection Utility, il tool di configurazione e amministrazione dell'unità sulla rete Wi-Fi. Il corredo software fornito da Canon è di ottima qualità e rappresenta un indiscutibile valore aggiunto al prodotto.



OmniPage 4 Se è il software di riconoscimento ottico dei caratteri fornito con l'ImageFormula DR-C125W. Durante la prove, l'applicazione si è dimostrata veloce e molto precisa.

## LE PRESTAZIONI

	Canon DR-C125W		Epson GT-S85		Fujitsu ScanSnap iX500	
	Facciata singola	Duplex	Facciata singola	Duplex	Facciata singola	Duplex
50 pagine rivista, 150 ppi, b/n	1:56	1:56	1:18	1:18	nd	nd
50 pagine rivista, 150 ppi, colori	1:56	1:56	1:18	1:18	1:43	1:43
50 pagine rivista, 300 ppi, b/n	1:56	1:56	1:35	1:35	1:43	1:43
50 pagine rivista, 300 ppi, colori	2:30	2:45	2:14	2:14	1:43	1:43
50 pagine libro tascabile, 300 ppi b/n	-	1:22	-	1:06	-	1:11
50 pagine libro tascabile, 300 ppi, grigi	-	1:22	-	1:06	-	1:11
Foto A4, 300 ppi, colori	0:05	-	0:06	-	0:05	-
10 biglietti da visita, 300 ppi, colori	0:16	-	0:16	-	0:11	-
10 biglietti da visita, 400 ppi, colori	0:33	-	1:13	-	nd	-

I risultati sono espressi in minuti:secondi. Test eseguiti con le impostazioni predefinite del driver e con gli algoritmi di ottimizzazione automatica disattivati. Formato di uscita: Pdf non ricercabile. Foto A4 da Photoshop: output in Tiff o Jpeg alla minima compressione.

Particolare attenzione è stata posta nella gestione dei file Pdf con l'inclusione di eCopy Pdf Pro Office, un strumento molto efficace per la creazione e la modifica dei file nel formato standard di Adobe.

Come il precedente, anche questo nuovo modello si governa da un pannello di controllo essenziale, dotato dei soli controlli frontali di accensione, avvio della scansione e selezione del percorso della carta. Sul retro troviamo i due pulsanti per l'attivazione del modulo Wi-Fi e per la creazione rapida del canale di comunicazione wireless tramite Wps. Una serie di led indica lo stato della connessione, l'attività di rete e la modalità senza fili in uso. Il setup tipico prevede l'installazione dei soli driver e delle utilità CaptureOnTouch e Scanner Wireless Connection. Per aggiungere gli altri software in dotazione è necessario scegliere l'opzione personalizzata.

Il Wi-Fi è impostato di fabbrica per la connessione da punto a punto con Pc e dispositivi mobili. Riconfigurare il modulo è un po' complicato perché bisogna prima connettersi da computer in modalità ad hoc, avviare il tool Scanner Wireless Connection, annotare l'indirizzo IP dello scanner, entrare nella pagina web d'impostazione del dispositivo e scegliere la modalità infrastruttura. Terminati questi passaggi è possibile attivare il Wps per collegarsi alla rete Wi-Fi in maniera assistita oppure procedere al setup manuale. Questa complessità è l'unico appunto che possiamo muovere al prodotto, anche se non dovrebbe causare particolari difficoltà nemmeno agli utenti inesperti essendo la procedura documentata nei dettagli ed eseguibile in pochi minuti.

Uno dei punti di forza della soluzione di Canon emerso nel corso dei test

è l'eccellente sinergia tra hardware e software. In particolare, l'interfaccia amichevole di CaptureOnTouch, il principale strumento di controllo dell'unità, e le funzioni di ottimizzazione automatica delle scansioni annullano la curva di apprendimento, consentendo anche agli utenti meno esperti di essere immediatamente produttivi. La maggior parte delle scansioni, indipendentemente dalla destinazione d'uso del file o dalla tipologia dell'originale, può essere completata in un solo passaggio con la semplice pressione del tasto d'avvio. Questo perché CaptureOnTouch può lavorare in pieno automatismo (Full Auto) e gestire tutte le fasi di cattura, riconoscimento dei documenti e salvataggio dei file. A ciò si aggiunge, naturalmente, una ricca gamma di controlli e opzioni, oltre alla possibilità di creare rapidamente profili di scansione su misura per le attività ricorrenti e ripetitive.

La scelta dei formati di output comprende Pdf (anche con testo ricercabile), Bitmap, Tiff (singoli o multi pagina), Jpeg e Pptx (PowerPoint dalla versione 2007 in avanti), con invio dei file ad applicazioni e cartelle predefinite, direttamente sul cloud oppure come allegati di posta elettronica.

«L'archiviazione elettronica dei documenti riduce i rischi di dispersione dell'attività connessi alla gestione dell'archivio cartaceo.»

L'integrazione con Evernote è perfetta: è sufficiente scegliere una delle due modalità predefinite collegate al servizio (documenti, con output in Pdf oppure appunti manoscritti con output in Jpeg) e assegnarla al pulsante d'avvio del dispositivo per archiviare i documenti sul cloud in un solo passaggio.

**Nelle prove condotte con l'apparecchio collegato via Usb**, il DR-C125W si è dimostrato veloce e preciso. Nella scansione di 50 pagine della nostra rivista, lo scanner ha mantenuto una media di 25,9 pagine al minuto sia a 150 ppi (in b/n e a colori) sia a 300 ppi in monocromatico, tanto a facciata singola quanto in fronte/retro. A risoluzione di 300 ppi a colori, i valori sono scesi a 20 e 18,2 ppm, rispettivamente in modalità singola e duplex.

Si tratta di ottimi risultati in rapporto alla classe dello scanner, confermati sia nel test di digitalizzazione di 50 pagine di un libro tascabile (concluso alla media di 37 ppm a 300 ppi in monocromatico e scala di grigi) sia nell'acquisizione a 300 ppi (colore a 24 bit) di una stampa fotografica A4, portata a termine in 5 secondi.

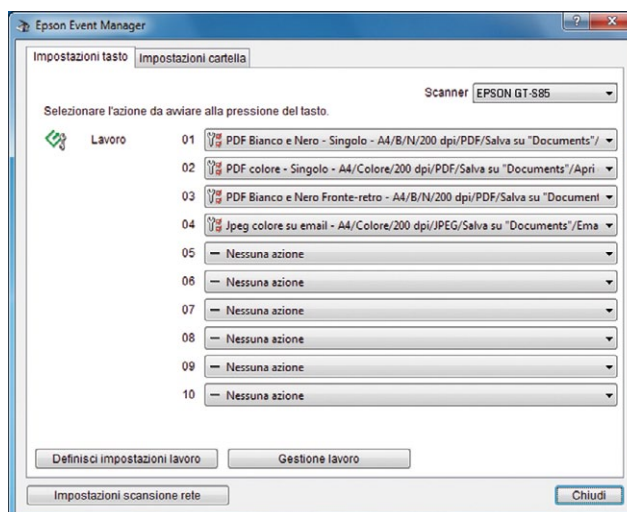
Utilizzando la connessione Wi-Fi, le prestazioni si sono ridotte sensibilmente, soprattutto nelle scansioni a colori, sia in termini di pura velocità sia per i tempi d'attesa prolungati che hanno preceduto l'avvio delle operazioni.

Il sistema di alimentazione della carta si è rivelato preciso e affidabile anche con supporti cartacei ai limiti dalle specifiche raccomandate. Unica eccezione sono state le carte patinate sottili, che hanno causato qualche saltuario inceppamento. Nessun difficoltà, invece, con tessere plastificate, biglietti da visita e cartoncini, correttamente

gestiti attivando il percorso lineare a uscita diretta sul piano di lavoro. In questo caso, l'assenza di un vassoio di raccolta potrebbe creare un po' di disordine sulla scrivania.

Sul versante qualitativo, con testi e grafica generica i risultati sono stati di buon livello. Con le fotografie, invece, l'output ha mostrato un livello di saturazione dei colori un po' eccessivo e una sensibile compressione della gamma dinamica, in particolare sulle ombre, molto chiuse e prive di dettaglio. In campo documentale, abbiamo apprezzato i risultati ottenuti dal software Ocr: Omnipage ha elaborato in modo preciso ed efficiente tutti gli impaginati di prova ed è riuscito a produrre in tempi brevi documenti fedeli agli originali sul piano del layout e con un bassissimo tasso d'errori di riconoscimento del testo.

In conclusione, l'ImageFormula DR-C125W assomma tutte le doti necessarie per integrarsi con successo in qualsiasi ambiente di lavoro che richiede uno scanner desktop di documenti: è compatto, veloce, affidabile e versatile sul piano della connettività ed è accompagnato da una ricca dotazione software che consente di digitalizzare e archiviare ogni tipo di documento con facilità. Il prezzo di listino è superiore a 750 euro, ma lo



**Epson Event Manager** è un'utilità residente nella barra di notifica di Windows.

Consente di creare fino a 10 profili di scansione richiamabili velocemente dal pannello di controllo dello scanner.

street price è notevolmente inferiore: online si possono facilmente trovare offerte variabili tra 540 e 570 euro.

## Epson GT-S85

Il GT-S85 sostituisce l'S80 al vertice della gamma di scanner documentali a rullo di trascinamento di Epson. Come il precedente, anche il nuovo dispositivo è disponibile nelle due versioni con interfaccia solo Usb 2.0 (GT-S85) e Usb più Ethernet (GT-S85N) e si caratterizza per le dimensioni compatte, la presenza di un Adf capiente, del duplex di serie e la produttività elevata: il carico di lavoro sostenuto su base quotidiana è di 3.000 pagine. L'unità raggiunge la velocità massima di scansione di 40 pagine/80 immagini al minuto a 200 ppi in nero, scala di grigi e a colori e utilizza un doppio sensore Ccd a tre linee con risoluzione nativa di 600 punti per pollice. In fase d'acquisizione, i documenti sono illuminati da una sorgente a Led bianco (tecnologia ReadyScan Led) a

basso consumo che annulla il tempo di riscaldamento all'accensione. L'alimentatore automatico dei documenti è sovradimensionato rispetto alla media degli scanner desktop di analoga categoria, poiché accetta fino a 75 fogli da 75 g/mq ed è in grado di trattare supporti di dimensioni variabili tra 52 e 216 mm di larghezza per 73,7 e 914 mm di lunghezza con grammatura compresa tra 50 e 130 g/mq.

In caso di caricamento manuale, l'intervallo di grammature consentite si estende da 45 a 200 g/mq. Il meccanismo di trascinamento a percorso lineare tratta fino a 10 biglietti da visita alla volta nonché singole tessere plastificate con spessore massimo di 1,5 mm. Nella confezione è inclusa una guida trasparente per inserire i documenti più delicati, quelli di forma irregolare o in cattivo stato di conservazione e scandarli senza il rischio di danneggiare l'apparecchio o gli originali stessi. In tutti i casi, un sensore di rilevamento a ultrasuoni posto sul percorso dei fogli rileva eventuali errori di pescaggio e interrompe il lavoro.

A differenza degli altri due prodotti provati, il GT-S85 dispone di un pannello di controllo con un display alfanumerico retroilluminato a due linee di 16 caratteri che durante la scansione indica il profilo selezionato e conteggia il numero delle pagine elaborate. Due led colorati indicano lo stato operativo e sono affiancati da quattro tasti per la navigazione del menu, l'avvio e l'interruzione dell'attività.

Sul versante della connettività, rispetto alle soluzioni di Canon e Fujitsu l'unità di Epson rinuncia al Wi-Fi per il collegamento diretto con i dispositivi



## Epson GT-S85

Euro **838,80** Iva inclusa

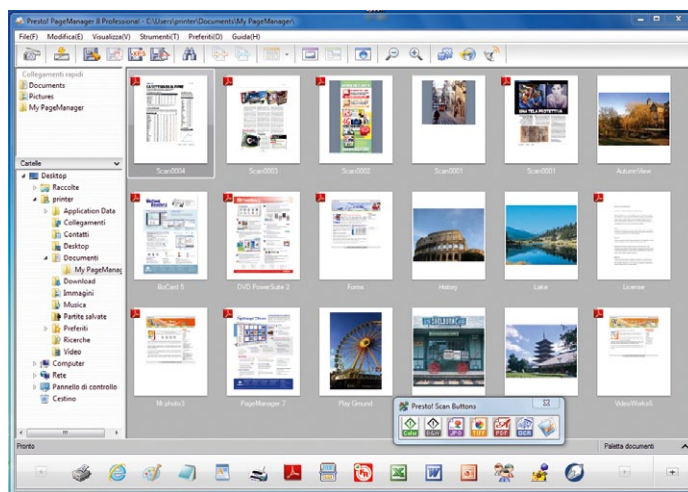
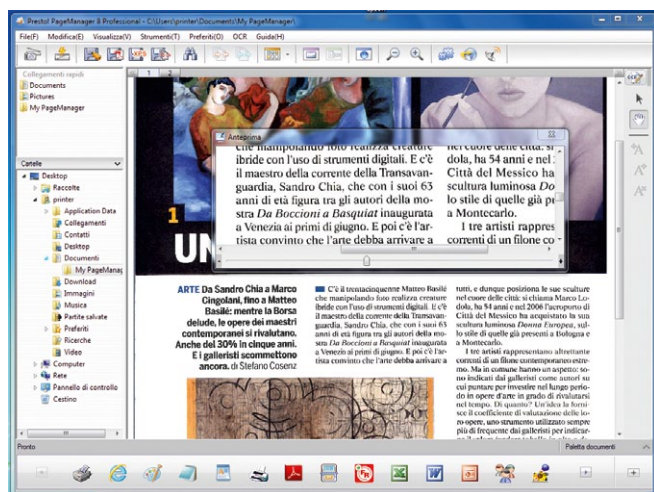
### PRO

- Ottima resa con testo e immagini
- Adf capiente ed efficiente con ogni genere di supporti
- Meccanica silenziosa

### CONTRO

- Connettività solo Usb
- Velocità di scansione ad alta risoluzione

**Produttore:** Epson, [www.epson.it](http://www.epson.it)



Il software fornito a corredo dello scanner di Epson include la versione professionale di Presto! PageManager 8, applicazione dedicata alla gestione elettronica di documenti e immagini. Il motore di riconoscimento ottico dei caratteri integrato mette a disposizione dell'operatore solo le funzionalità basilari.

mobili Android e iOS e con i servizi cloud, ma punta strettamente a un modello d'impiego da scrivania. La dotazione software non è cambiata rispetto al GT-S80: include nuovamente i programmi di produttività Presto! PageManager 8 Professional e Presto! BizCard 5 SE, rispettivamente per la gestione elettronica di documenti e immagini e per l'archiviazione di biglietti da visita. A questi si aggiungono FineReader 6.0 Sprint Plus di Abbyy per il riconoscimento ottico dei caratteri ed Epson Event Manager per la gestione dei profili di scansione. Se ne possono creare e personalizzare fino a 10, selezionabili e avviabili con un singolo tocco sul pannello di controllo dello scanner. Per ciascuna azione si possono definire la modalità di acquisizione in base alla tipologia dell'originale (rivista, quotidiano, testo, foto), la destinazione dei file (cartelle locali o di rete, server Ftp, posta elettronica, stampante, server SharePoint o applicazione che supporta l'acquisizione documentale) e il formato dell'output.

Un'ulteriore applicazione è Copy Utility, dedicata alla funzione di copia immediata senza salvataggio del file. Questo strumento offre un pratico front-end grafico per inviare a una stampante selezionata i documenti acquisiti dallo scanner, previa scelta del tipo di originale, del formato di stampa, di eventuali correzioni degli attributi di luminosità e contrasto e di ottimizzazione automatica del testo. Agli utenti registrati è concesso di scaricare gratuitamente anche Document Capture Pro, un pacchetto compatibile con i più diffusi sistemi di gestione e archiviazione documentale sul cloud, dotato di funzioni integrate di controllo ed editing delle scansioni. Tra queste, la sostituzione delle pagine, l'aggregazione di più documenti in un singolo file, la separazione automatica dei lavori in base a codici a barre e la registrazione di profili di lavoro personalizzati. Il GT-S85 può essere invocato anche da qualsiasi applicazione che supporti la tecnologia Twain. La versione aggiornata 3.6721

del driver ne riconferma la versatilità e la facilità d'uso anche da parte di utenti inesperti. Tra le funzioni degne di nota segnaliamo l'ottimizzazione del testo, la cancellazione dei segni di foratura nei documenti raccolti in faldoni, l'allineamento automatico, la deretinatura e la correzione di singoli canali di colore. Molto utile anche l'opzione Output Dual Image, per creare automaticamente da una singola scansione due file immagine catturati con parametri differenti: ciò permette, per esempio, di generare file di risoluzione, formato e modalità colore diversi. Il driver offre anche una scelta completa dei formati di output, inclusi i Tiff multipagina e i Pdf con o senza testo ricercabile, creati sia come file unici - con possibilità di specificare anche il numero massimo di pagine per ciascun file - oppure separati in elementi singoli. Altre opzioni includono l'impostazione del livello di compressione del file di output e l'assegnazione di una password di protezione del documento.



**«Processi semplici e ripetitivi di acquisizione e archiviazione di documenti traggono grande vantaggio dalla tecnologia digitale.»**

Nei test di laboratorio, l'Epson GT-S85 ha fatto registrare prestazioni velocistiche di buon livello, seppure un po' inferiori ai dati di targa dichiarati. In realtà, la fase di scansione in sé è stata piuttosto veloce, ma l'unità ha talvolta mostrato un progressivo rallentamento - forse dovuto a una gestione non del tutto ottimizzata del buffer - durante il trasferimento del file al Pc via Usb. La scansione a 300 ppi di 50 pagine della nostra rivista ha richiesto 1

minuto e 35 secondi in monocromatico sia a singola facciata sia in duplex (equivalenti a 31,6 ppm), tempi saliti a 2 minuti e 14 secondi a 300 ppi a colori, pari a 22,4 ppm. La scansione di 50 pagine di un libro tascabile ha richiesto, invece, 1 minuto e 6 secondi in bianco e nero e in scala di grigi in modalità duplex, alla media di 45,5 ppm. Veloce l'acquisizione a 300 ppi della foto A4 di test, eseguita in soli 6 secondi. Nella scansione di biglietti da visita le prestazioni sono state buone a 300 ppi (16 secondi per acquisire 10 business card): salendo a 400 ppi, però, il tempo è aumentato drasticamente a 1 minuto e 13 secondi.

Tutti i documenti dati in pasto allo scanner sono stati catturati con elevata precisione. Apprezzabili anche i risultati con le fotografie per fedeltà cromatica, gamma dinamica e livello di dettaglio. Il motore Ocr di FineReader ha svolto un buon lavoro in velocità e accuratezza ed è riuscito a riconoscere e replicare con buona approssimazione anche impaginati di una certa complessità. Positivo il giudizio anche su BizCard, efficiente nell'acquisire, convertire e catalogare i biglietti da visita. L'alimentatore automatico si è dimostrato uno dei punti di forza dell'apparecchio sia per la capienza elevata sia per la capacità di gestire senza incertezze anche carte sottili o patinate e schede plastificate rigide e ad alto spessore.

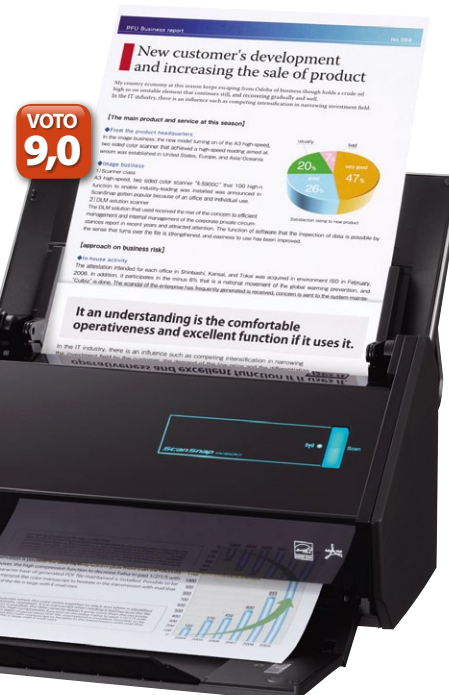
In conclusione, il GT-S85 è uno scanner ad alta produttività, dotato di una meccanica robusta e affidabile e capace di offrire un output di qualità a una velocità che si mantiene elevata fino a 300 ppi.

A risoluzioni superiori mostra qualche lieve incertezza dovuta a una gestione migliorabile del buffer. Il prezzo di listino è in assoluto piuttosto elevato, ma anche in questo caso lo *street price* può essere inferiore di oltre 200 euro.

## Fujitsu ScanSnap iX500

Dal 2001, gli scanner della linea ScanSnap di Fujitsu si propongono sul mercato office come dispositivi compatti, veloci e amichevoli per digitalizzare i documenti cartacei alla semplice pressione di un tasto. L'ultimo nato di questa fortunata famiglia è l'iX500: sostituito del precedente S1500, il nuovo modello si presenta come una soluzione più performante e versatile per i processi d'acquisizione documentale nei piccoli uffici e negli studi professionali, grazie a una meccanica di trascinamento dei fogli rinnovata, all'arricchimento del software in dotazione e all'aggiunta della connettività Wi-Fi che agevola l'uso dell'unità con i dispositivi mobili.

Il nuovo scanner riprende il design del modello precedente e lo aggiorna con linee più moderne e una scocca di colore nero lucido. Dimensioni e peso restano sostanzialmente invariati,



quindi l'ingombro è adatto a ogni scrivania. L'impiego di una nuova architettura hardware con Cpu dual core e processore GI dedicato all'elaborazione delle immagini velocizza le scansioni, affidate a una coppia di sensori Cis da 600 x 1.200 ppi in grado di catturare in un solo passaggio e in fronte/retro fino a 25 ppm a 300 ppi a colori e in scala di grigio oppure 7 ppm a 600 ppi (a colori e in scala di grigio) e 1.200 ppi in monocromatico in modalità Eccellente (massima risoluzione).

## Fujitsu ScanSnap iX500

Euro **603,79** Iva inclusa

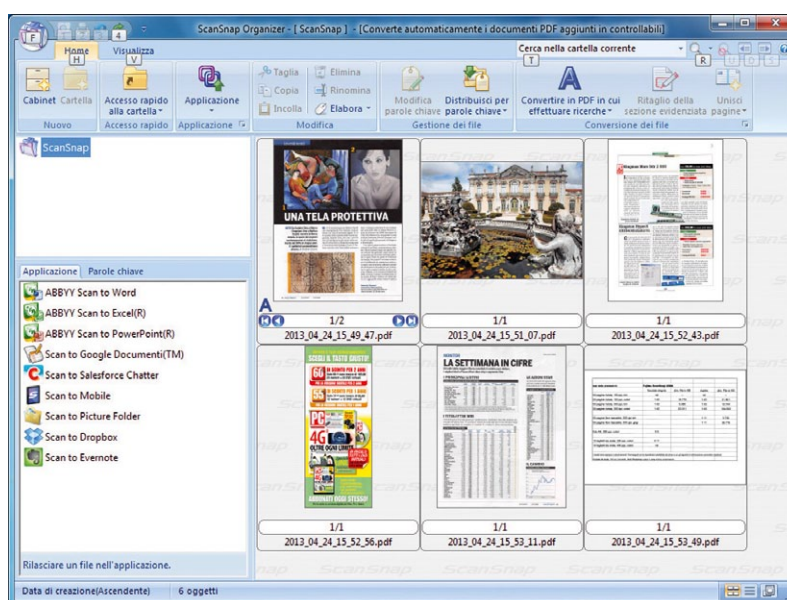
### PRO

- Velocità e affidabilità
- Prestazioni eccellenti in modalità automatica
- Wi-Fi integrato per scansioni da dispositivi mobili
- Ottima dotazione software

### CONTRO

- Driver proprietario non compatibile Wia/Twain

**Produttore:** Fujitsu, [www.fujitsu.com/it](http://www.fujitsu.com/it)



ScanSnap Organizer è il software di gestione dei documenti e delle immagini fornito da Fujitsu con l'iX500. Include un visualizzatore, converte i documenti in file Pdf ricercabili e distribuisce automaticamente i file in cartelle in base a profili predefiniti.

Il vassoio d'alimentazione, che all'apertura e chiusura agisce da interruttore d'accensione e spegnimento della periferica, accetta fino a 50 fogli di grammatura compresa tra 40 e 209 g/mq, larghezza tra 50,8 mm e 216 mm e lunghezza tra 50,8 mm e 360 mm. È inoltre prevista una speciale modalità d'acquisizione di pagine lunghe fino a 863 mm che si attiva premendo per più di tre secondi il pulsante di scansione sul pannello anteriore. Nella confezione del prodotto è incluso anche l'accessorio Trasporto Fogli, una pellicola trasparente in cui inserire originali delicati, di dimensioni fuori standard o di formato superiore all'A4 che andranno piegati e, una volta scandidi, saranno riassemblati automaticamente dal software.

Come anticipato, il meccanismo di trascinamento è stato rinnovato per migliorare la velocità e l'affidabilità del prodotto: rispetto allo ScanSnap S1500, che impiegava un semplice componente passivo (pad di gomma più molla) per esercitare una leggera pressione sui fogli e prevenire doppi pescaggi, l'iX500 adotta un nuovo sistema a doppio rullo in controrotazione che assicura uno scorrimento più fluido di originali anche di spessore elevato. I nuovi componenti, più robusti e resistenti, garantiscono ora un ciclo di vita di ben 200.000 pagine.

A differenza dell'S1500, proposto in due versioni separate per Mac e Windows, il nuovo modello è compatibile con entrambe le piattaforme. Nel corredo software troviamo l'applicazione principale ScanSnap Manager 6.0 e Organizer 5.0 per scandire, visualizzare e organizzare i file acquisiti; CardMinder 5.0 per la scansione e la gestione dei biglietti da visita; Abbyy FineReader per ScanSnap 5.0 - una versione personalizzata di FineReader 11 - per il riconoscimento ottico dei caratteri con funzioni d'esportazione verso Word, Excel, PowerPoint, Evernote e SharePoint. Gli utenti Apple apprezzeranno la nuova versione di questo applicativo, arricchito dell'opzione Database non disponibile in precedenza. L'ambiente Windows beneficia anche di Acrobat 9.0 Standard, il software professionale di Adobe per la gestione completa dei file Pdf.

Il setup dell'unità di Fujitsu non presenta difficoltà. È sufficiente installare il software, collegare lo scanner a una porta Usb del Pc e seguire le istruzioni



**Il Menu Rapido di ScanSnap Manager è ora personalizzabile. Oltre a visualizzare tutti i collegamenti alle applicazioni installate, può mostrare solo i preferiti e la destinazione più idonea in base alla tipologia del documento acquisito.**

a video. L'iX500, unico tra i modelli in prova e tra i primi scanner in assoluto, implementa l'interfaccia Usb 3.0, retrocompatibile con Usb 2.0.

Anche la configurazione del Wi-Fi segue una procedura guidata che non richiede particolari competenze per essere conclusa con successo. Il modulo wireless - che a differenza del modello di Canon opera solo in modalità infrastruttura - espande il raggio d'azione dell'iX500 a tablet e smartphone e funziona in due diverse modalità: scansione diretta dal device oppure trasmissione dei file al dispositivo remoto attraverso il computer host. Nel primo caso si bypassa completamente il computer e le impostazioni di acquisizione sono gestite dal dispositivo mobile attraverso l'app ScanSnap Connect. Nel secondo caso è invece il modulo Scan to Mobile dello ScanSnap Manager a governare l'iX500 da computer e a indirizzare i file acquisiti verso il tablet o lo smartphone. Il passaggio tra le due modalità è immediato, basta scegliere da remoto a quale dispositivo - Pc o scanner - connettersi.

L'app ScanSnap Connect offre una quantità di opzioni adeguate a gestire ogni tipo di scansione in modalità wireless. Le impostazioni disponibili includono la scelta della qualità d'immagine (Automatica, Normale, Buona, Ottima) e della modalità colore (Automatico, Colore, Grigio oppure bianco e nero, in quest'ultimo caso con output solo in formato Pdf), l'acquisizione a facciata singola o duplex, la scansione singola o continua,

la rimozione automatica delle pagine vuote, la riduzione della trasparenza degli originali stampati in fronte/retro e, infine, l'impostazione del formato del file di output (Pdf o Jpeg) con relativo livello di compressione. L'ultima versione dell'app (la numero 2.1.0) migliora la qualità dell'anteprima e aggiunge le funzioni di rotazione e di eliminazione di singole pagine dai file Pdf. L'unico limite funzionale del software - almeno sul piano teorico - è nel numero massimo di file ricevibili, pari a 1.000.

**Nei test di laboratorio**, il primo dato interessante ha riguardato la velocità di scansione. Lo scanner ha completato l'acquisizione di 50 pagine della nostra rivista in 1 minuto e 43 secondi (equivalenti a 29,1 ppm), indifferentemente a colori e in bianco e nero, a pagina singola o duplex. Per acquisire lo stesso numero di pagine di un libro in formato tascabile in bianco e nero e in scala di grigi, in modalità fronte/retro, sono bastati 71 secondi, equivalenti alla velocità di 42,3 ppm.

Si tratta di ottimi risultati, che lo ScanSnap ha ottenuto senza manifestare incertezze nella gestione dei diversi supporti utilizzati nei test, in alcuni casi di grammatura fuori standard rispetto ai valori dichiarati compatibili. Anche con carte leggere e patinate lo scorrimento dei fogli è stato fluido e costante, a ulteriore riprova della bontà del nuovo sistema di trascinamento: usando come unico accorgimento il non caricare troppi fogli per volta, il Fujitsu è uscito indenne da una prova

che spesso ha creato non pochi problemi a molti concorrenti.

Anche sul versante qualitativo i risultati sono apparsi di ottimo livello, sia con documenti generici sia con grafica al tratto e immagini a tono continuo. Lo scanner ha funzionato in modo eccellente in pieno automatismo: l'efficacia dell'algoritmo di rilevamento dell'originale ha permesso di ottenere file pressoché perfetti senza bisogno di interventi correttivi, un aspetto da non sottovalutare in un'ottica di volumi di scansione non limitati.

Nella maggioranza dei casi, il sistema di riconoscimento automatico ha reso superflua l'impostazione manuale di modalità colore, risoluzione o dimensioni dell'originale. Non è stato neppure necessario indicare preventivamente la destinazione dell'output, perché il Menu Rapido consente a posteriori e con estrema

semplicità d'indirizzare i file appena generati verso programmi, cartelle e servizi cloud. La nuova opzione di personalizzazione del software Fujitsu consente ora di visualizzare tutte le destinazioni di scansione oppure solo quelle preferite o più adatte in base al documento da trattare.

Se con le immagini l'iX500 ha dimostrato una buona definizione e fedeltà cromatica, con i documenti di testo e grafica ha dato il meglio nella generazione di file Pdf di alta qualità a colori e in scala di grigio. I motori Ocr di Acrobat e FineReader hanno generato velocemente documenti editabili da ogni genere d'impaginato originale. Sotto quest'aspetto i due programmi ci sono parsi complementari. Entrambi hanno riconosciuto i testi con buona precisione, limitando il tasso d'errori a percentuali minime: Acrobat (che sfrutta un motore Ocr di Iris) ha

rivelato una migliore predisposizione alla replica esatta del layout originale, soprattutto in presenza di tabelle ed elementi grafici di contorno, mentre FineReader ha spuntato risultati migliori nel riconoscimento degli stili dei caratteri.

In conclusione, il nuovo ScanSnap iX500 non ha solo confermato le già ottime doti del precedente S1500, ma ha dimostrato di offrire prestazioni superiori sia sul piano velocistico sia in termini di affidabilità e precisione. L'implementazione del Wi-Fi e le migliorie del software di scansione contribuiscono a farne il prodotto di riferimento nella categoria degli scanner desktop. Per quanto riguarda il prezzo di listino, consigliamo anche in questo caso di valutare tutte le offerte online, che spesso consentono di risparmiare un centinaio di euro. •

## LE CARATTERISTICHE TECNICHE

Si ●



Modello	Canon DR-C125W	Epson GT-S85	Fujitsu ScanSnap iX500
<b>Prezzo (Iva inclusa)</b>	Euro 764,51	Euro 838,80	Euro 603,79
<b>Tipo di scanner</b>	A rullo di trascinamento con Adf	A rullo di trascinamento con Adf	A rullo di trascinamento con Adf
<b>Sensore immagine</b>	Doppio Cis	Doppio Ccd	Doppio Cis
<b>Risoluzione ottica</b>	600 ppi	600 ppi	600 ppi
<b>Velocità di scansione (singola/duplex)</b>	25 ppm / 50 ipm in b/n a 200 ppi (Usb) 22 ppm / 31 ipm (Wi-Fi) 25 ppm / 50 ipm in scala di grigi a 200 (Usb) 22 ppm / 32 ipm (Wi-Fi) 15 ppm / 30 ipm a colori a 200 ppi (Usb) 10 ppm / 10 ipm (Wi-Fi)	40 ppm / 80 ipm in b/n a 200 ppi 40 ppm / 80 ipm in scala di grigi a 200 ppi 40 ppm / 80 ipm a colori a 200 ppi	25 ppm in b/n a 300 ppi 25 ppm in scala di grigi e a colori a 200 e 300 ppi 7 ppm a colori e in scala di grigi a 600 ppi
<b>Capacità Adf</b>	30 fogli	75 fogli	50 fogli
<b>Sensore pescaggio multiplo</b>	●	●	●
<b>Volume giornaliero di scansioni</b>	1.500 fogli	3.000 fogli	nd
<b>Formato dei documenti</b>	Max.: 216 x 356 mm. Min.: 50,8 x 53,9 mm Acquisizione pagine lunghe: fino a 3.000 mm	Max.: 216 x 914 mm. Min.: 52 x 73,7 mm Acquisizione pagine lunghe: fino a 914 mm	Max.: 216 x 360 mm. Min.: 50,8 x 50,8 mm. Acquisizione pagine lunghe: fino a 863 mm
<b>Grammatura dei supporti per l'Adf</b>	Da 40 a 300 g/mq	Da 45 a 200 g/mq	Da 40 a 209 g/mq
<b>Interfaccia di connessione</b>	Usb 2.0, Wi-Fi 802.11n	Usb 2.0	Usb 3.0, Wi-Fi 802.11n
<b>Driver</b>	Twain, Isis	Twain, Isis	Proprietario
<b>Sistemi operativi compatibili</b>	Windows 8, 7, Vista, XP, OS X 10.5.8 e successivi	Windows 7, Server 2003/2008, Vista, XP, OS X 10.2 e successivi	Windows 8, 7, Vista, XP, OS X 10.6 e successivi
<b>Software in dotazione</b>	Capture OnTouch, eCopy Pdf Pro Office (Win) Omnipage (Win), PaperPort (Win), PageManager (Mac) BizCard Reader, Wireless Connection Utility	Abbyy FineReader 5.0 (Mac) e 6.0 (Win), Epson Copy Utility Epson Event Manager, Presto! BizCard 5 SE e PageManager 8 Pro	ScanSnap Manager, Organizer (Win), CardMinder, Evernote, FineReader per ScanSnap, Scan to SharePoint (Win), Acrobat X (Win)
<b>Dimensioni (L x P x A)</b>	300 x 156 x 217 mm	303 x 202 x 213 mm	292 x 159 x 158 mm
<b>Peso</b>	2,6 Kg	5 Kg	3 Kg