

# Canon Pixma MX925, il piccolo ufficio è servito

*La nuova inkjet 4-in-1 è veloce, ha il Wi-Fi e offre funzioni di stampa remota anche da dispositivi mobili.*

■ Anteprima di **Marco Martinelli**

L'introduzione della Pixma MX925 segna il cambio al vertice della gamma di multifunzione inkjet di Canon per la produttività personale e il piccolo ufficio, prima presieduto dalla MX895. Le caratteristiche principali della nuova unità si riassumono nella ricca dotazione di serie e nella connettività estesa ai servizi Web, con supporto alla stampa e alla scansione autonoma anche da dispositivi mobili. L'elenco delle specifiche comprende lo scanner piano con sensore Cis da 2.400 x 4.800 ppi e DADF da 35 fogli con fronte/retro automatico, la stampante con duplex e alimentatore della carta a doppio cassetto (uno principale da 250 fogli più uno secondario da 20 supporti fotografici fino a 13 x 18 cm e un ulteriore vassoio per la stampa su Cd e Dvd). C'è anche un modulo fax da 33,6 kbps, con velocità di trasmissione di 3 secondi per pagina in monocromatico e



60 secondi a colori e memoria per l'archiviazione di 250 pagine. A ciò si aggiunge la porta Usb frontale per il salvataggio diretto delle scansioni e dei fax e per la stampa di immagini Jpeg e dei file Pdf (ma solo quelli generati da scansioni eseguite dalla stessa Mfp). Manca il lettore di memory card, presente, invece, nel precedente modello.

Il nucleo della periferica è costituito dalla sezione di stampa, basata su un motore da 15 ipm in nero e 10 ipm a colori (valori espressi in standard Iso/Iec 24734) e su testine a tecnologia Fine da 1 picolitro, in grado di raggiungere su carta fotografica la risoluzione di 9.600 x 2.400 dpi. Il sistema di stampa in quadricromia utilizza un set di cinque cartucce separate, con quattro colori base (ciano, magenta, giallo e nero, di tipo dye) e un quinto serbatoio di nero a pigmenti per la riproduzione del testo.

Con questa configurazione si ottengono risultati di ottimo livello sia nella stampa di documenti generici su carta comune sia nella riproduzione fotografica su supporti speciali. Chi produce prevalentemente documenti di testo può ora beneficiare della cartuccia XXL di nero pigmentato, che offre un'autonomia di ben 1.000 copie. È ideale per ridurre i costi di stampa, che oscillano da un massimo di 17 e 4,6 centesimi a copia, rispettivamente a colori e in bianco e nero con le cartucce standard, a un minimo di 11,3 e 2,9 centesimi di euro con i ricambi XL e XXL.

La MX925 si governa da un ampio pannello di controllo con display Tft da 3", pulsanti dedicati alle attività principali, più 16 tasti retroilluminati che cambiano funzione in base alla modalità d'uso attiva. Tutto è intuitivo, funzionale e non fa rimpiangere l'assenza di un sistema

## LE PRESTAZIONI

**Velocità di stampa dichiarata: monocr. 15 ipm \***

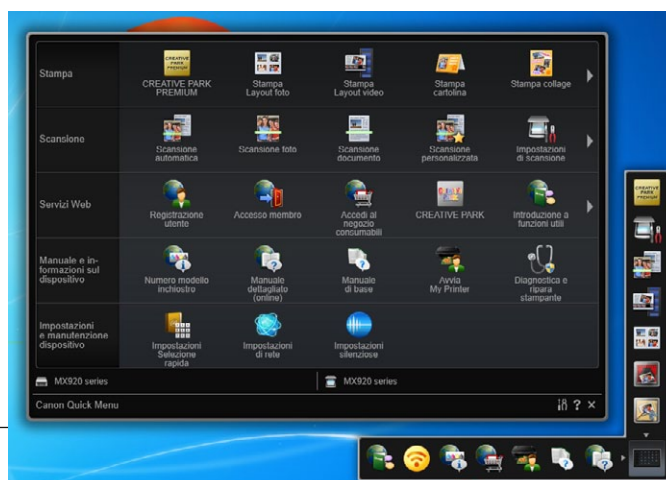
**Velocità di stampa dichiarata: a colori 10 ipm \***

**Tecnologia di stampa: inkjet 4 colori / 5 cartucce**

Microsoft Word - solo testo - 1 pagina	0:09 / 6,7
Microsoft Word - solo testo - 12 pagine	0:53 / 13,6
Microsoft Word - testo e grafica - 1 pagina	0:10 / 6,0
Microsoft Word - testo e grafica - 12 pagine	2:02 / 5,9
Microsoft Excel - 2 pagine	0:20 / 6,0
Microsoft Powerpoint - 6 pagine	1:05 / 5,5
Microsoft Publisher - 1 pagina	0:16 / 3,8
CorelDraw - 1 pagina	0:19 / 3,2
Adobe Photoshop - 1 pagina (Alta Qualità)	2:13 / 0,5
Adobe Acrobat - testo e grafica - 4 pagine	0:44 / 5,5
Adobe Acrobat - testo e grafica - 30 pagine	2:54 / 10,3
<b>Tempo Totale</b>	<b>11:05</b>

*I risultati sono espressi in minuti:secondi / pagine al minuto*  
*\* immagini per minuto in standard ISO/IEC 24734*

Copia copertina PC Professionale (monocr.)	0:15 / 4,0
Copia copertina PC Professionale (a colori)	0:21 / 2,9
Copia 10 pagine miste testo/foto (monocr.)	1:36 / 6,3
Copia 10 pagine miste testo/foto (a colori)	2:29 / 4,0
Copia autonoma foto 10x15 (Qualità standard)	0:39 / 1,5
Stampa foto 10x15 cm da Pc (Qualità autom.)	0:32 / 1,9



**Quick Menu è il software principale fornito con la Pixma MX925. Include My Image Garden, applicazione che gestisce la scansione di documenti e foto e l'elaborazione grafica, attraverso strumenti per la correzione ed effetti speciali.**

touchscreen. La connettività di rete cablata (Ethernet 100Base Tx) e wireless (Wi-Fi 802.11n) rendono accessibile la periferica all'interno di un piccolo gruppo di lavoro, da remoto e da postazioni mobili. I dispositivi basati su Android, iOS e Windows RT si collegano alla periferica attraverso l'app Canon Easy Photo-Print, che supporta la stampa di foto e la scansione di documenti e immagini con salvataggio dei file in formato Jpeg e Pdf. Disponibile gratuitamente su Google Play, App Store e Windows Store (non sul market Amazon), Easy Photo-Print è comunque utilizzabile anche sul Kindle Fire scaricando l'app da store alternativi (1Mobile Store, per esempio) oppure installando l'eseguibile .apk reperibile in rete.

Altre funzioni legate alla connettività includono la compatibilità con Apple AirPrint, con Google Cloud Print, l'accesso a Picasa Web Album e a Canon Image Gateway per la stampa online di fotoalbum e di modulistica varia. Non manca la funzione di stampa remota da email, configurabile via web previa registrazione al sito Canon preposto alla gestione del servizio. Le opzioni a disposizione includono la visualizzazione di rapporti e notifiche, l'impostazione dei parametri di stampa e l'inserimento degli utenti autorizzati, fino a 500 nominativi. Inizialmente, Canon vincola la fruizione del servizio al sito proprietario registrato della periferica: altri accessi saranno concessi solo agli utenti registrati nel database, e solo dopo il completamento della verifica degli indirizzi di posta elettronica. Il sistema si è dimostrato efficiente - le email di prova sono state stampate dopo pochi secondi dall'invio - ma perfettamente sul piano della funzionalità, poiché gestisce soltanto gli allegati Jpeg e Pdf, ignorando tutti gli altri dati (intestazione e testo nel messaggio) e non consente di rinominare l'indirizzo assegnato in automatico alla multifunzione.

Sul versante software, le novità di rilievo rispetto alla MX895 riguardano la sostituzione dello storico Canon Solution Menu con il nuovo Quick Menu. La finestra principale dell'applicazione mostra le cinque macroaree dedicate alle funzioni di stampa e scansione, ai servizi web, alle guide in linea, alla diagnostica e manutenzione della periferica.

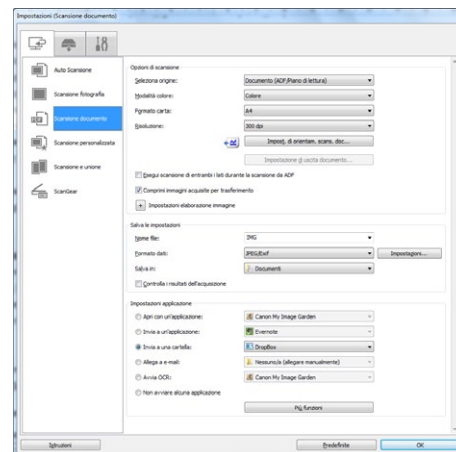
Il pacchetto include il software di stampa fotografica My Image Garden, che rimpiazza il vecchio Easy-Photoprint Ex. L'applicazione offre gli strumenti fondamentali per ottimizzare i parametri dell'immagine prima della stampa:

luminosità, contrasto, nitidezza, bilanciamento del colore, correzione degli occhi rossi, levigatura dell'incarnato e altri filtri speciali. Il software dà anche accesso diretto al Canon Creative Park Premium, il portale dedicato alla stampa creativa che offre contenuti di qualità (modelli di carta, calendari, collage, cartoline e immagini di artisti e fotografi di fama internazionale) scaricabili gratuitamente. La sezione di scansione, basata sull'ottimo driver Scangear (compatibile Twain), è in grado di generare file Pdf con testo ricercabile e di esportare le immagini acquisite direttamente su servizi cloud come Evernote o Dropbox.

**Nei test di laboratorio**, la Pixma MX925 ha confermato l'incremento delle prestazioni dichiarato rispetto al modello precedente: il tempo totale per completare la stampa dei documenti campione è sceso dai 12 minuti e 31 secondi della MX895 a 11 minuti e 5 secondi. L'Mfp si è confermata veloce in tutte le condizioni di prova, incluse la copia di documenti e foto, eseguite con precisione dallo scanner.

Sul piano qualitativo, i test hanno mostrato caratteri ben definiti a ogni dimensione, con bordi netti anche sugli sfondi colorati. Anche la modalità bozza ha prodotto testi leggibili, nonostante l'ovvia riduzione della densità del nero e dello spessore dei caratteri. Altrettanto validi i risultati del test monocromatico di CorelDraw: la stampa di prova ha mostrato un pattern uniforme di nero al 50%, linee da 1 punto estremamente precise e una scala dei grigi estesa, sebbene lievemente inquinata da una dominante magenta. I documenti generici e le foto hanno esibito colori gradevoli, non molto vivaci su carta comune ma naturali ed equilibrati. L'elevata risoluzione di stampa fotografica su supporti speciali ha consentito di ottenere risultati di buon livello, soprattutto con la carta glossy PT-101 Pro Platinum, la migliore tra i supporti lucidi di Canon. Buoni anche i risultati dei test di copia generica e fotografica eseguiti in modalità autonoma: gli originali sono stati replicati con un'ottima fedeltà, grazie anche all'efficacia degli algoritmi di correzione automatica e ripristino dei colori.

In base ai risultati dei test e alle impressioni d'uso maturate nel periodo di prova, la Pixma MX925 merita di essere inclusa nel novero delle più interessanti Mfp inkjet per la casa e il piccolo ufficio attualmente sul mercato. •



**Il Scan Utility consente di programmare i parametri di scansione e la destinazione del file in modo semplice e veloce. Le opzioni includono l'invio dei file a servizi cloud come Dropbox o Evernote.**

## Canon Pixma MX925

Euro **186,08** Iva inclusa

**VOTO**  
**8,0**

Cartuccia d'inchiostro nero a pigmenti PGI-550PGBK (15 ml), **17,20** euro, PGI-550PGBK XL (22 ml), **20,64**, PGI-555PGBK XXL (37 ml), **28,68**. Cartucce d'inchiostro nero CLI-551BK (7 ml), ciano CLI-551C (7 ml), magenta CLI-551M (7 ml), giallo CLI-551Y (7 ml), **13,76** euro cadauna. Cartucce d'inchiostro nero CLI-551BK XL (15 ml), ciano CLI-551C XL (15 ml), magenta CLI-551M XL (15 ml), giallo CLI-551Y XL (15 ml), **19,50** euro cadauna. Prezzi Iva inclusa.

### PRO

- Velocità e qualità di testi e foto
- Duplex in scansione e stampa
- Doppia alimentazione carta e vassoio Cd/Dvd
- Ethernet, Wi-Fi e fax di serie
- Scansione e stampa da dispositivi mobili e sul cloud

### CONTRO

- Funzionalità Ocr limitate

**Produttore:** Canon. **Pagina web:** [www.canon.it](http://www.canon.it)

## CARATTERISTICHE TECNICHE

**Tecnologia:** inkjet a 4 colori, 5 cartucce

**Velocità di stampa (Iso):** monocromatica 15 ipm, a colori 10 ipm

**Risoluzione:** 9.600 x 2.400 dpi

**Display:** Tft a colori, diagonale 7,5 cm

**Ingresso carta:** cassetto 250 fogli + 20 (per foto max 13 x 18 cm) e vassoio Cd/Dvd

**Duplex:** automatico in scansione e stampa

**Scanner:** Cis, 2.400 x 4.800 ppi

**Interfaccia:** Usb, Fast Ethernet, Wi-Fi 802.11n

**Compatibilità:** Windows XP (solo 32 bit), Vista (32 e 64 bit) 7 (32 e 64 bit), 8 (32 e 64 bit), RT, OS X 10.6.8 e successivi

**Consumo:** 17 watt (stampa) / 0,4 watt (Sleep) 1 watt (stand-by)

**Dimensioni (L x A x P):** 491 x 231 x 396 mm

**Peso:** 11,7 kg