

Convertire filmati in 3D

Questo mese proponiamo un ottimo programma che vi permetterà di generare filmati fruibili con i classici occhiali stereoscopici, oppure con occhiali polarizzati sia attivi sia passivi.

→ DVD VIRTUALE

TUTTI I CONTENUTI DEL DVD
SU WWW.PCPROFESSIONALE.IT
CON IL CODICE: **PCPZ1269**



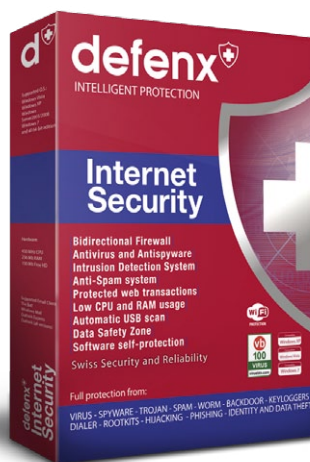
PROGRAMMI COMMERCIALI COMPLETI

→ Defenx Internet Security 2013

La suite di sicurezza Defenx include un **firewall** bidirezionale in grado di bloccare gli accessi non autorizzati provenienti sia da fonti interne (LAN) sia da fonti esterne (Internet). Grazie al **modulo anti-malware** vengono poi controllati in tempo reale i tentativi di accesso e di attivazione dei malware.

GRATIS PER UN ANNO DALLA DATA DI ATTIVAZIONE
(circa 50 € di listino)

PER OTTENERE IL SERIALE NECESSARIO ALLA REGISTRAZIONE
DEL PROGRAMMA SEGUITE LE ISTRUZIONI PRESENTI
NELLA RELATIVA PAGINA DEL DVD VIRTUALE.



- Protezione proattiva
- Antivirus, Antispyware, Antimalware
- Auto-protezione
- Filtro web
- Cassaforte digitale
- Scansione in tempo reale
- Automatizzazione regole
- Scansione dispositivi rimovibili
- Modalità intrattenimento
- Blocco file e cartelle
- Firewall bidirezionale
- Antispam
- Blocco banner e pop-up
- Protezione ethernet (Lan, Internet, Wi-Fi)

→ MakeMe3D (circa 34,99 € di listino)

MakeMe3D è un programma in grado di convertire filmati in 3D in pochi semplici clic. Dal menu **3D model** possiamo scegliere se generare filmati fruibili con i consueti occhiali stereoscopici (rosso e ciano, rosso e blu, verde e magenta o giallo e blu), oppure con occhiali polarizzati sia attivi (per chi dispone ad esempio del Kit 3D Vision di Nvidia o un televisore 3D attivo) sia passivi (se invece possedete un TV 3D passivo e lettore Blu-ray con supporto al 3D). La scelta del profilo da utilizzare dipende ovviamente dall'hardware in vostro possesso. I video supportati come sorgente sono numerosi (Avi, Mpg, Mp4, Flv, 3gp, Wmv e molti altri) mentre come formato di destinazione possiamo scegliere tra Avi, Mp4 e Wmv. È inoltre possibile scegliere tra numerosi profili di destinazione (iPad, PlayStation PS3 o Xbox 360 ed altri): la risoluzione video verrà regolata automaticamente a seconda del profilo selezionato.



→ Wise Care 365 Pro (SEI MESI DI AGGIORNAMENTI GRATUITI) (circa 15,00 € di listino)

Wise Care 365 Pro è il tool di ottimizzazione e pulizia del sistema realizzato da Wise-Cleaner. Il programma, in italiano, è disponibile anche in versione portable (non è richiesta quindi l'installazione). La finestra principale **Controllo PC** offre la consueta ottimizzazione dell'intero sistema in due clic. Le quattro sezioni principali dell'interfaccia rendono poi disponibili ulteriori strumenti specializzati rispettivamente nella pulizia del sistema, nell'ottimizzazione, nella gestione delle impostazioni relative alla privacy. Infine nella scheda **Strumenti** Wise troviamo una raccolta di tool per le esigenze più disparate tra cui: Wise Folder Hide (programma per nascondere file e cartelle), Wise Game boost (ottimizzazione della macchina per sessioni di gioco) e Program uninstaller (rimozione accurata dei programmi).



PROGRAMMI COMPLETI

FileMind

Ritrovare un file sparso in qualche cartella dimenticata nei sempre più numerosi dischi collegati al Pc non è sempre un'operazione banale, specialmente quando ricordiamo poche cose sulle sue caratteristiche. La ricerca di Windows offre alcuni filtri ma non è sempre esaustiva soprattutto quando dobbiamo raffinare successivamente le ricerche per esaminare i risultati ottenuti.

Filemind è uno strumento di ricerca intuitivo capace di effettuare ricerche successive, aggiungendo o rimuovendo filtri ai risultati già ottenuti. Dalle opzioni situati sulla barra laterale a destra dell'interfaccia possiamo filtrare per data, per tipologia generica di file e per estensione. A queste impostazioni si aggiungono la selezione delle unità su cui effettuare la ricerca e il classico filtro testuale dove si possono inserire sequenze di caratteri che ricordiamo essere presenti nel nome del file.



Dexclock

Questa utility consente di personalizzare l'immagine di sfondo del desktop con numerosi e accattivanti temi che mostrano sempre un orologio artisticamente ben integrato nel disegno. Selezionate la voce Choose wallpaper Clock dal menu del programma è possibile impostare uno dei quattro sfondi già in dotazione con il pacchetto di installazione. Per esplorare i numerosissimi temi disponibili online, selezionate la voce *Get more wallpaper Clock*. Individuato lo sfondo di vostro gradimento dovrete quindi selezionare la versione con la risoluzione più adatta al vostro monitor.



Path Manager

Quando digitiamo *regedit*, dalla finestra di dialogo Esegui, il programma viene cercato nelle cartelle indicate nella variabile PATH (C:\Windows\System32 è infatti un percorso predefinito di sistema). Per modificare le variabili d'ambiente Windows offre uno strumento spartano, raggiungibile con il tasto destro del mouse su Computer, poi dal menu contestuale Proprietà -> Impostazioni di Sistema Avanzate-> Variabili d'ambiente. **Path Manager** è una comoda alternativa open source a questa applicazione.

RightClick Restart Explorer

Quando il sistema operativo si blocca il primo istinto è quello di riavviarlo. A volte però è sufficiente riavviare *explorer.exe*, uno dei processi principali del sistema operativo. Per evitare di dover effettuare tutte le operazioni richieste in queste situazioni, in genere non agevolate dall'instabilità della macchina, vi suggeriamo **RightClick Restart Explorer**. Questo tool consente di riavviare il processo Explorer direttamente dal menu contestuale di Windows selezionando la voce Restart Explorer.

HACKS

Driver Booster

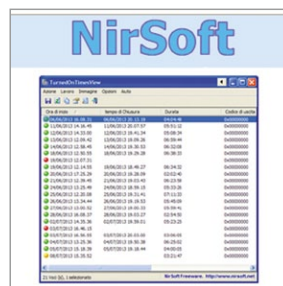
Mantenere aggiornati i driver relativi al proprio hardware è un compito tutt'altro che banale: bisogna conoscere alla perfezione produttore e modello di ogni componente del Pc, individuare la versione del driver installata e disporre dell'indirizzo Web della pagina in cui vengono pubblicati gli aggiornamenti. **Driver Booster** è un tool che analizza la configurazione hardware e propone un elenco dei driver da aggiornare, completo di informazioni sui vantaggi degli update e di pulsanti per scaricarli. Per ogni componente riconosciuto, Driver Booster mostra il livello di obsolescenza (vecchio, molto vecchio o antico), e permette di effettuare l'aggiornamento; ancor più intuitivo è il pulsante Update All, che consente di completare tutte le operazioni con un solo clic.



TurnedOnTimesView

Capita, a volte, di sedersi di fronte al proprio Pc e avere l'impressione che sia stato acceso e usato mentre si era assenti. Esistono strumenti che permettono di verificare tutti gli eventi legati all'alimentazione del computer. I dati sono registrati nel log di Windows, e potrebbero essere cercati anche attraverso il

Visualizzatore Eventi; si tratta però di uno strumento complesso. Proprio per questo il programmatore Nir Sofer ha creato **TurnedOnTimesView**. Questo tool non aggiunge nuove funzioni al sistema operativo, ma riesce a estrarre e visualizzare i dati importanti in modo rapido e intuitivo, estrapolando da varie fonti tutti i dettagli rilevanti.



Reg

L'inossidabile Editor del registro di configurazione, richiamabile digitando *regedit* nel campo di ricerca di Windows, è rimasto quasi invariato dai tempi della sua introduzione. Rispetto al software Microsoft, le innovazioni sono subito evidenti: **Reg** offre una barra degli strumenti che permette di accedere alle funzioni più comuni, come Modifica, Salva, Cerca e così via, senza dover passare dal menu. Inoltre, mostra il percorso attuale in una casella di testo simile a quella di Esplora Risorse o dei browser: si può copiare, incollare e modificare direttamente il testo. Nella parte inferiore della finestra si trovano due schede: Bookmarks permette di salvare la posizione delle voci preferite, per potervi tornare in pochi istanti in caso di necessità (una funzione utile in particolare per gli sviluppatori di software), mentre la scheda Find Results mostra in un unico elenco tutte le occorrenze di un'espressione di ricerca.