

Xpress M2875FD, l'Mfp ecologica che riduce i costi

Velocità, facilità d'uso, spese di gestione contenute e rispetto per l'ambiente sono i pregi della nuova multifunzione laser monocromatica di Samsung.

■ Anteprima di Marco Martinelli

La Xpress M2875FD di Samsung è una soluzione integrata rivolta all'utenza individuale e ai gruppi di lavoro di piccole e medie dimensioni per gestire stampe, copie, scansioni e fax in modo semplice, efficiente e a costi contenuti. La nuova multifunzione monocromatica di tipo 4-in-1, relativamente compatta e leggera, facile da installare e da utilizzare, sostiene un carico di lavoro mensile di 12.000 pagine e non richiede particolari interventi di manutenzione: il toner deve essere sostituito ogni 3.000 pagine circa e il tamburo oltre le 9.000, ma entrambe le operazioni sono alla portata di tutti. L'unità si basa su un motore di stampa laser da 28 ppm, governato da un processore Cortex-A5 a 600 MHz con 128 Mbyte di Ram non espandibile; su uno scanner piano con Adf da 40 fogli, equipaggiato con sensore Cis da 1.200 ppi ottici e su un fax Super G3 con memoria dedicata di 8 Mbyte (sufficienti per memorizzare 600 pagine) e composizione automatica di 200 numeri telefonici.

La configurazione standard include

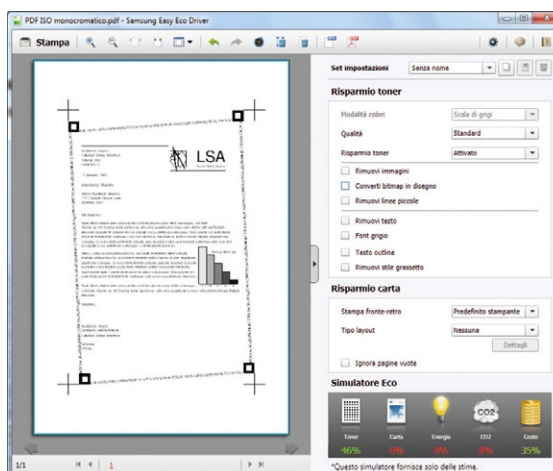
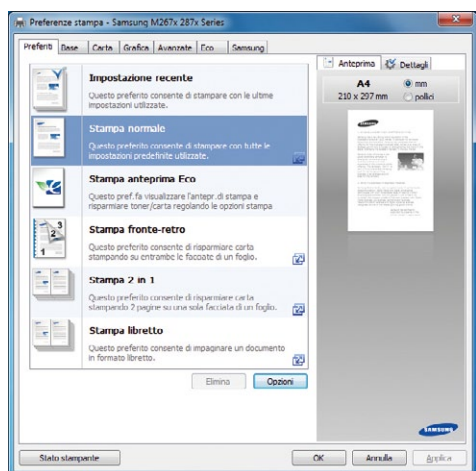
il duplex per la stampa automatica in fronte/retro, le interfacce di connessione Usb 2.0 Hi-Speed e Fast Ethernet, più un ampio pannello di controllo che si estende lungo l'intero frontale della macchina. Questo include un set completo di strumenti per l'uso autonomo dell'unità, con pulsanti per la selezione rapida delle funzioni primarie (copia, fax e scansione), una tastiera alfanumerica e un display Lcd a due righe di testo.

La gestione della carta è adeguata alla classe dell'apparecchio: il cassetto principale accoglie fino a 250 fogli A4 con grammatura da 60 a 163 g/mq, mentre l'alimentatore multifunzione manuale ad apertura frontale accetta supporti singoli da 60 a 200 g/mq. Le stampe in uscita si depositano a faccia in giù sul vassoio anteriore da 120 fogli.

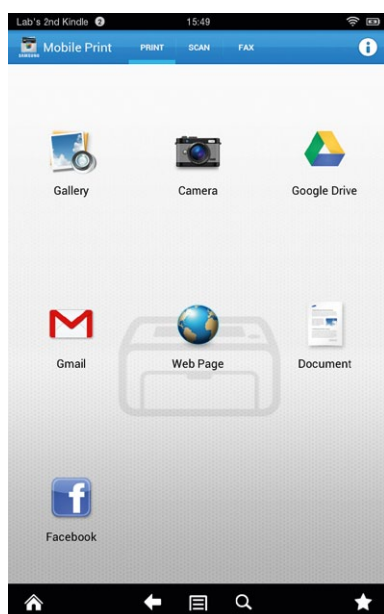
Vanno poi segnalate le funzionalità eco-compatibili per la riduzione dei consumi energetici e dell'impatto ambientale e il

supporto per il controllo dell'attività dai dispositivi mobili basati su Android, iOS e Windows RT attraverso l'app gratuita Samsung Mobile Print. L'unità è compatibile anche con la tecnologia AirPrint di Apple e con Google Cloud Print, servizio che ne aumenta la versatilità consentendo la stampa via Internet da postazioni remote.

Con la Xpress M2875FD, Samsung offre un corredo software che rappresenta un indubbio valore aggiunto per la qualità



Il driver di stampa è esemplare per pulizia grafica e quantità di opzioni. Molto utili quelle "verdi", che consentono di economizzare energia e materiali di consumo. Un pratico simulatore mostra le stime del risparmio in base ai parametri impostati.



Mobile Print è l'app gratuita fornita da Samsung per la gestione remota dell'Mfp attraverso i dispositivi mobili basati su Android, iOS e Win RT.

dei moduli che compongono il pacchetto. Oltre ai driver di stampa e di scansione, esemplari per intuitività dell'interfaccia e quantità di funzioni, l'utente dispone delle utilità di amministrazione *Easy Printer Manager* e *SyncThru Web Service*. Le attività di scansione sono governate da *Easy Document Creator*, applicazione dedicata alla digitalizzazione d'immagini e documenti (include un modulo Ocr) con possibilità d'invio diretto tramite fax e di condivisione in

Rete su Facebook, Flickr, Picasa, Twitter e Google Docs. Interessante, tra le tante opzioni, la capacità di generare anche eBook nel formato standard ePub.

La messa in opera dell'unità si completa in pochi minuti dall'apertura dell'imballo. È sufficiente rimuovere i sigilli di trasporto del toner preinstallato e avviare la procedura assistita che richiede la scelta del tipo di connessione (Usb 2.0 o rete cablata), provvedendo automaticamente a configurare driver e applicazioni. I requisiti di sistema limitati e la compatibilità con i sistemi operativi più diffusi rappresentano un altro plus della soluzione di Samsung: in ambito Microsoft, sono supportate tutte le versioni di Windows a partire da XP su computer equipaggiati almeno con Cpu Pentium III a 933 MHz o Pentium IV a 1 GHz; in ambiente Apple, il minimo richiesto è OS X 10.5 su macchine Power PC G4 / G5 a 867 MHz. A questi si aggiungono le distribuzioni Linux più diffuse a 32 e 64 bit (RedHat, Fedora, OpenSUSE, Mandriva, Ubuntu, SuSE Linux Enterprise Desktop, Debian) e Unix (Sun Solaris, HP Ux, IBM Aix).

Nelle prove di laboratorio, la Xpress M2875FD ha esibito ottime doti velocistiche, confermate dal tempo di 8 minuti e 53 secondi impiegato per completare la batteria di stampe campione. Si tratta di un risultato molto soddisfacente, frutto delle ottime prestazioni rilevate in tutte le condizioni di stampa: il motore laser ad avvio rapido ha consentito di mantenere una media di soli 9 secondi per l'uscita della prima pagina ed è riuscito a sfiorare la velocità nominale nella stampa di un documento Pdf da 106 pagine, prodotto in 3 minuti e 56 secondi alla media di 27 ppm.

Apprezzabili anche le prestazioni del duplex di serie: la stampa in fronte/retro del documento di Word da 12 pagine ha fatto registrare un valore di 11,1 ppm contro le 19,5 ppm della modalità a singola pagina.

Anche sul piano qualitativo i risultati sono stati di ottimo livello. Le stampe hanno esibito caratteri con neri profondi e bordi definiti, sempre ben leggibili a tutte le dimensioni. La grafica vettoriale ha mostrato linee sottili precise, tratti uniformi e regolari. Nelle immagini ad alta risoluzione abbiamo apprezzato l'estensione della gamma di grigi e la densità del nero pieno, nonostante il retino piuttosto evidente

Samsung Xpress M2875FD

Euro **248,00** Iva inclusa

VOTO
7,5

Cartuccia toner da 3.000 pagine, **64,99** euro. Prezzi Iva incl.

PRO

- Velocità e qualità di stampa
- Costo copia competitivo
- Gestione remota da dispositivi Android, Win RT e iOS

CONTRO

- Connettività di serie solo cablata

Produttore: Samsung, www.samsung.it

CARATTERISTICHE TECNICHE

Tecnologia: laser monocromatica

Funzioni: stampa, copia, scansione, fax

Velocità di stampa: 28 ppm

Risoluzione: 4.800 x 600 dpi max

Linguaggi ed emulazioni: Spl, Pcl 5e, Pcl 6, Xps

Scanner: ris. hardware 1.200 x 1.200 ppi, A4 da 40 fogli

Display: Lcd alfanumerico a 2 righe di 16 caratteri

Ingresso carta: vassoio 250 fogli + alim. man. singolo

Duplex: auto

Interfaccia: Usb 2.0 Hi-Speed, Fast Ethernet

Compatibilità: Windows, OS X, Linux, Unix

Consumo: 400 W (stampa) /

1,1 W (Sleep) / 50 W (standby)

Rumorosità: < 50 dBA (stampa)

Toner standard / alta capacità / in dotazione: 3.000 / nd / 1.200 pagine

Dimensioni (L x A x P): 401 x 367 x 362 mm

Peso: 11,1 kg

ancorché fine. Lo scanner ha catturato immagini e documenti con accuratezza, sia in termini di dettaglio sia di esposizione e gamma cromatica. Il software in dotazione si è dimostrato intuitivo e versatile. Solo il modulo Ocr dovrebbe essere migliorato: ha saputo rilevare e conservare la formattazione anche di impaginati di una certa complessità, ma si è dimostrato un po' impreciso del riconoscimento dei testi incolonnati.

In conclusione, la Samsung Xpress M2875FD si è rivelata una macchina da ufficio performante e di buona qualità. Un ulteriore punto a favore è il costo copia concorrenziale: circa 2,2 centesimi di euro, valore ulteriormente riducibile sfruttando le funzioni di risparmio energetico implementate nel driver di stampa.

LE PRESTAZIONI

Velocità di stampa dichiarata:	28 ppm
Risoluzione massima:	4.800 x 600 dpi
Microsoft Word - solo testo - 1 pag.	0:09 / 6,7
Microsoft Word - solo testo - 12 pag.	0:37 / 19,5
Microsoft Word - testo e grafica - 1 pag.	0:09 / 6,7
Microsoft Word - testo e grafica - 12 pag.	0:37 / 19,5
Microsoft Excel - 2 pagine	0:11 / 10,9
Microsoft Powerpoint - 6 pagine	0:21 / 17,1
Microsoft Powerpoint - 20 pagine	0:52 / 23,1
Microsoft Publisher - 1 pagina	0:09 / 6,7
Corel Draw - 1 pagina	0:09 / 6,7
Adobe Photoshop - 1 pagina	0:11 / 5,5
Adobe Acrobat - testo e grafica - 4 pag.	0:18 / 13,3
Adobe Acrobat - testo e grafica - 30 pag.	1:14 / 24,3
Adobe Acrobat - tesi di laurea - 106 pag.	3:56 / 27
TEMPO TOTALE	8:53
<i>I risultati sono espressi in minuti:secondi / pagine al minuto</i>	
Copia copertina Pc Professionale	0:09 / 6,7
Copia 10 pagine miste testo/foto	0:38 / 15,8