

Dieci multifunzione di fascia economica, cinque inkjet a colori e cinque laser monocromatiche, per gestire in un piccolo ufficio il traffico quotidiano di documenti cartacei e digitali.

MULTIFU

► **PER L'UFFICIO**



■ Di Marco Martinelli

INIZIAZIONE

A MENO DI 300 € ◀

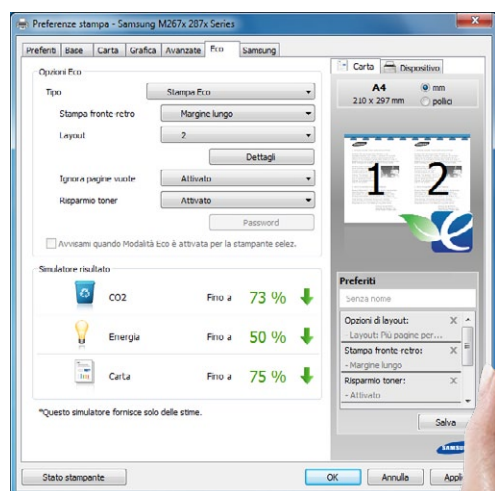
Un budget di trecento euro rappresenta un investimento accettabile, anche in tempo di crisi, per dotare il proprio ufficio di un'unità multifunzione in grado di gestire con efficienza stampe, copie, scansioni e, se necessario, anche i fax. Il mercato offre una discreta scelta di apparecchi che rientrano in questa previsione di spesa: noi abbiamo selezionato dieci modelli tra i più interessanti e li abbiamo sottoposti ai consueti test di laboratorio per valutarne prestazioni, pregi e difetti. Per numero, le unità in esame si suddividono equamente in base alla tecnologia di stampa adottata, inkjet o laser: in questo secondo caso, con la somma a disposizione bisogna accontentarsi solo di periferiche monocromatiche.

Optare per l'una o l'altra tecnologia di stampa richiede di valutare preventivamente diversi fattori. Per esempio, la tipologia di documenti da produrre più di frequente, la necessità o meno del colore, il carico di lavoro medio mensile, il tipo di connettività richiesta, le funzionalità di rete supportate. Il tutto senza lasciarsi influenzare da vecchi pregiudizi contrari all'adozione della tecnologia inkjet in ufficio. L'attività di stampa in ambito professionale è storicamente associata alle unità laser in virtù delle loro doti di velocità, robustezza e affidabilità, caratteristiche oggettive che in passato non si trovavano in egual misura nelle controparti a getto d'inchiostro. Ma nel corso degli

anni la situazione è mutata e pressoché tutti i maggiori produttori hanno ora a listino periferiche a getto d'inchiostro progettate per l'attività da ufficio e realizzate per competere con le laser nella fascia medio/bassa del mercato.

Ciò non toglie, tuttavia, che in molti casi una laser monocromatica sia ancora la soluzione ottimale: chi ricerca le prestazioni pure in termini di velocità di stampa non potrà non notare, esaminando i risultati dei test di laboratorio delle dieci unità in rassegna, come le unità laser abbiano surclassato tutte le inkjet nella stampa dei documenti più corposi. "Surclassato" significa che la più lenta delle laser è stata quasi il doppio più veloce (83%) della inkjet più

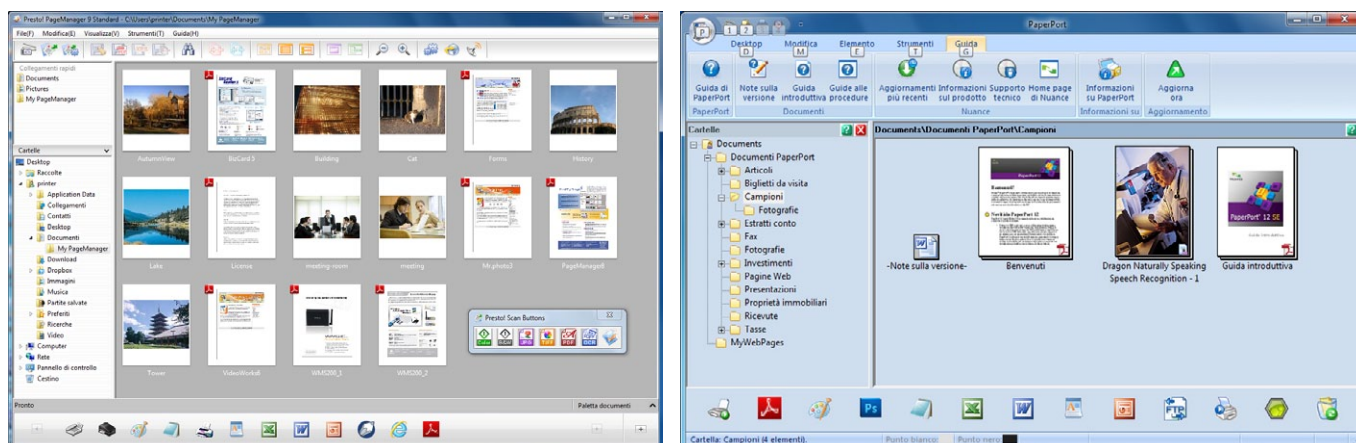
performante. Abbiamo anche esaminato con attenzione le funzionalità di rete, soprattutto quelle legate al Web e ai servizi in mobilità che rappresentano la tendenza attuale e futura del mercato. Ieri, i nostri uffici erano dominati dalla carta. Oggi, invece, messo da parte il mito del paperless office ci muoviamo in uno scenario ibrido: parte delle informazioni e dei documenti di lavoro viaggiano ancora su supporto cartaceo, mentre una parte sempre più consistente è creata o digitalizzata, archiviata e gestita in formato elettronico. Il bisogno di rendere immediatamente disponibili a colleghi e clienti i dati – o di averne rapido accesso – sommato al proliferare di device mobili non solo



Un buon driver di stampa permette di ottenere risultati ottimali con qualunque tipo di documento. Ma ci si può spingere oltre: il software di Samsung, per esempio, stima anche consumi e impatto ambientale.



Nell'era post-Pc, le multifunzione devono saper soddisfare anche le esigenze di stampa dei sempre più numerosi utenti di dispositivi mobili. Il Wi-Fi, fino ad alcuni anni fa un optional, è ormai di serie su quasi tutti i nuovi modelli. Sul mercato stanno arrivando anche le prime unità di HP e Samsung (nella foto) dotate di connettività Nfc, che rende la stampa ancora più semplice e immediata.



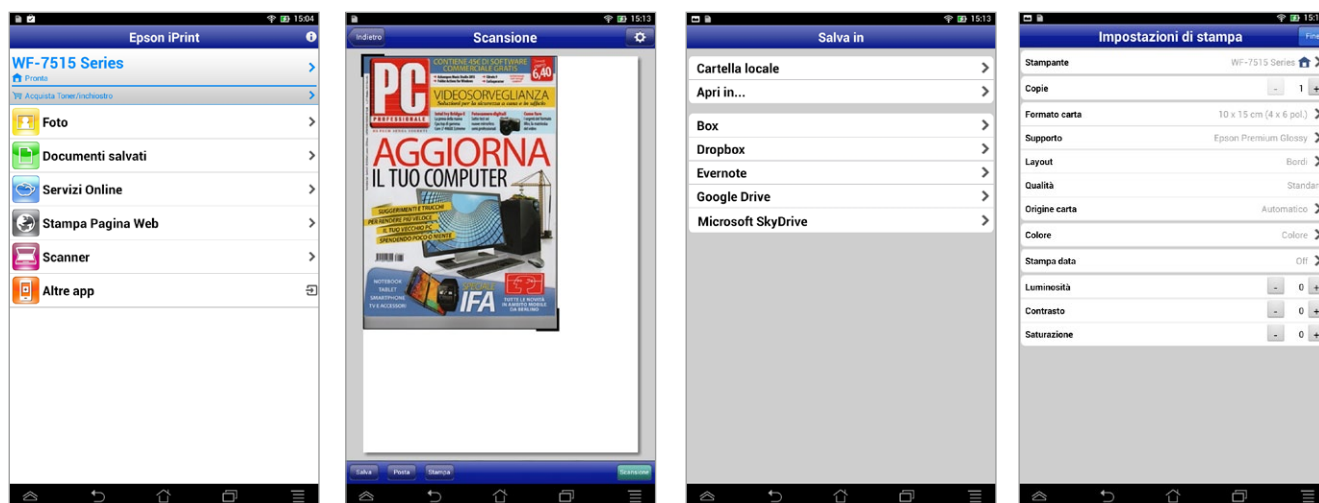
Il corredo software fornito con ciascuna multifunzione, in particolare l'applicazione di gestione elettronica dei documenti, può fare la differenza nella scelta tra due apparecchi. Nella fascia di mercato esaminata, i due programmi più frequentemente forniti in bundle sono Presto! PageManager e PaperPort.

come apparecchi per uso personale ma anche come strumenti di lavoro (un lavoro sempre più ubiquo, perché oggi qualunque luogo può trasformarsi temporaneamente in ufficio) ha spinto a potenziare sulle periferiche di stampa le funzioni di digitalizzazione e distribuzione dei documenti e a implementare servizi legati al cloud, alla stampa e alla scansione da remoto a favore sia del personale stanziale sia degli utenti di notebook, smartphone e tablet.

Il tutto all'insegna della facilità d'uso, perché oggi tutti noi durante l'attività professionale desideriamo interagire con computer, dispositivi mobili, stampanti e infrastrutture di rete allo stesso

modo di quando li adoperiamo per scopi personali, fatte salve, naturalmente, le diverse istanze di sicurezza in gioco. I dieci multifunzione per piccoli uffici presentati in questa rassegna ne sono un buon esempio. Otto di questi sono in grado di ricevere e stampare email e allegati inviati direttamente all'indirizzo di posta elettronica assegnato alla periferica. In aggiunta, queste unità sono in grado di archiviare immediatamente le scansioni su servizi cloud come DropBox, SkyDrive, Google Drive e simili per condividere i documenti con colleghi e clienti o per immetterli nel flusso di elaborazione del sistema di document/content management aziendale. Tutti e sei i produttori delle

periferiche esaminate hanno anche sviluppato app gratuite per device mobili basati su Android e iOS (più limitatamente, anche per Windows RT) che permettono di eseguire scansioni e stampe direttamente dall'apparecchio sfruttando la rete wireless e l'intuitività tipica delle interfacce tattili. Per questi motivi, il voto finale che abbiamo assegnato a ciascun modello non è stato determinato solo dalla sua velocità, ma da una pluralità di fattori: caratteristiche tecniche, qualità dell'output, funzionalità autonome, autonomia dei materiali di consumo, costi d'esercizio, dotazione software e, non ultimo, funzionalità di stampa wireless e da remoto.



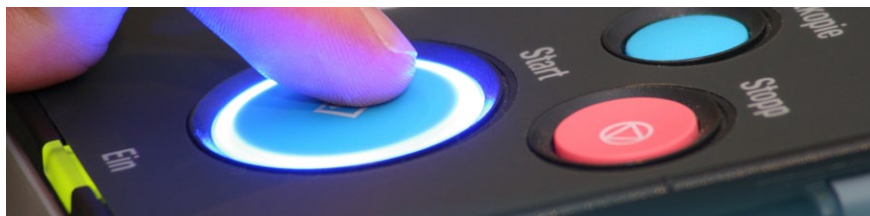
La stampa da dispositivi mobili e da remoto è uno dei leitmotiv delle Mfp di ultima generazione. Tramite app dedicate è possibile stampare via Wi-Fi da smartphone e tablet Android e iOS file nei formati più diffusi e scandire immagini e documenti dallo scanner della periferica, salvando i file sul cloud o sullo stesso device mobile. Grazie a servizi come Epson Connect, HP ePrint e simili si stampa anche inviando i documenti come allegati di posta elettronica all'indirizzo email della periferica.

HI TECH
SENZA
SEGRETI



Non perderti
le ultime notizie
dal mondo
della tecnologia

PROVE Stampanti



CATTIVE ABITUDINI DI STAMPA E PREGIUDIZI SULLE INKJET

Una ricerca commissionata da Epson alla società indipendente Coleman Parkes Research ha messo in luce una serie di aspetti interessanti sulla stampa in ufficio e ha sfatato alcuni luoghi comuni radicati da tempo che hanno reso dominante nelle aziende la tecnologia laser rispetto all'inkjet. Tra i tanti dati emersi dall'indagine, svolta nell'ottobre 2012 intervistando un totale di 510 imprenditori di micro e piccole aziende europee (Italia, Spagna, Francia, Gran Bretagna e Germania), uno fondamentale riguarda gli sprechi e il cattivo uso delle stampanti: le Pmi italiane, per esempio, producono una media mensile di 2.000 stampe laser e 800 inkjet, delle quali il 9% non è nemmeno raccolto o viene immediatamente eliminato perché sbagliato e un altro 7% è cestinato dopo solo 10 minuti. Questo e altri comportamenti producono sprechi che generano perdite quantificabili, solo nel nostro Paese, in circa 20 milioni di euro su base annua. Risparmiare è possibile, sia organizzando e monitorando i servizi di stampa sia scegliendo con cura la tecnologia più adatta alle proprie esigenze, senza farsi condizionare da pregiudizi. Ecco alcuni dei più diffusi.



"LE INKJET HANNO COSTI D'ESERCIZIO SUPERIORI ALLE LASER"

Non è necessariamente vero. Le cartucce d'inchiostro ad alta capacità offrono un'elevata autonomia e abbattano il costo copia. In più, la tecnologia inkjet consuma meno energia, è più semplice, le parti in movimento soggette a usura sono minori e così le spese di manutenzione sono inferiori.

"LE LASER ASSICURANO UNA MAGGIOR AUTONOMIA DI STAMPA"

In molti casi questa opinione andrebbe rivista. Innanzitutto, le unità laser di primo prezzo sono normalmente vendute con toner di prima fornitura a bassa capacità. Molte unità business inkjet sono compatibili con cartucce ad alta capacità che richiedono sostituzioni meno frequenti e, di conseguenza, minori tempi di fermo macchina. Anche sul versante della capacità della carta in ingresso la situazione non favorisce a priori le laser, dal momento che molte inkjet di fascia alta dispongono di serie di capienti cassette, talvolta integrabili con ulteriori elementi opzionali.

"LE STAMPANTI A GETTO D'INCHIOSTRO SONO LENTE"

Affermazione condivisibile nei confronti delle unità consumer di fascia bassa, ma smentita dalle periferiche inkjet per l'ufficio di ultima generazione, che offrono prestazioni più che soddisfacenti per il piccolo ufficio. L'utilizzo d'inchiostri a pigmenti ad asciugatura rapida permette anche di ridurre sensibilmente i tempi d'attesa nella stampa in fronte/retro.



BROTHER MFC-7360N

La MFC-7360N è una MFP 4-in-1 di dimensioni compatte, basata su un motore laser monocromatico da 24 ppm ad avvio rapido (la prima copia è emessa entro 10 secondi) che stampa alla risoluzione di 2.400 x 600 dpi. La dotazione di serie include lo scanner piano da 600 ppi ottici e relativo Adf da 35 fogli, il modem/fax da 14,4 kbps, una doppia sorgente di alimentazione della carta (cassetto da 250 fogli e ingresso manuale a foglio singolo) e porte di connessione Usb ed

Ethernet. L'Mfp è compatibile con l'app gratuita iPrint&Scan per il controllo remoto da dispositivi mobili Android, iOS e Windows Phone 7, con funzioni di stampa e scansione di originali con output in formato Jpeg e Pdf. In modalità autonoma, l'unità si governa tramite un pannello di controllo dotato di un display alfanumerico non retroilluminato a 2 linee di 16 caratteri e di numerosi tasti per l'accesso diretto alle attività

primarie e di amministrazione. Un Web server interno consente il monitoraggio remoto in tempo reale della periferica. Il carico di lavoro consigliato è compreso tra 250 a 2.000 pagine al mese. Nei test di laboratorio, la MFC-7360N si è dimostrata efficiente e veloce tanto in stampa quanto nelle operazioni di copia in modalità autonoma. Sul piano qualitativo, ha fornito risultati migliori con i testi, ben definiti a tutte le dimensioni, mentre la grafica non è apparsa del tutto convincente per il contrasto eccessivo, che ha reso tutti gli elaborati piuttosto scuri. Nel test di grafica al tratto abbiamo notato lo stesso difetto di banding che avevamo rilevato anche nelle copie. Lo scanner, pilotato da un driver essenziale, ha esibito una precisione apprezzabile sia a colori sia in monocromatico. L'inclusione di PaperPort 12 Se nella dotazione software permette di gestire con efficienza documenti e immagini, seppure con qualche limitazione nell'Ocr, non particolarmente preciso nel conservare la formattazione originale di documenti complessi.



VOTO
6,5

Euro **239,00** Iva inclusa

PRO

- Testi definiti, nero denso e uniforme
- Dimensioni compatte

CONTRO

- Qualità di stampa grafica migliorabile
- Vassoio d'uscita un po' scomodo

Produttore: Brother, www.brother.it

BROTHER MFC-J4510DW

Print 3.0 è lo slogan scelto da Brother per promuovere la nuova gamma di unità inkjet da ufficio caratterizzate da alte prestazioni, dimensioni compatte, funzionalità avanzate di Rete per l'accesso al Web e al cloud e, soprattutto, dall'esclusiva tecnologia di stampa orizzontale fino al formato A3. Il modello esaminato sforna 20 ppm in nero e 18 ppm a colori e include il duplex e un cassetto di alimentazione standard a orientamento panoramico da 150 fogli, più un alimentatore manuale a foglio singolo. Quest'ultimo accetta supporti fino al formato A3 ed è quindi utilizzabile per la produzione occasionale di documenti e fogli di calcolo di grandi dimensioni. Completano la configurazione lo scanner con sensore Cis da 2.400 ppi con Adf da 20 fogli, il fax Super G3 con memoria per 200 pagine, una porta Usb/PictBridge e un lettore

di schede di memoria per la stampa di file Jpeg e il salvataggio delle scansioni nei formati Jpeg, Pdf e Tiff. Sono di serie la connettività Ethernet e Wi-Fi, con supporto alla tecnologia Apple Air-Print e ai servizi Google Cloud Print e Cortado Cloud Print. L'app gratuita iPrint&Scan consente di effettuare stampe e scansioni in modalità wireless da tablet e smartphone iOS e Android. A corredo dell'unità, Brother offre il foto editor FaceFilter Studio, BookScan più Whiteboard Suite e PaperPort 12 per la gestione elettronica di documenti

e immagini. Nei test di laboratorio, la MFC-J4510DW si è dimostrata molto brillante sul piano della velocità, ma meno convincente sul fronte qualitativo. I caratteri, infatti, hanno rivelato irregolarità visibili anche a occhio nudo (non tali, però, da compromettere la leggibilità dei documenti), mentre il rendering delle linee più sottili nel documento CorelDraw è stato un po' impreciso.

Gli elaborati a colori sono apparsi un po' spenti su carta comune, ma con campiture uniformi e bordi ben definiti nelle aree contigue di differente tonalità. Eccellente la resistenza all'acqua e all'evidenziazione degli inchiostri a pigmenti Innobella.



VOTO
6,5

Euro **201,00** Iva inclusa

PRO

- Velocità di stampa
- Funzionalità autonoma e servizi Web
- Stampa anche in formato A3
- Basso costo copia

CONTRO

- Precisione migliorabile

Produttore: Brother, www.brother.it

CANON I-SENSYS MF4780W

Quarta in ordine di prezzo e prima tra le Mfp laser mono di Canon dotate d'interfaccia Wi-Fi, la MF4780w è una periferica 4-in-1 equipaggiata con un motore di stampa da 23 ppm a 1.200 x 600 dpi interpolati e fornita di scanner da 600 x 600 ppi con Adf da 35 fogli, vassoio della carta da 250 fogli più

alimentatore manuale e fax autonomo Super G3 con memoria per 256 pagine. Oltre al wireless, anche la connettività Ethernet è di serie: l'unità supporta l'app Canon Mobile Printing per la stampa remota da dispositivi mobili ed è amministrabile dalla rete attraverso un'interfaccia Web che offre una panoramica completa sullo stato della macchina.

Nei test di laboratorio, la MF4780W è stata capace di raggiungere la velocità dichiarata con i documenti più corposi (il picco è stato di 22,9 ppm con il file Pdf campione di 106 pagine) e si è dimostrata piuttosto rapida anche all'avvio, sfornando la prima pagina in soli 7 secondi. Di pari livello le prestazioni in modalità copia, sia dal piano di vetro sia dall'Adf: 10 secondi nel primo caso con originali singoli e 40" nel secondo per la riproduzione di 10 pagine.

Le font sono apparse ben definite a tutte le dimensioni, mentre abbiamo rilevato qualche piccola imprecisione nelle linee sottili e nella scala dei grigi, lievemente

Euro **248,76** Iva inclusa

PRO

- Velocità di stampa
- Buona qualità dei testi
- Scansione versatile

CONTRO

- Costo copia

Produttore: Canon, www.canon.it

sottoposta. Quest'ultima caratteristica si è mostrata anche nei grafici Excel e nelle copie in modalità autonoma. Apprezzabile il comportamento dello scanner, pilotato da un driver Twain ricco di opzioni.

Due tasti dedicati sul pannello di controllo consentono di acquisire e salvare velocemente i file su differenti destinazioni (locali o in rete).

I numerosi comandi suppliscono all'assenza di uno schermo tattile (sostituito da un semplice display monocromatico retroilluminato), rendendo nel complesso agevoli le operazioni di amministrazione e l'uso autonomo dell'unità. Sul versante software, la scelta di includere l'utilità di scansione MF Toolbox e Presto! PageManager per la gestione documentale appare adeguata alle mansioni d'ufficio tipiche di una multifunzione.



VOTO 6,5

CANON PIXMA MX925

La Pixma MX925 si colloca al vertice della gamma di multifunzione inkjet di Canon dedicate alla produttività personale e al piccolo ufficio. Questo modello 4-in-1 versatile ed economico offre una ricca dotazione di serie, connettività Wi-Fi ed Ethernet e supporto alla stampa e alla scansione anche da dispositivi mobili. La configurazione hardware comprende lo scanner con sensore Cis da 2.400 x 4.800 ppi e

Adf da 35 fogli, fronte/retro automatico in stampa e scansione, doppia sorgente di alimentazione della carta più vassoio per la stampa su Cd e Dvd printable. Completano il tutto il modulo fax da 33,6 kbps con memoria per l'archiviazione di 250 pagine e una porta Usb frontale per il salvataggio diretto delle scansioni e dei fax nonché per la stampa di file Jpeg e Pdf (ma solo quelli generati da scansioni eseguite sulla stessa Mfp). Le funzioni legate alla connettività includono la stampa remota via email, il supporto ad Apple AirPrint e Google Cloud Print, l'accesso diretto a Picasa Web Album e a Canon Image Gateway per la stampa online di fotoalbum e di modulistica varia.

Il software di scansione può generare Pdf con testo ricercabile ed esportare le immagini su servizi cloud come Evernote e Dropbox.

Nei test di laboratorio, la velocità è stata buona in tutte le prove, incluse quelle di copia di documenti e riproduzione di foto ad alta risoluzione.

Sul piano qualitativo, i test hanno mostrato caratteri definiti e con bordi netti anche su sfondi colorati. Accettabile la modalità bozza, nonostante la riduzione di densità del nero. Altrettanto buoni i risultati del test monocromatico di CorelDraw per precisione delle linee sottili ed estensione della scala dei grigi, in cui però era visibile una lieve dominante magenta. I documenti generici hanno esibito colori naturali ma non molto vivaci su carta comune. Ottime le foto su carta glossy PT-101 Pro Platinum. Nella copia autonoma, gli originali sono stati replicati fedelmente grazie anche all'efficacia degli algoritmi di correzione automatica e di ripristino dei colori.

Euro **187,62** Iva inclusa

PRO

- Velocità e qualità di testi e foto
- Duplex in scansione e stampa
- Doppia alimentazione carta e vassoio Cd/Dvd
- Ethernet, Wi-Fi e fax di serie
- Scansione e stampa da dispositivi mobili e sul cloud

CONTRO

- Ocr di serie limitato

Produttore: Canon, www.canon.it



VOTO 8,0

DELL B1265DNF

Prodotta da Samsung per Dell, la B1265dnf è una multifunzione laser monocromatica di tipo 4-in-1 basata su un motore di stampa ad avvio rapido da 28 ppm con risoluzione massima di 1.200 dpi. La configurazione standard comprende uno scanner piano con sensore da 1.200 ppi e Adf da 40 fogli, duplex in

stampa, fax da 3 secondi per pagina con 8 Mbyte di memoria dedicata all'archiviazione di 600 documenti, cassetto standard da 250 fogli più alimentatore multiformato e porte di connessione Usb 2.0 e Fast Ethernet. Interessanti sia le prerogative di eco-compatibilità per la riduzione dei consumi e dell'impatto ambientale

(implementate nel driver di stampa) sia il supporto a Google Cloud Print e alla stampa diretta da dispositivi mobili Android e iOS attraverso l'app Dell Mobile Print.

La dotazione software prevede l'utilità Print Manager e l'applicazione di produttività SmarThru Office 2, il cui punto di forza è l'ottima funzione di digitalizzazione guidata. L'applicazione integra un motore Ocr di I.R.I.S. che si è dimostrato sufficientemente preciso sia nel riconoscimento ottico dei caratteri sia nella conservazione del layout di pagina.

Nelle prove, la B1265dnf ha esibito buone doti di velocità ed efficienza e un output di qualità. Il motore laser sforna la prima pagina dopo 9 secondi in caso di partenza a caldo e dopo circa 15 secondi dalla modalità di risparmio energetico. I documenti di testo hanno esibito una leggibilità eccellente e la grafica in scala di grigi è apparsa accurata, mentre le fotografie mancavano un po' di contrasto. Positivo il giudizio su scanner e Adf, entrambi precisi e silenziosi.



Euro **267,18** Iva inclusa

PRO

- Velocità di stampa
- Qualità del testo
- Fax, Adf e duplex di serie
- Stampa da dispositivi mobili

CONTRO

- Stampa delle immagini migliorabile

Produttore: Dell, www.dell.it

VOTO
7,0

EPSON WF-4525 DNF

La WorkForce Pro WF-4525 DNF incarna la filosofia della linea più recente di unità inkjet per l'ufficio di Epson, sintetizzabile in prestazioni, qualità di stampa, robustezza, bassi costi di gestione e consumi energetici contenuti. Il modello in esame è equipaggiato con un motore di stampa da 16 ppm in nero e a colori che supporta un carico di lavoro mensile massimo di 20.000 pagine. La gestione degli inchiostri è uno dei principali punti di forza: l'impiego di cartucce ad alta capacità in luogo di quelle standard consente da un lato di incrementare l'autonomia da 1.200 a 3.400 pagine in nero e a colori, dall'altro di ridurre il costo copia a livelli molto competitivi anche rispetto alle unità laser. La WP-4525 DNF include uno scanner piano con sensore Cis da 1.200 ppi e Adf con duplex da 30 fogli, un fax a 33,6 kbps e una porta Usb host per il salvataggio delle scansioni (in Jpeg e Pdf) su memorie flash esterne. La gestione della carta è affidata al cassetto da 250 fogli e all'alimentatore posteriore

verticale da 80 fogli. La connettività standard è esclusivamente cablata, con interfacce Usb 2.0 Hi-Speed e Fast Ethernet; via rete, l'unità supporta il servizio Epson Connect Email Print per la stampa diretta di email e allegati inviati all'indirizzo di posta elettronica assegnato alla periferica. La dotazione software è minima: non c'è alcun pacchetto di produttività, ma è possibile scaricare gratuitamente l'applicazione di scansione documentale Document Capture Pro. Nei test, la WP-4525 DNF

ha completato le prove di stampa in 8 minuti netti, risultando la più veloce delle 5 inkjet in rassegna: ciò nonostante, il divario dalla laser più lenta è stato di ben 3 minuti e 38 secondi. Lo scanner, non velocissimo, ha dimostrato un'elevata precisione sotto il profilo cromatico e di cattura dei dettagli. I testi prodotti dalla Epson hanno esibito caratteri con bordi netti e ben definiti a tutte le dimensioni, mentre le stampe grafiche a colori si sono caratterizzate per la fedeltà e la buona vivacità delle tinte anche su carta comune. Eccellente la stabilità degli inchiostri DuraBrite, perfettamente resistenti al gocciolamento e all'evidenziazione.



Euro **303,78** Iva inclusa

PRO

- Velocità di stampa
- Duplex in scansione e stampa
- Ridotto consumo energetico
- Autonomia elevata, basso costo copia

CONTRO

- Connettività solo cablata
- Dotazione software essenziale

Produttore: Epson, www.epson.it

VOTO
8,0

EPSON WORKFORCE WF-7515

Chi desidera una multifunzione economica in grado di produrre e gestire in modo non occasionale documenti di formato superiore all'A4 ha nella WorkForce WF-7515 di Epson il prodotto di riferimento. L'unità stampa fino al formato A3+ ed esegue copie, scansioni e trasmissioni fax in A3, mantenendo comunque ingombranti da consentirne la collocazione sulla stessa scrivania di lavoro (le dimensioni sono di 559 x 418 x 287 mm, il peso di 15,6 kg). La periferica è equipaggiata con un motore da 15 ppm in nero e 8,4 a colori, dispone di uno scanner con sensore Cis da 1.200 ppi con Adf da 30 fogli, modem/fax a 33,6 kbps con memoria per 180 pagine, porta Usb/PictBridge e lettore multiformato di memorie flash per la stampa di foto e il salvataggio delle scansioni in formato Jpeg o Pdf. Un ampio cassetto frontale da 250 fogli assicura un'alimentazione della carta adeguata alla produttività di un

piccolo ufficio. Il parco delle connessioni include Usb 2.0, Ethernet e Wi-Fi 802.11n. In più, l'unità è compatibile con i servizi di Rete Epson Connect, Apple AirPrint e Google Cloud Print e può essere gestita in remoto da dispositivi Android e iOS attraverso l'app dedicata Epson iPrint. La dotazione software è di buon livello sia per la ricchezza di opzioni dei driver sia per la presenza di PageManager 9 in edizione standard. Il pacchetto dedicato alla gestione documentale comprende anche un modulo Ocr in grado di trattare



Euro **284,87** Iva inclusa

PRO

- Formato A3 in stampa, copia e scansione
- Connettività di rete e servizi Web
- Dotazione software

CONTRO

- Velocità di stampa migliorabile

Produttore: Epson, www.epson.it

con sufficiente precisione impaginati di una certa complessità. La WorkForce WF-7515 ha fornito prestazioni velocistiche accettabili nella stampa di testi e grafica generica, meno soddisfacenti in ambito fotografico. Sul versante qualitativo, i risultati sono stati convincenti: caratteri dai bordi leggermente irregolari ma comunque ben leggibili anche in modalità bozza, grafici con colori molto vivaci anche su carta comune, immagini su carta fotografica con una gamma cromatica bilanciata, un livello di dettaglio apprezzabile e sfumature sufficientemente morbide. Meritevole di nota anche il comportamento dello scanner, con digitalizzazioni ottime per esposizione, fedeltà cromatica e dettaglio: grazie a questo, le copie in modalità autonoma sono state di ottima qualità.

HP LASERJET PRO 1536DNF

Questa multifunzione laser monocromatica di HP è adatta a sostenere cicli di stampa continuativi variabili tra 500 e 2.000 copie mensili, con picchi massimi di 8.000 stampe. L'unità si caratterizza per la dotazione completa: scanner da 1.200 ppi con Adf da 35 fogli, stampante da 25 ppm a 600 dpi (1.200 ppi con interpolazione HP FastRes) con

duplex e tecnologia instant-on per sfornare la prima pagina in 8,5 secondi, fax con memoria per 400 pagine. La gestione della carta è affidata al vassoio da 250 fogli e all'alimentatore manuale da 10 fogli, buste o supporti trasparenti. La connettività, esclusivamente cablata, è assicurata dalle interfacce Usb 2.0 Hi-Speed e Fast Ethernet: le funzionalità di rete includono ePrint, il servizio di stampa cloud di HP che consente alla periferica di ricevere email e stampare direttamente i messaggi e i relativi



Euro **311,00** Iva inclusa

PRO

- Velocità di avvio e stampa
- Ethernet e duplex di serie
- Tecnologia ePrint

CONTRO

- Qualità di stampa grafica migliorabile
- Funzioni scanner limitate in modalità autonoma

Produttore: HP, www.italy.hp.com

allegati nei formati di file più diffusi (Office, Html, Pdf, Txt, Bmp, Jpeg, Gif, Png e Tiff). Sul versante software, oltre ai driver e alle utilità di gestione, troviamo Readiris Pro 12 per la digitalizzazione e il riconoscimento ottico dei documenti. Nelle prove di laboratorio, la periferica ha ottenuto ottimi risultati, dimostrandosi molto veloce all'avvio (8 secondi per la prima pagina) e rapida con tutti i tipi di documenti. Anche lo scanner è stato all'altezza della classe dell'apparecchio, sia in termini di velocità (circa 22 secondi per acquisire a 300 ppi la copertina della nostra rivista) sia per la qualità dell'output. Nella stampa di testo, i caratteri sono apparsi molto puliti e precisi, ottimamente leggibili anche alle più piccole dimensioni. In ambito grafico, invece, abbiamo notato una certa granulosità e disomogeneità di distribuzione del toner, soprattutto nelle immagini ad alta risoluzione, mentre il tratto è risultato preciso e continuo anche nel rendering delle linee sottili. Apprezzabile la qualità del software, con una buona gestione dei file Pdf e un modulo Ocr sufficientemente preciso, capace di riconoscere e conservare la formattazione anche di impaginati complessi.

HP OFFICEJET PRO 8600 PLUS

Ecce una all-in-one 4-in-1 che offre un'ottima integrazione con il Web grazie a una serie di servizi fruibili in piena autonomia dal Pc. La periferica sostiene una produttività di 1.250 stampe mensili e vanta una dotazione tra le più complete della rassegna: scanner con sensore Cis da 4.800 x 1.200 dpi ottimizzati, duplex di serie in stampa e scansione. In più, ci sono anche il fax autonomo, un lettore di memorie multiformato e una porta frontale Usb/PictBridge per la stampa diretta di immagini e il salvataggio delle scansioni. Il cassetto di alimentazione della carta accetta fino a 250 fogli A4 ed è espandibile con un secondo cassetto opzionale di pari capacità. Le porte di comunicazione sono di tipo Usb 2.0 e Fast Ethernet, mentre il modulo il Wi-Fi è in standard 802.11n. Come tutte le più recenti unità di HP, anche la Pro 8600 Plus supporta ePrint, il servizio di ricezione e stampa

di email e allegati inviati all'indirizzo di posta elettronica dell'unità, nonché le Print App, applicazioni preinstallate o scaricabili gratuitamente dal sito Web dedicato del produttore per velocizzare azioni ricorrenti, elaborare progetti creativi e fruire di contenuti personalizzati. La dotazione software non include applicativi di produttività: unica concessione, il motore Ocr di I.R.I.S. integrato nel modulo di scansione, che offre prestazioni accettabili con i documenti più semplici. Nei test di stampa, la periferica ha richiesto 9 minuti e 56 secondi per completare la batteria di documenti campione, staccata di quasi 2 minuti dalla più veloce WorkForce Pro WF-4525 di Epson, soprattutto a causa del tempo di esecuzione peggiore nella prova di stampa fotografica. La qualità, però, è senza compromessi sia per il testo sia per la grafica, tanto in monocromatico quanto a colori. In modalità autonoma, l'unità ha rivelato doti eccellenti, grazie alle tante funzioni offerte, tutte di facile utilizzo: per fare solo qualche esempio,



copia e stampa in fronte/retro, scansione diretta su memorie flash con generazione di documenti multipagina, stampa fotografica con opzioni di ritocco, creazione di album e fototessere.

Euro **280,00** Iva inclusa

PRO

- Velocità e qualità di stampa
- Duplex in scansione e stampa
- Tecnologie ePrint e Print App
- Funzioni autonome

CONTRO

- Dotazione software essenziale
- Produttore:** HP, www.italy.hp.com

SAMSUNG XPRESS M2875FD

La Xpress M2875FD è una delle proposte più recenti che il colosso coreano ha dedicato al piccolo ufficio. L'unità esegue stampe, copie, scansioni e fax a costi contenuti, assicurando un rendimento massimo di 12.000 pagine mensili. Basata su un motore laser monocromatico da 28 ppm, la M2875FD incorpora uno scanner piano con sensore Cis da 1.200 ppi con Adf da 40 fogli e un fax Super G3 con 8 Mbyte di Ram dedicata alla memorizzazione di 600 pagine. Il duplex per la stampa in

fronte/retro, un cassetto carta da 250 fogli, l'alimentatore manuale per supporti singoli e le interfacce di connessione Usb 2.0 Hi-Speed ed Ethernet 10/100 base Tx completano la dotazione standard. Come altre unità di Samsung, anche il modello in prova vanta funzioni verdi per ridurre i consumi e l'impatto ambientale. Inoltre, si avvantaggia della compatibilità con AirPrint e con Google Cloud Print per la stampa via Internet e il controllo remoto da dispositivi mobili basati su Android, iOS e Windows RT

attraverso l'app Samsung Mobile Print. Il software a corredo è di qualità: agli ottimi driver di stampa e scansione si aggiungono efficaci strumenti di amministrazione (Easy Printer Manager e SyncThru Web Service) e l'applicazione di scansione documentale Easy Document Creator.

Nelle prove di laboratorio, la periferica ha ottenuto il miglior tempo di stampa (4 minuti e 5 secondi), dimostrando una produttività senza cedimenti - anche in modalità duplex - con ogni tipo di documento. I testi sono risultati ottimamente definiti, la grafica vettoriale è stata riprodotta con precisione anche nel test delle linee da 1 pixel e le immagini sono apparse gradevoli, nonostante un retino abbastanza evidente. Di pari livello le prestazioni dello scanner, pilotato da un driver Twain ricco di opzioni di regolazione dell'immagine. L'applicazione Easy Document Creator ha dimostrato un'eccellente versatilità, salvo mostrare qualche pecca nel modulo Ocr, che è sì in grado di conservare layout anche complessi, ma a scapito della precisione nel riconoscimento dei testi in colonna.



Euro **248,00** Iva inclusa

PRO

- Velocità di stampa
- Qualità di stampa e scansione
- Compatibilità con AirPrint e Google Cloud Print
- Gestione remota da tablet e smartphone

CONTRO

- Connettività solo cablata

Produttore: Samsung, www.samsung.it

TEST DELLE PRESTAZIONI

	Brother MFC-7360N	Brother MFC-J4510DW	Canon i-Sensys MF4780w	Canon PIXMA MX925	Dell B1265dnf
Microsoft Word – solo testo – 1 pagina	0:10 / 6,0	0:13 / 4,6	0:07 / 8,6	0:09 / 6,7	0:09 / 6,7
Microsoft Word – solo testo – 12 pagine	0:37 / 19,5	0:46 / 15,7	0:38 / 19,0	0:53 / 13,6	0:35 / 20,6
Microsoft Word – testo e grafica – 1 pagina	0:10 / 6,0	0:14 / 4,3	0:08 / 7,5	0:10 / 6,0	0:09 / 6,7
Microsoft Word – testo e grafica – 12 pagine	0:37 / 19,5	1:12 / 10,0	0:42 / 17,1	2:02 / 5,9	0:35 / 20,6
Microsoft Excel – 2 pagine	0:13 / 9,2	0:17 / 7,1	0:09 / 13,3	0:20 / 6,0	0:11 / 10,9
Microsoft Powerpoint – 6 pagine	0:22 / 16,4	0:40 / 9,0	0:22 / 16,4	1:05 / 5,5	0:23 / 15,7
Microsoft Publisher – 1 pagina	0:10 / 6,0	0:15 / 4,0	0:07 / 8,6	0:16 / 3,8	0:09 / 6,7
CorelDraw – 1 pagina	0:10 / 6,0	0:14 / 4,3	0:08 / 7,5	0:19 / 3,2	0:09 / 6,7
Adobe Photoshop – 1 pagina (Alta Qualità)	0:12 / 5,0	2:28 / 0,4	0:10 / 6,0	2:13 / 0,5	0:12 / 5,0
Adobe Acrobat - testo e grafica - 4 pagine	0:19 / 12,6	0:30 / 8,0	0:18 / 13,3	0:44 / 5,5	0:20 / 12,0
Adobe Acrobat - testo e grafica - 30 pagine	1:22 / 22,0	1:55 / 15,7	1:27 / 20,7	2:54 / 10,3	1:16 / 23,7
Tempo Totale	4:22	8:44	4:16	11:05	4:08
<i>I risultati sono espressi in minuti:secondi / pagine al minuto * immagini per minuto in standard ISO/IEC 24734</i>					
Copia copertina Pc Professionale (monocr.)	0:10 / 6,0	0:35 / 1,7	0:10 / 6,0	0:15 / 4,0	0:12 / 5,0
Copia copertina Pc Professionale (a colori)	nd	0:37 / 1,6	nd	0:21 / 2,9	nd
Copia 10 pagine miste testo/foto (monocr.)	0:38 / 15,8	1:43 / 5,8	0:40 / 15,0	1:36 / 6,3	0:50 / 12,0
Copia 10 pagine miste testo/foto (a colori)	nd	2:10 / 4,6	nd	2:29 / 4,0	nd

CARATTERISTICHE TECNICHE

Produttore / Modello	Brother MFC-7360N	Brother MFC-J4510DW	Canon i-Sensys MF4780w	Canon Pixma MX925
Prezzo	€ 239,00	€ 201,00	€ 248,76	€ 187,62
Funzionalità				
Tecnologia	laser mono	inkjet 4 colori / 4 cartucce	laser mono	inkjet 4 colori / 5 cartucce
Formato	A4	A4 / A3	A4	A4
Velocità di stampa nero/colori	24 ppm / na	20 ppm / 18 ppm	23 ppm / na	15 ipm / 10 ipm
Risoluzione massima	2.400 x 600 dpi	6.000 x 1.200 dpi	1.200 x 600 dpi	9.600 x 2.400 dpi
Processore	200 MHz	nd	nd	nd
Memoria standard / massima	32 Mbyte	128 Mbyte	128 Mbyte	nd
Linguaggi di stampa	Gdi	Gdi	Ufril-Lt	Gdi
Ciclo operativo mensile	nd	nd	10.000 pagine	nd
Volume mensile di stampa consigliato	250 - 2.000 pagine	nd	nd	nd
Display	Lcd mono, 2 linee x 16 caratteri	Tft a colori touch screen da 9,3 cm	Lcd mono a 5 righe	Tft a colori da 7,5 cm
Lettore di schede di memoria	✗	●	✗	✗
Porta Usb host	✗	●	✗	●
Capacità carta				
cassetto principale	250 fogli	150 fogli	250 fogli	250 fogli
cassetto secondario	foglio singolo	foglio singolo	foglio singolo	20 fogli foto max 13 x 18 cm
capacità massima	251 fogli	251 fogli	251 fogli	270 fogli
Grammatura massima carta	163 g/mq	220 g/mq	163 g/mq	300 g/mq
Adf per scanner	35 fogli	20 fogli	35 fogli	35 fogli, duplex
Duplex automatico in stampa	✗	●	✗	●
Scanner	600 x 2.400 ppi	2.400 x 2.400 ppi	600 x 600 ppi	2.400 x 4.800 ppi
Fax	14,4 kbps	33,6 kbps	33,6 kbps	33,6 kbps
Interfacce	Usb 2.0, Fast Ethernet	Usb 2.0, Fast Ethernet, Wi-Fi 802.11n	Usb 2.0, Ethernet, Wi-Fi 802.11n	Usb 2.0, Ethernet, Wi-Fi 802.11n
Funzioni di stampa cloud	✗	●	✗	●
Stampa da Android/iOS	tramite App Brother iPrint& Scan	tramite App Brother iPrint& Scan	tramite App Canon Mobile Printing	tramite App Canon Mobile Printing
Altre caratteristiche	nd	AirPrint	nd	AirPrint, Pixma Cloud Link
Compatibilità	Windows XP o succ. (32 e 64 bit)	Windows XP o succ. (32 e 64 bit)	Windows XP o succ. (32 e 64 bit)	Windows XP o succ. (32 e 64 bit)
	OS X 10.4.11 o succ.	OS X 10.5.8 o succ.	OS X 10.4.9 o succ., Linux	OS X 10.6.8 o succ.
Dimensioni (L x P x A)	405 x 316 x 398,5 mm	565 x 416 x 266 mm	390 x 439 x 360 mm	491 x 396 x 231 mm
Peso	11,4 kg	11,6 kg	11,9 kg	11,7 kg
Consumi (standby / stampa)	55 W / 445 W	5,5 W / 21 W	5,5 W / 21 W	1,0 W / 17 W
Materiali di consumo				
Prezzo toner/cartucce standard (B/C/M/Y)	54,00 euro	17,00/11,00/11,00/11,00 euro	58,58 euro	17,20/13,76/13,76/13,76 euro
Prezzo toner/cartucce alta capacità (B/C/M/Y)	79,00 euro	23,00/15,00/15,00/15,00 euro	nd	20,64/19,50/19,50/19,50 euro *
Autonomia toner/cartucce standard	1.200 pagine	600 pagine (media)	2.100 pagine	340 pagine (media)
Autonomia toner/cartucce alta capacità	2.600 pagine	1.200 pagine (media)	nd	673 pagine (media)
Autonomia toner in dotazione	700 pagine	na	1.000 pagine	na
Costo copia (in base all'autonomia dichiarata)				
nero (min/max)	3/4,5 centesimi	1,9/2,8 centesimi	4,2 centesimi	2,9/4,6 centesimi
colori (min/max)	na	5,7/8,3 centesimi	na	11,3/17 centesimi

na = non applicabile, nd = dato non disponibile * nero XXL 28,68 euro

Epson WorkForce Pro WP-4525 DNF	Epson WorkForce WF-7515	HP LaserJet Pro 1536dnf MFP	HP Officejet Pro 8600A Plus	Samsung Xpress M2875FD
0:08 / 7,5	0:09 / 6,7	0:08 / 7,5	0:11 / 5,5	0:09 / 6,7
0:44 / 16,4	0:49 / 14,7	0:38 / 19,0	0:44 / 16,4	0:37 / 19,5
0:09 / 6,7	0:13 / 4,6	0:08 / 7,5	0:12 / 5,0	0:09 / 6,7
0:55 / 13,1	1:02 / 11,6	0:38 / 19,0	0:56 / 12,9	0:37 / 19,5
0:17 / 7,1	0:22 / 5,5	0:10 / 12,0	0:18 / 6,7	0:11 / 10,9
0:58 / 6,2	1:30 / 4,0	0:25 / 14,4	0:47 / 7,7	0:21 / 17,1
0:13 / 4,6	0:19 / 3,2	0:08 / 7,5	0:15 / 4,0	0:09 / 6,7
0:08 / 7,5	0:12 / 5,0	0:08 / 7,5	0:14 / 4,3	0:09 / 6,7
1:33 / 0,7	3:18 / 0,3	0:12 / 5,0	3:52 / 0,3	0:11 / 5,5
0:39 / 6,2	1:00 / 4,0	0:19 / 12,6	0:29 / 8,3	0:18 / 13,3
2:16 / 13,2	2:53 / 10,4	1:19 / 22,8	1:58 / 15,3	1:14 / 24,3
8:00	11:47	4:13	9:56	4:05
0:21 / 2,9	0:21 / 2,9	0:10 / 6,0	0:16 / 3,8	0:09 / 6,7
0:24 / 2,5	0:24 / 2,5	nd	0:19 / 3,2	nd
1:46 / 5,7	1:38 / 6,1	0:42 / 14,3	1:20 / 7,5	0:38 / 15,8
2:57 / 3,4	3:11 / 3,1	nd	1:34 / 6,4	nd

Si ● No ✖

Dell B1265dnf	Epson WorkForce Pro WP-4525 DNF	Epson WorkForce WF-7515 DNF	HP LaserJet Pro 1536dnf Mfp	HP Officejet Pro 8600 Plus	Samsung Xpress M2875FD
€ 267,18	€ 303,78	€ 284,87	€ 311,00	€ 280,00	€ 248,00
laser mono	inkjet a 4 colori / 4 cartucce	inkjet a 4 colori / 4 cartucce	laser mono	inkjet a 4 colori / 4 cartucce	laser mono
A4	A4	A3+	A4	A4	A4
28 ppm / na	16 ppm / 11 ppm	15 ppm / 8,4 ppm	25 ppm / na	20 ppm / 16 ppm	28 ppm / na
1.200 dpi	4.800 x 1.200 dpi	5.760 x 1.440 dpi	1.200 dpi	4.800 x 1.200 dpi	4.800 x 600 dpi
Arm11 a 533 MHz	nd	nd	500 MHz	360 MHz	600 MHz
128 Mbyte	128 Mbyte	nd	128 Mbyte	128 Mbyte	128 Mbyte
Spl, Pcl 6, Xps	Gdi	Gdi	Pcl 6, 5, emulazione PS3	HP Pcl 3 Gui, Pcl 3 Enhanced	Spl, Pcl 6 / Pcl 5e
20.000 pagine	fino a 20.000 pagine	nd	8.000 pagine	25.000 pagine	12.000 pagine
269 pagine	nd	nd	500 - 2.000 pagine	250 - 1.250 pagine	nd
Lcd mono 2 linee x 16 caratteri	Tft a colori da 2,5"	Tft a colori da 6,3 cm	Lcd mono 2 linee x 16 caratteri	Tft a colori da 10,9 cm	Lcd mono 2 linee x 16 caratteri
✖	✖	●	✖	●	✖
✖	●	●	✖	●	✖
250 fogli	250 fogli	250 fogli	250 fogli	250 fogli	250 fogli
foglio singolo	80 fogli	foglio singolo	10 fogli	opzionale 250 fogli	foglio singolo
251 fogli	330 fogli	251 fogli	260 fogli	500 fogli	251 fogli
220 g/mq	256 g/mq	256 g/mq	163 g/mq	200 g/mq	220 g/mq
40 fogli	30 fogli, duplex	30 fogli	35 fogli	50 fogli, duplex	40 fogli
●	●	✖	●	●	●
1.200 x 1.200 ppi	1.200 ppi	1.200 ppi	1.200 ppi	4.800 ppi	1.200 ppi
33,6 kbps	33,6 kbps	33,6 kbps	33,6 kbps	33,6 kbps	33,6 kbps
Usb 2.0, Fast Ethernet	Usb 2.0, Fast Ethernet	Usb 2.0, Fast Ethernet, Wi-Fi 802.11n	Usb 2.0, Fast Ethernet	Usb 2.0, Fast Ethernet, Wi-Fi 802.11n	Usb 2.0, Fast Ethernet
●	●	●	●	●	●
tramite App Dell Mobile Print	tramite App Epson iPrint	tramite App Epson iPrint	tramite HP ePrint	tramite App HP ePrint Home & Biz	tramite App Samsung Mobile Print
AirPrint	AirPrint	AirPrint	AirPrint	AirPrint, stampa diretta wireless	AirPrint
Windows XP o succ. (32 e 64 bit)	Windows XP o succ. (32 e 64 bit)	Windows XP o succ. (32 e 64 bit)	Windows XP o succ. (32 e 64 bit)	Windows XP o succ. (32 e 64 bit)	Windows XP o succ. (32 e 64 bit)
OS X 10.4 o succ., Linux	OS X 10.5 o succ.	OS X 10.4.11 o succ.	OS X 10.5.8 o succ., Linux	OS X 10.5 o succ., Linux	OS X 10.5 o succ., Linux
406 x 338 x 384 mm	460 x 420 x 341 mm	559 x 418 x 287 mm	441 x 343 x 373 mm	494 x 413 x 315 mm	401 x 362 x 367 mm
11,1 kg	13,8 kg	15,6 kg	11,7 kg	12,65 kg	11,1 kg
50 W / 400 W	7 W / 22 W	4,2 W / 20 W	4,7 W / 445 W	6,6 W / 34 W	50 W / 400 W
58,56 euro	25,94/18,76/18,76/18,76 euro	15,24/15,24/15,24/15,24 euro	28,00 euro	23,00/nd/nd/nd euro	64,99 euro
80,52 euro	47,70/54,16/54,16/54,16 euro	27,44/17,82/17,28/17,28 euro	nd	31,00/24,00/24,00/24,00 euro	nd
1.500 pagine	1.200 / 800 (nero / colore)	385 / 489 (nero / colore)	2.100 pagine	1.000 / nd (nero / colore)	nd
2.500 pagine	3.400 / 3.400 (nero / colore)	945 / 790 (nero / colore)	nd	2.300 / 1.500 (nero / colore)	3.000 pagine
1.000 pagine	na	na	na	na	1.200 pagine
3,1/3,8 centesimi na	1,4/2,1 centesimi 6,1/9,1 centesimi	2,9/4 centesimi 9,8/13,7 centesimi	3,9 centesimi na	1,3/2,3 centesimi 6,1/7,1 centesimi	2,2 centesimi na