

PaintShop Pro X6 Ultimate: il fotoritocco a 64 bit

Selezioni facilitate degli oggetti complessi e nuovi strumenti per correggere le foto: Corel spinge al massimo il proprio software per il fotoritocco.

■ Anteprima di **Nicola Martello**

PaintShop Pro è un software per il fotoritocco avanzato che grazie alla ricchezza di strumenti e alla facilità d'uso ha conquistato nel corso degli anni un vasto seguito. Anche questa edizione, come la precedente, è disponibile in due versioni: standard e Ultimate. Quest'ultima offre in più i software Perfectly Clear di Athentech e Reallusion FaceFilter 3 Standard (descritti più avanti), nonché Ultimate Creative Collection, una raccolta con decine di pennelli, texture e più di 100 sfondi liberi da copyright. PaintShop Pro X6 si presenta con una novità importante: adesso è totalmente a 64 bit ed è compatibile con i plug-in a 64 bit sviluppati per Adobe Photoshop da terze parti. L'interfaccia è rinnovata e sfoggia un look molto più pulito,

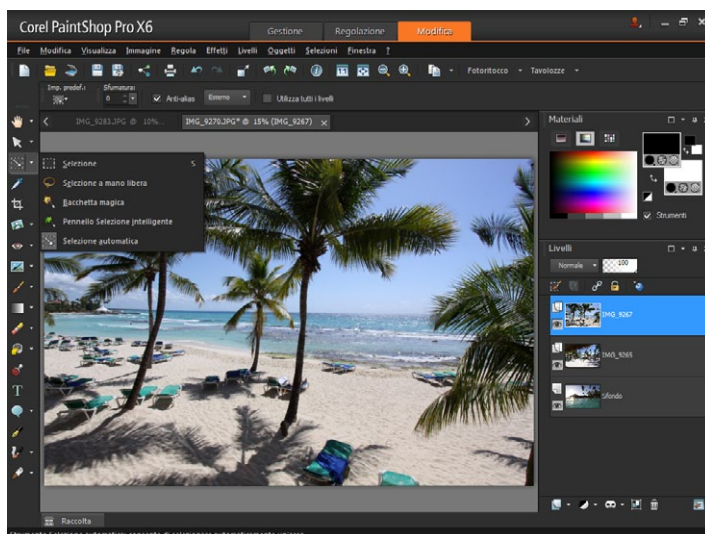
minimalista e squadrato, chiaramente ispirato allo stile grafico di Windows 8. In effetti, confrontando la nuova area di lavoro con quella della versione precedente, si nota il lavoro di pulizia effettuato da Corel a tutto vantaggio della velocità e della facilità d'uso. Per gli utenti alle prime armi sono disponibili numerosi tutorial video, purtroppo solo in lingua inglese. Un'altra piccola innovazione consiste nella possibilità di trascinare le immagini direttamente nel pannello dei layer, per averle nel documento corrente sotto forma di nuovi livelli. Adesso è possibile personalizzare la sezione Iptc (International Press Telecommunications Council) dei file Raw e Jpeg, tipicamente usata dai professionisti per inserire i propri riferimenti (nome, l'indirizzo, telefono e così via) e altre informazioni ancora. Corel ha rinnovato gli strumenti per lo scontorno: ora sono disponibili i due tool Selezione Automatica e Pennello Selezione Intelligente. Con il primo l'utente deve tracciare una selezione rettangolare intorno al soggetto da ritagliare: il programma lo individuerà e lo scontornerà in automatico. Il secondo invece è un pennello con cui si deve dipingere sopra il soggetto, in maniera approssimativa; anche in questo caso il software riconoscerà da solo i confini di

ritaglio. Le selezioni che si ottengono con questi due strumenti sono molto precise ma non bisogna aspettarsi miracoli. Gli elementi da scontornare devono essere visivamente ben staccati dallo sfondo e non devono avere confini troppo frastagliati (come alberi, capelli, erba), altrimenti le selezioni risulteranno imprecise, con errori anche macroscopici, e quindi sarà necessario intervenire manualmente. Comunque entrambi i tool funzionano bene nella maggior parte dei casi e in genere sono un buon punto di partenza per eventuali rifiniture.

Come abbiamo anticipato, la confezione Ultimate di PaintShop Pro X6 include anche il filtro plug-in Perfectly Clear di Athentech e il software autonomo Reallusion FaceFilter 3 Standard (entrambi in inglese). Perfectly Clear applica algoritmi proprietari per migliorare il bilanciamento cromatico delle fotografie e renderle più gradevoli; funziona bene, ma molto spesso non produce risultati migliori di quelli ottenibili con lo strumento analogo del corredo di base di PaintShop Pro. L'interfaccia di Perfectly Clear è molto semplice: un'ampia anteprima, con a destra le regolazioni. Il software offre alcuni preset per i paesaggi, i ritratti e le foto scattate con poca luce e permette di impostare manualmente il



Lo stile grafico dell'interfaccia di PaintShop Pro X6 è nuovo: più pulito, sobrio e lineare, ricorda quello di Windows 8. Sulla sinistra ci sono le icone degli strumenti, sulla destra i colori e i layer.



PaintShop Pro X6 Ultimate

Euro **89,99** Iva inclusa

VOTO
9,0

PaintShop Pro X6 base costa **69,99** euro; gli aggiornamenti costano rispettivamente **69,99** e **49,98** euro.

PRO

- Codice nativo a 64 bit
- Interfaccia intuitiva e semplice da usare
- Perfectly Clear e FaceFilter per i ritratti
- Strumenti Selezione Automatica e Pennello Selezione Intelligente

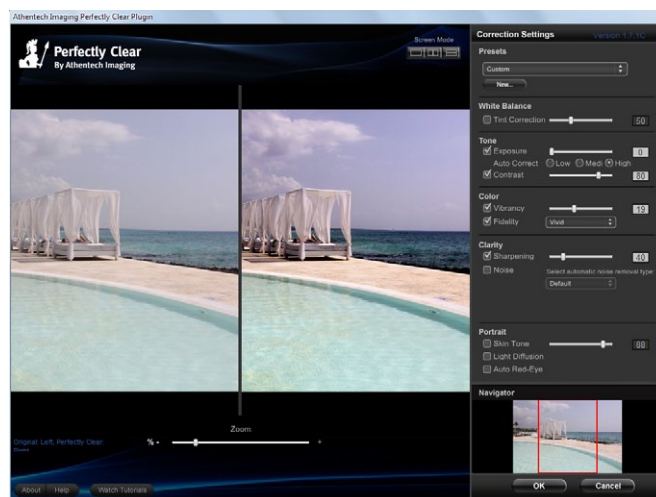
CONTRO

- Nella scheda Gestione non è possibile organizzare le foto in album
- Strumento Rimozione oggetti migliorabile

❶ **Produttore:** Corel, www.corel.com



I nuovi strumenti per lo scontorno automatico funzionano bene quando il soggetto è ben distinto dallo sfondo e non ha contorni troppo frastagliati.



Il plug-in Perfectly Clear di Athentech sfrutta un'interfaccia proprietaria; i cursori permettono di modificare il livello di elaborazione cromatica.

bilanciamento del bianco, l'esposizione, la ricchezza cromatica (*vibrancy*), il dettaglio (*sharpening*). Perfectly Clear dispone anche di un filtro per diminuire il rumore, che però smorza parecchio anche i dettagli più fini e dà il suo meglio con i ritratti, grazie alla riduzione automatica della grana della pelle, all'applicazione di un tenue alone luminoso e a un leggerissimo viraggio verso le tonalità calde. I visi delle persone inquadrati appaiono così più luminosi e decisamente più belli, senza essere deformati e stravolti come invece può capitare quando si esagera con FaceFilter. Quest'ultimo è un applicativo stand-alone specializzato nel miglioramento dei volti. Anche in questo caso il processo di elaborazione è molto semplice. L'utente è guidato dapprima da un wizard iniziale che lo aiuta definire posizione e forma di occhi, naso, bocca e profilo del volto. Poi può ai pannelli di ritocco vero e proprio: modifica del lineamenti, trucco e filtri fotografici del trucco. Ogni variazione appare subito nell'ampia anteprima, di default sdoppiata in modo da mostrare la versione originale del ritratto e quella elaborata del ritratto. È anche possibile tagliare verticalmente il viso in un'unica inquadratura oppure vedere la sola immagine modificata: in questo caso un clic sopra di essa fa apparire l'originale e consente un confronto istantaneo. Il grosso del lavoro avviene nella sezione trucco (Makeover), dove con i cursori si possono applicare fondotinta, mascara, ombretto e rossetto, allungare le ciglia e attenuare le occhiaie. Per ciascuna di queste operazioni sono disponibili numerosi preset. Le elaborazioni compiute fino a questo punto replicano quello che più fare un'estetista in carne e ossa,

ma si può andare oltre e migliorare le proporzioni del viso: non solo dell'intero volto ma anche a livello di occhi, naso e bocca. Infine, con un pennello è possibile scontornare in maniera grezza il soggetto per applicare allo sfondo una sfocatura (si possono scegliere diverse forme per il *bokeh*) e un'eventuale modifica cromatica, in modo da staccare meglio la persona in primo piano. Il risultato che si ottiene stupisce sia per la precisione delle modifiche applicate dal software (per esempio le ciglia e l'ombretto) sia per la qualità dei filtri, soprattutto quelli per la pelle che mantiene sempre un elevato realismo, senza mai sembrare di plastica. Queste novità si aggiungono a un programma già molto ricco di strumenti e che ha fatto della semplicità d'uso il suo cavallo di battaglia nel corso degli anni. Proprio per offrire all'utente un approccio semplice e intuitivo,

PaintShop Pro è diviso in tre moduli, chiamati Gestione, Regolazione e Modifica. Il primo serve per gestire le raccolte di foto e include strumenti per assegnare in indice di gradimento, tag di vario tipo, le coordinate geografiche (tramite una procedura che impiega le cartine di Google Maps) e i nomi delle persone fotografate, che il programma riconosce in automatico e in maniera abbastanza precisa. Regolazione offre nel pannello di sinistra gli strumenti di uso più frequente per migliorare le foto, mentre nella finestra di destra sono disposti gli Effetti rapidi, filtri di trasformazione rappresentati con miniature che danno una chiara idea delle variazioni ottenibili. La sezione Modifica dispiega tutta la potenza del programma: gestione su livelli, gli strumenti di pittura e il set completo di filtri e di algoritmi per elaborare l'immagine, anche in maniera profonda.



Reallusion FaceFilter 3 Standard è specializzato nel ritocco dei ritratti. Grazie a preset e a funzioni per l'intervento sui vari elementi del volto, può fornire risultati davvero notevoli.