

WorkCentre 3615, prestazioni professionali a costi accessibili

La nuova Mfp laser monocromatica di Xerox assicura un'alta velocità, un'elevata autonomia operativa e un impatto molto soft sul budget aziendale.

Anteprima di **Marco Martinelli**

Il WorkCentre 3615DN è tra le novità più recenti di Xerox nel segmento delle multifunzione laser monocromatiche per piccoli uffici che richiedono periferiche di stampa e scansione ad alte prestazioni.

L'unità in prova appartiene alla categoria delle Mfp 4-in-1 (stampa, scansione, copia e fax) di formato A4 e si distingue per l'interessante rapporto prezzo/prestazioni, poiché vanta caratteristiche tecniche e una configurazione di tutto rispetto a fronte di un listino abbastanza competitivo per la categoria di appartenenza (609 euro Iva inclusa).

Le caratteristiche chiave della nuova periferica sono il duplex di serie in scansione e stampa, lo scanner da 1.200 ppi con alimentatore automatico di documenti da 60 fogli, il fax autonomo da

33,6 kbps con memoria di 4 Mbyte per l'archiviazione dei documenti in ingresso e in uscita, la rubrica dedicata per 500 indirizzi (di cui 200 a composizione veloce) e opzioni per l'avvio differito e di gruppo, l'inoltro, la ricezione protetta e l'esclusione dei mittenti indesiderati.

L'unità, tarata per gruppi di lavoro fino a 10 utenti, si basa su un veloce motore di stampa da 45 ppm da 1.200 x 1.200 dpi ed è in grado di sostenere un carico di lavoro massimo di 110.000 pagine al mese (il volume medio continuativo consigliato è di 12.000 pagine). La gestione dei materiali di consumo e, di conseguenza, i costi di stampa costituiscono uno dei principali vantaggi della periferica: il toner standard ha una capacità di ben 5.900 pagine, un'autonomia nettamente superiore alla media in questa fascia di prezzo, mentre i ricambi sono disponibili anche in configurazioni ad alta e altissima capacità, in grado di produrre, rispettivamente, 14.100 e 25.000 pagine. Conti alla mano, eseguire stampe e fotocopie a copertura media costa da un minimo di 1,5 a un massimo di 2,9 centesimi di euro, valori indubbiamente competitivi che si sommano ai benefici derivanti dalla lunga autonomia della cartuccia, che riduce la necessità delle scorte di magazzino e i tempi di fermo macchina per la sostituzione dei consumabili. La gestione della carta è un altro punto di forza dell'apparecchio: la capacità standard è di 700 pagine, di cui 550 alloggiare nel cassetto principale e altre 150 nel vassoio multifunzione ad apertura frontale. Aggiungendo fino a tre cassette opzionali si possono mantenere in linea ben 2.350 fogli.

Tra gli optional disponibili segnaliamo anche il mobiletto di supporto (utile anche per conservare i materiali di consumo), il kit di produttività (4 Gigabyte di



WorkCentre 3615DN

Euro **608,78** Iva inclusa

VOTO
8,0

Cartuccia toner nero da 5.900 pagine, **173,47** euro. Cartuccia toner nero ad alta capacità da 14.100 pagine, **244,49** euro. Cartuccia toner nero altissima capacità da 25.300 pagine, **398,77** euro. Vassoio da 550 fogli, **244** euro. Kit di produttività, **411,14** euro. Prezzi Iva inclusa.

PRO

- Velocità e qualità di stampa
- Duplex in scansione e stampa
- Elevata autonomia di toner e carta
- Costi di gestione contenuti

CONTRO

- Wi-Fi non di serie

Produttore: Xerox, www.xerox.it

CARATTERISTICHE TECNICHE

Tecnologia: laser monocromatica

Processore: 525 MHz

Memoria: 1 Gbyte

Funzioni: stampa, copia, scansione, fax

Velocità di stampa: 45 ppm

Risoluzione: copia 600 x 600 dpi, stampa 1.200 x 1.200 dpi

Linguaggi: emulazione Pcl 5 e 6, PostScript 3, Pdf

Scanner: ris. ottica 1.200 x 1.200 ppi, DADF da 60 fogli A4

Display: touchscreen da 4,3"

Ingresso carta: cassetto 550 fogli e vassoio da 150 fogli

Duplex: automatico

Interfaccia: Usb 2.0, Gigabit Ethernet, Wi-Fi opzionale

Compatibilità: Windows (XP e succ), OS X (10.5 e succ.), Linux, Unix

Consumo: 698 watt (stampa) / 4 watt (riposo) / 52 watt (standby)

Rumorosità: 56 dBA (stampa)

Toner standard / alta capacità / altissima capacità: 5.900 / 14.100 / 25.300 pagine

Dimensioni (L x A x P): 495 x 549 x 492 mm

Peso: 21,5 kg

memoria per potenziare le funzioni di stampa protetta, fascicolazione, archiviazione di certificati di sicurezza, font, moduli e macro) e, infine, il modulo Wi-Fi. Quest'ultimo si aggiunge al parco di connessioni standard Usb 2.0 e Gigabit Ethernet e alla presa frontale Usb host per la stampa e la scansione diretta da e su memorie flash.

Sul piano funzionale, tutte le attività sono governabili dal pannello di controllo frontale di tipo ibrido, costituito da un

LE PRESTAZIONI

Velocità di stampa dichiarata: 45 ppm

Tecnologia di stampa: laser monocromatica

Microsoft Word - solo testo - 1 pagina	0:05 / 12,0
Microsoft Word - solo testo - 12 pagine	0:22 / 32,7
Microsoft Word - testo e grafica - 1 pag.	0:05 / 12,0
Microsoft Word - testo e grafica - 12 pag.	0:22 / 32,7
Microsoft Excel - 2 pagine	0:06 / 20,0
Microsoft Powerpoint - 6 pagine	0:14 / 25,7
Microsoft Powerpoint - 20 pagine	0:42 / 28,6
Microsoft Publisher - 1 pagina	0:05 / 12,0
Corel Draw - 1 pagina	0:05 / 12,0
Adobe Photoshop - 1 pagina	0:09 / 6,7
Adobe Acrobat - testo e grafica - 4 pag.	0:11 / 21,8
Adobe Acrobat - testo e grafica - 30 pag.	0:49 / 36,7
Adobe Acrobat - tesi di laurea - 106 pag.	2:26 / 43,6
Tempo Totale	5:41
<i>I risultati sono espressi in minuti:secondi / pagine al minuto</i>	
Copia copertina PC Professionale	0:08 / 7,5
Copia 10 pagine miste testo/foto	0:21 / 28,6

display tattile a colori da 4,3 pollici, più che sufficiente per interagire agevolmente con le icone di grandi dimensioni, affiancato da un tradizionale tastierino alfanumerico e da pulsanti retroilluminati abbinati alle funzioni principali. La periferica gestisce in modo autonomo la scansione verso una cartella di rete, lo scan-to-mail e su memorie esterne, la stampa da chiavette Usb, la copia e l'amministrazione dei fax in ingresso e in uscita.

Il corredo software proposto da Xerox è più che adeguato per le consuete attività da ufficio. Include *PaperPort 14 Se* per la gestione di documenti e immagini, con funzioni di scansione e Ocr incorporate; *Image Retriever SE 11*, *Pdf Viewer Se 7* e *Nuance Cloud Connector* per l'accesso centralizzato a numerosi servizi cloud, tra cui Microsoft SkyDrive, Google Drive e Box. A questi si aggiunge *Xerox PrintBack*, un'utilità scaricabile gratuitamente dal sito web del produttore, che sfruttando un client sul Pc e la relativa app per iOS e Android estende la funzionalità di stampa a tablet e smartphone.

La compatibilità con la stampa mobile è assicurata anche dal supporto alle tecnologie Apple AirPrint e Google Cloud Print.

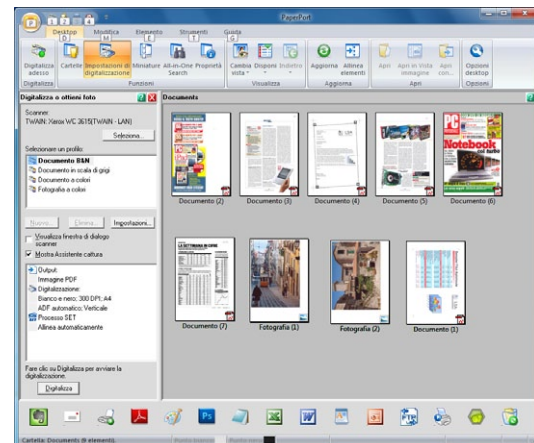
Nei test di laboratorio, il WorkCentre 3615DN ha sostanzialmente confermato le prestazioni dichiarate sul piano velocistico e ha fornito ottimi risultati dal punto di vista qualitativo. Il tempo complessivo richiesto per completare la stampa della batteria di documenti campione è stato di 5 minuti e 41 secondi. Il picco della velocità è stato registrato

con i documenti Acrobat più corposi da 30 e 106 pagine, stampati rispettivamente in 49 secondi e in 2 minuti e 26 secondi, equivalenti a 36,7 ppm e 43,6 ppm. Da segnalare anche l'efficienza del duplex, la cui attivazione nel test di 12 pagine da Word, per esempio, ha ridotto la velocità di esecuzione da 32,7 ppm a 24 ppm, una variazione più che accettabile a fronte del risparmio di carta. Eccellente la rapidità all'avvio: il tempo d'uscita della prima pagina è stato di appena 5 secondi, inferiore ai 6,5 secondi dichiarati.

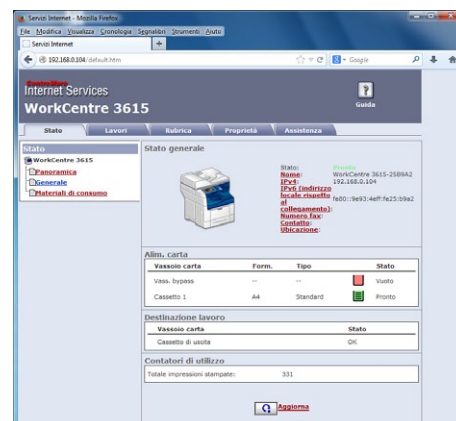
L'alta velocità non ha evidentemente impattato sulla prestazioni qualitative, poiché tutti gli elaborati prodotti si sono rivelati soddisfacenti per aspetto e definizione. I documenti di testo sono apparsi nitidi e ben leggibili anche con font di dimensioni molto piccole, grazie all'eccellente finitura dei bordi dei caratteri. Pur con qualche compromesso (minor risoluzione e profondità del nero), anche le copie prodotte in modalità bozza hanno mantenuto una buona leggibilità. In ambito grafico, il test monocromatico da CorelDraw ha confermato l'uniformità e la continuità del tratto, l'omogeneità delle barre di nero pieno (leggermente meno dense dell'ottimale) e la gradualità della scala dei grigi. Accettabile la resa con le immagini, sufficientemente ricche di dettagli e sfumature seppur un poco piatte per via del contrasto un po' carente (difetto non riscontrato, invece, con la grafica vettoriale).

Velocità e precisione hanno caratterizzato anche i risultati dei test dello scanner, reso peraltro ancor più versatile dalla presenza di un duplex efficiente che agevola la scansione di entrambe le facciate di un originale attraverso un doppio passaggio automatico nell'Adf. Le copie monocromatiche sono apparse correttamente esposte e ben definite, mentre le scansioni di prova delle foto a colori a 300 ppi hanno catturato i dettagli e la gamma tonale senza richiedere alcun intervento correttivo, peraltro facilmente effettuabile, se necessario, direttamente nel driver Twain.

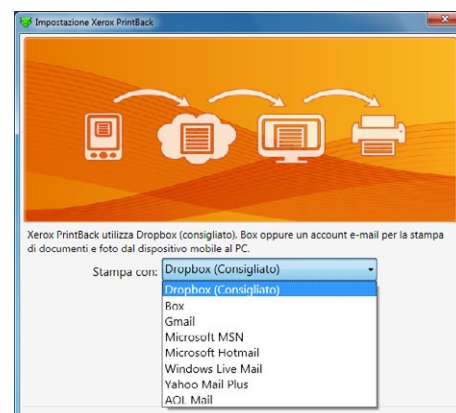
In definitiva, il WorkCentre 3615DN è una multifunzione molto efficiente e performante, una delle migliori proposte per gli utenti aziendali che possono rinunciare al colore ma non alla velocità, alla qualità e alla facilità d'uso. Il tutto, peraltro, con un investimento economico contenuto e con bassi costi di gestione.



La suite software include PaperPort 14 per la gestione documentale, un programma flessibile e intuitivo con buon numero di funzioni, tra cui un Ocr sufficientemente preciso con i documenti di testo e grafica non troppo complessi.



CentreWare è l'interfaccia grafica del Web Server interno per l'amministrazione remota della multifunzione. Le opzioni disponibili consentono una gestione completa delle attività, delle impostazioni e della manutenzione.



PrintBack è un'utilità gratuita, scaricabile dal sito web di Xerox, che aggiunge la stampa remota dai dispositivi mobili attraverso i principali servizi cloud ed email. Il WorkCentre 3615DN è compatibile anche con le tecnologie Apple AirPrint e Google Cloud Print.