

Multifunzione inkjet Brother: ottima dotazione di serie e massima versatilità d'utilizzo, anche in modalità autonoma, grazie alla compatibilità con i maggiori servizi cloud e social.



Di **Marco Martinelli**

L'Mfp votata alla connettività

Arriva da Brother una multifunzione inkjet 4-in-1, adatta per casa e ufficio, che vanta tutte le prerogative tipiche dei prodotti di fascia alta. La dotazione della MFC-J870DW è quanto mai completa sotto tutti gli aspetti, nonostante le dimensioni molto compatte che costituiscono una caratteristica peculiare delle nuove unità Brother. L'equipaggiamento di serie include il duplex in stampa, lo scanner con Adf, un versatile sistema di gestione della carta con vassoi multipli per supporti comuni e fotografici, la capacità di stampa diretta su Cd/Dvd printable e il lettore di memorie. Eccellente la connettività, realizzata attraverso l'interfaccia di rete cablata e wireless, con l'aggiunta della compatibilità Nfc che consente di attivare

immediatamente un collegamento senza fili Wi-Fi Direct semplicemente accostando un dispositivo mobile compatibile. L'unità offre inoltre un elevato livello di integrazione con dispositivi remoti consentendo l'impiego in stampa e scansione sia direttamente attraverso l'app gratuita iPrint&Scan sia sfruttando Apple AirPrint e Google Cloud Print. Le potenzialità della periferica non si fermano qui, poiché la multifunzione è in grado di accedere in modalità autonoma ai principali servizi cloud e di social network per la stampa di documenti e immagini nonché per la condivisione delle scansioni appena effettuate.

La sezione di stampa adotta un motore da 12 e 10 pm (immagini per minuto in standard Iso/Iec 24734) rispettivamente in nero e a colori e si avvale di testine che emettono gocce d'inchiostro dal volume minimo di 1,5 picolitri per raggiungere una risoluzione massima piuttosto elevata, pari a 6.000 per 1.200 dpi. La gestione degli inchiostri è realizzata attraverso l'impiego di quattro cartucce separate per ciascun colore primario, alloggiata in un vano ad accesso frontale che ne facilita e velocizza la sostituzione. Per

ridurre le spese di stampa, in alternativa ai consumabili standard da 300 pagine in nero e a colori sono disponibili ricambi ad alta capacità che aumentano l'autonomia a 600 pagine, facendo diminuire il costo pagina da 4,2 centesimi (in monocromatico) e 19,5 centesimi (a colori) con gli inchiostri standard a 2,9 e 13,1 centesimi, valori competitivi per copie in bianco e nero e ancora accettabili per il colore.

Nell'utilizzo in modalità autonoma, l'Mfp si amministra dal pannello di controllo sensibile al tocco, dall'inclinazione regolabile e dotato di un display Lcd da 6,8 cm di diagonale; l'interfaccia utente offre un'apprezzabile quantità di funzioni, dalle tipiche attività produttive d'ufficio quali copie, scansioni e gestione dei fax alla stampa fotografica, con eventuale applicazione di effetti di correzione e miglioramento automatico delle immagini. Molto comoda anche l'opzione di stampa su Cd/Dvd printable, con possibilità di copia della cover di un supporto esistente oppure di creazione di un modello ex novo importando immagini dallo scanner o da una memoria flash. Da segnalare inoltre la sezione dedicata ai servizi Web, che offre una

**BROTHER
MFC-J870DW**

Euro **169** Iva inclusa

**VOTO
7,5**

Cartuccia d'inchiostro nero LC-121BK da 300 pagine, euro **21,03**. Cartucce d'inchiostro a colori LC-121 ciano, magenta, giallo da 300 pagine, euro **12,49** ciascuna. Cartuccia d'inchiostro nero LC-123BK da 600 pagine, euro **26,97**. Cartucce d'inchiostro a colori LC-123 ciano, magenta, giallo da 600 pagine, euro **17,25** ciascuna. Prezzi Iva inclusa.

+ PRO

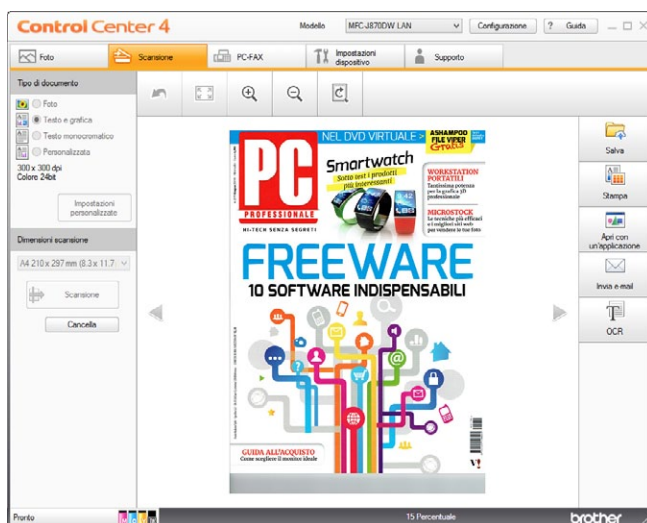
Connettività, servizi Web e funzioni in modalità autonoma • Stampa su Cd/Dvd printable • Basso costo copia in monocromatico con cartucce ad alta capacità

- CONTRO

Precisione di stampa del testo migliorabile
Produttore: Brother, www.brother.it

CARATTERISTICHE TECNICHE

Tecnologia: inkjet a 4 colori, 4 cartucce • **Velocità di stampa (Iso):** nero, 12 ipm, colore 10 ipm • **Risoluzione:** 6.000 x 1.200 dpi • **Display:** touchscreen con display da 6,8 cm • **Ingresso carta:** cassetto da 100 fogli, cassetto da 20 fogli di carta fotografica, vassoio porta Cd/Dvd printable • **Duplex:** automatico • **Scanner:** Cis, 1.200 x 2.400 ppi • **Interfaccia:** Usb, Ethernet, Wi-Fi 802.11n, Nfc • **Compatibilità:** Windows (XP, Vista, 7, 8) Mac OS X (10.6.8 e successivi) • **Consumo:** 18 watt (stampa) / 4 watt (idle) 1,3 watt (standby) • **Dimensioni (L x A x P):** 410 x 180 x 374 mm • **Peso:** 9,5 kg



Control Center 4 è l'applicativo che gestisce tutte le funzioni dell'Mfp, incluso l'invio e la ricezione dei fax. Il software incorpora un motore Ocr – inadatto a gestire impaginati complessi – e un modulo dedicato alla stampa fotografica. L'interfaccia offre una duplice modalità (Base e Avanzata) adatta per principianti e utenti esperti.

pluralità di funzioni piuttosto interessanti, dalla stampa di modelli disponibili sul *Creative Center Brother* - per lo più di natura ludica o personale quali biglietti per varie ricorrenze - alla scansione con salvataggio in locale su memoria flash oppure invio diretto su uno dei servizi cloud o social network compatibili quali OneNote, Onedrive, Box, Google Drive, Evernote, DropBox, Facebook, Picasa e Flickr. L'accesso diretto dalla multifunzione a ciascuno dei servizi citati, eventualmente proteggibile con un pin nel caso di utilizzo da parte di più utenti, richiede naturalmente la preventiva registrazione attraverso il sito *Brother Web Connect*. Sul versante software la dotazione è completa e comprende la consueta suite *MFL-Pro*, che accompagna tutte le unità Brother e include i driver e i moduli di gestione delle singole attività riunite nell'applicativo *Control Center 4*, dall'interfaccia grafica personalizzabile nelle due modalità *Base* (facilitata, per utenti inesperti) e *Avanzata* (che offre il totale controllo di tutte le opzioni). Il bundle prevede inoltre *PaperPort 12 SE*, il noto pacchetto di Nuance per la gestione elettronica di documenti e immagini. Nelle prove di laboratorio la Brother ha dimostrato un'ottima versatilità - tanto nell'uso da computer quanto in modalità autonoma - e valide prestazioni in velocità. Il tempo totale impiegato per concludere la consueta batteria di stampe campione è stato di 10:50, un buon risultato ottenuto soprattutto grazie all'esito dei test con documenti multi pagina nei quali la stampante ha quasi eguagliato le

Risoluzione elevata

La stampante raggiunge i 6.000 x 1.200 punti nella stampa in quadricromia

prestazioni dichiarate, raggiungendo il picco di 11,6 pagine per minuto (5,0 ppm in duplex) nella stampa del documento monocromatico testuale di Word e di 10,7 ppm con un pdf da 30 pagine. In linea con le prestazioni della stampante anche i risultati forniti dallo scanner, piuttosto silenzioso e preciso anche nel merito del trascinarsi di supporti al limite delle specifiche di peso inseriti nell'Adf. Per la scansione a colori di una foto A4 a 300 dpi sono occorsi circa 15 secondi, mentre per la copia (scansione e stampa) in modalità predefinita della nostra copertina sono bastati 18 secondi in monocromatico e 23 secondi a colori, equivalenti a una media rispettivamente di 3,3 e 2,6 ppm.

Sul versante qualitativo, le stampe documentali si sono caratterizzate per una buona leggibilità delle font a tutte le dimensioni nonostante l'irregolarità dei bordi dei caratteri, appena percepibile a occhio nudo ma ben evidente all'esame della lente d'ingrandimento. Il test grafico di CorelDraw ha evidenziato tracce di discontinuità del tratto e scarsa definizione delle linee sottili, mentre le barre del nero pieno sono risultate saturate e compatte. La scala dei grigi è stata riprodotta con la corretta gradualità fino agli estremi di gamma e il pattern al 50 per cento di nero è apparso uniforme e privo di dominanti cromatiche. Le stampe a colori sono state giudicate cromaticamente corrette, con tinte fedeli seppur poco brillanti; l'impiego di supporti di buona qualità per la stampa inkjet è sempre consigliabile, e in questo caso consente di donare più smalto alla resa degli inchiostri *Immobella*, la cui

formulazione a base di pigmenti rende le copie su carta comune perfettamente resistenti al gocciolamento e all'evidenziazione. Apprezzabile anche i risultati in ambito fotografico, con immagini dalla grana fine, gamut sufficientemente esteso, sfumature morbide e nessuna evidente deriva cromatica. In conclusione, la MFC-J870DW si è rivelata un apparecchio completo, in grado di svolgere una moltitudine di compiti legati a stampa, scansione e gestione dei fax a casa e in ufficio, con prestazioni equilibrate e costi di gestione contenuti nella stampa monocromatica.

LE PRESTAZIONI

STAMPA

| | |
|---------------------------------------|-------------------------------|
| Vel. di stampa dichiarata (monocr.) | 12 ipm (ISO*) |
| Vel. di stampa dichiarata (a colori) | 10 ipm (ISO*) |
| Tecnologia di stampa | inkjet 4 colori 4 cartucce |
| Microsoft Word - solo testo - 1 p | 0:13 / 4,6 |
| Microsoft Word - solo testo - 12 p | 1:02 / 11,6 |
| Micr. Word - testo e grafica - 1 p | 0:13 / 4,6 |
| Micr. Word - testo e grafica - 12 p | 1:13 / 9,9 |
| Microsoft Excel - 2 pagine | 0:22 / 5,5 |
| Microsoft Powerpoint - 6 pagine | 1:09 / 5,2 |
| Microsoft Publisher - 1 pagina | 0:17 / 3,5 |
| CorelDraw - 1 pagina | 0:15 / 4,0 |
| Adobe Photoshop - 1 p (Alta Qualità) | 2:29 / 0,4 |
| Adobe Acrobat - testo e grafica - 4 p | 0:49 / 4,9 |
| Adobe Acrobat - testo e graf. - 30 p | 2:48 / 10,7 |

Tempo totale 10:50

SCANSIONE E STAMPA

| | |
|--|------------|
| Copia copertina Pc Pro (monocr.) | 0:18 / 3,3 |
| Copia copertina Pc Pro (a colori) | 0:23 / 2,6 |
| Copia 10 p miste testo/foto (monocr.) | 2:20 / 4,3 |
| Copia 10 p miste testo/foto (a colori) | 2:52 / 3,5 |

I risultati sono espressi in minuti:sec / pag al minuto

* Immagini per minuto in standard ISO/IEC 24734