

Prestazioni, produttività, convenienza economica e connettività avanzata: ecco come Brother rinnova la sua linea di stampanti multifunzione A3 a getto d'inchiostro.



Di **Marco Martinelli**

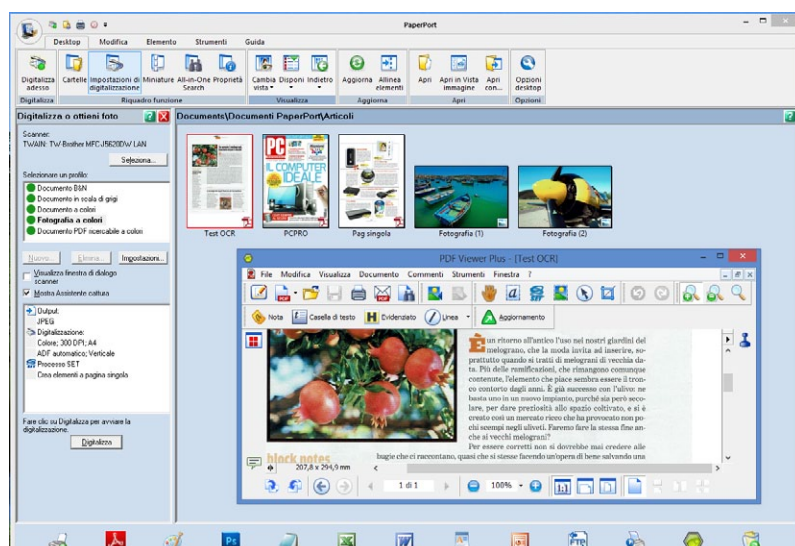
Bassi costi di stampa in azienda, le novità Brother

Le strategie aziendali di Brother premiano nonostante la crisi economica, un'affermazione avvalorata dai risultati ottenuti dall'azienda giapponese che nel 2013 ha raggiunto il 32,5 per cento delle quote di mercato europee nel segmento delle Mfp A3, segnando un incremento di oltre 7 punti percentuali rispetto all'anno precedente. Una posizione dominante che Brother intende confermare e rafforzare attraverso l'introduzione della

nuova gamma denominata *Business Smart* e composta da multifunzione inkjet dedicate alle attività aziendali di copia, scansione e stampa.

L'anteprima di questo mese è dedicata alla MFC-J5620DW, un'unità 4-in-1 in grado di gestire formati fino all'A3 assicurando produttività e risultati professionali, costi di gestione contenuti, connettività avanzata e ampia integrazione con i servizi cloud e i

dispositivi mobili. La nuova periferica eredita dalle precedenti le dimensioni compatte caratteristiche delle inkjet Brother di ultima generazione, peculiarità ottenuta soprattutto attraverso il sistema di alimentazione orizzontale della carta che riduce lo sviluppo in profondità. Il volume ridotto facilita l'installazione sul piano di lavoro senza tuttavia pregiudicare in alcun modo la funzionalità, dal momento che l'equipaggiamento di serie è



Il corredo software comprende Pdf Viewer Plus, un pratico visualizzatore di file nel formato Adobe, più PaperPort 12.1 SE per la gestione documentale. Il programma di Nuance include un motore Ocr e offre anche una sezione di editing delle immagini.

**BROTHER
MFC-J5620DW** **VOTO 8,0**

Euro **239,90** Iva inclusa

Cartuccia d'inchiostro nero LC-223BK da 550 pagine, euro **24,82**. Cartucce d'inchiostro a colori LC-223CMY ciano, magenta, giallo da 550 pagine, euro **16,18** ciascuna. Cartuccia d'inchiostro nero LC-229BK da 2.400 pagine, euro **36,69**. Cartucce d'inchiostro a colori LC-225CMY ciano, magenta, giallo da 1.200 pagine, euro **21,58** ciascuna. Value Pack LC-223 (4 colori) euro **72,05**. Value Pack LC-229 (4 colori) euro **98,78**. Prezzi Iva inclusa.

+ PRO

Stampa fino al formato A3 • Connettività di rete e diretta con dispositivi mobili • Compatibilità con i servizi cloud più diffusi • Funzioni in modalità autonoma • Costi di stampa competitivi

- CONTRO

Non supporta l'Nfc

Produttore: Brother, www.brother.it



Lunga autonomia

Le cartucce XL producono fino a 2.400 pagine in monocromatico e 1.200 a colori

estremamente completo sotto tutti gli aspetti e include il duplex in stampa, uno scanner equipaggiato con sensore da 2.400 ppi ottici e Adf da 35 fogli, un lettore di memorie flash, una porta Usb Pictbridge frontale e il fax autonomo con selezione rapida di 100 numeri e memoria sufficiente per 200 pagine.

Il tutto supportato da un'efficiente gestione della carta, che consente una capacità di 330 fogli in linea grazie alla presenza di un cassetto anteriore da 250 fogli (in formato A4 / A3) e di un alimentatore multiuso posteriore in grado di accogliere fino a 80 fogli A4 oppure 5 fogli A3; a questi si aggiunge inoltre uno slot manuale per buste e supporti speciali singoli. La connettività, cablata e wireless, rappresenta un punto di forza essenziale della nuova unità poiché consente l'interfacciamento sia con la rete sia con i dispositivi mobili anche in modalità

Wi-Fi Direct, seppur senza l'ausilio dell'Nfc. L'Mfp supporta la stampa via Apple AirPrint e Google Cloud Print, nonché i servizi cloud più diffusi quali Dropbox, Google Drive, Box, OneDrive, Evernote, OneNote, Picasa e Flickr per la condivisione di scansioni da Pc, da tablet e smartphone attraverso l'app Brother iPrint&Scan oppure in modalità autonoma sfruttando il pratico pannello di controllo tattile inclinabile con schermo da

PRESTAZIONI

Vel. di stampa dichiar. (monocr.) 22 ipm (ISO*)

Vel di stampa dichiar. (a colori) 20 ipm (ISO*)

Tecnol. di stampa: inkjet 4 colori - 4 cartucce

STAMPA

Micros. Word - solo testo - 1 pag.	0:11 / 5,5
Micros. Word - solo testo - 12 pag.	0:39 / 18,5
Micros. Word - testo e grafica - 1 pag.	0:12 / 5,0
Micros. Word - txt e grafica - 12 pag.	0:45 / 16,0
Microsoft Excel - 2 pag.	0:15 / 8,0
Microsoft Powerpoint - 6 pag.	0:37 / 9,7
Microsoft Publisher - 1 pag.	0:12 / 5,0
Corel CorelDraw - 1 pag.	0:11 / 5,5
Adobe Photoshop - 1 pag. (Alta Qualità)	2:18 / 0,4
Adobe Acrobat - testo e grafica - 4 pag.	0:28 / 8,6
Adobe Acrobat - testo e grafica - 30 pag.	1:47 / 16,8
Tempo totale	7:35

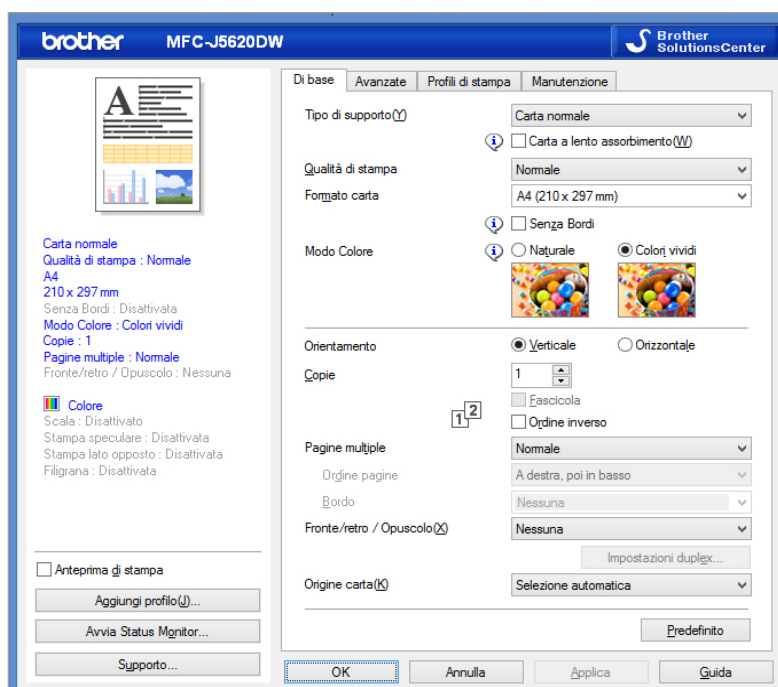
SCANSIONE E STAMPA

Copertina Pc Pro (monocr.)	0:15 / 4,0
Copertina Pc Pro (a colori)	0:16 / 3,8
Testo e grafica - 10 pag. (monocr.)	1:02 / 9,7
Testo e grafica - 10 pag. (a colori)	1:17 / 7,8

I risultati sono espressi in minuti:secondi / pagine al minuto.

* immagini per minuto in standard ISO/IEC 24734

9,3 cm (3,7"). La sezione di stampa contribuisce in maniera sostanziale all'efficienza globale della periferica avvalendosi di un motore da 22 pagine per minuto in monocromatico e 20 a colori, valori dichiarati in conformità allo standard Iso/Iec 24734; le testine sono alimentate da quattro cartucce d'inchiostro separate e sono in grado di emettere gocce dalle dimensioni minime di 1,5 picolitri raggiungendo l'elevata risoluzione di 6.000 per



Il driver di stampa della multifunzione consente la creazione rapida di profili personalizzati e offre un buon numero di opzioni relative al layout e alla gestione del colore. Interessante, tra le opzioni avanzate, la funzione Stampa Archivio che crea e salva automaticamente un Pdf del lavoro di stampa in corso.

1.200 dpi su carta fotografica Brother BP71. L'impiego di cartucce XL a elevata autonomia da 2.400 pagine in nero e 1.200 a colori, in alternativa ai consumabili standard da 550 pagine, permette di ridurre ulteriormente le spese di stampa, che passano da 4,5 e 13,3 centesimi rispettivamente in nero e a colori – valori comunque più che accettabili – a 1,5 centesimi e 6,9 centesimi.

Si tratta di costi molto competitivi non solo all'interno della categoria di appartenenza dell'Mfp ma anche in senso assoluto.

Sul versante software non si segnalano particolari novità, poiché la dotazione comprende la consueta suite MFL-Pro che equipaggia le unità Brother, con i moduli di gestione delle singole attività riunite nell'applicativo centralizzato *Control Center 4*, dall'interfaccia grafica personalizzabile nelle due modalità Base (facilitata, per utenti inesperti) e Avanzata (che offre il totale controllo di tutte le opzioni). Anche in questo caso il bundle include *PaperPort 12 SE* di Nuance per la gestione elettronica di documenti e immagini su Pc e *Presto! PageManager 9* di NewSoft per Mac; per quanto riguarda i sistemi operativi, il supporto si estende da XP a 8 in ambiente Windows e da OS X 10.7.5 in avanti in ambiente Mac.

Nelle prove di laboratorio, l'MFC-J5620DW ha riconfermato l'elevata versatilità riscontrata in passato con le precedenti unità Brother, in particolare nella modalità autonoma, riportando inoltre ottime prestazioni velocistiche. Il tempo totale impiegato per concludere la serie di stampe campione in bianco e nero e a colori è stato di soli 7 minuti e 35 secondi, un risultato migliore di quello ottenuto dalla veloce MFC-J4510DW – provata nel numero 267 di *PC Professionale* – e tale da includere l'unità in prova tra le inkjet più performanti attualmente sul mercato. Pur non eguagliando i dati di targa, la Brother ha dimostrato un'efficienza esemplare sia per i tempi ridotti di caricamento della carta e avvio della prima stampa sia per la regolarità di prestazioni con documenti di ogni genere, incluse le fotografie.

Di pari livello anche le prestazioni dello scanner, testimoniate tanto dalle scansioni (8 secondi per una foto A4 a 300 ppi) quanto nella funzione di copia di documenti singoli e multipli

SCANNER CON ADF DA 35 FOGLI

Il pannello superiore accoglie l'alimentatore di documenti con chiusura a scomparsa.



CARATTERISTICHE TECNICHE

Tecnologia: inkjet a 4 colori, 4 cartucce • **Velocità di stampa (Iso):** nero 22 ipm / colore 20 ipm • **Risoluzione:** 6.000 x 1.200 dpi • **Display:** touchscreen da 3,7" • **Ingresso carta:** cassetto da 250 fogli, alimentatore da 80 fogli A4 o 5 A3, slot manuale singolo • **Duplex:** automatico • **Scanner:** risoluzione ottica fino a 2.400 ppi • **Interfaccia:** Usb, Ethernet, Wi-Fi 802.11n • **Compatibilità:** Windows (XP, Vista, 7, 8) / OS X (10.7.5 e successivi) • **Consumo:** 32 watt (ready) / 5,5 watt (idle) / 1,8 watt (standby) • **Dimensioni (L x A x P):** 490 x 240 x 345 mm • **Peso:** 11,7 kg

attraverso l'Adf, rivelatosi altresì preciso e affidabile anche con supporti a grammatura ridotta. Sul versante qualitativo, le stampe prodotte dall'MFC-J5620DW hanno esibito testi precisi e colori piuttosto vivaci anche su carta comune. La leggibilità si è mantenuta apprezzabile anche con le font a dimensioni ridotte.

I caratteri hanno evidenziato bordi leggermente irregolari ma netti e privi di sbavature, mentre la grafica è apparsa uniforme nelle campiture e

definita nelle aree di transizione netta tra differenti tonalità. Apprezzabili anche i risultati in ambito fotografico: le stampe prodotte su carta lucida BP71 si sono distinte per l'estensione della gamma tonale, per la finezza dei dettagli e per l'assenza di evidenti derive cromatiche.

Nel merito delle capacità autonome e legate alla connettività, la Brother merita pieni voti per l'estrema versatilità dimostrata, sia in virtù delle quantità di opzioni offerte e della possibilità di personalizzare aspetto e disposizione delle funzioni sul pannello di controllo sia per le prestazioni dell'app *iPrint&Scan*, che consente il totale controllo della gestione di stampe e scansioni da remoto con sostanzialmente tutte le impostazioni essenziali disponibili da Pc. In conclusione, la nuova Brother MFC-J5620DW si conferma quale dispositivo multifunzione ideale per migliorare la produttività in ufficio garantendo efficienza, prestazioni, pluralità di funzioni e costi totali di gestione contenuti.

“

Nonostante le dimensioni relativamente compatte, questa multifunzione Brother arriva a gestire supporti di stampa fino al formato A3.