

*Massima accuratezza
dei colori per un monitor
dedicato alla fotografia
e al montaggio video.*

Di Michele Braga

Colori fedeli in ogni situazione



Il marchio Eizo è associato a monitor di alta qualità, anche se negli ultimi anni il produttore ha introdotto modelli orientati anche al mondo consumer e dei videogiocatori. In queste pagine vi presentiamo il modello CX271 che appartiene alla linea ColorEdge di livello intermedio e che è pensato per un utilizzo professionale o prosumer.

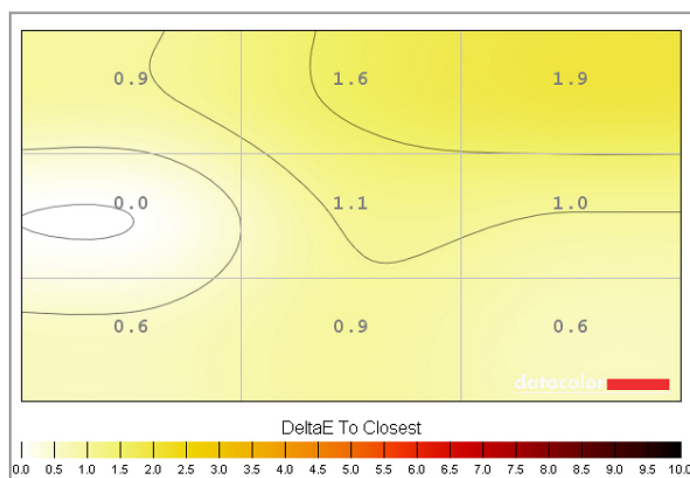
Imponente nella struttura, questo monitor con tecnologia Ips, diagonale di 27 pollici e una risoluzione di 2.560 x 1.440 pixel, si presenta sulla carta come molti display di fascia media e alta; le differenze con gli altri prodotti in commercio emergono però quando si misurano e analizzano le qualità del pannello. Quest'ultimo è infatti un Ips con controllo a 10 bit che permette la visualizzazione di 1,07 miliardi di colori.

I test eseguiti in laboratorio con il

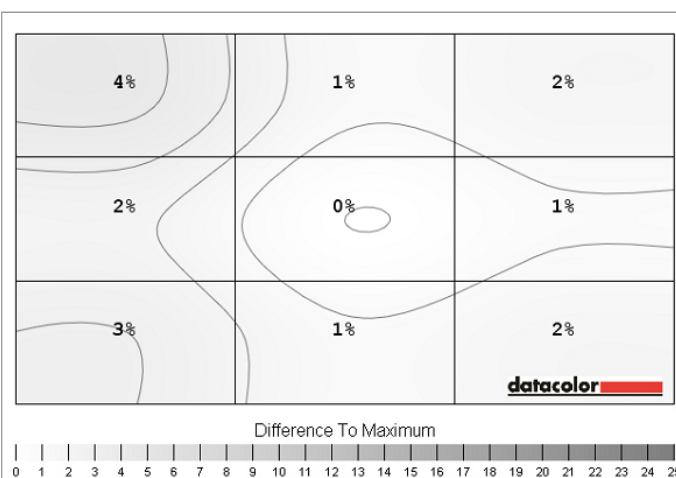
colorimetro Datacolor Spyder4Elite hanno evidenziato l'estrema qualità di questo monitor nella gestione dei colori. Il pannello è caratterizzato da un gamut molto ampio che copre al 100% lo spazio colore sRgb e il 99% di quello Adobe Rgb. In realtà il pannello del CX271 è in grado di riprodurre tonalità di rosso e di verde più profonde di quelle previste dallo standard Adobe Rgb; tuttavia il gamut nella zona delle tonalità verdi non riesce a coprire una piccola porzione di quello Adobe Rgb e questo ha determinato la copertura del 99% invece che del 100%. Anche nelle prove di uniformità i risultati sono stati tra i migliori che abbiamo ottenuto nel nostro laboratorio con altri prodotti di classe professionale: grazie alla tecnologia Eizo Due (*Digital Uniformity Equalizer*) il pannello presenta, infatti, differenze minime sia nella luminosità

sia nelle tonalità di colore sui nove punti di misurazione. L'unico settore che ha mostrato una leggera differenza rispetto agli altri è quello in alto a sinistra quando le lampade sono impostate al massimo della luminosità. Con le lampade impostate a 120 cd/m² – il valore standard di calibrazione – il pannello mostra differenze rilevabili solo con uno strumento di misurazione come il colorimetro e non percepibili a occhio nudo. Anche nei test di corrispondenza cromatica il pannello del CX271 ha fatto segnare risultati ottimi su un campione di 48 colori.

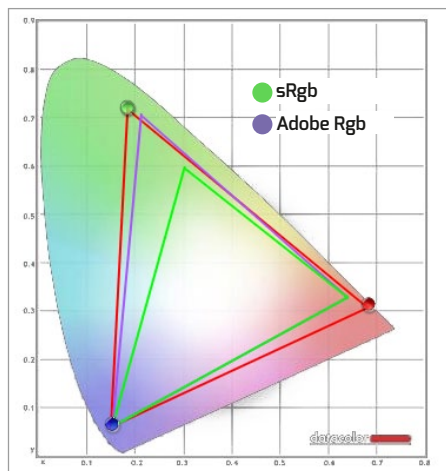
A fronte di tali risultati questo esemplare della serie ColorEdge di Eizo risulta adatto in modo particolare ai professionisti che lavorano con immagini e video, soprattutto in fase di post produzione e finitura, dove si esegue anche la calibrazione finale dei colori dei contenuti destinati



Nel test di uniformità dei colori, il CX271 ha fatto segnare ottimi risultati, con solo una pecca alla massima luminosità delle lampade.



Il test di uniformità della luminosità mostra la qualità del sistema di illuminazione del pannello, tra i migliori che abbiamo mai provato.



Il gamut del monitor copre al 99% quello Adobe Rgb estendendosi oltre nella zona dei verdi.



EIZO CX271

Euro 1.457 Iva inclusa

VOTO
9,0

+ PRO

Ottima accuratezza dei colori •
Ottima uniformità del pannello •
Garanzia di 5 anni su tutti le parti del prodotto

- CONTRO

Hub Usb in posizione scomoda

Produttore: Eizo, www.eizo.it

tanto al mondo digitale che a quello della stampa. Il menu di configurazione permette di regolare in modo accurato i principali parametri di funzionamento. La luminosità può essere calibrata in base alle cd/m² e non in valore percentuale come la maggior parte dei prodotti in commercio; il valore di approssimazione è risultato ottimo e ciò risulta utile a chi non dispone di un colorimetro: al valore di 120 cd/m² abbiamo misurato un'intensità reale di 128 cd/m².

Sempre dal menu è possibile impostare in modo preciso la temperatura colore del punto di bianco da 4.000K a 10.000K con passi di 100K, il contrasto e il valore gamma da 1,6 a 2,7. Tra le altre impostazioni c'è la possibilità di impostare lo spazio colore tra Rgb, Yuv 4:4:4 e Yuv 4:2:2.

Il monitor dispone di un sensore integrato nella cornice superiore che permette di ottenere una correzione automatica dei parametri operativi del display gestita dall'elettronica interna. Questa è in grado di pilotare anche la sonda di calibrazione Eizo e offre all'utente tutte le funzioni del software ColorNavigator 6: calibrazione, migrazione dei profili colore e gestione all'intero di un network.

Il telaio, estremamente robusto e pesante, fornisce stabilità e garantisce al tempo stesso una buona regolazione in altezza, la possibilità di operare in modalità pivot e un'ottima regolazione per quanto riguarda l'inclinazione e la rotazione; in quest'ultimo caso il monitor permette una rotazione di 344 gradi. La scocca nella quale è alloggiato il display è molto

spessa rispetto ai monitor ultra piatti ai quali il mercato consumer è ormai abituato, ma permette di far posto al sistema di retroilluminazione e all'elettronica di controllo senza dover rinunciare alla qualità proprio del sistema di illuminazione che è un elemento critico che incide sull'uniformità del pannello. La base e il display sono legati attraverso l'attacco Vesa 100 che può essere impiegato per collegare il monitor ad altri supporti. L'operazione di sgancio richiede la rimozione di quattro viti in quanto non è stato implementato un sistema di aggancio e sgancio rapido.

Per quanto riguarda la connettività sono presenti un ingresso Dvi, uno Hdmi e uno Displayport; a fianco degli ingressi video sono alloggiati due porte Usb 3.0 che possono essere utili per connettere periferiche esterne al sistema, ma che sono scomode qualora si debbano collegare e scollegare con frequenza dei dispositivi come chiavette o dischi esterni.

Il CX271 di Eizo è indirizzato al professionista e ad un pubblico che esige il massimo delle prestazioni in termini di qualità e fedeltà dell'immagine; il punteggio, quasi pieno, fatto segnare da questo display si riflette però anche sul costo, decisamente fuori dagli standard dei prodotti consumer o professionali di fascia media. Il prezzo su strada è di circa 1.500 euro (la palpebra è acquistabile come accessorio opzionale) e la spesa è consigliabile solo a chi ha effettivamente bisogno delle notevoli caratteristiche di questo prodotto.

Qualità e prezzo

La qualità e le possibilità di configurazione offerte dal CX271 si riflettono sul prezzo finale

CARATTERISTICHE TECNICHE

Si=●
No=×

CARATTERISTICHE DEL PANNELLO

Tecnologia	IPS
Sorgente di illuminazione	Led bianchi
Dimensione (pollici)	27
Rapporto d'aspetto	16:9
Risoluzione nativa (pixel)	2.560 x 1.440
Pixel pitch (mm)	0,233
Tempo di risposta gtg (ms)	6
Colori visualizzabili (milioni)	1.070,0
Intervallo freq. di scansione orizz. (kHz)	26 - 89
Intervallo freq. di scansione vert. (Hz)	23,75 - 63
Luminanza (valore medio, cd/m ²)	300
Rapporto di contrasto tipico	1.000:1
Rapporto di contrasto dinamico	n.d.
Angolo di visione orizz. / vert. (gradi)	178 / 178
Trattamento pannello	Antiriflesso

INGRESSI VIDEO

Ingresso Vga	×
Ingresso Dvi	●
Ingresso Hdmi	●
Ingresso Displayport	●

ALTRE FUNZIONALITÀ

Hub Usb	2x 3,0
Ingresso audio	×
Uscita audio cuffie	×
Speaker	×
Compatibile con Soundbar	×
Altri accessori e funzionalità	×

CARATTERISTICHE FISICHE

Dimensioni in cm (L x A x P)	64,6 x 42,5 x 28,2
Cornice laterali (mm)	22 / 22
Cornici superiore / inferiore (mm)	25 / 36
Peso netto con base (kg)	12,8
Attacco Vesa (mm)	100
Funzionalità Pivot	●
Inclinazione (gradi sulla verticale)	-5 / +25
Rotazione della base	-172 / +172
Regolazione in altezza (cm)	15,15
Alimentatore esterno	×
Cavi in dotazione	Dvi/Displayport

CARATTERISTICHE ENERGETICHE

Consumo max dichiarato (W)	99
Consumo tipico (W)	43
Consumo in stand-by dichiarato (W)	0,5

GARANZIA SUL PRODOTTO E SUL PANNELLO

Garanzia (anni)	5
Garanzia sul pannello	5