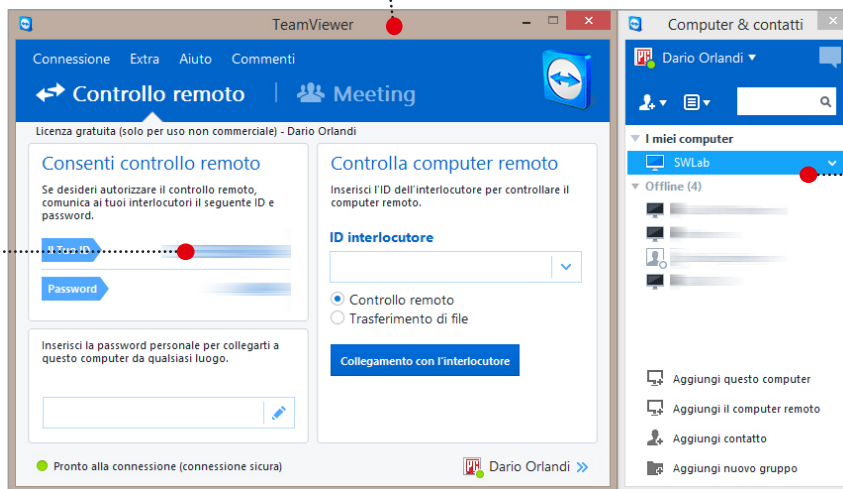


CONTROLLO E INCONTRI

TeamViewer offre due funzioni principali: il controllo remoto di singole postazioni e la gestione di meeting online, con condivisione dello schermo, streaming audio e video e molto altro ancora.

ACCESSO PERMANENTE

TeamViewer genera automaticamente una password per ogni sessione; in alternativa si può specificare una password fissa, per accedere al computer anche se non c'è nessuno di fronte allo schermo.



GESTIONE DEI COMPUTER

In questo pannello TeamViewer mostra tutti i computer e gli utenti conosciuti; per attivare una sessione di controllo remoto, oppure una chat, basta selezionare la funzione corrispondente nel menu contestuale.

Di **Dario Orlandi**

Un software completo per il telecontrollo

TeamViewer 10 copre tutte le principali esigenze relative al telecontrollo, alla condivisione dello schermo e ora anche alla comunicazione via Internet.

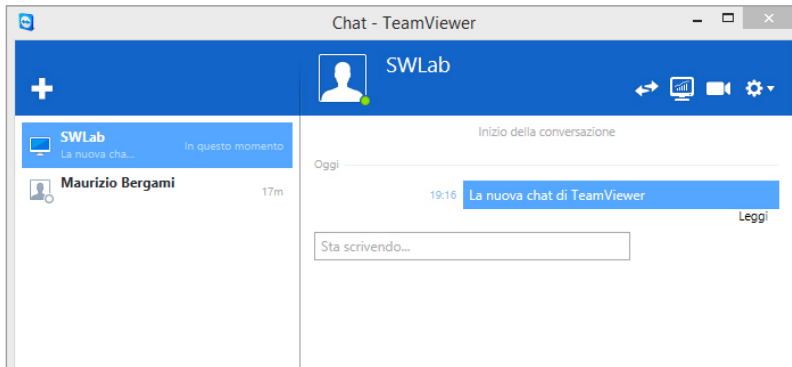
TeamViewer è un potente software di controllo remoto e di condivisione dello schermo: consente di connettersi ad un computer situato in un'altra locazione e di utilizzarlo come se ci si trovasse di fronte. Fin dalle prime versioni, si è distinto per l'estrema semplicità di configurazione: è sufficiente che il computer controllante e quello controllato siano connessi a Internet per avere la ragionevole certezza che possano dialogare, senza doversi preoccupare dei dettagli relativi alla struttura della rete e alla configurazione degli accessi. Si può prendere il controllo di un computer remoto, oppure condividere il proprio schermo con un altro dispositivo. È quindi un software perfetto per chiunque debba intervenire su un Pc remoto, per effettuare operazioni di manutenzione, configurare hardware e software o anche soltanto per illustrare il funzionamento di un programma. Molti lo usano anche per accedere al computer di casa, quando si trovano in

viaggio o semplicemente al lavoro. Nel corso degli anni TeamViewer è cresciuto molto, guadagnando nuove funzioni dedicate alla gestione dei meeting online e alla comunicazione in tempo reale (chat, voce e video). Il software è distribuito anche in una versione gratuita (per uso non commerciale) che non mostra alcun limite significativo per l'utente privato; le edizioni commerciali offrono alcune funzioni avanzate ma utili perlopiù soltanto in ambito professionale. In realtà l'edizione free è un formidabile veicolo pubblicitario, che ha aperto a TeamViewer le porte di molte aziende attraverso il passaparola degli utenti. Le licenze commerciali sono tre: Business, che consente l'installazione su un'unica macchina "controllore", mentre Premium e Corporate permettono un numero illimitato di installazioni. Questo perché le edizioni più avanzate

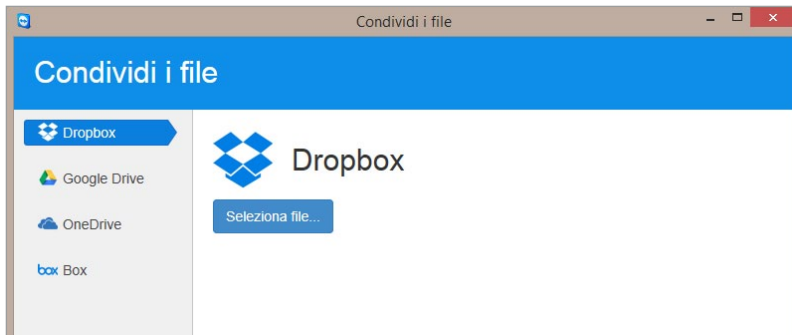
limitano il numero di canali, ovvero di sessioni attive contemporaneamente: la versione Premium ne permette una sola, mentre la Corporate parte da tre e può aumentarne il numero secondo necessità. I prezzi delle licenze commerciali non sono contenutissimi, ma sono giustificati dalla qualità e dalla varietà di funzioni offerte. Inoltre si tratta di licenze perpetue, e non di abbonamenti a tempo limitato. TeamViewer è realizzato dall'azienda omonima, che da qualche tempo ha iniziato ad allargare il perimetro dei suoi prodotti, sviluppando anche soluzioni dedicate al backup, al controllo delle infrastrutture informatiche e degli asset. Il controllo remoto rimane comunque al centro del loro business, come sottolineato dalla versione 10 del programma, disponibile da poche settimane. Abbiamo parlato di una famiglia di prodotti,

A costo zero

Il software è completamente gratuito per uso privato non commerciale



La nuova finestra di chat segnala quando i messaggi sono stati inviati, letti e quando l'interlocutore sta digitando qualcosa.



Tra le novità di TeamViewer 10 spicca il supporto di vari servizi di cloud storage, per condividere file e documenti senza le restrizioni di banda delle connessioni Adsl.

perché TeamViewer è disponibile in varie versioni, per molte piattaforme: Windows, Windows 8/RT, Mac OS X e Linux, ma anche iOS, Android e Windows Phone, a cui si è appena aggiunta una versione preliminare del client per BlackBerry.

Le caratteristiche del programma lo rendono perfetto per gli uffici It delle aziende, o per le società che offrono

assistenza tecnica a terzi; proprio per queste realtà, TeamViewer permette di inserire un logo personale nel client, e con la nuova versione perfino nelle pagine di download. TeamViewer può essere avviato anche dal browser Web; si può quindi creare un segnalibro che richiama direttamente il client, oppure propone di scaricarlo se non è installato nel sistema. Nelle ultime

versioni, TeamViewer è cresciuto per soddisfare le esigenze delle realtà più grandi, con funzioni di controllo degli utenti sempre più ricche e potenti. Lo strumento di gestione principale è la Management Console, un servizio online (supporta l'autenticazione a due fattori) pensato per coordinare un team di supporto che può interfacciarsi con più clienti o divisioni, oppure gli utenti di un'intera azienda, con accesso a sistemi condivisi, meeting online e comunicazione in tempo reale. TeamViewer offre anche un'Api per integrare le funzioni di gestione con sistemi di monitoraggio e analisi più ampi e complessi. Il client e i servizi online sono tradotti in italiano, ma questo non è necessariamente un pregio: la trasposizione non è sempre perfetta, e in alcuni casi confonde le idee. Per fortuna, le opzioni avanzate permettono di ripristinare l'interfaccia in inglese.

La nuova release offre importanti novità nella gestione della configurazione dei client: si possono creare set di impostazioni, chiamate criteri, per poi applicarle automaticamente a postazioni singole o gruppi di utenti, senza doverle configurare a mano per ogni computer, e senza neppure dover esportare e importare i file di configurazione .Reg, come accadeva in passato. Inoltre, configurazioni specifiche possono anche essere imposte facendo anche in modo che l'utente non possa modificarle. La gestione degli utenti è stata ulteriormente perfezionata, con

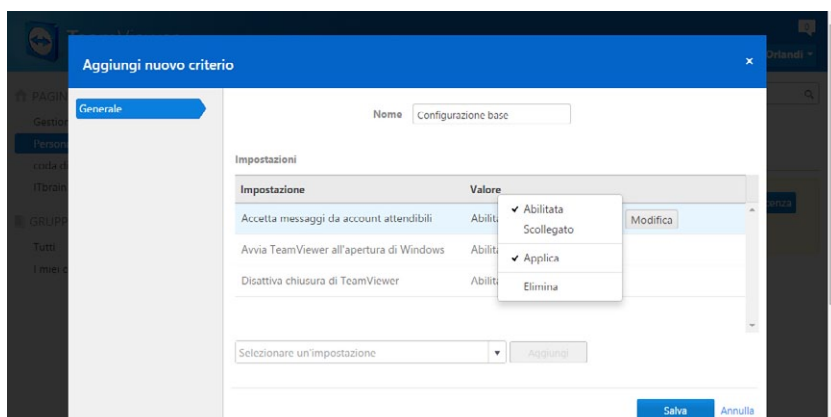
NECESSITÀ DI MANUTENZIONE RIDOTTA

Le WorkForce Pro hanno meno consumabili da gestire. Questo significa meno problemi e meno tempi di inattività. Semplice, no?



UNISCITI ALLA RIVOLUZIONE DELLA STAMPA
www.epson.it/rivoluzione-stampa

EPSON®
 EXCEED YOUR VISION



La Management Console permette di creare set di configurazioni personalizzate, chiamate criteri, che possono poi essere inviati automaticamente a singoli computer o interi gruppi.

un paio di novità significative: si possono aggiungere foto ai record degli utenti, per semplificare il riconoscimento, ma soprattutto si può creare una whitelist a cui garantire l'accesso remoto, bloccando invece tutti gli altri tentativi di connessione. La whitelist è centralizzata, e può comprendere per esempio tutti i dipendenti di un'azienda oppure i membri di un gruppo di lavoro; quando si aggiunge un nuovo collaboratore, o quando qualcuno lascia l'azienda, basta aggiornare la whitelist per garantire l'accesso solo agli utenti autorizzati. Un'altra novità interessante della versione 10 riguarda l'individuazione dei dispositivi e degli utenti: il client può mostrare l'elenco degli utenti "vicini" (nella stessa rete locale), per iniziare rapidamente meeting o sessioni di condivisione dello schermo.

TeamViewer 10 permette di aprire e chiudere "le porte" dei meeting in qualsiasi momento: si può per esempio iniziare una sessione a porte chiuse, preparare l'ambiente e poi far entrare gli altri partecipanti, oppure chiudere l'accesso una volta iniziato l'incontro, per non essere disturbati. Il gestore del meeting vede comunque lo stato degli utenti in attesa, e può decidere di ammetterli singolarmente, oppure di estrometterli. L'interfaccia del client è stata leggermente rivista, senza stravolgimenti: è più piatta e moderna, ma gli utenti delle versioni precedenti ritroveranno subito gli strumenti e le funzioni a cui sono abituati. Gli sviluppatori segnalano un miglioramento nella qualità della comunicazione vocale, che già ci era parsa più che soddisfacente nelle

versioni precedenti, e una gestione migliore degli schermi ad altissima risoluzione (4K). Gli strumenti di comunicazione di TeamViewer sono cresciuti molto nelle ultime versioni, e ora rivaleggiano con molti software dedicati: la chat testuale, per esempio, è totalmente cifrata (end to end) e ha funzioni che non fanno rimpiangere un instant messenger.

La nuova finestra mostra la cronologia dei messaggi scambiati con altri utenti, la salva in remoto e la sincronizza con tutti i device connessi; segnala se un messaggio è stato inviato correttamente, se il destinatario l'ha visualizzato, e avvisa quando l'interlocutore sta digitando qualcosa. I messaggi possono essere inviati anche quando il destinatario si trova offline: riceverà la comunicazione la prima volta che effettuerà un login, da qualsiasi computer. TeamViewer supporta anche le chat di gruppo, e permette di creare gruppi permanenti di discussione, che rimangono sempre attivi.

La finestra di chat integra pulsanti per accedere direttamente agli altri strumenti offerti dal programma: si può avviare una sessione di controllo remoto o di condivisione dello schermo con un clic, senza dover richiamare l'interfaccia principale. L'accesso semplificato ai vari strumenti è una costante della nuova versione: per avviare una videoconferenza si può selezionare la relativa funzione nel menu personale di un utente, oppure aprire la pagina Meeting nella finestra principale e poi fare clic sul pulsante Videochiamata. L'interfaccia della videochiamata permette di aggiungere facilmente nuovi utenti, e di condividere il proprio schermo con un clic.

TEAMVIEWER 10
Gratuito per uso
non commerciale

VOTO
8,5

La versione Business costa **608,78** euro, più **120,78** euro per ogni ulteriore installazione. La versione Premium costa **1.217,56** euro Iva inclusa per ogni utente. La versione Enterprise costa **2.427,80** euro per tre sessioni simultanee, più **851,56** euro per ogni ulteriore sessione. Prezzi Iva inclusa.

+ PRO

Eccellenti funzioni di comunicazione in tempo reale • Supporto per i servizi di cloud storage • Potente console di gestione degli utenti

- CONTRO

Le versioni Linux e Mac OS X non sono allineate con quella Windows • Traduzione italiana non sempre perfetta

Produttore: TeamViewer,
www.teamviewer.com

L'integrazione tra gli strumenti riguarda anche le sessioni di controllo remoto, in cui ora si può richiamare la lavagna; le sue funzioni possono essere utilizzate da entrambi gli utenti connessi. Utile per chi si occupa professionalmente di assistenza tecnica è la possibilità di inserire commenti in qualsiasi momento, durante una sessione di assistenza remota, e non soltanto dopo aver concluso l'intervento. La nuova versione consente anche di impostare un timeout per le connessioni inattive, per evitare il rischio che i canali di comunicazione rimangano aperti oltre il tempo necessario per gli interventi.

Un'altra novità molto interessante è l'integrazione con i servizi di cloud storage (al momento sono supportati Dropbox, Google Drive, OneDrive e Box), che offre alcuni spunti interessanti: per esempio, si possono precaricare in remoto i documenti necessari per un incontro o una sessione, e poi distribuirli agli interlocutori; oppure si può creare una "cassetta degli attrezzi" remota, con tutti i tool, i software e i pacchetti di installazione necessari per le operazioni di manutenzione e di riparazione dei computer più comuni. Se i file sono memorizzati sul cloud possono essere scaricati a piena banda dai computer remoti, senza passare dal collo di bottiglia generalmente rappresentato dalle velocità in upload delle linee Adsl. •