


La tecnologia a getto d'inchiostro garantisce, rispetto a quella laser, maggior potenzialità e flessibilità, con l'ulteriore vantaggio del minor impatto ambientale. Senza rinunciare alle prestazioni e con costi di gestione ridotti.

 Di Marco Martinelli

INKJET

LA STAMPA
ECOLOGICA
PER LE PMI





Ridurre gli sprechi e i costi di stampa negli uffici delle Pmi e delle grandi aziende, nonché l'impatto ambientale, non è solo

un traguardo auspicabile ma anche un dovere imprescindibile in tempi di crisi economica e di grave inquinamento globale.

La stampa e le attività correlate - quali fotocopie e gestione dei fax - è generalmente associata all'impiego di periferiche

basate sulla tecnologia laser, tradizionalmente ritenute più performanti e meno dispendiose in termini di costi rispetto alle controparti inkjet. Si tratta di una mentalità ormai appartenente al passato, destinata a mutare sull'onda dell'arrivo di nuove unità a getto d'inchiostro, genericamente classificabili come business inkjet, appositamente realizzate per scalfire il predominio delle unità laser.

E vanno a sfidarle proprio su quelle caratteristiche peculiari, che hanno decretato il successo - finora pressoché incontrastato - delle unità laser in ufficio, ovvero sul piano delle prestazioni, dell'affidabilità, della produttività e dei costi di gestione.

D'altronde i segnali del cambiamento non mancano, come sottolinea una ricerca condotta da Idc nella quale si evidenzia una crescita continua del mercato delle inkjet professionali - anche in anni di calo delle vendite dei prodotti laser - al punto di poter stimare entro il 2017 una quota del 25% di stampanti e multifunzione a getto d'inchiostro all'interno delle aziende. Secondo i produttori, le Business inkjet smentiscono i maggiori pregiudizi che hanno impedito la diffusione della tecnologia a getto d'inchiostro all'interno delle attività produttive in favore

delle laser: per verificare "sul campo" l'effettiva potenzialità e convenienza dell'alternativa, abbiamo provato nel laboratorio di *PC Professionale* due unità multifunzione dedicate alle aziende - recentemente presentate sul mercato da Hp ed Epson - rappresentative di due fasce di mercato comprese entro i 300 euro nel primo caso ed entro i 600 euro nel secondo.

FALSI MITI E PREGIUDIZI

Le cattive abitudini sono difficili da modificare, e i preconcetti talvolta influiscono sulla scelta delle periferiche aziendali facendo preferire una soluzione piuttosto dell'altra basandosi su interpretazioni errate. A titolo di esempio, abbiamo raccolto le affermazioni ricorrenti riguardo al confronto tra le due tecnologie di stampa.

1 *Il costo di gestione di una inkjet è superiore a quello di una laser: poteva valere in passato, ma oggi la situazione è diversa. La disponibilità di cartucce ad alto rendimento abbate il costo per pagina, che in alcuni casi può essere inferiore anche del 50% rispetto a quello di una laser di pari categoria commerciale. Inoltre, una inkjet richiede meno manutenzione poiché ha meno parti in movimento soggette a usura; a ciò si aggiunge il consumo energetico estremamente ridotto, che fa risparmiare sulle spese energetiche.*

2 *Le stampanti laser sono più veloci: non necessariamente. L'affermazione può trovare riscontro se riferita alle inkjet consumer, ma viene smentita dalle prestazioni delle unità professionali che non temono il*

IMPATTO AMBIENTALE, MEGLIO L'INKJET

Le unità laser inquinano, non è certo una novità. I toner sono rifiuti speciali, e come tali vanno trattati in fase di smaltimento una volta esauriti. Una laser in funzione immette nell'ambiente - seppur entro i valori di legge - sostanze potenzialmente tossiche, tant'è che esistono in commercio appositi filtri da applicare sulle prese di ventilazione delle stampanti e multifunzione per ridurre il problema, del tutto inesistente con le periferiche a getto d'inchiostro. L'impatto ambientale riguarda anche il consumo energetico, poiché il picco di assorbimento di corrente di un'unità laser si misura in centinaia di watt, al contrario di quello di un'inkjet quantificabile in qualche decina di watt al massimo.



BUSINESS INKJET, GLI ELEMENTI ESSENZIALI CHE FAVORISCONO LA PRODUTTIVITÀ

AUTOMATIC DOCUMENT FEEDER (ADF)

L'alimentatore automatico di documenti velocizza la scansione di originali multi pagina. I modelli con duplex acquisiscono entrambe le facciate del foglio senza richiedere l'intervento dell'operatore.

PANNELLO DI CONTROLLO

Un'interfaccia funzionale, meglio se supportata da un display di grandi dimensioni e sensibile al tocco, facilita la configurazione e l'uso autonomo.



ALTA CAPACITÀ

L'utilizzo di taniche d'inchiostro capienti consente di abbattere i costi di stampa anche fino al 50% e aumentare l'autonomia produttiva, riducendo gli interventi di sostituzione dei consumabili.



PORTA USB HOST FRONTALE

Aggiunge versatilità in modalità autonoma poiché consente di stampare documenti e immagini direttamente da memorie Usb esterne, nonché salvare le scansioni nei formati grafici più diffusi.

GESTIONE DELLA CARTA

La stampa in duplex e un cassetto capiente consentono un'elevata produttività senza interruzioni. La presenza di più alimentatori favorisce inoltre l'uso di differenti tipologie e formati di supporti di stampa.

ETHERNET E WI-FI

Le unità da ufficio devono necessariamente includere un'interfaccia di rete cablata e/o wireless per condividere le funzioni tra più utenti o gruppi di lavoro. I modelli di ultima generazione si collegano direttamente a servizi Cloud per condividere le scansioni, inoltre possono ricevere e stampare e-mail e allegati inviati all'indirizzo dell'Mfp.

confronto con unità laser equivalenti. L'impiego di inchiostri a pigmenti concorre inoltre di minimizzare i tempi necessari per l'asciugatura delle stampe, nonché a renderle resistenti (all'acqua, alle ditte o agli evidenziatori) quanto quelle laser.

3 L'autonomia delle inkjet è limitata: totalmente falso. Le unità dedicate alle aziende possono utilizzare sia cartucce standard sia ad alto e altissimo rendimento, arrivando a stampare migliaia di copie senza richiedere alcuna sostituzione dei materiali di consumo. Sostituzione che, peraltro, è mediamente più semplice, veloce e pulita rispetto a quella di un toner.

4 Le unità laser aziendali hanno più funzioni: non è detto, anzi può essere vero il contrario. Nella medesima categoria di prezzo, un'unità inkjet può offrire più opzioni della controparte, sia sul versante delle attività svolte sia in tema di connettività e integrazione con i servizi di rete locale e Internet.

PRESTAZIONI



	EPSON WF-5690DWF	HP OFFICEJET PRO 8620
Vel. di stampa dichiarata (nero) ipm *	20	21
Vel. di stampa dichiarata (colori) ipm *	20	16,5
Tecnologia di stampa	inkjet 4 colori - 4 cartucce	inkjet 4 colori - 4 cartucce
STAMPA		
Microsoft Word - solo testo - 1 pag.	0:07 / 8,6	0:09 / 6,7
Microsoft Word - solo testo - 12 pag.	0:37 / 19,5	0:39 / 18,5
Microsoft Word - testo e grafica - 1 pag.	0:07 / 8,6	0:10 / 6,0
Microsoft Word - testo e grafica - 12 pag.	0:42 / 17,1	1:08 / 10,6
Microsoft Excel - 2 pag.	0:10 / 12,0	0:15 / 8,0
Microsoft Powerpoint - 6 pag.	0:27 / 13,3	0:46 / 7,8
Microsoft Publisher - 1 pag.	0:08 / 7,5	0:13 / 4,6
Corel CorelDraw - 1 pag.	0:07 / 8,6	0:12 / 5,0
Adobe Photoshop - 1 pag. (alta qualità)	1:50 / 0,6	2:32 / 0,4
Adobe Acrobat - testo e grafica - 4 pag.	0:23 / 10,4	0:38 / 6,3
Adobe Acrobat - testo e grafica - 30 pag.	1:36 / 18,8	1:59 / 15,1
Tempo totale	6:14	8:41
SCANSIONE E STAMPA		
Copertina Pc Pro (monocr.)	0:11 / 5,5	0:13 / 4,6
Copertina Pc Pro (a colori)	0:13 / 4,6	0:14 / 4,3
Documento misto - testo e grafica - 10 pag.	1:38 / 6,1	1:11 / 8,5
Documento misto - testo e grafica - 10 pag.	1:45 / 5,7	1:28 / 6,8

* immagini per minuto in standard ISO/IEC 24734. I risultati sono espressi in minuti:secondi / pagine al minuto

EPSON WF-5690DFW

Euro 547,78 Iva inclusa

La linea WorkForce Pro di Epson comprende 17 unità inkjet che soddisfano tutte le esigenze delle attività professionali, dalle micro imprese alle grandi aziende: si tratta di prodotti proposti in alternativa alle stampanti e multifunzione a tecnologia laser, rispetto alle quali assicurano equivalenti prestazioni, qualità di stampa, versatilità e affidabilità ma con il vantaggio dei bassi costi di gestione e dei minori consumi energetici. L'offerta è articolata su un esteso ventaglio di modelli e un altrettanto ampio intervallo di prezzi: la versione in prova, siglata WP-5690DFW, ha una produttività fino a 35.000 pagine mensili e offre tutte le funzionalità necessarie per integrarsi nell'attività lavorative di imprese di medie e grandi dimensioni, pur vantando un prezzo di listino contenuto (449 euro, Iva esclusa) e sostenibile anche da piccole realtà produttive o attività individuali.

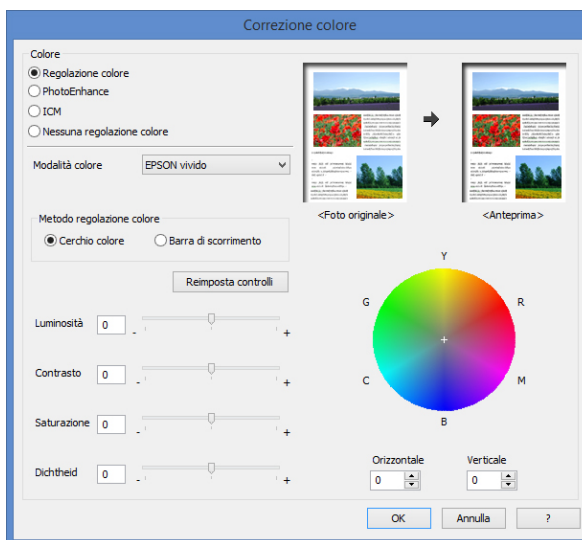
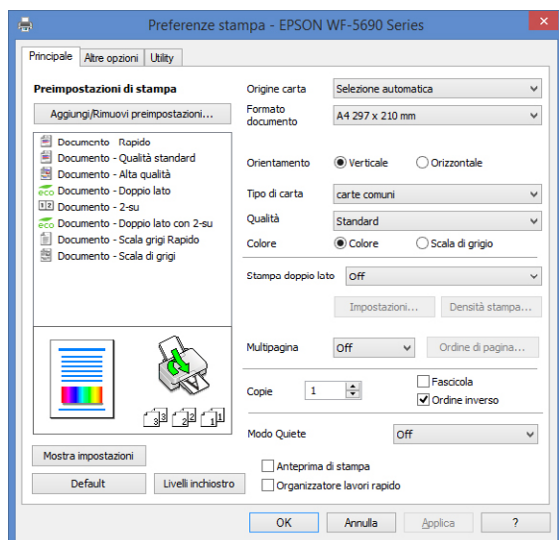
La multifunzione, di dimensioni relativamente compatte rispetto a una laser di analoghe prestazioni, è del tipo 4-in-1 ed è equipaggiata con un motore da 20 ipm in nero e a colori (secondo le norme ISO/IEC 24734), in grado di raggiungere la velocità

massima di 34/30 ipm rispettivamente in monocromatico e a colori in modalità bozza. La stampa avviene alla risoluzione predefinita di 600 x 600 dpi in bianco e nero e 4.800 x 1.200 dpi massimi in quadricromia, avvalendosi della tecnologia *PrecisionCore* per raggiungere migliori prestazioni velocistiche e qualitative attraverso l'impiego di nuove testine con densità di ugelli tripla rispetto alla consuete testine piezoelettriche Epson. Gli inchiostri, contenuti in quattro grosse cartucce ospitate in uno slot con comodo accesso frontale per facilitarne le sostituzioni, sono del tipo *DuraBrite Ultra*, ovvero con formulazione a pigmenti che assicura un'eccellente resa di testi e grafica anche su carta comune e un'elevata resistenza degli stampati ad acqua, evidenziatori e ditate. La gestione dei consumabili

rappresenta uno dei punti di forza strategici delle unità WorkForce Pro, volta a garantire un'elevata autonomia e un costo copia concorrenziale. Riguardo al primo punto, è possibile stampare da un minimo di 800 pagine a colori e 900 in monocromatico con le cartucce standard a un massimo di 4.000 pagine in entrambe le modalità con quelle a capacità extra; di conseguenza – sulla base della resa dichiarata dal produttore – si ricavano costi unitari variabili da un massimo di 2,5 e 10,1 centesimi in monocromatico e a colori a un minimo, rispettivamente, di 1,4 e 6,2 centesimi di euro. Cifre concorrenziali nel primo caso – soprattutto in bianco e nero – che diventano indiscutibilmente competitive nel secondo.

Sul piano delle caratteristiche tecniche la multifunzione Epson si presenta

Il touchscreen costituisce uno dei pregi dell'Mfp di Epson



Il driver di stampa dell'Mfp Epson offre un'apprezzabile quantità di opzioni di impostazione del layout di pagina e di regolazione della gamma colore.

EPSON WORKFORCE PRO WP-5690DWF

VOTO
9,0

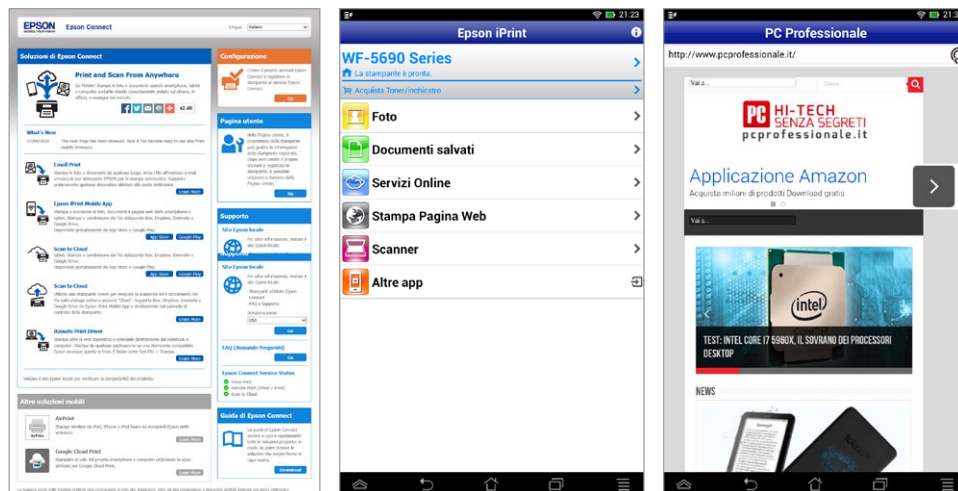
PRO

Velocità e qualità di stampa • Connettività e funzionalità autonome • Basso costo copia con cartucce XL • Ridotto consumo energetico • Duplex in scansione e stampa

CONTRO

Non supporta l'Nfc

Produttore: Epson, www.epson.it



L'App iPrint gestisce in remoto le unità Epson da dispositivi mobili basati su Android e iOS. Molte le opzioni disponibili, inclusa la stampa delle pagine Web e l'accesso a servizi cloud.

completa sotto tutti gli aspetti, sia funzionali sia legati alla connettività: alla sezione di stampa con emulazione Pcl 5/6 e PostScript 3 si aggiunge lo scanner piano con sensore da 1.200 x 2.400 ppi e relativo alimentatore automatico di documenti da 30 fogli con duplex, il fax a 33,6 kbps con memoria da 6 MB sufficiente per 550 pagine e, infine, una porta Usb host frontale per il salvataggio delle scansioni in formato Jpeg, Pdf e Tiff (mono/multi pagina) su memorie flash nonché per la stampa diretta di file nei medesimi formati.

Più che adeguata la gestione della carta in relazione alla produttività dell'apparecchio, con due sistemi standard di alimentazione (cassetto inferiore da 330 fogli e vassoio posteriore da 80 fogli) integrabili con un ulteriore cassetto opzionale che aumenta l'autonomia totale a 580 copie. La disponibilità di un doppio sistema consente di mantenere in linea differenti supporti, selezionati automaticamente in base al tipo di stampa impostata nel pannello di controllo o nel driver.

La connettività, realizzata sia in forma cablata (Usb 2.0 ed Ethernet Gigabit) sia wireless (Wi-Fi 802.11n e Direct), rappresenta un ulteriore punto di forza della WP-5690DWF perché consente d'interfacciare l'unità in rete locale e sfruttare le potenzialità di Internet in stampa e scansione, permettendo la condivisione di documenti e immagini con dispositivi mobili o direttamente attraverso i servizi cloud più diffusi quali Box, DropBox, Evernote e Google Drive. In aggiunta ad Apple Airprint

e Google Cloud Print, l'Mfp supporta inoltre il servizio Epson *Email Print* per la stampa automatica di foto e documenti inviati da qualsiasi dispositivo abilitato alla posta elettronica verso l'indirizzo univoco (e personalizzabile) assegnato all'unità in fase di configurazione. Da segnalare anche la compatibilità con Epson *iPrint*, l'app che consente il controllo dell'Mfp (scansione e stampa di foto, documenti e pagine Web) anche dai dispositivi mobili Android e iOS. Riguardo all'operatività, un aspetto fondamentale è legato alla produttività in modalità autonoma, che in questo caso raggiunge vette di eccellenza non solo per la quantità di attività a disposizione dell'utente ma, soprattutto, per la facilità di utilizzo e configurazione, con possibilità di personalizzare e salvare le funzioni più ricorrenti per attivarle con un singolo passaggio. Il tutto si governa attraverso un ampio pannello di controllo dotato di tastierino numerico, pulsanti di avvio/arresto delle operazioni e display touch screen da 10,9 cm di diagonale - di buona qualità - che visualizza le opzioni e l'anteprima di stampa.

Nei test di laboratorio, la WorkForce Pro WP-5690DWF ha confermato le aspettative rivelando ottime prestazioni a tutto campo. La velocità, prima di tutto, tanto in stampa quanto in scansione: i 6 minuti e 14 secondi impiegati per completare la batteria

di documenti campione non lasciano dubbi sull'efficienza dell'unità, dimostrata anche nell'attività di copia autonoma. Vale la pena di notare i risultati della stampa del documento di solo testo da 12 pagine e del Pdf da 30 - con i quali la Epson ha quasi eguagliato i dati dichiarati - nonché i tempi di copia singola e multi pagina attraverso l'Adf, veloci in entrambi i casi. Valida la resa anche in duplex, confermata dal raggiungimento delle 10,4 ipm sempre con la stampa da

Word del documento monocolomatico da 12 pagine.

In modalità predefinita la qualità è risultata di ottimo livello, superiore rispetto a quella esibita dalle unità Epson prive della tecnologia *PrecisioneCore*: i testi sono apparsi molto nitidi e definiti, sostanzialmente prossimi a quelli di una stampa laser, mentre in grafica si sono evidenziate la precisione delle linee sottili e l'uniformità di riempimento delle campiture. I colori hanno conservato una buona vivacità anche su carta comune; in ambito fotografico invece avremmo preferito qualche punto di saturazione e brillantezza in più, tuttavia le stampe sono state comunque valutate positivamente confermandosi più che soddisfacenti in relazione alla categoria e alla destinazione d'uso della periferica. Di ottimo livello i risultati delle scansioni, con immagini fedeli agli originali senza necessità di attivare interventi correttivi dal driver, peraltro particolarmente ricco di opzioni come da tradizione Epson.

Bolletta meno cara

La stampa inkjet consuma fino all'80% di energia in meno di quella laser

Euro 279,90 Iva inclusa

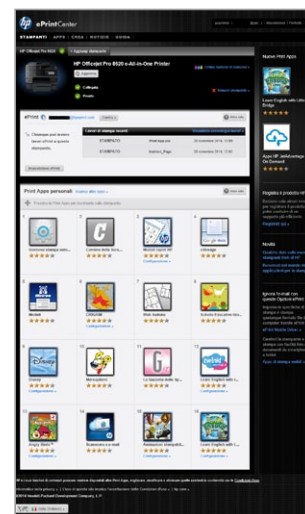
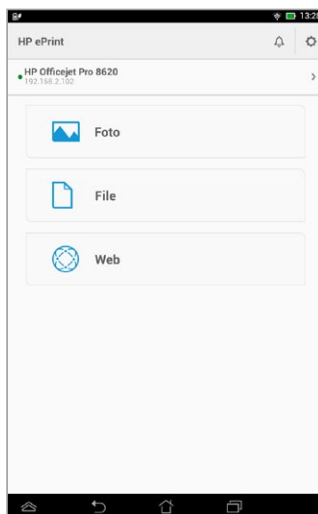
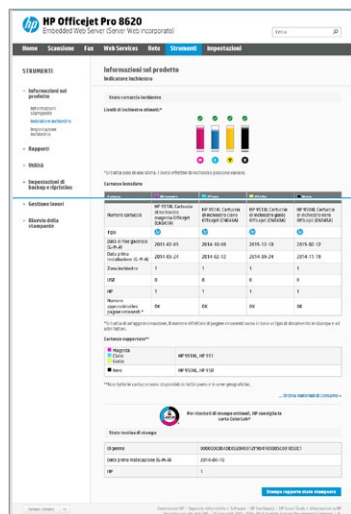
Annunciata lo scorso mese di marzo, l'Officejet Pro 8620 oggetto dei test rientra nella categoria delle multifunzione definite da Hp *e-All-in-One*, ovvero unità di ultima generazione che alle consuete attività di copia, scansione,

Il cuore del sistema è costituito dalla sezione di stampa – dotata di duplex – che produce copie alla velocità di 21 ipm in nero e 16,5 a colori con risoluzione massima di 1.200 x 1.200 dpi in nero e 4.800 x 1.200 dpi ottimizzati in quadricromia su carta fotografica Hp *Advanced*. Gli inchiostri, a pigmenti, sono contenuti in quattro cartucce separate alloggiare direttamente sul carrello porta testine, facilmente accessibile

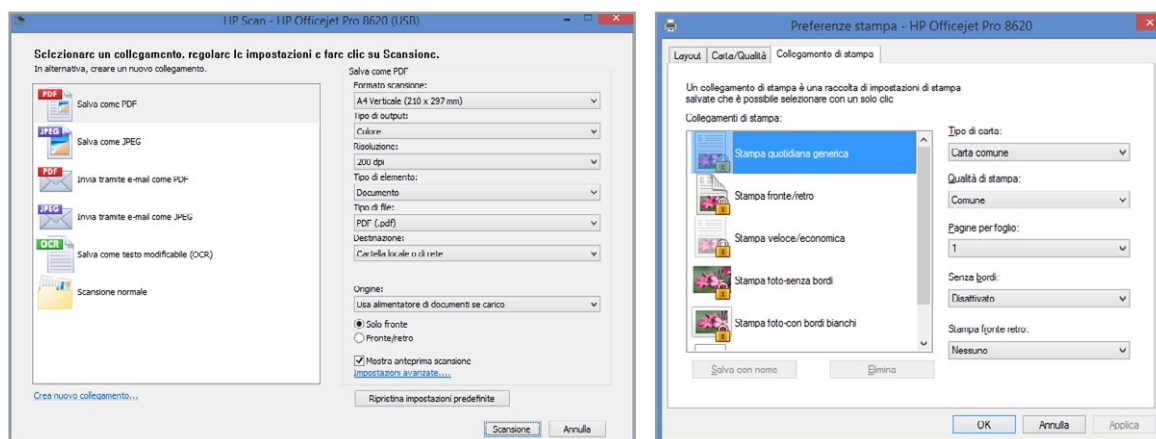
previa apertura del vano frontale: l'autonomia iniziale è di 1.000 pagine in nero e 700 a colori, mentre i ricambi XL a elevata capacità consentono di raggiungere 2.300 stampe in monocromatico e 1.500 a colori, con costi copia piuttosto competitivi valutabili rispettivamente in 1,4 e 6,4 centesimi di euro. Le caratteristiche essenziali includono inoltre lo scanner a letto piano – con dimensioni fino al formato Legale – equipaggiato con sensore Cis da 1.200 ppi ottici e Adf da 50 fogli con duplex, il fax autonomo con memoria per 100 pagine e accesso rapido a 99 numeri telefonici, una porta Usb frontale per la stampa di immagini e il salvataggio delle scansioni in modalità autonoma. La connettività è assicurata dalle interfacce di comunicazione cablate Usb 2.0 Hi-Speed ed Ethernet, alle quali si aggiunge il Wi-Fi in standard 802.11n; sono inoltre supportati sia l'Nfc per la



L'Hp supporta
l'Nfc per la stampa
immediata da
dispositivi mobili



80 PC Professionale > Gennaio 2015



Hp: i driver di scansione e stampa sono funzionali ma piuttosto limitati in quantità di opzioni disponibili. Pressoché assenti, in entrambi, le regolazioni relative al bilanciamento cromatico.

stampa immediata da dispositivi mobili compatibili senza necessità di alcuna configurazione sia il Wi-Fi Direct per la connessione wireless diretta in assenza di un router.

L'unità è priva di pulsanti eccetto quello d'accensione e si governa per mezzo del pannello di controllo con schermo da 4,3 pollici (10,9 cm) sensibile al tocco, orientabile, piuttosto luminoso (a intensità regolabile) e con un ampio angolo di visualizzazione laterale che lo rende ben leggibile da qualsiasi posizione, anche in piena luce. La reattività è immediata e l'interfaccia a icone di grandi dimensioni facilita le impostazioni e la selezione delle numerose opzioni a disposizione. È opportuno ricordare che, in aggiunta alle operazioni di base (copia, scansione e fax), l'Officejet 8620 supporta le *Print Apps*, applicazioni preinstallate – o scaricabili gratuitamente dal sito Hp – sfruttabili in modalità autonoma

per velocizzare azioni ricorrenti quali la stampa di moduli oppure fruire di contenuti Web personalizzati come i notiziari o il meteo. Un'altra caratteristica fondamentale dell'Mfp, comune alle unità Hp di ultima generazione, è rappresentata dall'*ePrint*, funzione che consente l'invio all'indirizzo email dell'unità (e la successiva stampa autonoma) di messaggi e relativi allegati in vari formati (documenti di Office, Html, txt, Pdf e immagini in Jpeg, Tiff, Bitmap, Png e Gif). Effettuata la registrazione sul sito Hp, il servizio si configura via Web in maniera semplice e veloce; le opzioni includono la personalizzazione dell'indirizzo assegnato automaticamente sul dominio *hpeprint.com* e la possibilità di attivare criteri di protezione anti-spam definendo un elenco di mittenti autorizzati, fino ad un massimo di 500 nominativi.

Nei test di laboratorio, la Officejet Pro 8620 si è dimostrata performante tanto nel merito della velocità quanto nella resa qualitativa, in monocromatico e a colori. Le prove di stampa, concluse nel tempo complessivo di 8 minuti e 41 secondi, hanno evidenziato le valide prestazioni sia nell'uscita della prima copia sia nella produzione di documenti multi pagina; tempi di attesa ridotti all'avvio e assenza di rallentamenti hanno consentito all'unità di raggiungere 18,5 ipm al minuto nella stampa del documento monocromatico di Word da 12 pagine e 15,1 ipm con un Pdf a colori da 30 pagine, valori prossimi alle velocità massime dichiarate di 21 e 16,5 ipm rispettivamente in nero e a colori. Interessante anche il risultato

ottenuto nella stampa in fronte/retro di un testo da 12 pagine (1 minuto e 13 secondi, equivalenti a 9,9 ipm), a conferma della valida efficienza del duplex che nelle unità inkjet, a differenza delle laser, è condizionato dalla necessità di attendere il tempo necessario per l'asciugamento dell'inchiostro tra la stampa dei due lati del foglio.

Giudizio positivo anche per i risultati ottenuti dallo scanner, il cui unico appunto riguarda il driver essenziale, piuttosto povero di controlli: preciso, poco rumoroso e veloce, ha fermato il cronometro a soli 7 secondi per l'acquisizione di una foto a colori a 300 dpi e ha contribuito a mantenere in soli 13 e 14 secondi i tempi necessari per fotocopiare la copertina di *PC Professionale* rispettivamente in scala di grigi e a colori. La qualità di stampa è risultata di buon livello, con caratteri nitidi e privi di sbavature a tutte le dimensioni e grafica dai colori vivaci anche su carta comune; apprezzabile anche la stampa di immagini su carta fotografica Hp, in virtù del bilanciamento cromatico corretto e delle tinte naturali. Il test di CorelDraw ha inoltre evidenziato la precisione e la continuità del tratto, la regolare estensione e neutralità della scala dei grigi e l'uniformità del pattern al 50% di nero. Positivo anche il giudizio relativo all'uso in modalità autonoma: dal pannello di controllo dell'unità e, soprattutto, dai dispositivi mobili attraverso le app Hp *ePrint* e *All-in-One Remote*, si accede rapidamente alle attività di base e alle funzioni accessorie, indiscutibilmente utili per ottimizzare la gestione delle stampe e l'archiviazione elettronica di documenti e immagini.

Autonomia e costi ridotti

Le cartucce ad alta capacità delle business inkjet abbassano le spese di stampa

HP
OFFICEJET
PRO 8620

VOTO
8,5

+ PRO

Velocità e qualità di stampa • Duplex in scansione e stampa, scanner formato Legale • Pannello tattile, ePrint, Print app • Costi di gestione e consumo energetico ridotti • Amministrazione remota versatile ed efficiente

- CONTRO

Un solo ingresso carta • Trasmette parecchie vibrazioni sul piano di lavoro durante la stampa

Produttore: Hp, www.hp.com

CARATTERISTICHE TECNICHE



S= ●
No= ✗

PRODUTTORE	EPSON	HP
Modello	WorkForce Pro WP-5690DWF	Officejet Pro 8620
Prezzo di listino (euro) Iva inclusa	547,78	279,90
Tecnologia	inkjet a 4 colori	inkjet a 4 colori
Formato	A4	A4
Numero di cartucce	4	4
Tipologia inchiostri	a pigmenti	a pigmenti
Disponibilità cartucce XL	●	●
Prezzo cartuccia (nero) / pag. stimate	22,36 / 900	n.d.
Prezzo cartuccia (CMY) / pag. stimate	20,33 / 800	n.d.
Prezzo cartuccia XL (nero) / pag. stimate	36,94 / 2.600	32,99 / 2.300
Prezzo cartuccia XL (CMY) / pag. stimate	36,19 / 2.000	24,99 / 1.500
Prezzo cartuccia XXL (nero) / pag. stimate	56,12 / 4.000	n.d.
Prezzo cartuccia XXL (CMY) / pag. stimate	63,75 / 4.000	n.d.
Costo a pagina min. (nero) eurocent	1,4	1,4
Costo a pagina min (a colori) eurocent	6,2	6,4
Vel. di stampa dichiarata nero/colori (qualità laser)* ipm	20 / 20	21 / 16,5
Vel. di stampa dichiarata nero/colori (qual. bozza) ipm	34 / 30	n.d.
Risoluzione massima (dpi)	4.800 x 1.200	4.800 x 1.200 (colori) / 1.200 x 1.200 (nero)
Processore	n.d.	600 MHz
Memoria standard / massima	n.d.	128 Mbyte / n.d.
Linguaggi di stampa	PCL 5/6, Adobe PostScript 3, Pdf	HP Pcl 3 Gui, HP Pcl 3 Enhanced
Ciclo operativo mensile (pagine)	fino a 35.000	fino a 30.000
Volume mensile di stampa consigliato	n.d.	250 - 1.500
Display	touchscreen a colori da 4,3" (10,9 cm)	touchscreen a colori da 4,3" (10,9 cm)
Lettore di schede di memoria	✗	✗
Porta Usb / PictBridge	1 Usb per scansione e stampa diretta / ✗	1 Usb per scansione e stampa diretta / ✗
Capacità cassetto principale (n° fogli)	250	250
Capacità cassetto secondario (n° fogli)	80 (multifunzione)	n.a.
Capacità massima (n° fogli)	580	500 (con cassetto opzionale)
Grammatura massima carta (g/m²)	n.d.	280 g/m²
Adf per scanner (fogli)	35	50
Scanner fronte/retro automatico	●	●
Duplex automatico in stampa	●	●
Risoluzione scanner (ppi)	1.200	1.200
Fax	a colori, 33,6 kbps	a colori, 33,6 kbps
Interfacce	Usb 2.0, Gigabit Ethernet, Wi-Fi 802.11n	Usb 2.0, Ethernet, Wi-Fi 802.11n con Nfc
Funzioni di stampa cloud	Epson Connect (iPrint, Email Print), Google Cloud Print	ePrint, Google Cloud Print
Stampa da Android/iOS	● / tramite App	● / tramite App
Altre caratteristiche	Apple AirPrint, App di stampa	Apple AirPrint, App di stampa
Compatibilità sistemi operativi	Windows XP o succ. (32 e 64 bit) / OS X 10.5.8 o succ.	Windows XP SP3 (solo 32 bit) o succ. (32 e 64 bit) / OS X 10.6 o succ. / Linux
Dimensioni (L x P x A) mm	461 x 422 x 342	499 x 469 x 314
Peso (kg)	14,3	13
Consumi (idle / standby / stampa) watt	2,6 / 8,9 / 22	2,2 / 6,8 / 35

* immagini per minuto in standard ISO/IEC 24734