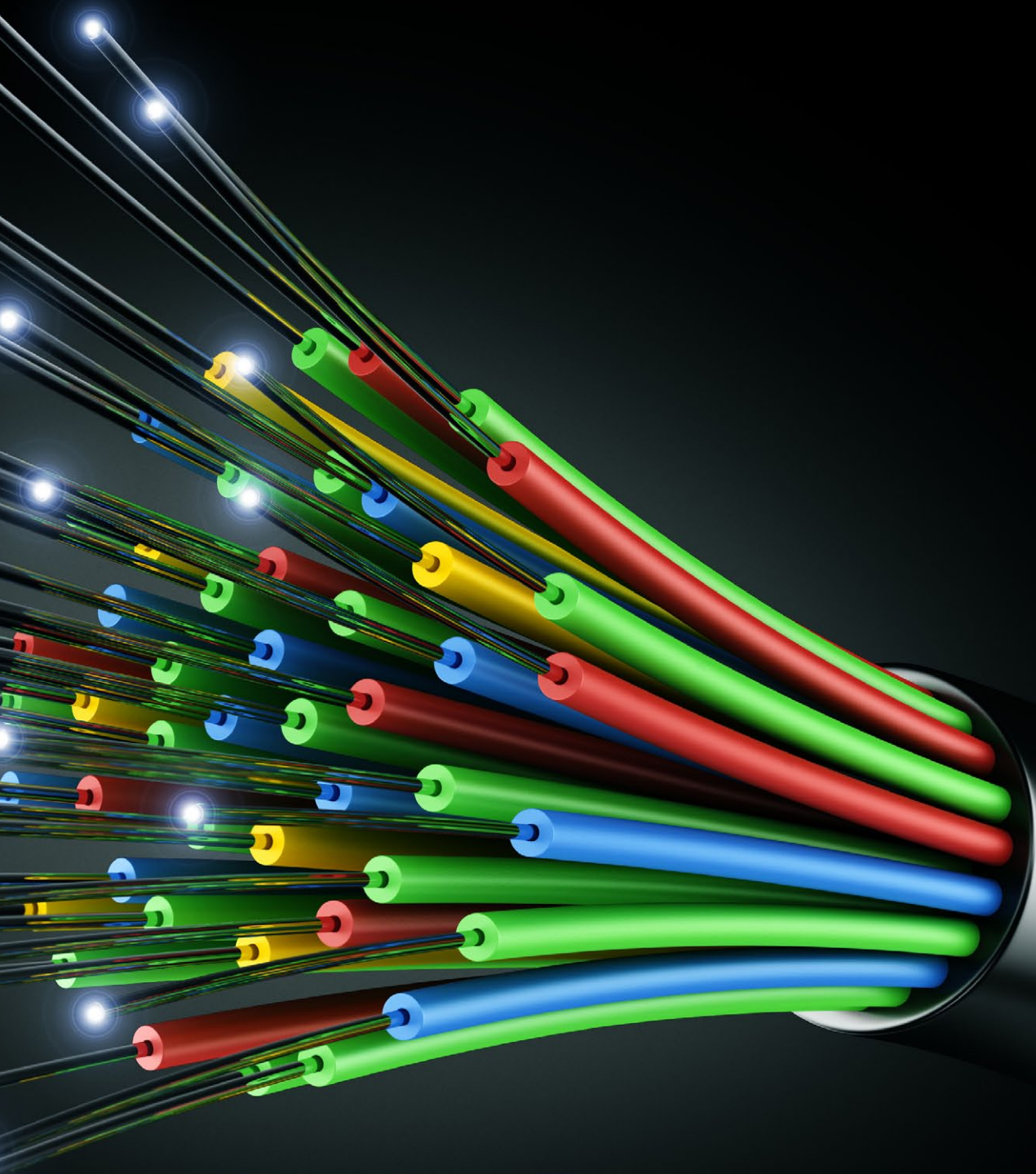


**L'Adsl non basta più:**  
contenuti multimediali  
in alta definizione,  
piattaforme cloud-  
based e proliferazione  
dei dispositivi richiedono  
velocità sempre più  
elevate: la fibra ottica è  
la risposta future-proof.

► Di Simone Zanardi

# FIBRA OTTICA



# L'OFFERTA CRESCCE

**Sul mercato italiano degli accessi Internet a banda larga, la fibra ottica è da anni considerata come una tecnologia di nicchia**, utile in ambito residenziale a pochi utenti prosumer maniaci delle performance velocistiche e per nulla competitiva rispetto alle diffuse Adsl nonostante gli innegabili vantaggi prestazionali. I motivi di questo (pre) giudizio sono molti, a partire dalla storica rete in rame gestita dall'ex-monopolista Telecom Italia e che si è rivelata una comoda testa di ponte verso le linee Adsl, passando per un certa arretratezza nella diffusione di Internet nel nostro Paese nel corso degli scorsi anni, sino ad arrivare a logiche di opportunità e concorrenza seguite dagli operatori del settore e alla obiettiva scarsa domanda da parte degli utenti finali.

Le cose sono mutate nel corso degli ultimi anni. In primo luogo, è cambiato l'approccio a Internet o, per essere più precisi, sono cambiate le applicazioni che sfruttano la rete richiedendo velocità sempre maggiori. Se sino a qualche tempo fa i servizi più esigenti in ambito velocistico erano le videochiamate VoIP o il gioco online, oggi le piattaforme cloud e le applicazioni di streaming video in alta definizione mettono a dura prova anche le Adsl più performanti, soprattutto quando aumenta il numero di utenti connessi contemporaneamente al network locale e il traffico generato da

più linee sulla medesima rete di accesso. Con l'avvento degli standard Ultra Hd e l'ulteriore diffusione del paradigma cloud, questa tendenza è destinata ad accentuarsi nel futuro prossimo.

**Gli operatori non stanno certo a guardare** e, chi prima chi dopo, si sono tutti attivati per mettere a punto o estendere la propria offerta commerciale basata sulla fibra ottica. Nelle prossime pagine analizzeremo le mosse dei quattro provider nazionali nel dettaglio, ma prima di farlo è necessario qualche appunto di carattere tecnologico. Innanzitutto, non tutte le cosiddette connessioni *in fibra* pubblicizzate dagli

operatori si basano unicamente sulla trasmissione ottica, ma in molti casi utilizzano un approccio ibrido fibra/rame per portare la connessione sino alle nostre case.

Da questo punto di vista, possiamo distinguere tre tipi di architettura di rete: la cosiddetta FttH (*Fiber To The Home*) prevede la posa del cablaggio in fibra ottica sino alla casa o all'appartamento dell'utente. Si tratta della tecnologia più performante, ma anche di quella più dispendiosa in termini di investimenti da parte dell'operatore. L'approccio FttDp (*Fiber To The Distribution Point*) porta invece la fibra sino a punto di distribuzione nei pressi dell'utenza

**112 milioni di chilometri**

L'estensione della rete in rame Telecom Italia, contro meno di 5 milioni di km di fibra dello stesso operatore



## SEMPRE PIÙ VELOCI: LA FIBRA OLTRE IL GIGABIT

Come vedremo nelle prossime pagine, le prestazioni delle connessioni in fibra ottica attualmente disponibili in Italia non superano i 100 megabit al secondo (fa eccezione Vodafone che ha già lanciato in due città l'offerta a 300 Mbps). Parlare di connessioni di classe gigabit potrebbe quindi sembrare prematuro, ma in realtà le tecnologie in tal senso sono già state sviluppate e sono disponibili, a livello teorico, agli operatori. La maggior parte delle connessioni odierne sfruttano architetture Fiber To The Cabinet e la tecnologia Vdsl2. Pur restando in ambito ibrido fibra/rame, più precisamente FttDp, la tecnologia G.Fast porta il limite

TECNOLOGIA	MEZZO TRASMISSIVO	VELOCITÀ MASSIMA DOWNLINK/UPLINK (MBPS)	ARCHITETTURA DI RETE
Ng-Pon2	Fibra	40.000/10.000	FttH
Ng-Pon1	Fibra	10.000/2.250*	FttH
Gpon	Fibra	2.500/1.250*	FttH
G.Fast	Fibra + Rame	1.000**	FttDp
Vdsl2	Fibra + Rame	100 / 80	Fttc
Adsl2+	Rame	20 / 1	Doppino
Adsl	Rame	7 / 0,34	Doppino

\*Condivise su un massimo di 50 utenze \*\*Uplink + Downlink





**La posa della fibra fino agli armadi di linea ha interessato numerose città italiane negli ultimi anni.**

finale, coprendo l'ultima tratta, di un massimo di circa 250 metri, con un cablaggio in rame. Da ultimo, esiste l'opzione Fttc (*Fiber To The Cabinet*), in cui la fibra raggiunge l'armadio ripartilinea più vicino alla casa dell'utente finale per poi lasciare il passo al classico doppino in rame. Con questa opzione si possono raggiungere velocità di 100 Mbps per brevi tratte in rame, mentre con un chilometro circa tra cabinet e utente ci si attesta sui 30 Mbps circa.

**In Italia** gli operatori stanno lavorando su tutti i fronti della distribuzione in fibra: come vedremo tra poco, la maggior parte delle attuali offerte si basano sull'architettura Fttc, che offre anche la copertura più capillare, mentre le linee Fttb rappresentano il futuro prossimo delle connessioni a banda larga.

velocistico sino a 1 gigabit al secondo (da ripartire tra downlink e uplink), ma richiede una tratta in rame non superiore ai 250 metri per poter operare con efficienza. Per andare ancora oltre queste velocità, è pressoché indispensabile passare a un'architettura in fibra "pura", ovvero alle connessioni Fiber To The Home. Chiaramente posare la fibra sino al domicilio dell'utente richiede investimenti ben maggiori da parte dell'operatore, ma questo apre la strada a una serie di tecnologie che alzano il limite ben oltre il gigabit per ogni singolo utente, sino ai 40 gigabit al secondo delle connessioni Ng-Pon2.

## I SERVIZI E LA BANDA DOWNSTREAM

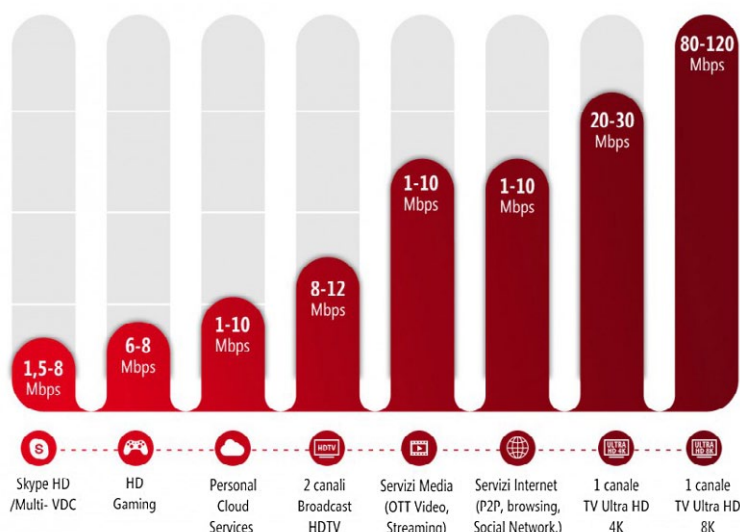


Immagine: Telecom Italia.

## ARCHITETTURE PER IL BROADBAND

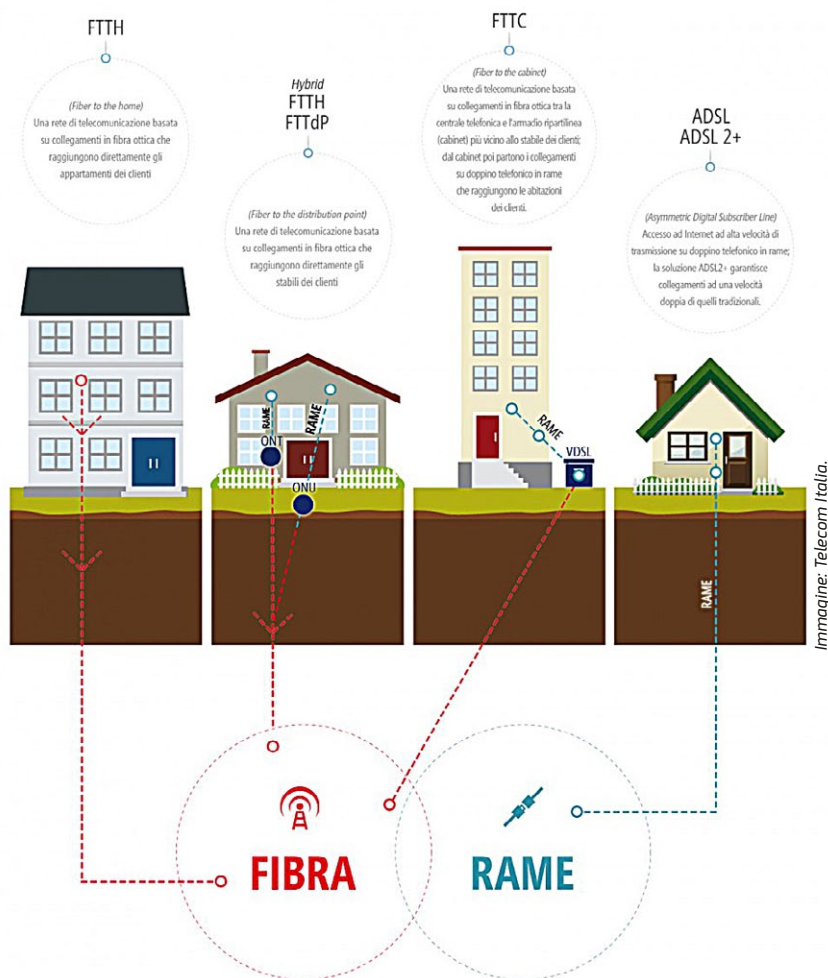


Immagine: Telecom Italia.

# FASTWEB

Internet e telefonate illimitate - ADSL e Fibra ottica

Hai una Partita IVA? Scopri le offerte su misura per te

## SUPERJET

Telefonate illimitate e Internet flat fino a 100 mega!

- ✓ Navigazione Internet illimitata 24 h su 24 fino a 100 Mbit/s
- ✓ Chiamate verso fissi nazionali GRATUITE
- ✓ Chiamate verso tutti i cellulari nazionali INCLUSE
- ✓ Attivazione GRATIS e modem Wi-Fi INCLUSO
- ✓ Corriere della Sera Digital Edition o Gazzetta Gold INCLUSO per 12 mesi

\*Se non sei raggiunto direttamente dalla rete FASTWEB pagherai 32€ per tutta la durata della promozione, successivamente 40€.

Alta Velocità Certificata

Un anno di Corriere della Sera Digital Edition o Gazzetta Gold INCLUSO

da **29€/mese** per 12 mesi anziché 45€\*

L'offerta scade il 24/02

**Verifica copertura**

Preferisci abbonarti parlando direttamente con un nostro operatore? **ti ricontattiamo noi!**

Il servizio è gratuito!

**29€** **25€** **19€** **25€**

Scopri l'offerta

Fastweb, operatore storicamente focalizzato sulla connettività in fibra, offre connessioni a velocità massime di 100 Mbps e punta a coprire con questa tecnologia oltre 100 città italiane entro il 2016.

Operatore storico per quanto riguarda la fibra ottica in Italia, Fastweb ha recentemente presentato il proprio piano di espansione che punta sulla tecnologia Fttc/Fttdp per portare connessioni a banda larga ad almeno 100 Mbps su tutta la propria rete entro il 2020. Attualmente il provider fornisce connettività a circa il 30% della popolazione italiana, sfruttando sia le architetture Fttb che Fttc. In parallelo alla diffusione dei 100 Mbps, Fastweb ha intenzione di effettuare un progressivo inserimento delle nuove linee a 500 Mbps basate sulla tecnologia ibrida G.Fast.

A oggi il network Fastweb offre due livelli prestazionali: la rete *Fibra* fornisce all'utente sino a 20 megabit al secondo in downlink e 10 Mbps in uplink, mentre

la cosiddetta *Ultrafibra*, già attiva in oltre 50 città, porta il tetto in downlink a 100 Mbps. Sul portale Fastweb è disponibile un pratico strumento di verifica della copertura grazie al quale l'utente può indicare il proprio indirizzo per scoprire quale tecnologia e quindi velocità sia effettivamente disponibile presso il domicilio.

Dal punto di vista commerciale, l'offerta Fastweb si articola a partire dal pacchetto *Jet* che a 35 euro Iva inclusa al mese prevede connettività illimitata e chiamate telefoniche verso i numeri fissi nazionali al solo costo dello scatto alla risposta (18 cent). La versione *Superjet* del pacchetto include un servizio telefonico più esteso, con tutte le chiamate verso numeri fissi e mobili nazionali incluse nell'offerta. Da segnalare poi

La rete Ultrafibra offre il massimo delle prestazioni: la verifica online della copertura è immediata e fornisce le configurazioni disponibili presso il domicilio dell'utente.

Complimenti, la tua abitazione è raggiunta dalla rete FASTWEB

## FIBRA fino a 100 Mega

Abbonati all'offerta SUPERJET:

Promo valida fino al **24/02**

☒ **ULTRAFIBRA**  
fino a 100Mbit/s in download e fino a 10 Mbit/s in upload  
Paghi **29 euro al mese per 12 mesi** e successivamente 50 euro al mese (55 euro per l'offerta sottoscritta e 5 euro per l'opzione Ultrafibra)

☐ **FIBRA**  
fino a 20 Mbit/s in download e fino a 10 Mbit/s in upload  
Paghi **29 euro al mese per 12 mesi** e successivamente 45 euro al mese

• L'attivazione è GRATIS  
• Hai il modem Wi-Fi incluso

**Scegli il tuo modem:**

☒ Voglio il modem Technicolor TG589v1 incluso nell'offerta

☐ Voglio il modem FIBRA TOP in offerta a 34€/mese per 24 mesi  
• Wi-Fi dual band 802.11ac  
• Ideale per streaming video HD

**Abbonati Online**

i pacchetti in co-branding con Sky: *Joy* offre a 30 euro al mese connettività dati in fibra (senza opzioni telefoniche) e include 6 mesi del servizio Sky Online, che permette di ricevere la programmazione della piattaforma televisiva digitale direttamente attraverso l'accesso Internet. Il pacchetto *Sky&Fastweb*, infine, prevede un canone di 54 euro e comprende, oltre alle chiamate verso fissi e mobili nazionali, il pacchetto base di Sky con ricezione tramite parabola. In questo caso l'offerta può essere poi personalizzata aggiungendo altri contenuti Sky in base al catalogo dell'operatore televisivo. Tutte le offerte richiedono 5 euro al mese addizionali in caso di utilizzo dell'opzione Ultrafibra, mentre l'installazione è offerta a titolo gratuito da Fastweb.

## FIBRA OTTICA: L'OFFERTA CONSUMER FASTWEB

**FASTWEB**

PACCHETTO	CANONE MENSILE (EURO)	VELOCITÀ MAX. DOWNLINK (MBPS)	VELOCITÀ MAX. UPLINK (MBPS)	TELEFONIA	COSTO ATTIVAZIONE (EURO)	NOTE
<b>Jet</b>	35,00	100*	10	Inclusi fissi nazionali con scatto alla risposta di 18 cent	0	
<b>Superjet</b>	45,00	100*	10	Inclusi fissi e cellulari nazionali	0	
<b>Joy</b>	30,00	100*	10	-	0	Include 6 mesi di Sky Online
<b>Sky&amp;Fastweb</b>	54,00	100*	10	Inclusi fissi e cellulari nazionali	0	Include pacchetto base Sky**

\*Per Ultrafibra (5 euro extra al mese). Fibra classica: 20 Mbps. \*\*Offerta Sky personalizzabile.

Prezzi Iva inclusa. Tariffe al 18/2/2015. Promozioni non indicate. Per dettagli e tariffe aggiornate, fare riferimento al portale Web dell'operatore.

# TELECOM ITALIA

**A**nche Telecom Italia ha da poco annunciato la propria strategia a medio e lungo termine per l'estensione della rete in fibra ottica: nel triennio 2015-2017 quasi 3 miliardi di euro saranno investiti per estendere copertura e prestazioni della rete di accesso a banda larga fissa, con una forte componente dedicata in particolare alla tecnologia Fiber To The Home. Nei piani del colosso delle telecomunicazioni la fibra ottica dovrebbe raggiungere il 75% della popolazione entro il 2017. Attualmente la rete in fibra di Telecom Italia copre circa 125 comuni.

Il pacchetto base è *Internet Fibra* e offre a 44,90 euro Iva inclusa al mese una velocità massima in downlink di 30 megabit al secondo, mentre le prestazioni in uplink si attestano su di un massimo di 3 megabit al secondo. Oltre alla connettività dati di base, il pacchetto include agevolazioni per le comunicazioni telefoniche: le chiamate verso numeri fissi nazionali sono addebitate con il solo scatto alla risposta di 16,13 centesimi di euro, mentre quelle verso i cellulari a numerazione italiana costano 19,15 centesimi di euro al minuto. Oltre al canone mensile, si deve tenere in considerazione un costo di attivazione

**La rete Telecom Italia in fibra fornisce velocità sino a 30 megabit al secondo. La versione a 100 Mbps è prevista per il momento solo nella città di Milano.**

di 99 euro Iva inclusa, comune a tutti i pacchetti dell'offerta. Prestazioni identiche a *Internet Fibra* anche per l'opzione *Tutto Fibra* che però include anche chiamate illimitate verso numeri fissi e mobili nazionali a fronte di un canone mensile di 54,90 euro. Nelle zone in cui la tecnologia lo consente (al momento in cui scriviamo solo nella città di Milano), *Tutto Fibra* è disponibile anche in versione *Plus*: in

questo caso cambiano le velocità di punta dell'offerta che salgono a 100 megabit al secondo in downlink e 10 Mbps in uplink. Invariati i servizi telefonici. Sul portale dell'operatore è possibile verificare che tipo di servizio è disponibile presso il proprio domicilio, indicando un numero di telefono di riferimento o un indirizzo al numero civico.

A margine delle opzioni di connettività in fibra, segnaliamo che nel corso dell'anno vedrà attuazione il recente accordo tra Telecom e Sky che prevede la fornitura al pubblico dell'offerta Sky attraverso la rete in fibra dell'operatore telecom, in modo di fatto analogo a quanto già avviene con Fastweb. I programmi Sky saranno veicolati attraverso il decoder MySky Hd e una comunicazione basata su IP.



Nel corso del 2015 gli utenti Telecom Italia potranno usufruire dei contenuti Sky veicolati attraverso la rete IP e il decoder MySky Hd.

## FIBRA OTTICA: L'OFFERTA CONSUMER TELECOM ITALIA



PACCHETTO	CANONE MENSILE (EURO)	VELOCITÀ MAX. DOWNLINK (Mbps)	VELOCITÀ MAX. UPLINK (Mbps)	TELEFONIA	COSTO ATTIVAZIONE (EURO)
<b>Internet Fibra</b>	44,90	30	3	Inclusi fissi nazionali con scatto alla risposta di 16,13 cent. Cellulari nazionali a 19,15 cent/min.	99,00
<b>Tutto Fibra</b>	54,90	30	3	Inclusi fissi e cellulari nazionali	99,00
<b>Tutto Fibra Plus</b>	54,90	100	10	Inclusi fissi e cellulari nazionali	99,00

Prezzi Iva inclusa. Tariffe al 18/2/2015. Promozioni non indicate. Per dettagli e tariffe aggiornate, fare riferimento al portale Web dell'operatore.



# VODAFONE

Alla fine dello scorso anno, Vodafone ha scosso il settore dell'accesso a banda larga con l'annuncio dei primi servizi a 300 megabit al secondo offerti sul territorio italiano. Prestazioni così elevate sono inizialmente disponibili sul solo territorio di Milano e Bologna a partire dalla struttura in fibra posata da Metroweb. In particolare, la fibra a 300 Mbps è fornita al 40% della popolazione meneghina, quella attualmente coperta dalla rete in fibra ottica dell'operatore. Entro la fine del 2015, Vodafone ha promesso di estendere la copertura milanese all'80% dei cittadini, pari a circa 600.000 domicilia. Su Bologna sono invece 40.000 le abitazioni coperte, che dovrebbero diventare 160.000 entro la fine dell'anno. La tecnologia a 300 Mbps in downlink (e 20 Mbps in uplink) è di tipo FttH (Fiber To The Home) e prevede quindi la stesura della fibra ottica sino al domicilio dell'utente finale. Laddove la tecnologia a 300 Mbps non è disponibile, Vodafone offre due tagli di velocità inferiori: 100 megabit al secondo in downlink con 20 Mbps in uplink sono

Vodafone propone già a catalogo offerte in fibra a ben 300 Mbps. La rete è in continua espansione.

Lo strumento di verifica online della copertura segnala in modo automatico la velocità massima raggiungibile presso l'indirizzo indicato.

attivi in 6 città (Cinisello Balsamo, Imola, Novara, Sesto San Giovanni, Settimo Torinese, Treviso), mentre i più classici 30 Mbps in downlink e 3 Mbps in Uplink sono disponibili in quasi 100 comuni attraverso l'architettura ibrida Fiber To The Cabinet. Per conoscere quale siano le velocità realmente disponibili presso il vostro domicilio potete sfruttare lo strumento di verifica disponibile sul portale Vodafone, inserendo indirizzo o numero telefonico di riferimento.

A prescindere dalle prestazioni velocistiche, l'offerta commerciale si declina su due pacchetti: *Super Fibra* è la soluzione focalizzata sul traffico dati e a 36 euro al mese Iva inclusa offre connettività Internet illimitata e telefonate verso numeri nazionali fissi e mobili con un costo alla risposta di 19 centesimi di euro senza ulteriori addebiti. Il costo di attivazione ammonta a 99 euro Iva inclusa.

Il pacchetto *Super Fibra Family* è invece disponibile a 44 euro Iva inclusa al mese (più 99 euro di attivazione); rispetto

all'offerta base include anche chiamate telefoniche illimitate verso numeri nazionali fissi e mobili. Entrambe le soluzioni Vodafone in Fibra ottica comprendono poi 1 gigabyte al mese di Internet Mobile, fruibile attraverso la rete cellulare dell'operatore mobile. Contestualmente alle nuove offerte di connessione in banda larga, Vodafone ha lanciato il suo nuovo router di proprietà, battezzato Vodafone Station Revolution: oltre a permette la condivisione della connessione a banda larga sia su reti in fibra sia sulle più classiche Adsl, la nuova Vodafone Station integra uno switch Gigabit Ethernet e un punto di accesso Wi-Fi conforme allo standard 802.11ac per connessioni locali con e senza fili a velocità nell'ordine del gigabit al secondo. Il Wi-Fi opera inoltre sulla doppia banda di frequenza a 2,4 e 5 GHz per ridurre le interferenze, mentre attraverso l'apposita app si possono trasformare gli smartphone connessi alla Station in veri e propri cordless domestici.

## FIBRA OTTICA: L'OFFERTA CONSUMER VODAFONE



PACCHETTO	CANONE MENSILE (EURO)	VELOCITÀ MAX. DOWNLINK (MBPS)	VELOCITÀ MAX. UPLINK (MBPS)	TELEFONIA	COSTO ATTIVAZIONE (EURO)	NOTE
<b>Super Fibra</b>	36,00	300	20	Inclusi fissi e cellulari nazionali con scatto alla risposta 19 cent	99,00	Incluso 1 GB/mese di Internet mobile
<b>Super Fibra Family</b>	44,00	300	20	Inclusi fissi e cellulari nazionali	99,00	Incluso 1 GB/mese di Internet mobile

Prezzi Iva inclusa. Tariffe al 18/2/2015. Promozioni non indicate. Per dettagli e tariffe aggiornate, fare riferimento al portale Web dell'operatore.

# WIND INFOSTRADA

**L'**offerta in fibra ottica di Wind Infostrada è al momento limitata alla città di Milano. Abbiamo comunque deciso di includere l'operatore nella nostra rassegna trattandosi di un provider che opera a livello nazionale con le proprie soluzioni a banda larga su Adsl.

Lanciate ufficialmente nel giugno del 2013, le soluzioni per l'accesso residenziale in fibra ottica di Infostrada si basano sulla struttura fisica di Metroweb che con i suoi 375.000 km di fibra costituisce la più estesa rete ottica metropolitana in Europa. Sul portale Web di Infostrada è disponibile un tool per la verifica immediata della copertura che però non tiene conto dell'offerta in fibra ottica ma solo di quella Adsl. Una mappa della copertura milanese è comunque disponibile sul sito Metroweb, mentre per informazioni dettagliate sul vostro domicilio potete rivolgervi a un punto vendita Wind o chiamare il numero di assistenza Wind/Infostrada 159.

**Il profilo base Infostrada Absolute Fibra** è offerto in promozione a 19,95 euro Iva inclusa al mese invece che agli standard 34,72 euro. Oltre alla connettività Internet, include chiamate telefoniche verso i numeri fissi nazionali al costo del solo scatto alla risposta, pari a 18,15 centesimi di euro. Le prestazioni massime nominali offerte dall'operatore sono pari a 20 Mbps in downlink e 10 Mbps in uplink, ma con 5 euro in più al mese si può incrementare la velocità massima in downlink sino a 100 Mbps (resta invece invariato il limite di uplink).

SEI PRONTO A VIAGGIARE CON LA FIBRA DI INFOSTRADA A TUTTA VELOCITÀ?

Tutto il resto sembrerà più lento.

**TUTTA LA VELOCITÀ CHE HAI SEMPRE CERCATO**

Con Fibra, navigare in Internet è diventato più semplice e veloce. Il segnale, trasmesso attraverso impulsi luminosi, rende la tua connessione immunita a variazioni climatiche o eventuali disturbi elettrici. Inoltre garantisce performance elevate e una trasmissione stabile anche a grandi distanze.

Sarà tutta un'altra storia.

**LO SCATTO CHE NON TI ASPETTAVI**

Con Fibra le emozioni non hanno mai fine. Scarica e goditi la magia dei tuoi film in 3D e HD e naviga contemporaneamente su tutti i tuoi dispositivi. Archivia le tue foto e i tuoi file musicali nel cloud e rivivi ogni tuo momento preferito quando vuoi. Inoltre, gioca online e divertiti a sfidare i tuoi amici.

Tutto questo a una velocità strepitosa!

SCEGLI L'OFFERTA PER TE

**ABSOLUTE FIBRA**  
PER NAVIGARE A CASA

FIBRA fino a 20 MEGA  
CHIAMATE 18,15 cent verso TUTTI  
**19,95€/mese** invece di 34,72€  
CON 5€ IN PIÙ AL MESE FINO A 100 MEGA  
SCOPRI DI PIÙ

**ALL INCLUSIVE UNLIMITED FIBRA**  
PER CHIAMARE E NAVIGARE A CASA

FIBRA fino a 20 MEGA  
CHIAMATE ILLIMITATE verso TUTTI  
**29,95€/mese** invece di 34,72€  
CON 5€ IN PIÙ AL MESE FINO A 100 MEGA  
SCOPRI DI PIÙ



L'offerta in fibra di Wind-Infostrada è attualmente limitata alla città di Milano. La velocità massima offerta è di 100 Mbps.

Per chi desidera un'offerta più completa anche in ambito telefonico, Infostrada propone poi il pacchetto *All Inclusive Fibra*. In questo sono incluse tutte le chiamate verso i numeri fissi e mobili nazionali e il canone in promozione sale a 29,95 euro Iva inclusa (contro gli standard 55,40). Identiche all'offerta Absolute le velocità di downlink e uplink,

la prima delle quali può essere portata a 100 megabit al secondo con una maggiorazione del canone di 5 euro. Tutti i pacchetti sin qui citati prevedono poi un costo di attivazione di 96 euro Iva inclusa. Al momento in cui scriviamo Wind Infostrada non ha ancora comunicato ufficialmente ulteriori piani di sviluppo della rete in fibra su altre città italiane.

## FIBRA OTTICA: L'OFFERTA CONSUMER WIND INFOSTRADA

**INFOSTRADA**

PACCHETTO	CANONE MENSILE (EURO)	VELOCITÀ MAX. DOWNLINK (MBPS)	VELOCITÀ MAX. UPLINK (MBPS)	TELEFONIA	COSTO ATTIVAZIONE (EURO)
<b>Absolute Fibra</b>	19,95	20	10	Inclusi fissi nazionali con scatto alla risposta di 18,15 cent	96,00
<b>Absolute Fibra 100 Mega</b>	24,95	100	10	Inclusi fissi nazionali con scatto alla risposta di 18,15 cent	96,00
<b>All Inclusive Fibra</b>	29,95	20	10	Inclusi fissi e cellulari nazionali	96,00
<b>All Inclusa Fibra 100 Mega</b>	34,95	100	10	Inclusi fissi e cellulari nazionali	96,00

Prezzi Iva inclusa. Tariffe al 18/2/2015. Promozioni non indicate. Per dettagli e tariffe aggiornate, fare riferimento al portale Web dell'operatore.