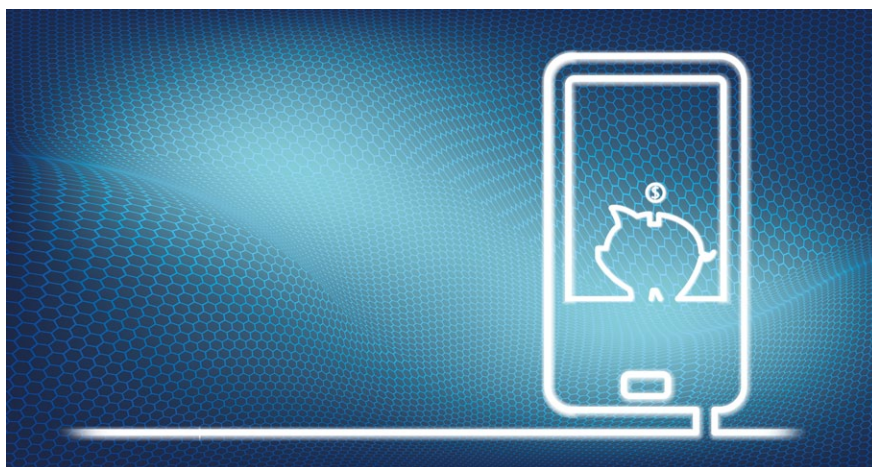


# Mobile & Wireless

Di Simone Zanardi



## Smartphone: controllare il traffico dati

**L**e applicazioni per smartphone sono sempre più ricche ed esigenti in termini di dati trasmessi sulla rete; i plafond offerti dagli operatori che sino a pochi mesi fa potevano sembrare più che sufficienti per gestire la connettività da rete cellulare si stanno rivelando in realtà a volte limitanti per l'utilizzo, anche medio, di un dispositivo mobile.

Tenere sotto controllo i consumi è quindi operazione indispensabile per gli utenti che non vogliano incorrere in spiacevoli sorprese sulla bolletta, ma nemmeno rimanere senza traffico a disposizione in momenti cruciali. Quando si viaggia all'estero poi, il traffico in roaming è spesso escluso dal plafond di base, e richiede quindi ulteriori attenzioni sia in termini di monitoraggio che di utilizzo.

I maggiori sistemi operativi per

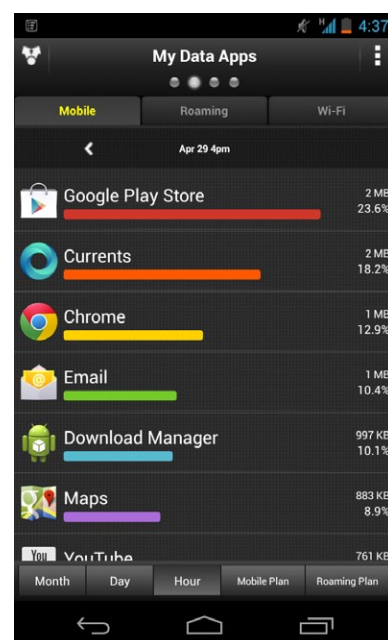
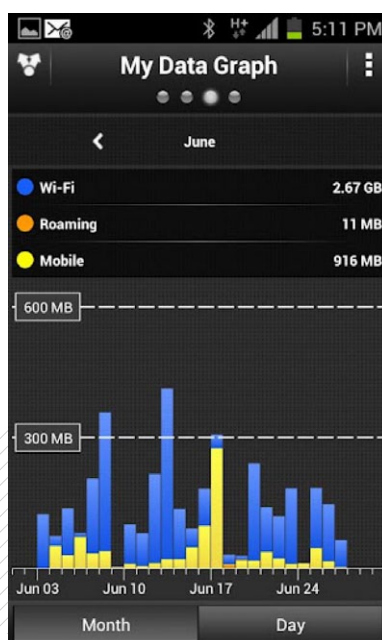
smartphone offrono strumenti di controllo del traffico integrati, ma per godere di funzioni aggiuntive e una personalizzazione maggiori potete ricorrere ad alcune interessanti applicazioni di terze parti. Di seguito vi proponiamo quattro utility disponibili per sistemi Android e iOS, gratuite o dal costo estremamente ridotto, ideali

*Per evitare di avere spiacevoli sorprese sulla bolletta, potete sfruttare alcune app di monitoraggio delle connessioni mobili.*

per gestire al meglio il traffico dati sul vostro apparato mobile.

**My Data Manager** è una utility gratuita disponibile per smartphone Android e iOS. Oltre al classico monitoraggio del traffico, ripartito in utilizzo su reti Wi-Fi, mobile dell'operatore base e mobile in roaming, permette di approntare degli alert automatici attivati quanto ci si avvicina ai limiti impostati, oltre a controllare il volume dati cumulativo in caso di piani dati condivisi tra più utenti e dispositivi. Il sistema di monitoraggio consente inoltre di tenere traccia del consumo delle singole applicazioni, identificando in questo modo quali siano i software che contribuiscono maggiormente all'erosione del plafond. My Data Manager conserva infine un registro storico che tiene traccia dei consumi nel corso del tempo.

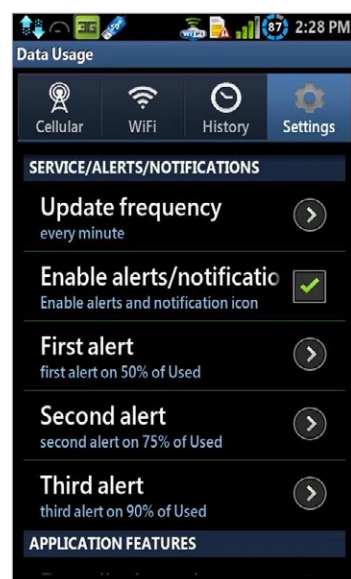
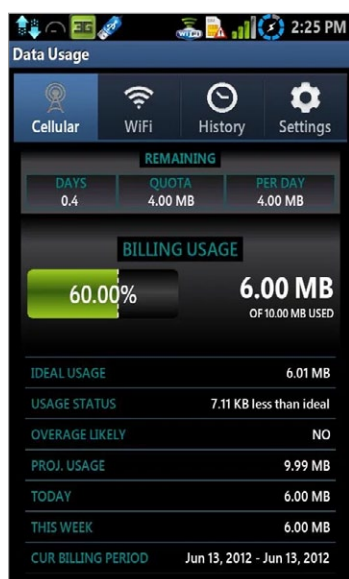
My Data Manager permette di monitorare il traffico separando reti Wi-Fi, cellulare e roaming dati, oltre a fornire un dettaglio sui consumi delle singole applicazioni.



Analoghe funzioni per **Data Usage**, una utility disponibile gratuitamente per sistemi Android e a 99 centesimi per iOS. Estremamente personalizzabile, consente di definire quote limite a livello giornaliero, settimanale o mensile, di indicare il tipo di contratto sottoscritto con l'operatore tra pre-pagato o a canone fisso, di separare le quote relative alle connessioni cellulari, Wi-Fi e in roaming. Il sistema di predizione dei consumi permette di stimare i costi in base al corrente impiego delle connessioni dati e calcola l'utilizzo ideale dello smartphone per rispettare le quote impostate. Per i sistemi iOS è disponibile, come acquisto in-app separato a 99 centesimi, un pratico widget installabile nel pannello di notifica.

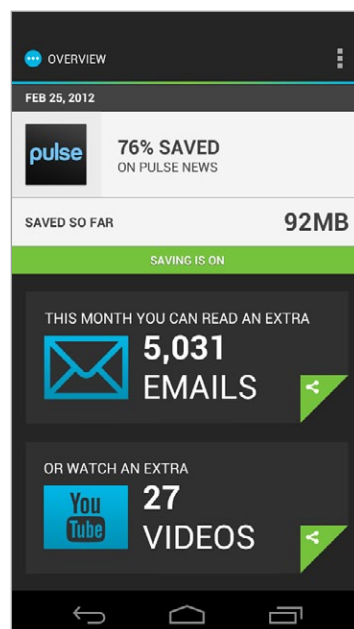
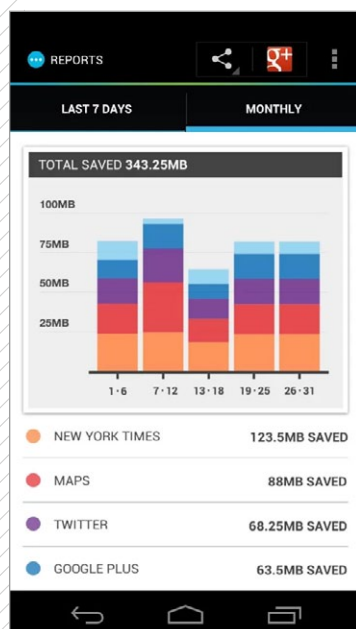
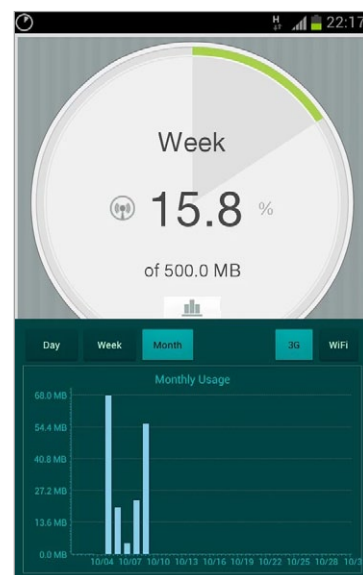
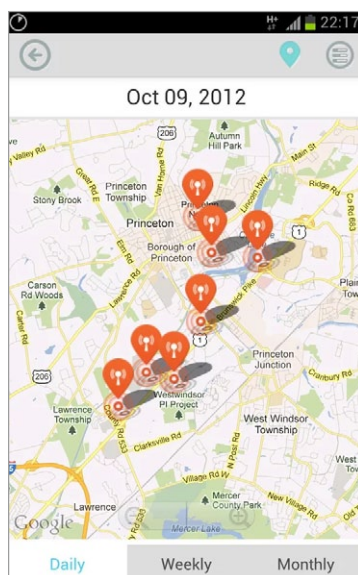
Interessante anche la geolocalizzazione di **DataWiz**: questa app, disponibile gratuitamente per sistemi Android e iOS, offre le consuete funzioni di monitoraggio dei dati trasmessi con tanto di predizione del consumo futuro e preciso calcolo di quello presente in tempo reale. La sua peculiarità risiede però nella registrazione dei dati di consumo in abbinamento alla posizione rilevata dall'apparato Gps dello smartphone e delle reti Wi-Fi a cui esso si collega. In questo modo l'utente può verificare quali siano i luoghi in cui consuma più traffico e agire di conseguenza. Non mancano un sistema di alert automatico in caso di raggiungimento delle soglie impostate e un sistema storico basato su grafici.

**Onavo Extend** permette all'utente di risparmiare dati in transito attraverso una serie di procedure che l'app esegue in background: in primo luogo, tutto il traffico in transito attraverso le reti mobili viene automaticamente veicolato verso i server Onavo che eseguono una compressione dei dati per ridurre il volume dei contenuti; è prevista anche una piattaforma di caching che evita il caricamento di immagini già presenti nella memoria del sistema. Altro meccanismo di riduzione del traffico è il caricamento delle immagini dalle pagine Web solo quando si scorre verso di esse. L'applicazione consente di risparmiare traffico anche quando si inviano e condividono immagini verso il Web; può essere disattivata automaticamente in caso di connessione su reti Wi-Fi e dispone di un sistema di monitoraggio integrato che mostra in tempo reale quanti dati si sono risparmiati su ogni applicazione. Onavo Extend è disponibile gratuitamente per sistemi Android e iOS.



Data Usage tiene traccia dei consumi in tempo reale e segnala l'utilizzo ideale che l'utente dovrebbe mantenere in base al suo piano dati o ai parametri impostati.

DataWiz abbinava i dati di consumo alla posizione rilevata con il Gps e alle reti Wi-Fi a cui ci si connette. I limiti possono essere impostati su base giornaliera, settimanale o mensile.



Onavo Extend comprime le immagini in transito e sfrutta altri accorgimenti per ridurre il traffico dati sulle reti cellulari. Il sistema di reportistica indica i risparmi sulle singole app.