

Il mouse pensato per i progettisti Cad

Compagno ideale di un mouse 3D, CadMouse è pensato per un uso intenso e professionale.

Di Nicola Marttello



3Dconnexion è famosa per i suoi mouse 3D, dispositivi pensati per ruotare in tutte le direzioni gli oggetti 3D costruiti e visualizzati con i software di modellazione tridimensionale. Il mouse 3D è destinato a lavorare insieme a un mouse tradizionale qualsiasi (il primo sotto la mano sinistra, il secondo sotto la destra), ma, per offrire una soluzione completa, 3Dconnexion propone adesso un proprio mouse 2D, di caratteristiche (e prezzo) professionali.

CadMouse, indirizzato ai professionisti del Cad, integra un sensore laser dalla precisione di 8.200 dpi con una frequenza di lettura della posizione regolabile tra 125 e 1.000 Hz. Il guscio superiore, sagomato per la mano destra, ha una copertura bi-zona: gomma nelle zone di appoggio di pollice e mignolo, plastica satinata nelle aree per le altre dita. La rotella è grande, larga e gommatata. Le dimensioni e il peso dell'oggetto sono imponenti (128 x 80 x 44 millimetri per 130 grammi),

con la forma studiata per garantire la massima ergonomicità: l'appoggio del palmo e delle dita è ottimo. Anche la scorrevolezza è molto buona, merito degli ampi piedini in teflon.

In mezzo ai consueti tasti destro e sinistro è situato un tasto centrale, da usare in alternativa a quello della rotella e assai più comodo da premere.

Due pulsanti laterali a sinistra (per il pollice) servono di default per lo zoom (con i software Cad) oppure per scorrere la cronologia del browser. Un tasto centrale prima della rotella fa apparire di default un menu radiale a quattro spicchi, per l'accesso rapido ad altrettante funzioni di uso più frequente. Le voci nel menu cambiano in funzione del programma attivo e sono personalizzabili.

Grazie al driver 3DxWare 10 – lo stesso dei Mouse3D – è possibile non solo impostare i parametri di base del mouse

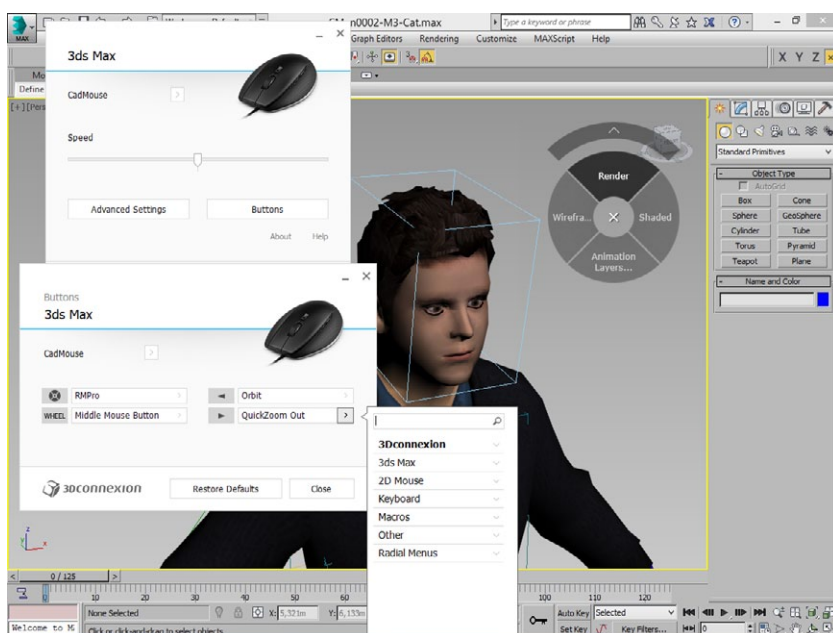
ma anche personalizzare quattro dei sette pulsanti. I tasti impostabili sono i due laterali, quello della rotella e il pulsante centrale prima di questa. A ciascuno è possibile assegnare un comando da tastiera, una macro, un tasto funzione e così via. Queste impostazioni sono specifiche per ogni applicativo.

Nelle nostre prove abbiamo apprezzato la forma ergonomica di CadMouse, che riempie bene il palmo e i cui tasti principali risultano posizionati proprio sotto le dita nella loro posizione naturale. Anche la rotella è facile e comoda da azionare. Peccato per la posizione del tasto centrale prima

della rotella: è situato troppo vicino al palmo e per premere è necessario staccare la mano o piegare e sollevare molto il dito medio. Un altro aspetto, potenzialmente critico, è la massa del mouse, che all'inizio e alla fine dei movimenti fa sentire la sua inerzia e che quindi richiede più forza per lo spostamento rispetto a un comune mouse da 70 grammi. In compenso i movimenti sono molto precisi, lo scorrimento è ottimo e i tasti forniscono un feedback perfetto. Completa il quadro positivo la possibilità di programmare parte dei tasti, l'ideale per velocizzare l'attivazione delle funzioni usate più di frequente.

Compagni sul lavoro

Il CadMouse nasce come compagno di lavoro ideale di un mouse 3D



Il driver di CadMouse permette di regolare sia i parametri di base sia le funzioni associate ai tasti programmabili. A destra è visibile il menu radiale specifico del programma attivo.

**3Dconnexion
CADMOUSE**

Euro **120,78** Iva inclusa

**VOTO
9,0**

+ PRO

Molto ergonomico e preciso • Tasti personalizzabili • Costruzione molto curata

- CONTRO

Scomodo il tasto centrale prima della rotella • Non adatto ai mancini • Prezzo elevato

Produttore: 3Dconnexion,
www.3dconnexion.com