

### GLI STICK DI INCHIOSTRO SOLIDO

unici consumabili da sostituire, sono numerati e sagomati per evitare errori di inserimento, non sporcano e possono essere aggiunti nell'apposito cestello anche durante la stampa. Facili da sostituire, generano pochissimo materiale di scarto non tossico e smaltibile come rifiuto comune.



Di **Marco Martinelli**

# Inchiostro solido, per stampe perfette

*Testi precisi, colori brillanti, buone prestazioni e costi accessibili, per gli uffici che rispettano l'ambiente.*

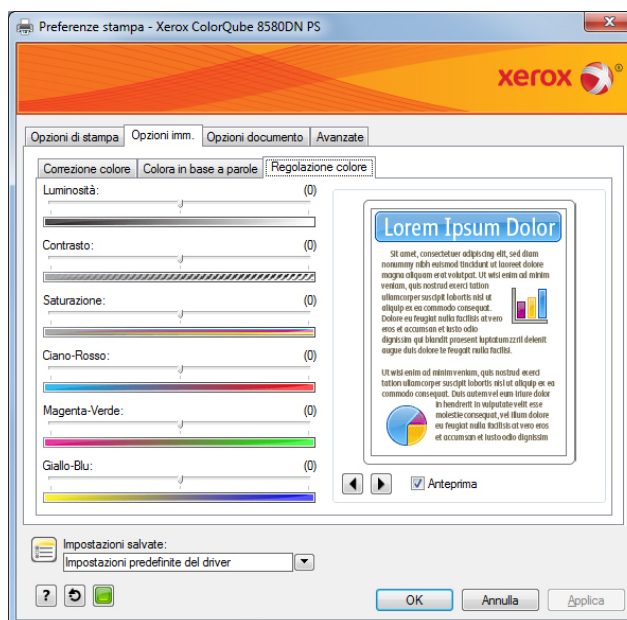
**P**resentata nell'ultimo trimestre dello scorso anno, la ColorQube 8580 è un'unità di stampa dedicata alle piccole e medie imprese che richiedono un'alta resa qualitativa in bianco/nero e a colori, pur rimanendo entro budget limitati. Disponibile in due versioni differenziate unicamente dalla presenza del duplex (opzionale nella 8580N e di serie in quella DN), questa ColorQube sostituisce il modello 8570 e rappresenta la nuova entry level della linea di prodotti basati sulla tecnologia *solid ink* proprietaria di Xerox, acquisita da Tektronix agli inizi del 2000. Si tratta di un sistema ormai ampiamente consolidato e affinato nel corso degli anni, che può essere inteso come una sorta di ibrido tra le tecnologie di stampa inkjet a inchiostri liquidi e quelle laser basate sull'impiego di toner.

In estrema sintesi, al posto delle consuete cartucce o taniche di inchiostri le ColorQube utilizzano degli stick di inchiostri solidi a base di resina pigmentata – sostanzialmente simili a dei pastelli – che durante il processo di stampa vengono fusi e veicolati

attraverso le testine su un tamburo cilindrico di trasferimento che imprime l'immagine sul supporto cartaceo. Il contatto con il substrato provoca l'immediato raffreddamento e la solidificazione dell'inchiostro, prevenendo così fenomeni di strisciature o sbavature. La tecnologia *solid ink* presenta alcuni indiscutibili benefici sia sul piano prestazionale sia a livello

generale, poiché riesce a coniugare efficacemente i pregi dell'inkjet con il laser, minimizzando gli aspetti negativi di entrambi i sistemi.

L'impatto ambientale, dell'inchiostro solido, è minimo. Grazie alla totale assenza di rifiuti tossici da smaltire, gli stick vengono pressoché interamente consumati durante la stampa, lasciando un minimo residuo, eliminabile come rifiuto comune. Inoltre gli inchiostri, costituiti da blocchetti di ridotte dimensioni – ma in grado di assicurare un'elevata autonomia di stampa – hanno un minor impatto ambientale consentendo di ridurre l'imballo fino al 90 %, a beneficio dell'intera catena distributiva e di



Il driver di stampa della ColorQube è ricco di opzioni, sia per l'impostazione del layout di pagina sia per la taratura dei colori, effettuabile anche sfruttando l'esclusiva funzione Color by Word.

Il Webserver interno della Xerox consente il monitoraggio dettagliato di tutte le operazioni e funzioni da qualsiasi postazione remota.



## PRESTAZIONI

Velocità di stampa dichiarata (monocr.)	30 ppm
Velocità di stampa dichiarata (colori)	30 ppm
Tecnologia di stampa	solid ink
Microsoft Word – solo testo – 1 pag.	0:09 / 6,7
Micr. Word – solo testo – 12 pag.	0:44 / 16,4
Micr. Word – testo e grafica – 1 pag.	0:09 / 6,7
Micr. Word – testo e grafica – 12 pag.	0:46 / 15,7
Microsoft Excel – 2 pag.	0:12 / 10,0
Microsoft Powerpoint – 6 pag.	0:30 / 12,0
Microsoft Powerpoint – 20 pag.	1:27 / 13,8
Microsoft Publisher – 1 pag.	0:10 / 6,0
Corel CorelDraw – 1 pag.	0:09 / 6,7
Adobe Photoshop – 1 pag.	0:30 / 2,0
Adobe Acrobat – testo e graf. – 4 pag.	0:24 / 10,0
Adobe Acrobat – testo e graf. – 30 pag.	1:45 / 17,1
Adobe Acrobat – tesi di laurea – 106 pag.	5:38 / 18,8
<b>Tempo Totale</b>	<b>12:33</b>

I risultati sono espressi in minuti:secondi / pagine al minuto

stoccaggio. Sul piano tecnico, la ColorQube 8580DN si caratterizza per il motore in grado di raggiungere il picco delle 51 ppm in modalità *Colore veloce* (che scendono a 30 ppm in modalità standard), con un output fino a 2.400 dpi, risoluzione massima ottenuta attraverso l'algoritmo d'interpolazione proprietario Xerox *FinePoint*. Il ciclo di funzionamento massimo può raggiungere 85.000 pagine mensili non continuative, mentre il volume di stampa medio mensile consigliato è compreso tra le 1.000 e le 8.000 copie. Per massimizzare la produttività è possibile espandere la sezione di alimentazione della carta, aumentando la capienza standard di 625 fogli

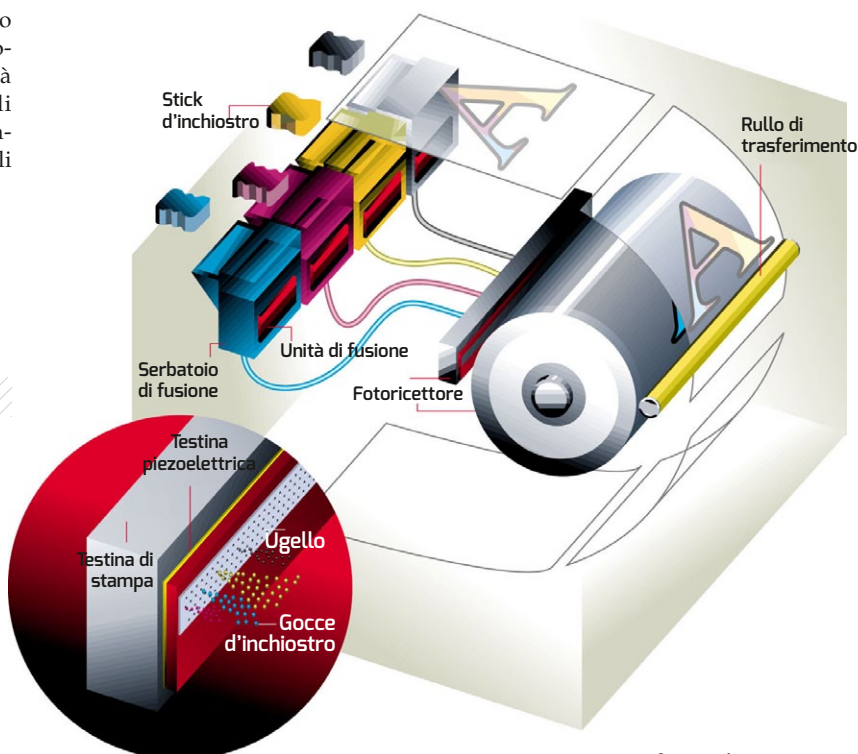
(525 nel cassetto più 100 nel vassoio multifornato) mediante l'aggiunta di vassoi opzionali – fino a un massimo di tre – per un volume complessivo pari a 2.200 fogli.

La dotazione di serie comprende inoltre il duplex, le porte di comunicazione Usb 2.0 e Fast Ethernet e un pannello di controllo con display Lcd, di dimensioni ridotte ma comunque sufficiente per amministrare funzioni e opzioni

principali. Per incrementare la versatilità della stampante sono disponibili dei kit di produttività opzionali (memoria Ram e disco Ssd) che aggiungono o potenziano funzioni quali, per esempio, la fascicolazione dei lavori, la stampa protetta e l'archiviazione di font e moduli.

L'installazione iniziale dell'unità è molto semplice, sia sul versante hardware sia software. Il primo passaggio

La tecnologia solid ink può essere vista come un ibrido tra inkjet e laser. Da queste due tecnologie cerca di ereditare i pregi e minimizzare i difetti. Migliore gestione dei consumabili, ridotto impatto ambientale, qualità di stampa costante anche su carta normale o riciclata ne costituiscono i principali vantaggi.



consiste nel connettere la stampante al Pc o in rete, accenderla e sollevare il portello superiore dell'unità per accedere al cestello dei consumabili, inserirvi le quattro "mattonelle" di inchiostro solido – sagomate e numerate per impedire qualsiasi errore – e attendere i minuti necessari per raggiungere la temperatura di fusione degli stick. Conclusa questa fase si avvia la procedura guidata contenuta nel Cd di setup, che in presenza di una connessione Internet attiva provvede anche a scaricare gli aggiornamenti di driver e utility. Nella modalità predefinita la stampante lavora in PostScript 3, ma è previsto anche l'utilizzo del Pcl 5: entrambi i driver implementano una ricca dotazione di funzioni, sia relative al layout di pagina sia alle regolazioni del colore con simulazioni approvate da Pantone, tecnologia di correzione Xerox e opzione esclusiva *Color by Word*, che facilita la modifica dei toni semplicemente scegliendo le variazioni da apportare da un pratico elenco a tendina.

Nei test di laboratorio, sul piano delle prestazioni la Xerox ha ottenuto risultati molto positivi sia per efficienza e velocità di stampa sia per qualità delle copie. La rilevazione dei tempi è stata effettuata prevalentemente utilizzando il driver PostScript nella modalità predefinita *Qualità avanzata*, per la quale il produttore dichiara una velocità di punta pari a 19 ppm: in queste condizioni la ColorQube ha sostanzialmente confermato il dato fornito arrivando a 17,1 ppm e 18,8 ppm nella stampa di due pdf rispettivamente da 30 e 106 pagine. La ristampa del secondo documento in modalità standard ha confermato i dati di targa anche con questa impostazione, sfiorando le 30 ppm dichiarate con una prestazione



effettiva di 27,9 ppm. Da segnalare l'efficienza del duplex: con il documento di 12 pagine di Word, per esempio, la velocità di stampa in Qualità avanzata è diminuita appena da 16,4 ppm per singolo lato a 15 ppm in fronte/retro. I testi prodotti dalla Xerox sono risultati estremamente precisi, con caratteri assimilabili a una stampa laser e totalmente privi di tracce di striature o sbavature ai bordi, a vantaggio dell'ottima leggibilità anche con font di dimensioni minime. Pressoché perfetta la resa del nero, confermata anche nel test monocromatico di CorelDraw che ha evidenziato densità, contrasto e distribuzione omogenee; positive anche le valutazioni della scala dei grigi – riprodotta con gradualità fino agli estremi di gamma – e del pattern al 50% di nero, uniforme e privo di difetti. Come prevedibile, nella grafica a colori

**XEROX  
COLORQUBE  
8580DN**

**VOTO  
8,0**

Euro **1.074,76** Iva inclusa

*Stick solid ink: CMY (4.400 pagine) (n° 2 stick per colore) euro 166,59 - nero (4.300 pagine) (n° 2 stick) euro 111,07- nero alta capacità (8.600 pagine) (n° 2 stick) euro 166,59. Prezzi Iva inclusa.*

**+ PRO**

Qualità di stampa • Autonomia di carta e consumabili • Minima richiesta di manutenzione

**- CONTRO**

Rumorosità dell'alimentatore della carta

**Produttore:** Xerox, [www.xerox.it](http://www.xerox.it)

la ColorQube ha dato il meglio producendo elaborati di grande impatto visivo, ben contrastati e caratterizzati da toni vivaci e dalla precisione dei dettagli, caratteristiche riscontrate anche nelle stampe fotografiche.

È opportuno sottolineare che una delle peculiarità della tecnologia solid ink consiste nel garantire risultati ottimi e costanti anche su carta comune o riciclata, aspetto confermato nel corso delle prove di laboratorio effettuate utilizzando varie tipologie di supporti di stampa. Competitive le spese di gestione in rapporto alla classe della periferica, il cui *street price* – circa 730 euro – è sensibilmente inferiore al listino Xerox: le stampe in monocromatico hanno un costo minimo di 1,9 centesimi di euro, mentre per il colore si sale a 13,3 centesimi, un valore più che accettabile in relazione alla qualità dei risultati.

**CARATTERISTICHE TECNICHE**

SI= ● No= ✖

**Tecnologia:** solid ink • **Velocità di stampa in nero e a colori:** 30 ppm (standard) / max 51 ppm (Colore veloce) / min 6 ppm (Alta risoluzione) • **Risoluzione massima:** 2.400 dpi con Xerox FinePoint • **Linguaggi di stampa:** Pcl5, Adobe PostScript 3, Direct Pdf (richiede kit produttività), Jpeg, Tiff e Png • **Display:** Lcd monocromatico • **Ingresso carta:** cassetto 525 fogli + alimentatore 100 fogli • **Duplex:** ● • **Interfaccia:** Usb 2.0, Gigabit Ethernet • **Compatibilità:** Windows XP e succ., Mac OS X 10.5 e succ., Sun Solaris, Novell Netware, Unix/Linux, Ibm AIX 5, HP-UX 11.0 • **Consumo (watt):** 252 W (stampa) / 104 W (stand-by) / 45 W (sleep) • **Rumorosità:** 59 dBA (stampa) • **Stick standard / alta capacità / in dotazione (n° pagine):** 4.400 (CMY), 4.300 (K) / 8.600 (K) / 3.160-3.240 (CMYK) • **Dimensioni (L x A x P):** 40,6 x 36,8 x 52,1 cm • **Peso:** 27,4 kg

“

*La tecnologia solid ink assicura stampe a colori di grande impatto anche su carta comune.*