


*Le Mfp inkjet consumer sono compatte, polivalenti e relativamente economiche. Canon, Epson e Hp: in prova tre modelli di ultima generazione sotto i 100 euro.*

 Di Marco Martinelli

# MULTI FUNZIONE TUTTO IN UNO





**Tanta resa, poca spesa:** uno slogan poco originale e abusato ma che si adatta perfettamente a descrivere le multifunzione consumer a getto d'inchiostro di ultima generazione. Indirizzate principalmente all'utenza domestica – ma talvolta adottate anche in ambito home/office e nelle piccole attività professionali che non richiedono grandi volumi di stampa – queste periferiche coniugano in maniera efficace le funzioni di stampa, copia e scansione in un unico dispositivo, ottimizzato sotto il profilo estetico e funzionale per facilitarne l'inserimento tra gli arredi domestici e consentirne l'utilizzo anche agli utenti inesperti, con la massima facilità.

Il successo commerciale delle unità multifunzione, riscontrabile in una quota di mercato in espansione che nel corso degli anni ha eroso progressivamente quella delle semplici stampanti, è stato decretato dal gradimento dei consumatori che le hanno giustamente percepite come la soluzione ideale di periferica da abbinare non solo a desktop e notebook, ma anche a tablet e smartphone. I vantaggi offerti da una Mfp rispetto a componenti di stampa e scansione separati sono, indubbiamente, molteplici. In primo luogo, l'aggregazione di più unità in un singolo apparecchio permette di ottimizzare e ridurre lo spazio occupato, consentendo inoltre ai progettisti di ottenere un risultato migliore sotto il profilo del design, condizione tutt'altro

che secondaria in un contesto attuale dove anche nell'elettronica di consumo l'aspetto conta talvolta più della sostanza, o perlomeno assume un valore predominante in fase di scelta. Sul piano funzionale, l'integrazione dell'hardware si riflette positivamente non solo sulle pure prestazioni globali ma anche sul sistema di controllo e gestione, generalmente costituito da una soluzione software centralizzata realizzata ad hoc per sfruttare a 360 gradi le potenzialità della multifunzione garantendo l'accesso a tutte le funzioni disponibili in maniera semplice e veloce.

**Ultimi in ordine di elenco** (ma primi per importanza sul piano della produttività) gli aspetti legati alle funzionalità autonome e alla connettività: le multifunzione di ultima generazione posso essere definite a tutti gli effetti come unità web-centriche, in virtù del fatto di perdere progressivamente la dipendenza dal Pc e risultare sempre più legate alla rete, ai servizi cloud e ai dispositivi mobili quali smartphone e tablet, con i quali possono interagire via

wireless attraverso pannelli di controllo convenzionali o touch screen sempre più sofisticati ma nel contempo intuitivi e di facile utilizzo.

Stampa di email inviate direttamente all'indirizzo della multifunzione, ricezione di news in tempo reale, aggiornamenti del software, condivisione immediata delle scansioni sui servizi di file hosting, stampa di documenti e foto dai social network e dal cloud sono alcuni esempi delle funzioni autonome tipiche delle ultime generazioni di prodotti e perfettamente implementate nelle tre unità in prova, rappresentative di una fascia di mercato strategica nella quale il rapporto costo/prestazioni gioca un ruolo determinante. Per i test di laboratorio abbiamo selezionato infatti tre multifunzione inkjet con caratteristiche essenziali molto simili e proposte a un prezzo di listino compreso tra 90 e 100 euro; si tratta di cifra tutto sommato più che ragionevole in relazione alle capacità dichiarate e sostanzialmente confermate nel corso delle prove, come avremo modo di approfondire nelle pagine seguenti.



#### STAMPA A DOPPIO LATO

Risparmiare carta è un dovere civile e un mezzo per ridurre i costi di stampa. Il duplex automatico è indiscutibilmente comodo, ma anche le unità che ne sono prive agevolano l'utente fornendo indicazioni a video su come reinserire manualmente il foglio per il secondo passaggio.

**TIPS**

## LA SCELTA DI PC PROFESSIONALE

**F**acilità d'installazione e configurazione, buona qualità di stampa di testo e immagini, completa operatività in modalità autonoma e, soprattutto, elevata versatilità nella gestione via rete da postazione remote e dispositivi mobili. Sono le qualità fondamentali che le tre unità in prova hanno dimostrato – pur con qualche inevitabile variante – di possedere. Prodotti validi sotto ogni aspetto che si sono fronteggiati e destreggiati facilmente nei test di laboratorio senza evidenziare particolari punti deboli o aspetti negativi: nella competizione diretta, tuttavia, la **Canon Pixma MG5650** si è meritata il punteggio migliore sia per l'ottima velocità e qualità di stampa (soprattutto



Si= ●  
No= ✖

**Canon Pixma MG5650**

**Epson XP-322**

**HP Envy 5530**

**CARATTERISTICHE TECNICHE**
*\*immagini per minuto in standard ISO/IEC 24734*

Prezzo di listino (Iva inclusa) euro	93,39	91,5	99,91
Tecnologia di stampa	inkjet 4 colori - 5 serbatoi	inkjet 4 colori - 4 serbatoi	inkjet 4 colori - 2 cartucce
Vel. di stampa dichiarata (ppm)* mono. / a colori	12,2 / 8,7	9 / 4,5	8,8 / 5,2
Risoluzione massima di stampa (dpi)	4.800 x 1.200	5.760 x 1.440	4.800 x 1.200
Diagonale display / touchscreen	2,5" / ✖	1,5" / ✖	2,7" / ●
Capacità alimentazione della carta (n° fogli)	100 (carta comune)	100 (carta comune)	100 (carta comune)
Duplex	auto	manuale	auto
Interfacce di connessione	Usb 2.0, Wi-Fi 802.11n	Usb 2.0, Wi-Fi 802.11n	Usb 2.0, Wi-Fi 802.11n
Compatibilità Apple AirPrint / Google Cloud Print	● / ●	● / ●	● / ●
Controllo remoto da dispositivi mobili iOS / Android	● / ●	● / ●	● / ●
Lettore di schede di memoria / tipo	✖	● / Sd	● / Sd
Tipo di scanner / tecnologia di scansione	a letto piano / Cis	a letto piano / Cis	a letto piano / Cis
Risoluzione ottica (ppi) / profondità colore (bit)	1.200 x 2.400 / 48 (int.) - 24 (est.)	1.200 x 2.400 / n.d.	1.200 x 2.400 / 24 (esterni)
Consumo energ. (stampa / stand-by / sleep) watt	12 / 1,8 - 0,8 / n.d.	13 / n.d. / 1,6	13,95 / 3,6 / 0,93
Sistemi operativi supportati (e versioni successive)	Win.XP SP3 / Mac OS 10.6.8	Win. XP / Mac OS 10.6.8	Win. XP SP3 / Mac OS 10.6
Dimensioni (L x P x A) mm	455 x 369 x 148	390 x 300 x 145	445 x 334 x 120
Peso kg	6,3	4,2	5,56

**PRESTAZIONI**
*i risultati sono espressi in minuti:secondi / pagine al minuto*

<b>STAMPA</b>			
Microsoft Word - solo testo - 1 pag.	0:08 / 7,5	0:09 / 6,7	0:14 / 4,3
Microsoft Word - solo testo - 12 pag.	1:06 / 10,9	1:16 / 9,5	1:36 / 7,5
Microsoft Word - testo e grafica - 1 pag.	0:10 / 6,0	0:14 / 4,3	0:18 / 3,3
Microsoft Word - testo e grafica - 12 pag.	2:21 / 5,1	2:15 / 5,3	2:48 / 4,3
Microsoft Excel - 2 pag.	0:21 / 5,7	0:32 / 3,8	0:48 / 2,5
Microsoft Powerpoint - 6 pag.	1:11 / 5,1	2:32 / 2,4	3:10 / 1,9
Microsoft Publisher - 1 pag.	0:16 / 3,8	0:26 / 2,3	0:36 / 1,7
Corel CorelDraw - 1 pag.	0:21 / 2,9	0:20 / 3,0	0:31 / 1,9
Adobe Photoshop - 1 pag. (Alta Qualità)	2:17 / 0,4	6:50 / 0,2	3:43 / 0,3
Adobe Acrobat - testo e grafica - 4 pag.	0:59 / 4,1	1:26 / 2,8	1:36 / 2,5
Adobe Acrobat - testo e grafica - 30 pag.	3:26 / 8,7	5:33 / 5,4	5:14 / 5,7
<b>Tempo Totale</b>	<b>12:36</b>	<b>21:33</b>	<b>20:34</b>
<b>SCANSIONE E STAMPA</b>			
Copertina PC Pro (monocr.)	0:19 / 3,2	0:19 / 3,2	0:30 / 2,0
Copertina PC Pro (a colori)	0:27 / 2,2	0:36 / 1,7	1:00 / 1,0

fotografica) sia per la gestione degli inchiostri più avanzata. L'ultimo aspetto è invece risultato penalizzante per l'HP Envy 5530, che tuttavia è la scelta perfetta per gli amanti del design ricercato, offre ottime prestazioni - a patto di limitare i volumi di stampa - e dispone di un controllo touch molto pratico. A pari merito la Epson XP-322, priva del duplex ma equipaggiata con cartucce separate, accompagnata da un'ottima applicazione per dispositivi mobili e in grado di stampare testi precisi e ottime foto.


**Canon Pixma MG5650** [www.canon.it](http://www.canon.it)

# CANON PIXMA MG5650

**L'**MG5650 è una Mfp 3-in-1 completa sotto tutti i punti di vista, ben accessoriata e che vanta tra le prerogative di spicco l'elevata connettività unita a una serie di funzioni predisposte per assicurare una notevole efficienza, sia nell'uso da computer e dispositivi mobili sia in modalità autonoma. Le caratteristiche essenziali della nuova Pixma includono lo scanner a letto piano equipaggiato con sensore Cis da 1.200 dpi ottici e profondità colore di 48 bit interni e 24 bit in uscita, l'unità duplex di serie per la stampa in fronte/retro automatica e il sistema di alimentazione della carta con percorso a U e doppio vassoio (di alimentazione e raccolta delle copie in uscita) entrambi ad apertura frontale e con capienza di 100 fogli.

**Il sistema di stampa si basa sul motore** da 12,2 ipm in monocromatico e 8,7 ipm a colori (prestazioni dichiarate in conformità allo standard ISO/IEC 24734) e prevede l'impiego di testine a tecnologia fotolitografica FINE in grado di raggiungere 4.800 x 1.200 dpi con l'emissione di micro gocce d'inchiostro da 2 picolitri attraverso un complesso di 4.096 ugelli totali. I consumabili, della serie Chromalife 100+, sono contenuti in un set a formulazione ibrida composto

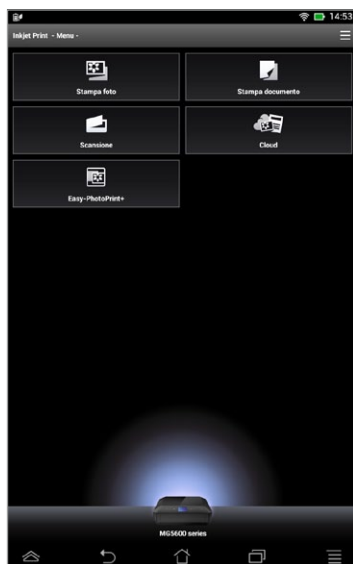
di cinque taniche indipendenti, quattro riempite con inchiostri ciano, magenta, giallo e nero a base di colorante (dye) più una quinta a maggior capacità dedicata al nero pigmentato. Questa struttura offre innegabili vantaggi non solo sul piano economico – poiché consente la sostituzione del solo componente esaurito minimizzando gli sprechi – ma anche su quello prestazionale. Infatti, il nero pigmentato produce risultati ottimali nella stampa dei testi su carta comune, assicurando inoltre una valida resistenza ad acqua ed evidenziazioni, mentre i colori dye interagiscono meglio con i supporti fotografici, lucidi e semilucidi in particolare, generando quei toni vivaci e quella brillantezza superficiale caratteristica che migliora l'impatto visivo delle foto. Per quanto riguarda l'aspetto funzionale, all'elenco delle

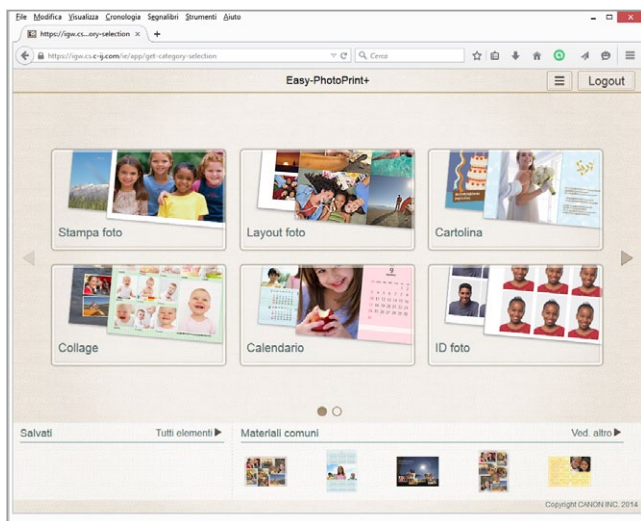
caratteristiche primarie dell'Mfp si aggiunge l'ampio pannello operatore che si estende per buona parte della sezione frontale, equipaggiato con un display Tft di 2,5", sufficientemente luminoso e contrastato per garantire una buona visibilità anche in piena luce. Due tasti di avvio delle operazioni in monocromatico e a colori, un pad a cinque posizioni per navigare tra le opzioni e tre pulsanti contestuali ai menu, situati nell'area sottostante il display, consentono una gestione veloce e intuitiva di tutte le attività, facilitata anche dall'interfaccia grafica con icone di grandi dimensioni.

**In tema di connettività**, i progettisti Canon hanno sfruttato adeguatamente il wireless di serie per consentire all'unità di connettersi – autonomamente attraverso il pannello di controllo, via Pc o dai dispositivi mobili basati su iOS, Android e Windows RT – ai servizi cloud Canon Image Gateway, Dropbox, Box, Picasa, Flickr, Facebook, Evernote, Google Drive e Onedrive per scaricare e stampare immagini e documenti,

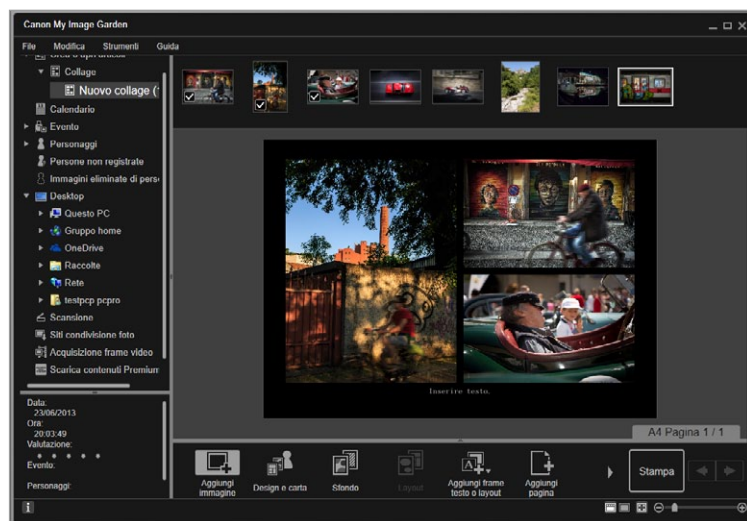
Il set di cartucce standard prevede quattro colori dye e un nero pigmentato.

Pixma/Maxify  
Printing Solution  
offre un controllo  
completo anche  
tramite i dispositivi  
mobili.





Easy-PhotoPrint+, il servizio web di Canon dedicato alla stampa fotografica, offre un notevole assortimento di layout preimpostati.



My Image Garden è l'applicazione principale delle Pixma per l'acquisizione delle immagini, l'editing e la stampa di foto e documenti in Pdf.

oppure effettuare l'upload delle scansioni. Da segnalare anche la compatibilità con AirPrint, con Google Cloud Print e con l'email printing gestito da Canon per la stampa degli allegati ai messaggi inviati all'indirizzo di posta elettronica univoco assegnato all'unità. Gli utenti che utilizzano inchiostri originali Canon possono inoltre accedere gratuitamente al *Creative Park Premium*, il portale di Canon dedicato alla stampa creativa che offre una notevole quantità di contenuti, dalle gallerie di foto tematiche in alta risoluzione a vari progetti grafici quali calendari, biglietti d'auguri o sagome per realizzare modelli di carta tridimensionali.

**Il software a corredo** contribuisce inoltre in maniera sostanziale ad accrescere la produttività della MG5650 aggiungendo strumenti di gestione e applicativi centralizzati nel Canon Quick Menu; il programma principale è rappresentato da *My Image Garden*, strutturato per supportare la stampa dei principali formati grafici (jpeg, tiff, png e pdf), la scansione e l'editing delle immagini con funzioni di miglioramento automatico o manuale e l'aggiunta di filtri creativi. Molto completi i driver di stampa e scansione. Ricco di opzioni il primo, soprattutto riguardo l'impostazione del layout di pagina e il controllo del colore, versatile in secondo con la doppia interfaccia: base per gli utenti inesperti e avanzata, con tutti gli strumenti (regolazione degli attributi, bilanciamento esposizione e canali colore, istogramma e molti altri) richiesti dai più esigenti. In laboratorio, l'MG5650 si è rivelata la più veloce tra le unità presenti in questa rassegna,

totalizzando un tempo di stampa di 12 minuti e 36 secondi, inferiore di quasi la metà rispetto a quello raggiunto dalle dirette concorrenti.

Da segnalare, in particolare, l'ottima prestazione registrata nella stampa da Photoshop, con un valore di 2 minuti e 17 secondi per una copia A4 senza bordi in alta qualità sull'eccellente carta Canon Pro Platinum, che ha valso alla Pixma il giudizio migliore quanto a resa fotografica. Velocità e qualità di stampa hanno caratterizzato l'intera sessione di prove della Canon, che ha prodotto testi ben definiti e privi di imperfezioni e grafica a colori di buon impatto anche su carta comune. In tema di gestione autonoma e da

dispositivi mobili la soluzione Canon è apparsa complessivamente ben realizzata: in aggiunta alle comuni funzioni, l'unità offre alcune utili opzioni quali la copia con cancellazione cornice, per evitare di stampare riquadri neri

e ombre di rilegatura nella copia di libri o originali spessi, oppure la ristampa foto con acquisizione di originali multipli – anche di differenti dimensioni – e ridimensionamento automatico in un'unica operazione. Una nota conclusiva sui costi di gestione, che sulla base dell'autonomia dichiarata delle cartucce standard e ad alta capacità (XL) variano da 4 a 6 centesimi di euro in monocromatico e da 13 a 18 centesimi a colori.

## Single Ink

Cartucce indipendenti e doppio nero, ink e dye, per documenti e foto perfette

## Euro 93,39 Iva inclusa

**Cartucce:** ink nero pigmentato PGI-550PGBK (300 pag.), euro 17,34; ink nero pigmentato ad alta capacità PGI-550PGBK XL (500 pag.), euro 20,81; ink ciano CLI-551C (345 pag.), magenta CLI-551M (306 pag.), giallo CLI-551Y (347 pag.), nero dye CLI-551BK (1.795 pag.\*), euro 13,87 l'una; ink ciano CLI-551C XL (715 pag.), magenta CLI-551M XL (645 pag.), giallo CLI-551Y XL (715 pag.), nero dye CLI-551BK XL (5.565 pag.\*), euro 19,66 l'una. Prezzi Iva inclusa. \*resa supplementare stimata su carta comune

### + PRO

Velocità e qualità di stampa • Accesso a servizi Cloud, App mobile per stampa e scansione remota • Funzionalità autonome

### - CONTRO

Nessun slot per schede di memoria

**Produttore:** Canon, [www.canon.it](http://www.canon.it)





# EPSON EXPRESSION HOME XP-322

L'XP-322 è uno dei recenti modelli di inkjet inseriti nella linea Home, serie di prodotti che – insieme alle famiglie Premium e Photo – contribuisce alla formazione della gamma Expression XP, introdotta da Epson nel settembre 2012 in sostituzione della storica serie Stylus. Si tratta di un'interessante multifunzione destinata agli utenti domestici che richiedono un'unità compatta, economica, in grado di gestire le attività di copia, scansione e stampa da Pc senza rinunciare alla capacità di connessione e interazione con dispositivi mobili quali tablet e smartphone. Analogamente agli altri modelli di ultima generazione, per i quali Epson ha coniato la definizione di *Small-in-One*, anche l'XP-322 si distingue per il design particolarmente compatto, ottenuto senza sacrificare nessun aspetto legato alla funzionalità che, come avremo modo di riscontrare nei test di laboratorio, si è rivelata decisamente elevata.

**Questa Mfp adotta un motore di stampa da 9,5 ppm in monocromatico e 4,5 ppm a colori (valori dichiarati in standard ISO/IEC 24734), con velocità massima di 33 ppm e 15 ppm rispettivamente in nero e a colori in modalità bozza. La stampa avviene in quadricromia fino alla risoluzione di 5.740 x 1.440 dpi (su supporti speciali Epson) attraverso l'utilizzo di testine Micro Piezo equipaggiate con 180 ugelli per il nero e 59 per ciascun colore e alimentate da quattro cartucce individuali, caricate con inchiostri Claria Home in doppia formulazione – con nero pigmentato e colori a base dye – per assicurare**



Gli inchiostri Claria Home di Epson sono in doppia formulazione, con nero a pigmenti e colori dye.



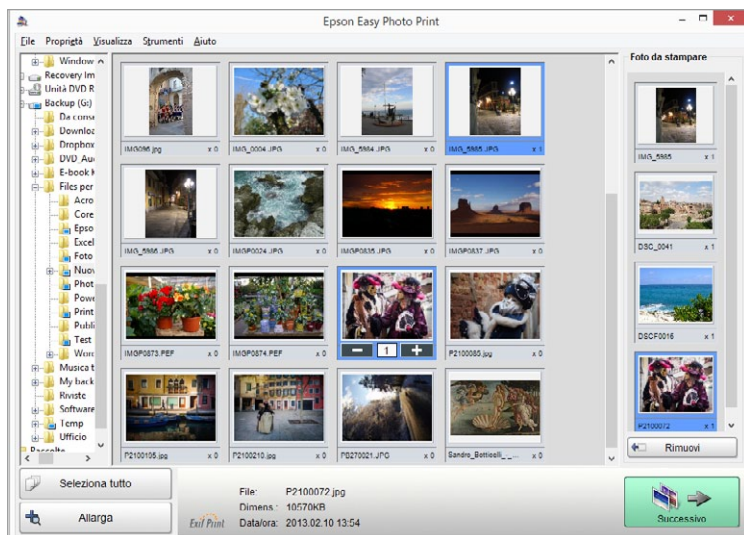
una resa ottimale nella stampa dei testi e delle foto. Il sistema di alimentazione della carta adotta un vassoio posteriore verticale da 100 fogli e relativo raccoglitore anteriore estensibile da 20 fogli, uno schema tradizionale e consolidato che, in virtù del percorso quasi lineare, risulta pressoché esente da inceppamenti, consente l'impiego di supporti ad alto spessore e facilita il reinserimento dei fogli nella stampa in duplex manuale. Copie e digitalizzazioni di documenti e immagini sono affidate allo scanner a letto piano, dotato di sensore Cis con risoluzione ottica pari a 1.200 per 2.400 ppi; il dispositivo è pilotato dal driver Epson Scan (compatibile Twain), che supporta la completa funzionalità di rete in modalità *pull* e *push scan* e offre le consuete differenti modalità previste da Epson con interfacce di scansione ottimizzate (*Automatica*, *Principiante*, *Office* e *Professionale*) in funzione all'attività richiesta e al livello di competenza dell'utente.

La dotazione di serie include inoltre un lettore per schede di memoria Secure Digital, utilizzabile per la stampa di foto in Jpeg – con scelta di formato, tipo di carta e qualità – ma non per il salvataggio delle scansioni.

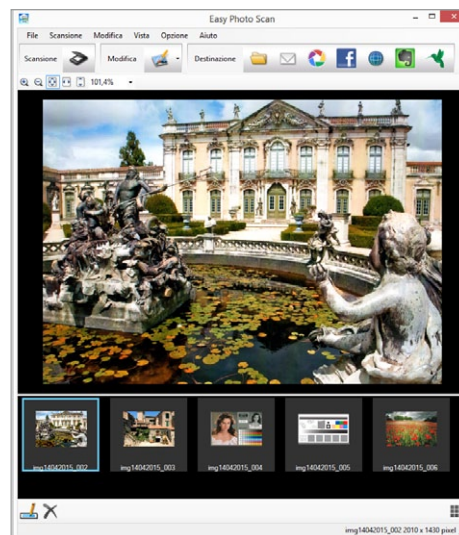
Altri elementi di spicco della XP-322 includono il pannello di controllo con display Lcd da 1,5" (non touchscreen) e la connettività Usb e Wireless, compatibile con le soluzioni Epson Connect comprendenti *iPrint* (stampa/scansione da dispositivi mobili), *Creative Print* (stampa foto direttamente da Facebook) ed *Email Print* (stampa di immagini e documenti inviati all'indirizzo email dell'unità). L'Mfp supporta inoltre il Wi-Fi Direct, Apple AirPrint e Google Cloud Print. Il setup della multifunzione non presenta difficoltà: le 4 cartucce sono sagomate in modo da entrare esclusivamente nello slot corrispondente e il programma d'installazione provvede inoltre, in presenza di connessione Internet attiva,



L'app Epson iPrint controlla da smartphone e tablet tutte le attività dell'Mfp, manutenzione inclusa.



**Easy Photo Print** è lo storico applicativo Epson dedicato alla stampa fotografica. Intuitivo e versatile, offre anche alcune opzioni di ritocco e miglioramento.



**Easy Photo Scan** gestisce scansione e invio dei file su email, servizi cloud e social network.

all'eventuale aggiornamento di firmware, driver e software. I consumabili in dotazione sono a capacità standard, equivalente a una resa di 175 pagine in nero e 180 a colori: tuttavia, l'autonomia reale risulterà inferiore poiché durante il setup la prima inizializzazione del sistema di stampa consuma una minima quantità di inchiostro. I ricambi sono disponibili anche in formato XL da 470 e 450 pagine in nero e a colori, capacità che consente di ridurre i costi copia da 7 e 22 centesimi di euro della configurazione standard a 5 e 16 centesimi, rispettivamente, per una pagina monocromatica e una a colori. Sul piano delle prestazioni, la Epson ha sostanzialmente confermato i valori di targa dichiarati nella stampa in monocromatico e colori, addirittura superandoli come nei casi dei documenti di Word da 12 pagine prodotti rispettivamente in un minuto e 16 secondi e in due minuti e 15 secondi, equivalenti a medie di 9,5 e 5,3 pagine per minuto.

Meno performanti la prestazione rilevata con impaginati complessi ricchi di grafica e colori e con le foto: per esempio, l'immagine A4 di riferimento prodotta da Photoshop su carta Epson Premium Glossy ha richiesto un tempo di stampa pari a sei minuti e 50 secondi; tale valore si è ridimensionato a 3 minuti e 43 secondi impostando la qualità standard, peraltro perfettamente utilizzabile nella maggior parte delle volte date le esigue differenze riscontrate nel confronto diretto tra copie prodotte in entrambe le modalità.

A livello qualitativo i testi sono apparsi puliti, con caratteri dai margini un poco irregolari ma privi di sbavature

e perfettamente leggibili a tutte le dimensioni. Il test monocromatico di CorelDraw ha evidenziato la neutralità e la corretta riproduzione fino agli estremi di gamma della scala dei grigi, l'omogeneità del pattern al 50% di nero e l'uniformità del tratto anche nelle linee sottili. Piuttosto valida la resa della grafica a colori, sia per precisione e uniformità di distribuzione degli inchiostri sia per il buon impatto visivo anche su carta comune; in ambito fotografico la limitazione imposta dalla quadricromia non sembra aver impattato in maniera determinante sui risultati della Epson, che ha prodotto stampe gradevoli, dai colori naturali e ricche di dettagli. La sezione di scansione ha rivelato proprietà analoghe a quella di stampa, ovvero buona precisione e fedeltà cromatica con ogni genere di originale. Per

### Wi-Fi Direct

Facilità di stampa da dispositivi remoti anche se è assente una rete wireless

quanto riguarda le funzioni legate alla connettività, l'XP-322 ha dimostrato una versatilità notevole determinata non solo dalla compatibilità con AirPrint, Google Cloud Print ed Email Print ma, soprattutto, dall'ottima realizzazione dell'app Epson iPrint che consente un interfacciamento agevole e un totale controllo di tutte le funzioni disponibili sull'unità dai dispositivi mobili. Non semplice stampa di immagini ma completa gestione di documenti, scansioni, navigazione/stampa di pagine Web e integrazione con i maggiori servizi Cloud; se aggiungiamo inoltre tutte le opzioni di amministrazione remota dell'Mfp con monitoraggio dei consumabili, controllo delle testine e aggiornamenti del firmware, otteniamo un risultato pressoché perfetto sotto il profilo della praticità e dell'efficienza.

**Euro 91,50** Iva inclusa

**Cartucce:** ink nero Epson 18 (175 pag.) euro **11,49**; ink nero alta capacità Epson 18XL (470 pag.), euro **21,49**; ink C, M, Y Epson 18 (180 pag.), euro **9,49** l'una; ink C, M, Y alta capacità Epson 18XL (450 pag.), euro **16,49** l'una. Prezzi Iva inclusa.

#### + PRO

Connettività wireless e servizi di stampa Cloud • Buona qualità di stampa di testo e immagini • Ottima applicazione di gestione da dispositivi mobili

#### - CONTRO

Scansione diretta su scheda di memoria non supportata

**Produttore:** Epson, [www.epson.it](http://www.epson.it)





# HP ENVY 5350

**L**e Mfp della linea Envy di Hp si distinguono per il design raffinato e si indirizzano prevalentemente al mondo consumer o small business, piccoli uffici o studi professionali con esigenze di stampa ridotte, quantificabili – nello specifico del modello in prova – in 300-400 copie mensili. Presentata lo scorso settembre, la Envy 5330 esibisce dimensioni contenute (soprattutto in altezza) e una linea essenziale e moderna, priva di spigoli vivi, caratterizzata dalla doppia livrea nera e argento metallizzato e dall'assenza di comandi tradizionali, sostituiti dal touch screen a colori da 2,7" inserito nel pannello frontale, inclinato per favorire la visibilità del display. L'area superiore è occupata dallo scanner a letto piano, equipaggiato con un sensore Cis da 1.200 ppi ottici e profondità colore a 24 bit.

**A differenza della Canon e della Epson** provate nelle pagine precedenti, in questo modello Hp ha adottato delle cerniere fisse per il coperchio, soluzione che ne impedisce la chiusura corretta con originali di rilevante spessore quali riviste e libri. La gestione della carta è conforme allo standard Hp e prevede il consueto percorso a U con ingresso e uscita anteriore delle copie; il vassoio, ripiegabile a filo del frontale per risparmiare spazio quando inutilizzato (previa rimozione della carta), ha una capienza di 100 fogli. Da segnalare il duplex di serie per la stampa in fronte/retro automatica.

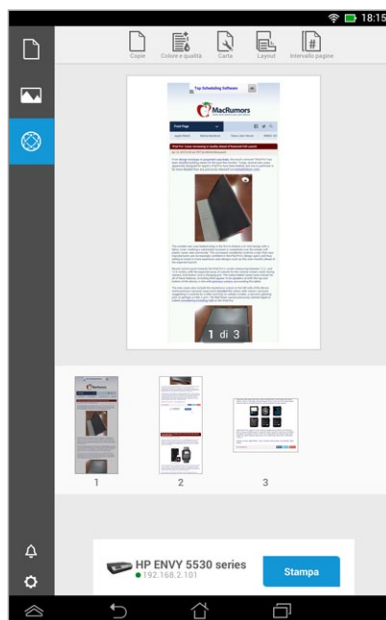
L'unità adotta un motore da 8,8 ppm in nero e 5,2 ppm a colori (valori dichiarati in standard ISO/IEC 24734) in grado di raggiungere la velocità massima di 21 e 17 ppm in modalità bozza, alla risoluzione standard di 600 dpi che aumenta a 1.200 dpi e 4.800 x 1.200 dpi ottimizzati – rispettivamente in nero e a colori – alla massima qualità. Gli inchiostri utilizzati, in configurazione mista con il nero a pigmenti e i colori dye, sono contenuti in due cartucce di tipo integrato Hp 301, disponibili a capacità standard e in versione XL: l'autonomia è di 190 pagine in nero e



165 a colori nel primo caso, e aumenta nel secondo rispettivamente fino a 480 e 330 copie. Sulla base di questi valori, il costo copia si attesta quindi tra 5,8 e 8,9 centesimi di euro in monocromatico e 14,3 e 17,4 a colori, valori accettabili per la tipologia dell'unità.

Come abbiamo più volte rimarcato, riteniamo anacronistica la scelta di adottare cartucce integrate, una soluzione ormai abbandonata da tutti i produttori di stampanti, eccezion fatta proprio per Hp, che ne fa uso ancora soprattutto nei modelli entry level. Le cartucce integrate presentano il difetto della scarsa autonomia e dello spreco di inchiostri a colori, poiché l'esaurimento di uno solo dei tre toni primari richiede di fatto la sostituzione dell'intera cartuccia. Chi

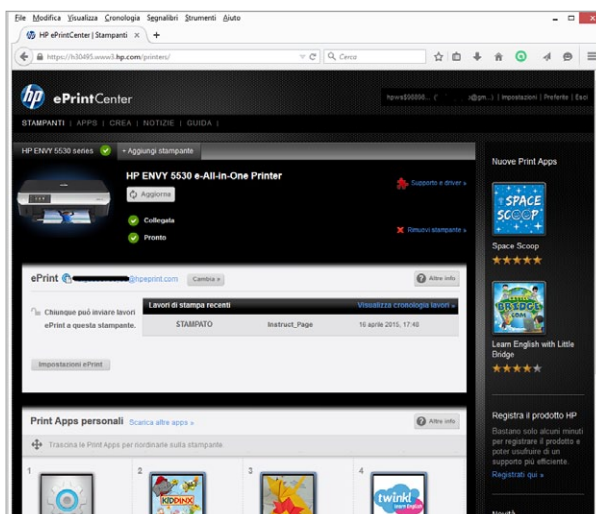
stampa molto, oppure produce copie particolarmente ricche di una tinta fondamentale giallo, magenta o ciano (è il caso, per esempio, della carta da lettera intestata con un logo monocolor ma anche di fotografie con una tonalità base predominante) andrà incontro a inevitabili sprechi di consumabili e, di conseguenza, a costi di gestione più elevati rispetto a una soluzione basata su cartucce separate. Non mancano, tuttavia, i vantaggi: l'integrazione delle testine nelle cartucce consente di ottenere sempre il massimo delle prestazioni qualitative ad ogni sostituzione e minimizza eventuali problemi di otturazione degli ugelli, meno frequenti rispetto al passato ma pur sempre in agguato con le unità a getto d'inchiostro.



All-in-One Printer Remote, l'app mobile di Hp, è versatile ed efficiente.



Il driver dello scanner Hp è meno ricco di opzioni rispetto alle controparti Canon ed Epson. In compenso, la buona taratura evita interventi correttivi.



ePrint Center è il servizio cloud di Hp che amministra le attività di email printing e la gestione delle Print Apps.



L'Envy usa cartucce a colori integrate, configurazione che non consente uno sfruttamento ottimale degli inchiostri.

Analogamente agli altri modelli della serie Envy e alla maggioranza delle recenti unità Hp di fascia medio-alta, anche la 5530 beneficia delle funzioni autonome legate alla rete costituite in primis dall'ePrint e dalle Print Apps, alle quali si aggiunge inoltre la capacità di stampa fotografica e salvataggio delle scansioni direttamente su schede Sd inserite nell'apposito slot frontale. La tecnologia ePrint consente la stampa di messaggi e relativi allegati (documenti di Office, file testuali e Html, immagini e Pdf), spediti all'indirizzo e-mail univoco (personalizzabile) dell'Mfp da qualsiasi dispositivo abilitato e connesso a Internet, mentre le Apps sono mini applicazioni sviluppate ad hoc e preinstallate (o scaricabili dal sito Hp) per stampare moduli, contenuti Web personalizzati, progetti creativi e altro ancora.

Altre peculiarità fondamentali dell'unità includono la stampa in modalità Direct Wireless, la compatibilità con

Apple AirPrint e la possibilità di gestire tutte le funzioni direttamente dai dispositivi mobili Android e iOS dall'app gratuita Hp All-in-One Printer Remote, eccellente per efficienza e completezza di funzioni a disposizione. Segnaliamo che alcuni smartphone e tablet Hp, Nexus e Samsung aggiornati ad Android 4.4 (KitKat) dispongono già del plug-in Hp Print Service preinstallato per la gestione di molte unità Hp inkjet, laserjet e all-in-one.

Nelle prove di laboratorio, la Envy 5530 ha impiegato 20 minuti e 34 secondi per completare la stampa della batteria di documenti campione, un risultato inferiore alle specifiche dichiarate ma compensato dall'ottima resa di testo e immagini, con caratteri ben definiti e colori sufficientemente brillanti anche su carta comune. Il test grafico di CorelDraw ha evidenziato un tratto

uniforme e preciso ma, soprattutto, un nero pigmentato di ottima qualità, denso e compatto; la scala dei grigi è stata riprodotta correttamente in estensione, risultando tuttavia imperfetta sul piano della neutralità. Di buona fattura le copie in monocromatico e

a colori prodotte in modalità autonoma, seppur piuttosto lentamente soprattutto nella seconda modalità; lo scanner ha dimostrato una buona precisione nella cattura dei dettagli e delle tonalità, un aspetto importante data la scarsa dotazione di opzioni del driver.

Apprezzabile la stampa fotografica, qualitativamente appena inferiore alle dirette concorrenti Canon ed Epson in tema di brillantezza e vivacità su carta lucida ma comunque caratterizzata dalla gamma tonale corretta con colori naturali anche negli incarnati dei ritratti, grana molto fine e ampio intervallo di sfumature.

## Print Apps

Mini applicazioni autonome per la stampa di moduli e servizi Web personalizzati

Euro **99,91** Iva inclusa

**Cartucce:** ink nero Hp 301 (195 pag.), euro **13,99**; ink nero alta capacità Hp 301XL (480 pag.), euro **27,99**; ink colore in tricromia Hp 301 (165 pag.), euro **16,99**; ink colore alta capacità in tricromia Hp 300XL (330 pag.), euro **27,99**. Prezzi Iva inclusa.

### + PRO

Qualità di stampa di testo e grafica • Funzionalità ePrint e Print Apps • Dimensioni compatte e ottimo design

### - CONTRO

Cartucce di tipo integrato

**Produttore:** Hp, [www.hp.com](http://www.hp.com)

