

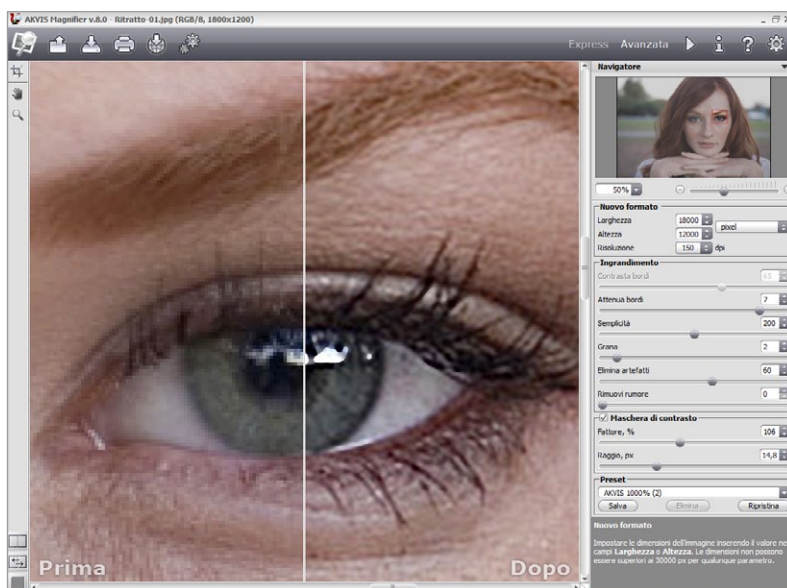
Ingrandimenti perfetti con Magnifier 8.0

Il filtro di Akvis risolve un difetto comune a tutti gli algoritmi tradizionali per gli ingrandimenti: le scalettature lungo i bordi a elevato contrasto.

Di Nicola Martello

Tra i numerosi filtri che Akvis propone ai professionisti e agli appassionati della grafica digitale troviamo Magnifier 8.0, un applicativo specializzato nell'ingrandimento delle immagini bitmap tramite un algoritmo proprietario che garantisce immagini assolutamente prive di scalettature: i bordi anche inclinati o curvi risultano sempre molto netti. Magnifier è offerto sia come programma autonomo sia come plug-in, ed è disponibile nelle edizioni Home, Deluxe e Business; la prima comprende il plug-in o il software autonomo, a scelta, mentre le altre due comprendono entrambi i moduli. Il plug-in lavora con i più comuni software di fotoritocco, come per esempio Adobe Photoshop. Nonostante i prezzi molto differenti, i due pacchetti Home Deluxe e Business sono identici per quanto riguarda le funzioni e le caratteristiche, ma solo il secondo è utilizzabile per un'attività commerciale.

Magnifier ingrandisce le immagini fino a una massimo di 30.000 x 30.000 pixel, funziona anche in modalità batch e sfrutta la Gpu per accelerare i calcoli durante l'interpolazione. L'interfaccia è quella classica dei filtri di Akvis, dominata dall'anteprima che può essere divisa in due parti, in orizzontale o in verticale, così da mostrare affiancate le versioni originale ed elaborata del documento. In alto sono allineati i comandi di base per la gestione del file, mentre sulla destra si trovano i pannelli con le regolazioni dei parametri dell'algoritmo. Il software funziona in due modalità, Express e Avanzata. La prima è pensata per i principianti e per chi ha fretta, la seconda per i professionisti e per coloro che vogliono ottenere i risultati migliori anche a costo di numerosi tentativi e sperimentazioni.



Magnifier impiega un algoritmo proprietario per l'interpolazione negli ingrandimenti. Sulla destra dell'interfaccia è disponibile un set completo di regolazioni.

Soltanto in modalità Avanzata, infatti, sono accessibili i parametri Semplicità, Attenua bordi e Grana. Semplicità stabilisce il grado di approssimazione dell'algoritmo che individua ed esalta i bordi, ed è probabilmente il parametro più importanti. Il suo effetto è chiaramente visibile nell'immagine elaborata; in genere è bene non superare il valore 300, altrimenti la figura diventa troppo semplificata e artificiale. Per andare sul sicuro è meglio lasciare il cursore a 200, il valore di default impostato dal programma. Attenua bordi smussa i bordi ad alto contrasto; con questo parametro è meglio abbondare, ma la visibilità di questa regolazione è decisamente scarsa e, anzi, con i dettagli ad alto contrasto si sente talvolta la mancanza di una regolazione più potente, che renda più morbidi i contorni. Grana introduce un rumore casuale che simula bene la granulosità delle fotografie digitali. È molto utile – in piccole dosi – per aumentare il realismo dell'immagine ingrandita, dato che la grana originale ha perso il suo aspetto essendo anch'essa diventata più grande. Magnifier offre anche le regolazioni Elimina artefatti e Rimuovi rumore. La prima è pensata per ridurre la visibilità dei difetti che possono manifestarsi a causa di un forte ingrandimento, mentre la seconda attenua il rumore nel documento originale, un'operazione che è svolta prima dell'ingrandimento. Nella pratica la resa visiva delle due regolazioni è molto simile e si percepisce soltanto guardando con molta attenzione il documento. C'è anche una Maschera di contrasto (solo

in modalità Avanzata), che permette di aumentare il contrasto apparente della figura ingrandita. L'intensità di intervento è impostabile tramite due cursori, che stabiliscono la soglia di contrasto tra i pixel vicini (Fattore) e il raggio d'azione (Raggio). Completa il quadro comandi la raccolta di preset, ottimi sia per chi ha fretta sia per chi non vuole partire da zero con le personalizzazioni.

Nei nostri test Magnifier si è comportato bene ed è stato capace di ingrandire di parecchie volte sia foto digitali sia immagini grafiche bitmap senza produrre alcuna scalettatura, grazie all'algoritmo che ricostruisce i bordi in maniera molto efficace. Talvolta, però, i bordi sono un po' troppo netti: in questi casi si sente la mancanza sia di uno strumento più efficace per attenuarli, sia di algoritmi alternativi.

MAGNIFIER HOME 8.0

VOTO 8,5

Euro **82,96** Iva inclusa

Home Deluxe: 120,78 euro; Business: 231,80 euro.

+ PRO

Semplice da usare • Le immagini ingrandite non hanno mai scalettature • Numerosi preset

- CONTRO

Un solo algoritmo di interpolazione • Versione Business: prezzo elevato

Produttore: Akvis, <http://akvis.com>