

Funzioni autonome, connettività Wi-Fi con accesso ai servizi cloud e gestione da dispositivi mobili. La nuova Pixma è l'ideale per l'home office a basso budget.

Di **Marco Martinelli**



Canon MX495, Mpf compatta ma completa

Annunciata lo scorso febbraio, la nuova Pixma MX495 accresce l'offerta di Canon nel segmento delle multifunzione inkjet consumer dedicate all'home office. Si tratta di un'unità 4-in-1 compatta, indicata per carichi di lavoro mensili fino a 1.000 pagine, le cui doti di spicco sono costituite dal fax autonomo, dall'alimentatore automatico dei fogli dello scanner e dalla connettività wireless che consente la condivisione della periferica tra Pc, tablet o smartphone nonché l'accesso ad alcuni servizi Cloud per la stampa di documenti e immagini o l'invio delle scansioni.

Le caratteristiche di base includono uno scanner a letto piano con sensore da 600 x 1.200 dpi ottici e profondità

colore di 48 bit interni e 24 bit in uscita, l'Adf da 30 fogli, il fax Super G3 con memoria dedicata sufficiente per 50 pagine, la sezione di stampa con motore da 8,8 ppm in nero e 4,4 a colori. Il sistema di alimentazione della carta frontale con percorso a U ha una capienza massima pari a 100 fogli di carta comune da 64 a 105 g/m² oppure 20 supporti fotografici da 300 g/m². L'unità produce copie in monocromatico o a colori in quadricromia fino alla risoluzione di 4.800 x 1.200 dpi, sfruttando testine a tecnologia fotolitografica FINE incorporate in due cartucce, una riservata all'inchiostro nero e l'altra di tipo integrato con i tre colori primari giallo, magenta e ciano. Si tratta di una soluzione generalmente

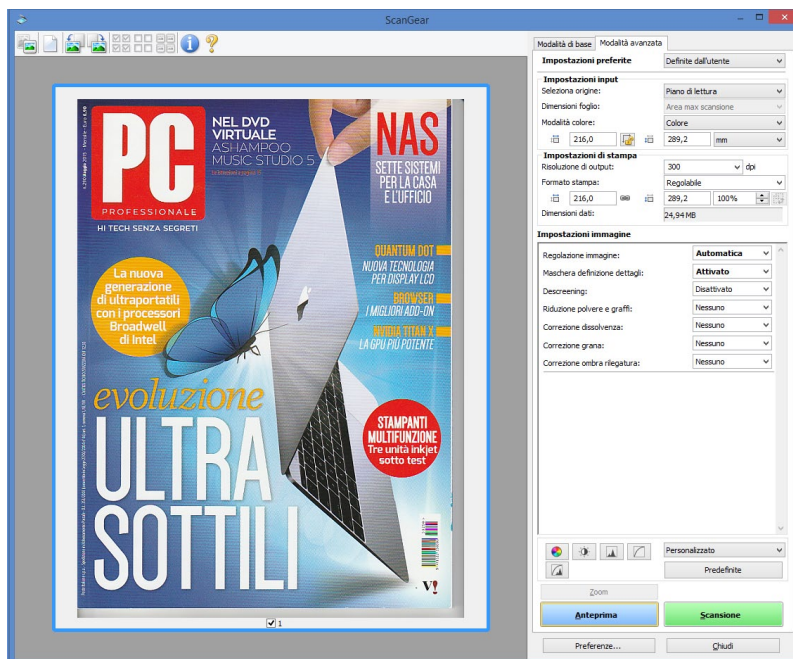
adottata nelle unità inkjet entry level per semplificarne la realizzazione riducendone i costi, che presenta vantaggi e svantaggi. Tra i primi rientrano senz'altro la manutenzione pressoché nulla, la facilità e rapidità di sostituzione della cartucce e il ripristino delle condizioni ottimali di stampa a ogni cambio di consumabili.

Di contro, le spese di gestione a carico dell'utente sono generalmente superiori rispetto a una soluzione a cartucce separate, sia per il maggior costo dei ricambi sia per l'inevitabile spreco d'inchiostro nella stampa a colori, dovuto al fatto che l'esaurimento di un solo colore impone comunque la sostituzione della cartuccia integrata.

CARATTERISTICHE TECNICHE

Tecnologia: inkjet a 4 colori, 2 cartucce • **Velocità di stampa (Iso):** nero, 8,8 ipm, colore 4,4 ipm • **Risoluzione:** 4.800 x 1.200 dpi • **Display:** Lcd mono non retroilluminato • **Ingresso carta:** alimentatore frontale da 100 fogli carta comune o 20 fogli carta fotografica • **Duplex / Adf / fax:** no / sì, da 30 fogli / sì, Super G3 • **Scanner:** risoluzione ottica fino a 1.200 ppi • **Interfaccia:** Usb 2.0 Hi-Speed, Wi-Fi 802.11n • **Compatibilità:** Windows (XP, Vista, 7, 8.1) Mac OS X (10.7.5 e successivi), Apple AirPrint, Google Cloud Print • **Sistemi mobili supportati:** iOS, Android, Windows RT • **Consumo:** 7 watt (stampa) / 1,6 watt (idle) / 0,9 watt (sleep) • **Dimensioni (L x A x P):** 435 x 189 x 295 mm • **Peso:** 8,4 kg





ScanGear, il driver di scansione in dotazione alle Mfp Pixma, può operare in totale automatismo oppure essere gestito dall'utente in due modalità che offrono livelli progressivi di opzioni e controllo delle immagini.

Secondo i dati dichiarati, l'autonomia dei consumabili standard – in dotazione – è pari a 180 pagine in nero e a colori, valori che aumentano a 400 copie in nero e 300 a colori con l'utilizzo dei ricambi XL ad alta capacità. I costi per copia variano di conseguenza, da un massimo di 22,5 e 10,3 centesimi di euro a colori e in monocromatico – valori piuttosto alti – al minimo rispettivamente di 15,6 e 6,4 centesimi di

euro, cifre più accettabili. La necessità di contenere i costi produttivi della MX495 si evidenzia anche nel pannello di controllo, minimale rispetto agli standard delle moderne Mfp: un semplice display Lcd alfanumerico e non retroilluminato, un tastierino numerico e una serie di pulsanti per le principali attività di copia, scansione, gestione dei fax e delle impostazioni sostituiscono i ben più comodi pannelli touch che equipaggiano le unità di fascia superiore. Questa caratteristica limita parzialmente la funzionalità in modalità autonoma, poiché per poter

sfruttare in toto i servizi cloud si rende necessario il controllo delle operazioni da Pc o dispositivi mobili, nel secondo caso attraverso le valide app Canon Easy Photo-Print e Pixma/Maxify Printing Solution. La prima è essenzialmente dedicata alla stampa fotografica di immagini e Pdf (solo quelli creati da scansioni effettuate con la multifunzione), mentre la seconda gestisce la scansione remota e anche i documenti di Office, previa conversione effettuata dal servizio cloud di Canon. In aggiunta, l'MX495 è compatibile con AirPrint e Google Cloud Print.

CANON PIXMA MX495

Euro **72,33** Iva inclusa

VOTO 7,5

Cartucce: ink nero pigmentato PG-545 (180 pag.), euro 18,50; ink nero pigmentato ad alta capacità PG-545XL (400 pag.), euro 25,44; ink colore in tricoloria CL-546 (180 pag.), euro 21,98; ink colore in tricoloria ad alta capacità CL-546XL (300 pag.), euro 27,74. Prezzi Iva inclusa.

+ PRO

Qualità di stampa di testo e immagini • Adf e Wi-Fi con modalità infrastruttura e diretta • Accesso a servizi Cloud, App mobile per stampa e scansione remota

- CONTRO

Cartucce di tipo integrato • Scarsa velocità di stampa a colori

Produttore: Canon, www.canon.it

In aggiunta a Google Cloud Print e Apple AirPrint, l'MX495 supporta la gestione di stampe e scansioni remote dalle App Canon Easy Photo-Print e Pixma/Maxify Printing Solution.



PRESTAZIONI

Vel. di stampa dichiarata: monocr.	8,8 ipm (ISO)
Vel. di stampa dichiarata: a colori	4,4 ipm (ISO)
Tecnologia di stampa:	inkjet 4 colori
	2 cartucce

STAMPA

Microsoft Word – solo testo – 1 pag.	0:09 / 6,7
Microsoft Word – solo testo – 12 pag.	1:23 / 8,7
Microsoft Word – txt e grafica – 1 pag.	0:13 / 4,6
Microsoft Word – txt e grafica – 12 pag.	2:55 / 4,1
Microsoft Excel – 2 pagine	0:38 / 3,2
Microsoft Powerpoint – 6 pagine	3:30 / 1,7
Microsoft Publisher – 1 pagina	0:37 / 1,6
CorelDraw – 1 pagina	0:27 / 2,2
Adobe Photoshop – 1 pag. (Alta Qual.)	8:04 / 0,1
Adobe Acrobat – txt e grafica – 4 pag.	1:58 / 2,0
Adobe Acrobat – txt e grafica – 30 pag.	4:50 / 5,8

Tempo Totale 24:44

SCANSIONE E STAMPA

Copertina Pc Pro (monocr.)	0:24 / 2,5
Copertina Pc Pro (a colori)	0:49 / 1,2
Doc. misto - txt e grafica 10 pag. (monocr.)	1:58 / 5,1
Doc. misto - txt e grafica - 10 pag. (a col.)	5:54 / 1,7

I risultati sono espressi in minuti:secondi / pagine al minuto
* immagini per minuto in standard ISO/IEC 24734

Sul lato Pc, il software a corredo comprende i consueti applicativi e le utilità centralizzati nel Canon *Quick Menu*, con *My Image Garden* nel ruolo di interfaccia principale per stampa e scansione ed *Easy Photo Print EX* dedicato invece alla specifica attività di stampa fotografica.

Al solito, l'uso di cartucce originali Canon consente l'accesso al *Creative Park Premium*, il portale di Canon dedicato alla stampa creativa e ricco di contenuti gratuiti che spaziano dalle gallerie di immagini Hd a numerosi progetti grafici quali calendari, inviti, biglietti per ricorrenze, collage o sagome per realizzare modelli di carta tridimensionali. Driver di stampa e scansione sono comuni alle altre unità Pixma e offrono pertanto il medesimo beneficio di una dotazione di controlli completa e ricca di opzioni. L'assenza del duplex di serie, per esempio, è compensata dal tutorial video che illustra come girare la carta. *ScanGear*, il modulo che pilota lo scanner, si distingue in particolare sia per la scansione automatica con auto rilevamento del tipo di documento sia per la disponibilità di una duplice interfaccia, con una modalità operativa semplificata per gli utenti inesperti e una avanzata che presenta un completo set di strumenti per la regolazione personalizzata degli attributi delle immagini.

Nei test di laboratorio, l'MX495 si

L'MX495 è priva di duplex ma integra il fax autonomo e l'Adf da 30 fogli, due opzioni utili per gestire il lavoro in ambito home office.

è dimostrata molto performante nel merito della qualità di stampa e scansione, mentre sul piano velocistico è risultata relativamente lenta soprattutto nella stampa a colori, una caratteristica peraltro già ricavabile dalle prestazioni dichiarate e sostanzialmente confermate dai risultati delle prove. Il tempo totale di 24 minuti e 44 secondi impiegato per concludere la batteria di stampe campione è risultato particolarmente penalizzato dal test di Photoshop, che ha richiesto circa 8 minuti per il completamento di una foto A4 senza bordi alla massima qualità su carta Canon Pro Platinum; ripetuto in qualità

standard su carta Lucida II, il medesimo test ha invece fermato il cronometro a 2 minuti e 51 secondi. Entrambe le modalità hanno prodotto foto di buona qualità – difficilmente

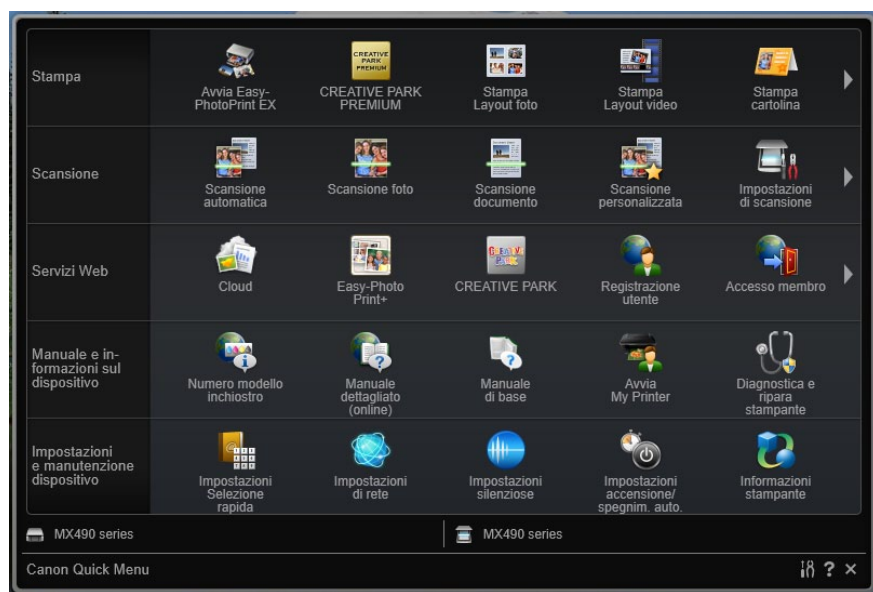
Cartucce extralarge

Le cartucce XL (400 pag in nero e 300 a colori) riducono sensibilmente i costi di stampa

distinguibili l'una dall'altra a un esame superficiale – caratterizzate da una trama molto fine, quasi invisibile a occhio nudo, da colori vivaci e naturali (leggermente più saturi dell'ottimale) e da un'apprezzabile riproduzione delle sfumature. Con la grafica generica e i testi la Canon ha dato il meglio di sé, riequilibrando anche i risultati sul piano della velocità: per la stampa del documento esclusivamente testuale di dodici pagine di Word abbiamo registrato una media di 8,7 ppm contro le 8,8 nominali, mentre con testo e grafica il valore è sceso a 4,1 ppm contro 4,4 nominali.

Barre e diagrammi di Excel hanno esibito colori brillanti anche su carta comune, con bordi perfettamente rifiniti e campiture omogenee, mentre in monocromatico il test di CorelDraw ha evidenziato la precisione del tratto nelle linee sottili, la perfetta uniformità delle barre del nero e la regolare estensione della scala dei grigi.

L'ottima definizione dei caratteri e l'assenza di sbavature ha prodotto testi di elevata qualità, che si sono mantenuti perfettamente leggibili anche in modalità bozza. Da segnalare il buon rendimento dell'Adf, preciso e affidabile, che ha trattato tutti i documenti di prova, alcuni al limite di spessore e grammatura consentite, senza errori di pescaggio o inceppamenti.



Quick Menu è l'interfaccia primaria di accesso a tutte le attività della multifunzione, alle utility e alle opzioni di impostazione e manutenzione. Una sezione è inoltre dedicata all'utilizzo e alla configurazione dei servizi cloud.