

# QUALITÀ FOTOGRAFICA

► Di Marco Martinelli

Una buona multifunzione fotografica offre il completo controllo della stampa e consente di ottenere risultati eccellenti con il minimo impegno. In prova due unità consumer al vertice della produzione di Canon e Epson.



## Nell'era della fotografia tradizionale basata su pellicola e carta, la finalità elettiva della ripresa era la stampa:

il passaggio dall'analogico al digitale ha progressivamente e inesorabilmente mutato la tradizionale sequenza di scatto, sviluppo del negativo e stampa, relegando la maggior parte delle immagini catturate alla conservazione in supporti di memorizzazione di varia natura e alla visualizzazione su schermi di computer, telefonini e dispositivi multimediali vari. Tuttavia, il trasferimento su carta rimane ancora per molti versi l'elemento di valorizzazione assoluto di un'immagine, non solo in ambito professionale, ma anche per il consumatore medio, che si può avvalere per questo passaggio sia dei servizi esterni sia di periferiche di stampa domestiche.



Nello scorso numero di *PC Professionale* abbiamo passato in rassegna le caratteristiche di 12 fotolaboratori online, che offrono vantaggi tanto sul piano economico quanto in praticità quando si tratta di produrre copie in quantità, in formati non gestibili a livello consumer (ingrandimenti oltre l'A4) oppure su supporti particolari; ciò nonostante, l'impiego di una stampante fotografica personale consente di ottenere

**Lunga vita**  
Correttamente conservate, le foto con inchiostri Canon ed Epson di ultima generazione possono durare centinaia d'anni

risultati immediati ma, soprattutto, di gestire l'intero processo di creazione dell'immagine, anche nella fase conclusiva e non meno delicata del trasferimento su supporto fisico. In sostanza, quindi, se per ragioni economiche e di praticità conviene – nella maggior parte dei casi e a livello amatoriale – far realizzare le stampe fotografiche a servizi esterni specializzati, per ottenere un controllo personalizzato e accurato sull'intero processo di

creazione delle immagini su carta è consigliabile affidarsi ad una periferica a getto d'inchiostro di qualità fotografica.

Il mercato attuale presenta un'ampia offerta di unità di stampa con capacità fotografiche, caratteristica enfatizzata pressoché in ogni prodotto ma che tuttavia non sempre corrisponde alla realtà dei fatti: la maggioranza delle inkjet consumer lavora infatti utilizzando soli quattro colori, adatti per la maggior parte delle stampe generiche ma insufficienti per garantire un livello

Presentata nello scorso mese di agosto e già disponibile da settembre, la multifunzione inkjet 3-in-1 a sei inchiostri **MG7750** è l'ammiraglia della linea Pixma dedicata all'home/office e alla stampa fotografica domestica.





## PRESTAZIONI

	CANON PIXMA MG7750	EPSON EXPRESSION PHOTO XP-860
Vel. di stampa dichiarata: monocr.	15 ipm *	9,5 ipm *
Vel. di stampa dichiarata: a colori	10 ipm *	9 ipm *
Tecnologia di stampa:	inkjet 6 colori / 6 cartucce	inkjet 6 colori / 6 cartucce
<b>STAMPA</b>		
Microsoft Word – solo testo – 1 pagina	0:07 / 8,6	0:15 / 4,0
Microsoft Word – solo testo – 12 pagine	0:50 / 15,0	1:20 / 9,0
Microsoft Word – testo e grafica – 1 pagina	0:10 / 6,0	0:15 / 4,0
Microsoft Word – testo e grafica – 12 pagine	2:18 / 5,2	1:25 / 8,5
Microsoft Excel – 2 pagine	0:18 / 6,7	0:23 / 5,2
Microsoft Powerpoint – 6 pagine	1:04 / 5,6	1:04 / 5,6
Microsoft Publisher – 1 pagina	0:14 / 4,3	0:15 / 4,0
CorelDraw – 1 pagina	0:20 / 3,0	0:15 / 4,0
Adobe Photoshop – 1 pagina (Alta Qualità)	2:26 / 0,4	2:47 / 0,4
Adobe Acrobat – testo e grafica – 4 pagine	0:55 / 4,4	0:39 / 6,2
Adobe Acrobat – testo e grafica – 30 pagine	3:11 / 9,4	3:27 / 8,7
Tempo Totale	11:51	12:05
<b>SCANSIONE E STAMPA</b>		
Copertina Pc Pro (monocr.)	0:16 / 3,8	0:19 / 3,2
Copertina Pc Pro (a colori)	0:25 / 2,4	0:21 / 2,9
Copia autonoma foto 10x15 cm	1:06 / 0,9	0:58 / 1,0
Stampa foto 10x15 cm da Pc	0:40 / 1,5	1:22 / 0,7

I risultati sono espressi in minuti:secondi / pagine al minuto \* immagini per minuto in standard ISO/IEC 24734

di resa perfetto con le fotografie, che presentano sfumature e dettagli tali da richiedere inchiostri aggiuntivi ai consueti ciano, magenta, giallo e nero. In alcuni casi, il set di inchiostri standard è di tipo a formulazione mista, con i colori di tipo dye e il nero a pigmenti non utilizzato nella stampa fotografica, ma solo in quella di testo: in questa condizione pertanto il nero presente nelle foto viene ottenuto miscelando i tre inchiostri primari Cmy a base di coloranti, soluzione che in genere non consente di ottenere toni scuri profondi e ad alta densità. Le stampanti

propriamente fotografiche adottano invece un set esteso di consumabili, composto da cartucce aggiuntive alla consuete quattro della quadricromia: le due unità di Canon ed Epson in prova nella pagina seguente, per esempio, sono equipaggiate con sei cartucce, anche se seguono filosofie d'utilizzo completamente diverse. Si tratta di multifunzione a spiccata vocazione fotografica, che svolgono

le consuete attività tipiche delle unità di fascia alta e sono pertanto in grado di gestire documenti e immagini come qualsiasi stampante generica o da ufficio, ma che danno il meglio con la stampa fotografica raggiungendo risultati non consentiti alle altre periferiche di uso comune.

**La peculiarità di spicco della Canon** consiste nell'impiego di una speciale cartuccia di grigio che si aggiunge al
















Mfp inkjet 4-in-1 dalla completa dotazione di serie e dotata di connettività avanzata, l'Expression Photo XP-860 assicura una qualità eccellente nella stampa fotografica grazie all'impiego di sei cartucce con inchiostri Claria Foto HD.

## CARATTERISTICHE

Sì   
No 



PRODUTTORE / MODELLO	CANON PIXMA MG7750	EPSON EXPRESSION PHOTO XP-860
Prezzo in euro (iva inclusa)	188,00	284,66
<b>Funzionalità</b>		
Tecnologia	inkjet a 6 colori	inkjet a 6 colori
Numero di cartucce	6	6
Tipologia inchiostri	colori dye, nero a pigmenti	dye
Disponibilità cartucce XL		
Formato	A4	A4
<b>Velocità di stampa</b>		
A4 nero/colori	15 ipm / 10 ipm	9,5 ipm / 9,0 ipm
A6 foto 10x15cm	21 secondi	10 secondi
Risoluzione massima	9.660 x 2.400 dpi	5.760 x 1.440 dpi
Dimensione min. microgocce	1,0 picolitri	1,5 picolitri
Display	touchscreen a colori da 3,5" (8,8 cm)	touchscreen a colori da 4,3" (10,9 cm)
Lettore di schede di memoria		
Porta Usb / PictBridge		
<b>Capacità carta</b>		
cassetto principale	125 fogli	100 fogli
cassetto secondario	20 fogli	20 fogli
vassoio per Cd/Dvd		
Grammatura massima carta	300 g/m²	255 g/m²
Adf per scanner		35 fogli
Duplex automatico	 (stampa)	 (scansione e stampa)
Scanner	Cis 2.400 x 4800 ppi	Cis 4.800 x 4800 ppi
Fax		
Interfacce	Usb 2.0, Ethernet 10/100, Wi-Fi 802.11n & Direct, Nfc	Usb 2.0, Ethernet 10/100, Wi-Fi 802.11n & Direct
Funzioni di stampa cloud	Pixma Cloud Link, Google Cloud Print	Epson Connect (iPrint, Email Print), Google Cloud Print
Stampa da Android / iOS	tramite App Pixma Canon Print	tramite App iPrint
Altre caratteristiche	Apple AirPrint, Wlan PictBridge	Apple AirPrint
Compatibilità	Windows XP Sp3 (32 bit) e succ. / OS X 10.7.5 e succ.	Windows XP Sp3 e succ. (32 e 64 bit) / OS X 10.6.8 e succ.
Dimensioni (L x P x A) mm	435 x 370 x 140	390 x 339 x 191
Peso Kg	7,9	8,3
Consumi (idle / standby / stampa) W	0,2 / 1,6 / 19	0,2 / 1,6 / 21

n.a. = non applicabile n.d. = dato non disponibile

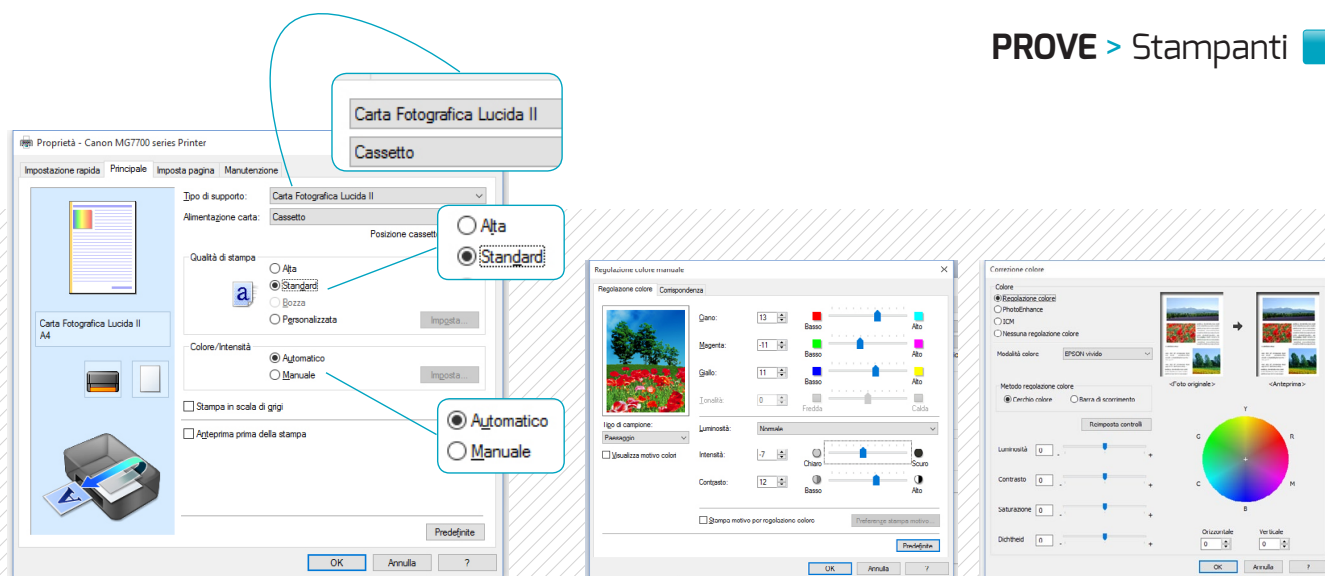
nero fotografico e consente di ridurre la grana e ammorbidire le sfumature nella stampa a colori assicurando inoltre la neutralità in monocromatico; Epson invece adotta una soluzione più tradizionale affiancando i colori primari Cmyk con due inchiostri supplementari definiti comunemente light – ciano chiaro e magenta chiaro bassa densità – che generano gradazioni tonali più morbide e migliorano la definizione dei dettagli nelle aree alte luci (le zone più luminose delle immagini), dove la presenza di soli punti d'inchiostro a densità normale darebbe esiti più grossolani.

### PIXEL E PUNTI

Fotocamere e stampanti inkjet lavorano con pixel e punti (dot), due entità fondamentali che vengono spesso impropriamente scambiate partendo dall'erroneo presupposto che mantengano tra loro un rapporto di 1:1, ovvero che a un pixel dell'immagine corrisponda un dot della stampante. Una foto digitale a colori è composta da un insieme pixel, ognuno dei quali è descritto dalla terna di valori Rgb. Ogni singolo elemento può assumere un valore compreso nell'intervallo tra R=0, G=0, B=0 (nero profondo) e R=255, G=255, B=255 (bianco puro), ovvero una tra 16,7 milioni di sfumature diverse.

**Per riprodurre su carta ciascun pixel, la stampante utilizza un numero limitato di tinte base** e genera una specifica sfumatura di colore depositando sul foglio migliaia di punti, distribuiti anche in modo irregolare, che concorrono alla formazione di un fittissimo reticolo. Livello dei dettagli, passaggi delle sfumature e gamma cromatica delle immagini sono pertanto influenzati dalla densità della griglia, dalla dimensioni dei singoli punti, dalla precisione di disposizione sulla carta e dalla disponibilità di colori base per generarli.

Le moderne inkjet fotografiche sono in grado di generare stampe di elevata qualità partendo da immagini digitali con una densità lineare compresa tra 200 e 300 pixel per pollice; alla corretta distanza di visione (circa 50 cm per un A4) i singoli dot prodotti dalla stampante saranno pressoché indistinguibili a occhio nudo, facendo apparire l'immagine come a tono continuo. •



## IMPOSTARE CORRETTAMENTE IL DRIVER

Carte e inchiostri costano, pertanto evitiamo errori e controlliamo sempre bene le impostazioni prima di avviare la stampa. Generalmente, i programmi di gestione fotografica forniti con la stampante evitano sbagli perché sono già preimpostati per ottenere la migliore resa con le immagini. Fondamentale verificare le dimensioni del foglio, l'orientamento e, soprattutto, il tipo di carta caricato; le impostazioni di alta

qualità, che richiedono un tempo più lungo di stampa e un maggiore consumo di inchiostro, non sono sempre indispensabili, soprattutto con i formati più piccoli. Quasi sempre il driver prevede un'opzione di regolazione manuale dei canali colore, opzione che andrebbe considerata solo nel caso di immagini cromaticamente imperfette o per cercare di ottenere effetti particolari: nell'uso comune difficilmente se ne sente la necessità.



## LA GIUSTA SCELTA DEI SUPPORTI DI STAMPA

A differenza delle laser, le inkjet consentono di utilizzare un ampio campionario di supporti di differente spessore e rivestimento superficiale. Per ottenere risultati ottimali e, soprattutto, duraturi nel tempo, converrebbe usare sempre la carta fotografica consigliata dal produttore, che è stata testata con lo specifico set di inchiostri utilizzati dalla stampante sia in termini di resa colorimetrica sia di longevità. Chi è in vena di sperimentazioni può provare a stampare con materiali di terze parti, spesso convenienti in termini economici, a patto di prepararsi all'eventualità di apportare qualche correzione colore per ottenere un risultato perfetto: l'importante è verificare di non eccedere la grammatura massima supportata dalla stampante per evitare inceppamenti o usura prematura dei rulli di trascinamento.

Attenzione anche ai tempi di asciugatura delle stampe, che possono variare in maniera sensibile. Per quanto riguarda il tipo di superficie, la scelta è strettamente personale: le carte lucide esaltano contrasto, nitidezza e vivacità dei colori, mentre quelle semi opache sono generalmente preferite per ritratti o soggetti valorizzati dalle sfumature morbide e dai toni meno accesi. Una categoria a parte è rappresentata dai supporti Fine Art, carte di elevatissima qualità (e costi) prive di acidi, appositamente studiate per le stampe inkjet destinate all'esposizione e alla conservazione, che offrono risultati sorprendenti ma richiedono l'utilizzo di specifici profili ICC, forniti dai produttori, che descrivono il modo in cui i colori sono rappresentati numericamente all'interno di uno spazio colore per assicurare una resa perfetta.



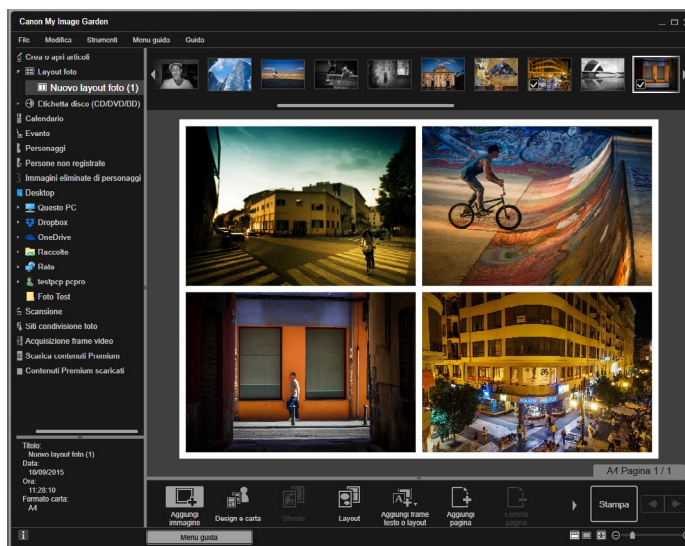


# CANON PIXMA MG7750

Canon consolida ulteriormente la sua leadership nel mercato delle inkjet consumer rinnovando la linea Pixma MG con tre nuovi modelli. L'MG7750 in prova rappresenta il vertice dell'offerta combinando elementi che la rendono estremamente interessante e competitiva per l'utilizzo generico ma, soprattutto, in ambito fotografico.

Questo in virtù della configurazione degli inchiostri e delle capacità di stampa delle immagini sia da molteplici sorgenti (computer e dispositivi mobili) sia in modalità autonoma, tali da conferirle una spiccata vocazione foto-centrica. Il design relativamente compatto non comporta alcun sacrificio sul piano della versatilità, poiché l'Mfp vanta una

ricca dotazione hardware e un set di funzioni e opzioni quanto mai esteso: tra gli elementi essenziali ricordiamo il duplex, la doppia alimentazione della carta con cassette frontali a scomparsa e vassoio dedicato alla stampa diretta su Cd/Dvd printable, il lettore per schede di memoria Sd/Ms per la stampa in modalità autonoma di immagini e Pdf (creati dall'unità), la compatibilità Wlan Pictbridge per stampa diretta via rete dalle fotocamere predisposte alla connessione wireless. Il tutto gestito dall'interfaccia di controllo *Intelligent*



Per la stampa su supporti ottici printable il software provvede alla centratura delle immagini senza richiedere alcun aggiustamento.

My Image Garden è l'applicativo centralizzato che gestisce tutte le funzioni della Canon, dalla scansione alla stampa e manutenzione.



Per il controllo remoto da dispositivi mobili Canon offre più soluzioni, sia via Web come nel caso di Easy PhotoPrint+ per la stampa fotografica (anche dal cloud) sia dall'app iPrint Inkjet/Selphy per Android e iOS, che gestisce anche scansioni e stampe di documenti.

*Touch System*, composta dal pannello touch screen con comandi che si attivano contestualmente all'attività scelta e da un display Tft sensibile al tocco da 3,5". Il Wi-Fi di serie, compatibile con le tecnologie Wi-Fi Direct e Nfc, accresce considerevolmente le capacità operative consentendo all'unità di interfacciarsi con Pc/Mac e dispositivi mobili Android e iOS attraverso app dedicate; l'integrazione di *Pixma Cloud Link* estende inoltre l'impiego della MG7750, anche in totale autonomia, ai più diffusi servizi cloud (Google Drive, DropBox, Evernote, Onedrive, Onenote), nonché ai social network per la condivisione di foto e scansioni. La sezione di stampa impiega un motore da 15 ipm in monocromatico e 10 ipm a colori, raggiunge la risoluzione massima di 9.600 per 2.400 dpi attraverso l'emissione di gocce dal volume minimo

di 1 picolitro e utilizza un set di sei cartucce d'inchiostro Chromalife 100+. La configurazione prevede il nero in duplice formulazione (pigmenti e dye) per ottimizzare sia i testi sia le immagini, i tre colori ciano, magenta e giallo (a base colorante) più una cartuccia del grigio, utile sia nella stampa a colori per ridurre la grana nelle alte luci e ammorbidire le sfumature sia per assicurare la neutralità in monocromatico evitando l'uso del grigio composito. Per la scansione, l'unità è equipaggiata con un dispositivo a letto piano e sensore Cis da 2.400 x 4.800 ppi ottici, pilotato dal driver Canon ScanGear dotato di interfaccia semplificata – per utenti inesperti – o avanzata con set esteso di comandi adatti a soddisfare qualsiasi esigenza di controllo delle immagini pre e post acquisizione. Il software in dotazione è centralizzato

nell'interfaccia *Quick Menu*, la cui finestra principale offre una panoramica di tutte le funzioni suddivise in aree dedicate a stampa, a scansione, ai servizi web, alla diagnostica e alle impostazioni o manutenzione generale della periferica.

La stampa fotografica è delegata a Canon *My Image Garden*, che offre un controllo sufficientemente accurato delle immagini sia sotto il profilo della composizione dell'output su carta sia in termini di ottimizzazione e ritocco. Le opzioni includono le regolazioni di luminosità, contrasto e tonalità generali e sui singoli canali rosso/blu/verde, il bilanciamento colore, i controlli di nitidezza, sfumatura e rimozione trasparenza; inoltre troviamo funzioni specifiche dedicate ai ritratti quali la correzione degli occhi rossi, lo schiarimento e la

## Euro 188 Iva inclusa

Cartuccia a pigmenti nero PGI-570PGBK XL, 21,49 euro. Cartucce dye nero XL, ciano XL, magenta XL, giallo XL, grigio XL, 19,99 euro ciascuna. Prezzi Iva inclusa.

### + PRO

Qualità di testo e immagini, a colori e in monocromatico • Doppio cassetto carta e duplex • Stampa su Cd/Dvd printable

### - CONTRO

Display non orientabile

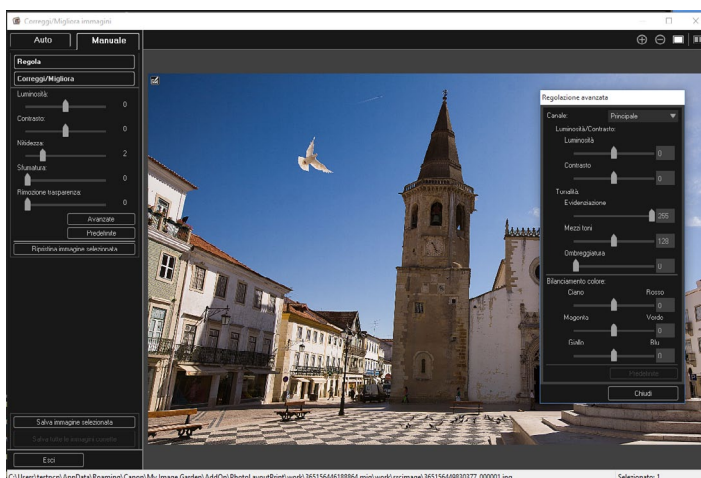
Produttore: Canon, [www.canon.it](http://www.canon.it)







Tra le impostazioni di stampa del software Canon figura una sezione dedicata al bianco e nero, con regolazione della tonalità.



In aggiunta al miglioramento automatico, My Image Garden offre un set completo di controlli avanzati per la correzione accurata delle immagini.

nitidezza selettiva del viso (con selezione manuale dell'area da correggere), lo smoothing (levigatura) digitale degli incarnati e la rimozione delle macchie. My Image Garden, inoltre, è in grado di interfacciarsi direttamente con *Creative Park Premium*, la sezione del portale Web Canon dedicata alla stampa creativa e scaricarne gratuitamente contenuti. Dato il contesto fotografico dell'articolo, nei test di laboratorio abbiamo messo alla prova l'MG7750 ponendo particolare attenzione alla capacità di trattamento delle immagini sia in modalità automatica sia da Pc e dispositivi mobili. Le foto memorizzate su schede Sd e Ms possono essere stampate in 5 formati (dal 10 x 15 cm al Legal) su sei differenti supporti (carte comuni o fotografiche lucide e opache), con e senza bordo e

con le opzioni di rimozioni degli occhi rossi o di miglioramento automatico. Per una foto 10x15 cm sono bastati 31 secondi a qualità standard e 53 secondi a qualità alta, con ottimi risultati in entrambi i casi.

Dai dispositivi mobili, l'app *Canon Print Inkjet/Selphy* offre più formati e tipi di carta, aggiunge l'opzione per la stampa in scala di grigi ma non prevede alcun intervento correttivo e lavora solo in qualità standard: nella prove da iOS su iPad, per una copia di buona qualità in 10 x 15 sono occorsi soli 38 secondi. Nei test da Photoshop, le stampe prodotte sulla carta Canon Pro Platinum (PT-101) – in alta qualità in tempi di poco superiori

ai due minuti in A4 – sono apparse correttamente esposte e bilanciate, con colori brillanti e naturali, grana estremamente fine e ottimo livello di dettaglio. Molto pratico l'utilizzo di My

Image Garden, che gestisce anche la stampa in scala di grigi con preferenza fra tonalità fredda, neutra o calda. Ottima la resa delle copie in bianco e nero su supporti lucidi, opachi e Fine Art, di qualità superiore alle aspettative: evidentemente la cartuccia del grigio ha giocato un ruolo di primo piano in questo contesto, migliorando sensibilmente l'estensione tonale e conservando la neutralità del monocromatico.

**30 anni fa**

Nel dicembre 1985, Canon presentava la prima inkjet al mondo, la BJ-80



L'MG7750 si amministra anche direttamente dal pannello di controllo o via dispositivi remoti. Sono supportati il Wi-Fi Direct e l'Nfc.

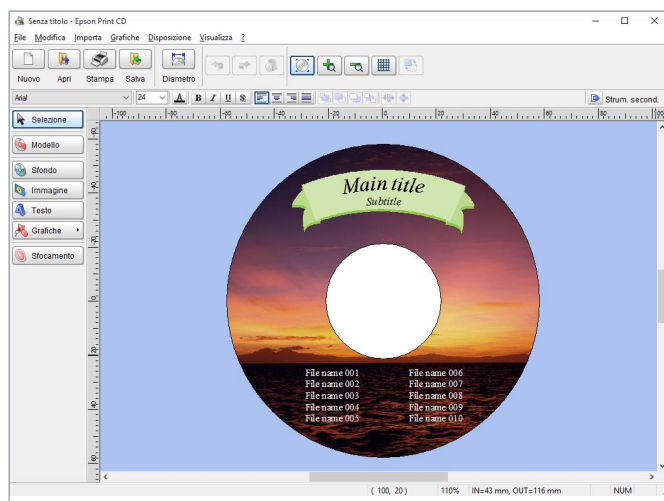


# EPSON EXPRESSION PHOTO XP-860

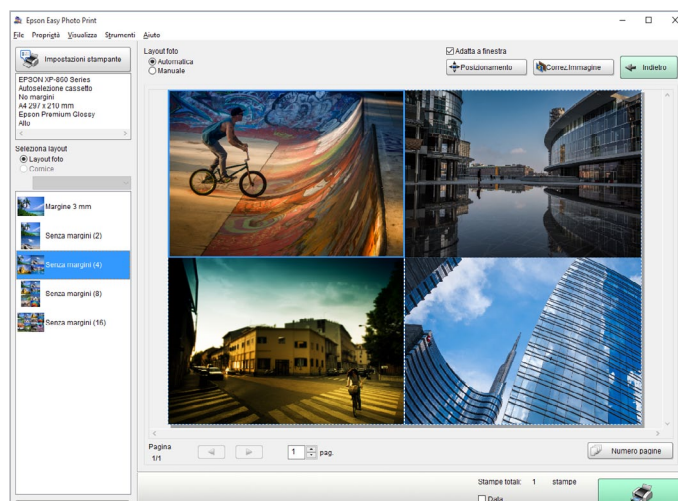
**A**i vertici della linea Expression Photo, che distingue le unità Epson a vocazione foto-centrica, l'XP-860 è dedicata ai fotoamatori che richiedono elevate prestazioni nella stampa di immagini ma senza rinunciare alla versatilità delle Mfp di fascia alta. L'estrema compattezza, elemento strutturale peculiare delle nuove inkjet Epson, si accompagna a una dotazione eccezionalmente ricca per opzioni e funzioni: pannello di controllo tattile ad apertura motorizzata e inclinazione

variabile con display da 4,3" e menu grafico interattivo, doppio cassetto per la carta più alimentatore posteriore per fogli singoli, accessorio per la stampa su Cd/Dvd printable, vassoio di raccolta motorizzato, duplex, lettore di schede Sd e porta Usb/PictBridge – compatibile con memorie flash, unità esterne autoalimentate Cd/Dvd/Blu-Ray e Hd fino a 2 TB – per la stampa di foto e per il salvataggio delle scansioni in modalità autonoma. Sono inoltre presenti il modem/fax Super G3 con memoria

dedicata per 180 pagine e l'Adf da 30 pagine con duplex per scansioni automatiche in fronte/retro mediante doppio passaggio nell'alimentatore. L'elenco delle caratteristiche essenziali si completa infine con le porte di comunicazione cablate (Usb / Ethernet) e con il Wi-Fi, compatibile con la modalità Direct; sono supportati i servizi di stampa e scansione legati al cloud e all'utilizzo remoto attraverso Epson Connect, Apple AirPrint, Google Cloud Print e, per quanto riguarda i dispositivi

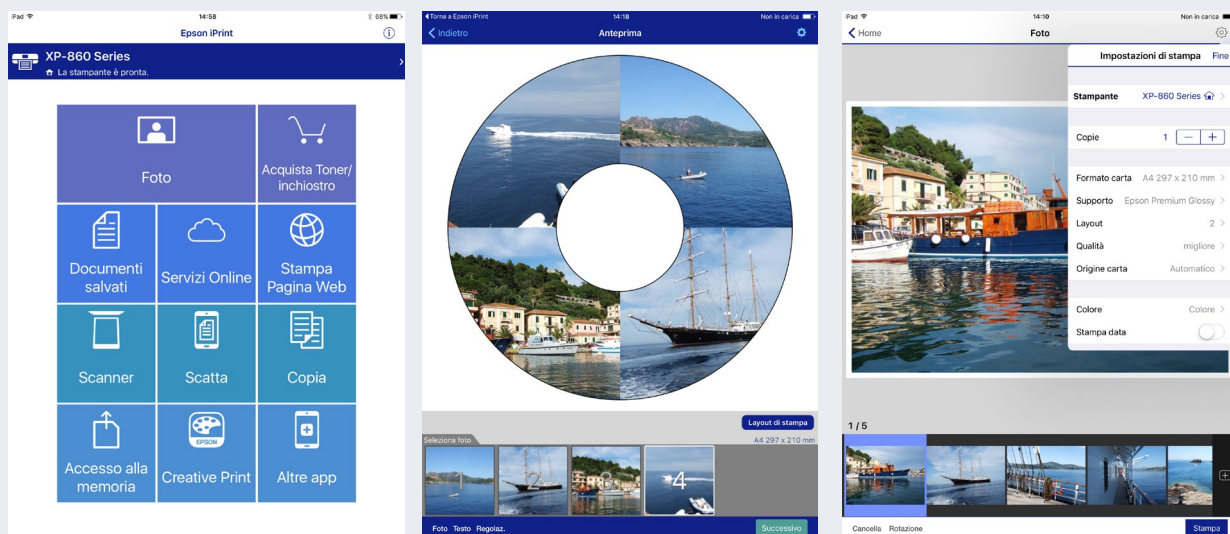


Epson Print Cd offre numerosi modelli già pronti, modificabili a piacimento, per la stampa diretta su supporti ottici printable.



Easy Photo Print è l'applicativo scelto da Epson per gestire la stampa fotografica. Il programma consente di definire il layout con estrema facilità.



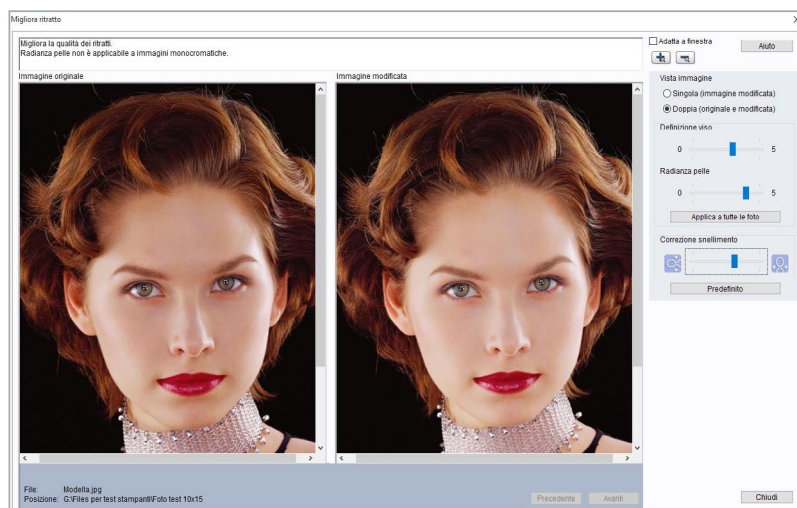


Creative Print e iPrint controllano l'Mfp Epson via wireless dai dispositivi mobili. Le due app offrono molte opzioni, tuttavia sul piano della stampa fotografica mancano strumenti di editing e miglioramento delle immagini.

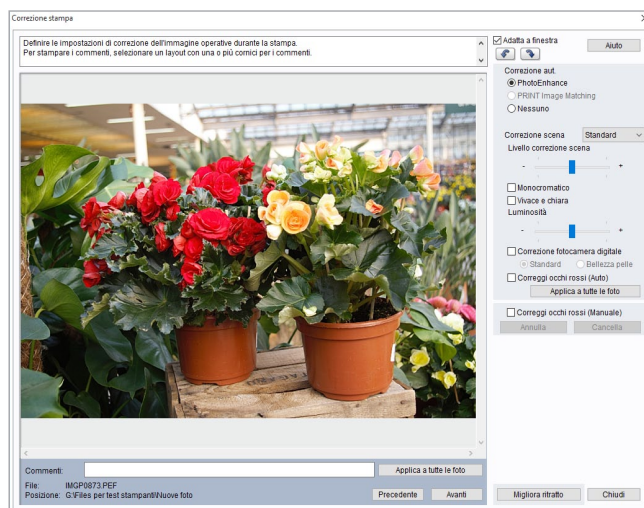
mobili, le app Epson iPrint e Creative Print. La configurazione di stampa si basa sulla quadricromia estesa per assicurare la massima resa con le foto, mediante utilizzo di inchiostri Claria Photo HD contenuti in un set di sei cartucce individuali – disponibili anche in versione XL per assicurare maggiore autonomia e contenere i costi di gestione – composto dai quattro colori base nero, ciano, magenta e giallo più il ciano e il magenta light, a bassa densità, aggiunti per aumentare i livelli di sfumature e la resa dei dettagli nella riproduzione fotografica. Il motore è da 9,5 pagine al minuto in monocromatico e 9 a colori, mentre le testine Micro Piezo consentono di

raggiungere la risoluzione massima di 5.760 per 1.440 dpi con emissione di gocce d'inchiostro del volume minimo di 1,5 picolitri. Copie e scansioni sono affidate al dispositivo a letto piano e Adf, equipaggiato di sensore Cis da 4.800 ppi e pilotato dal consueto driver Epson unificato per tutte le recenti unità inkjet, che si caratterizza per le diverse modalità operative (Principiante, Office e Professionale) con differenti interfacce grafiche studiate sia per facilitare l'utilizzo da parte di utenti inesperti sia per fornire tutti gli strumenti necessari agli operatori esperti. Sul versante software, la dotazione della Epson comprende il pratico applicativo di scansione *Easy Photo Scan* che consente l'editing e il

ritocco automatico o manuale delle immagini e offre opzioni di invio per email o verso servizi cloud, il versatile *Epson Print CD* per la stampa su supporti ottici printable e il consueto *Easy Photo Print* (qui in versione 2.70.00W) per la stampa fotografica. Nei test di stampa da Pc via Usb, l'XP-860 si è rivelata piuttosto performante in velocità, come confermano i tempi di 2 minuti e 47 secondi per completare un A4 in alta qualità e di 35 secondi per una foto 10 x 15 cm in modalità standard, senza bordo in entrambi i casi. In termini di resa generale, le prove di stampa da Photoshop si sono rivelate di eccellente qualità, superiori seppur in misura contenuta

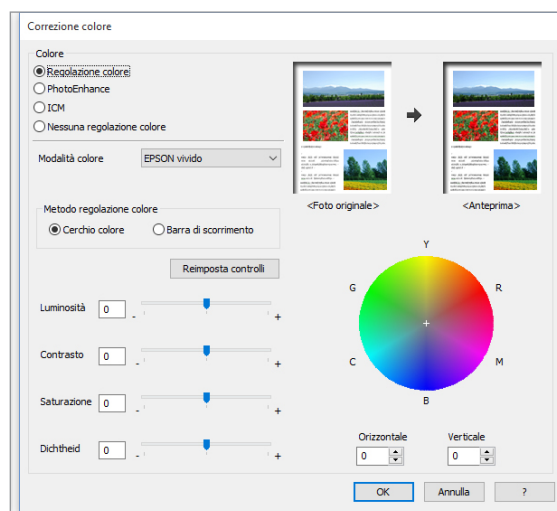
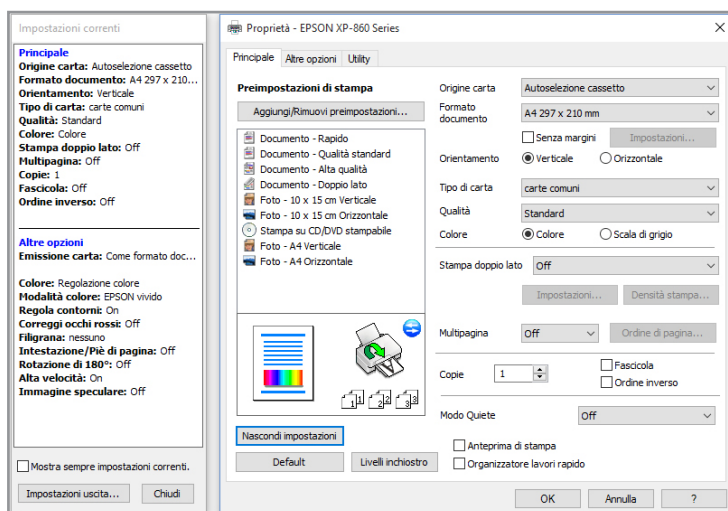


Easy Photo Print include funzioni di ritocco per ritratti, quali la correzione della definizione del viso e della radianza della pelle e dello snellimento.



Il software Epson legge anche i principali formati Raw e dispone di un set limitato ma efficace per l'ottimizzazione delle immagini.





Il driver di stampa della XP-860 mostra le impostazioni essenziali nella home page, consentendo la modifica o la creazione rapida di nuovi parametri.

Per una taratura del colore personalizzata è possibile scegliere l'opzione manuale e accedere a tutti gli strumenti indispensabili.

rispetto alla rivale Canon MG7750 in prova in termini di resa delle mezze tinte e di vivacità dei colori: la carta Epson Premium Glossy ha restituito copie dalla superficie brillante, con gamma cromatica estesa, colori brillanti e tendenzialmente appena più saturi dell'ottimale a causa dell'intervento del Photoenhance, l'algoritmo di ottimizzazione dei livelli colore attivo di default nel driver ma disattivabile a richiesta. I toni sono comunque apparsi sempre naturali, caratteristica ben evidente nei ritratti che hanno indiscutibilmente beneficiato dell'apporto degli inchiostri ciano e magenta light, fondamentali

elementi di miglioramento delle sfumature e della resa degli incarnati. In bianco e nero i risultati sono apparsi più che soddisfacenti, seppur non a livello di quelli raggiunti dalla Pixma MG7750 che si avvantaggia della cartuccia di inchiostro grigio: in questo caso la Epson ha prodotto sfumature morbide e un bel nero profondo, ma anche un grigio composito caratterizzato da una leggera dominante colore.

In modalità di stampa autonoma da schede Sd e flash memory Usb la Epson offre un completo set di opzioni, comprensivo di strumenti di editing e regolazione fine quali il miglioramento

automatico o impostato sul *Print Image Matching*, il rilevamento della scena (generica o ottimizzata per persone, paesaggi e scene notturne), la correzione degli occhi rossi, l'applicazione di filtri (seppia e monocromatico) e la regolazione degli attributi relativi a luminosità, contrasto, nitidezza e saturazione.

Le opzioni di stampa prevedono la scelta dei formati e delle carte Epson più utilizzate (tre di tipo lucido e una semi opaca) e tre gradi di qualità (bozza, standard e migliore). Per quanto riguarda il controllo remoto dai dispositivi mobili, l'app *Epson iPrint* per Android e iOS consente di gestire le attività di copia/scansione e stampa (senza offrire alcuna opzioni di editing o miglioramento delle immagini), accedere ai servizi cloud più diffusi, stampare pagine Web dal browser interno, amministrare i consumabili e altro ancora.



Il set di cartucce è disponibile sia in versione standard sia XL, per aumentare l'autonomia e ridurre i costi.

**Euro 284,66 Iva inclusa**

Cartuccia nero, ciano, magenta, giallo, ciano light e magenta light, 11,49 euro ciascuna. Cartuccia nero XL, ciano XL, magenta XL, giallo XL, ciano light XL e magenta light XL, 18,49 euro ciascuna.

#### + PRO

Qualità di stampa fotografica · Triplice sistema di alimentatore della carta, Adf e duplex in scansione e stampa · Stampa su Cd/Dvd printable

#### - CONTRO

Estrazione dei vassoi e caricamento supporti di stampa un po' scomoda

**Produttore:** Epson, [www.epson.it](http://www.epson.it)