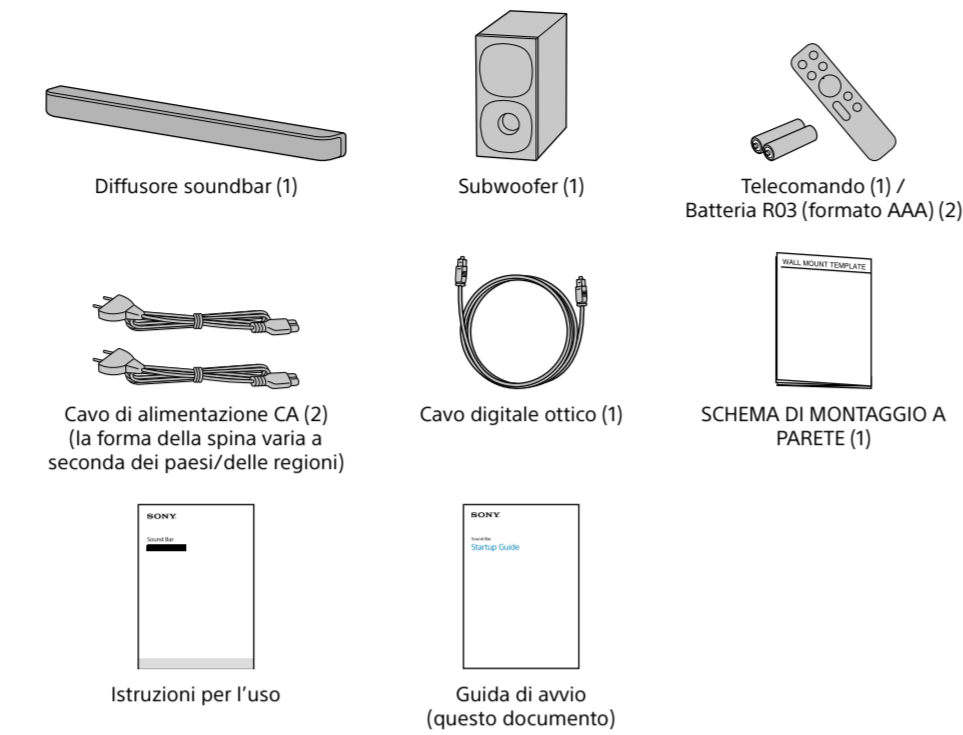


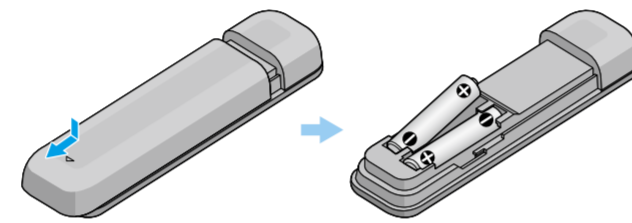


### Contenuto della confezione

IT  
PL

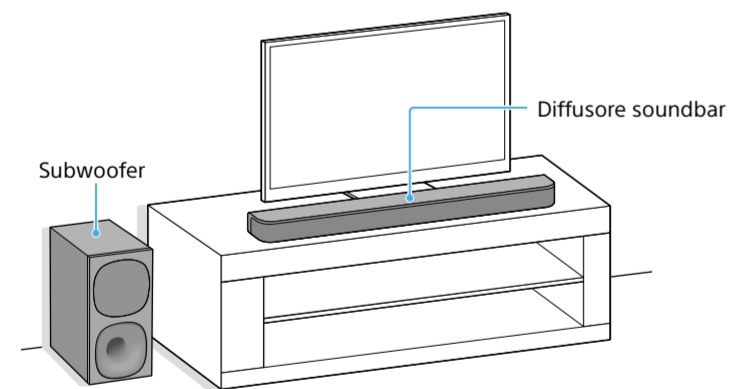


Per impostare il telecomando



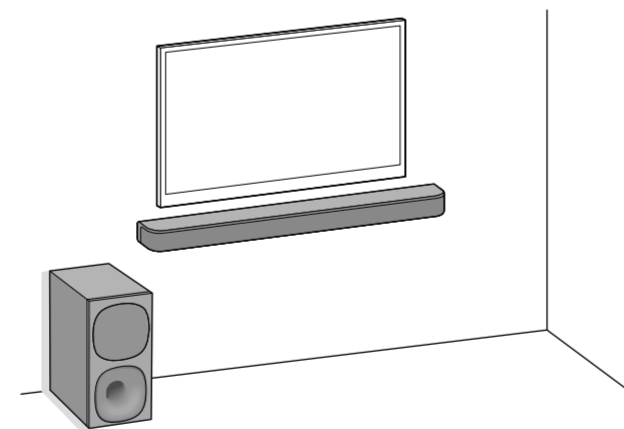
## 1 Scelta di un metodo di installazione

Installazione su un ripiano/supporto



Montaggio su una parete

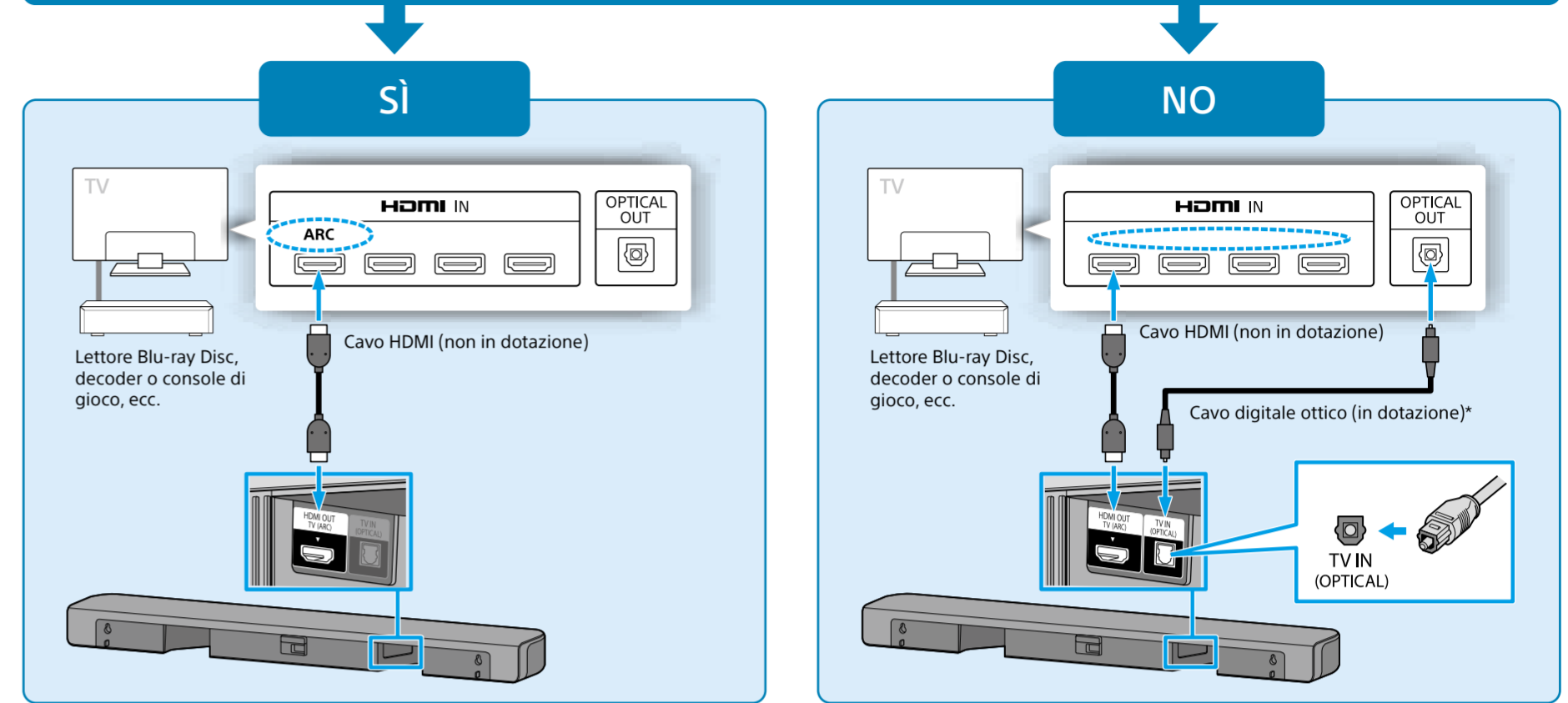
Per i dettagli, consultare le Istruzioni per l'uso (documento separato).



- Nota**
- Scollegare prima i cavi di alimentazione CA del televisore e dei dispositivi dalle prese CA. I cavi di alimentazione CA vanno ricollegati nel punto 3.
  - Posizionare il subwoofer ad almeno 5 cm da un rack porta TV, pareti, ecc.
  - Non collocare il subwoofer su un lato.

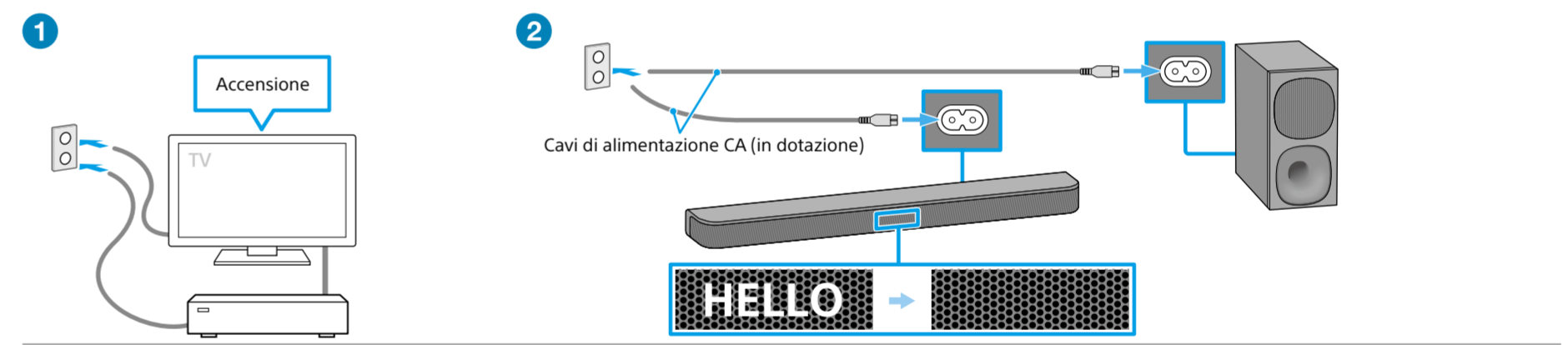
## 2 Collegamento con un televisore

Il televisore dispone di una presa HDMI IN indicata con "ARC"?



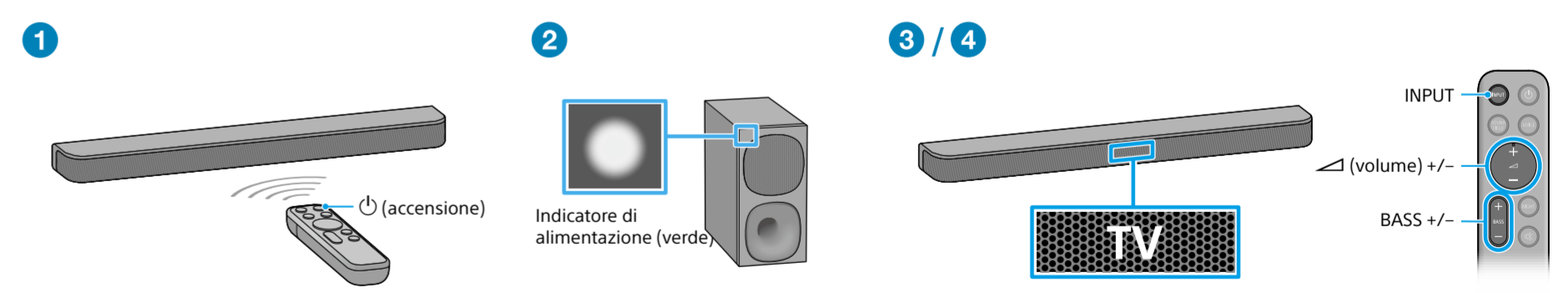
- \* Se il televisore non supporta la funzione ARC (Audio Return Channel), collegare un cavo digitale ottico (in dotazione) per ascoltare l'audio del televisore.
- Nota**
- Controllare la forma della presa TV IN (OPTICAL) sul diffusore soundbar e il connettore del cavo digitale ottico, quindi inserire il connettore nella presa seguendo il corretto orientamento. Se si inserisce il connettore secondo l'orientamento errato, il connettore stesso e la presa potrebbero danneggiarsi.

## 3 Collegamento dei cavi di alimentazione CA del televisore e del sistema di diffusori



- 1 Collegare il cavo di alimentazione CA del televisore e accenderlo.
- 2 Collegare i cavi di alimentazione CA (in dotazione) al diffusore soundbar e al subwoofer, quindi collegare gli stessi cavi alle prese di corrente CA. Il telecomando del sistema di diffusori non funzionerà fino alla scomparsa di [HELLO] nel display del pannello frontale sul diffusore soundbar.

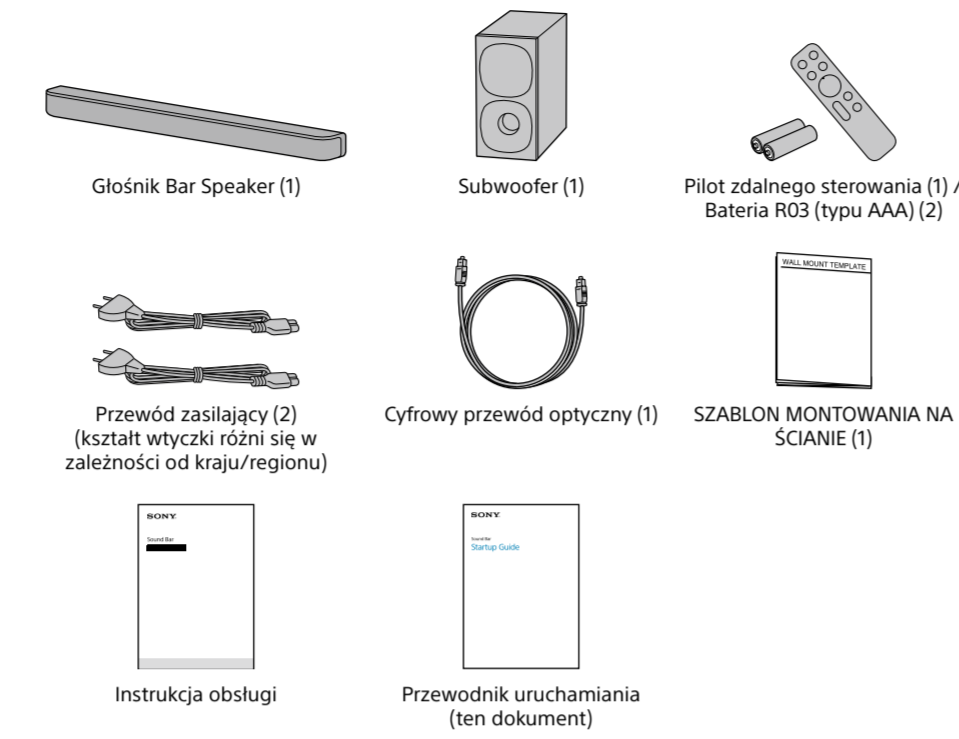
## 4 Ascolto del suono



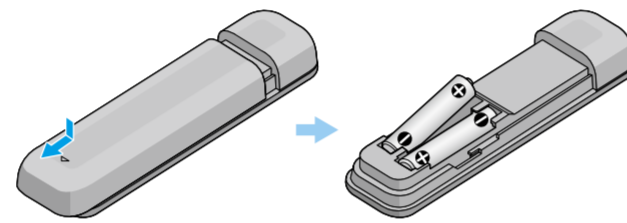
- 1 Premere (accensione) sul telecomando del sistema diffusori.
- 2 Verificare che l'indicatore di alimentazione del subwoofer si illumini in verde. Una volta completato il collegamento con il diffusore soundbar, la spia di accensione del subwoofer si illumina in verde.
- 3 Premere INPUT per selezionare l'ingresso [TV]. Selezionare quindi il programma desiderato, utilizzando il telecomando del televisore.
- 4 Premere (volume) +/- per regolare il volume del sistema di diffusori, quindi premere BASS +/- per regolare il volume del subwoofer.

- Nota**
- A seconda dell'ordine di accensione del televisore e del sistema di diffusori, è possibile che il sistema entri in modalità muta. In questo caso, accendere prima il televisore, quindi il sistema.

### Zawartość opakowania

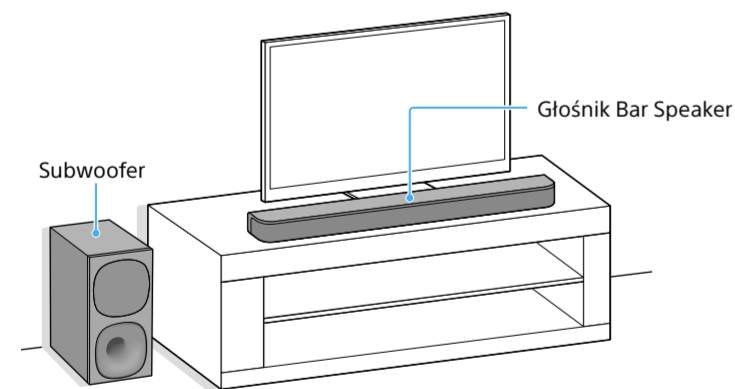


#### Konfiguracja pilota zdalnego sterowania



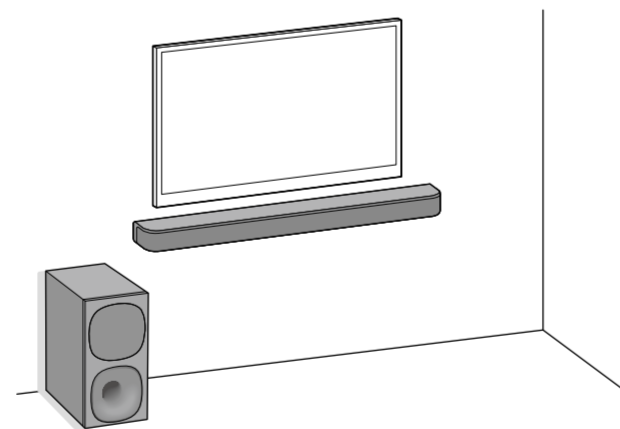
## 1 Wybór metody instalacji

#### Instalacja na półce/stojaku



#### Montaż na ścianie

Szczegółowe informacje można znaleźć w Instrukcji obsługi (osobny dokument).

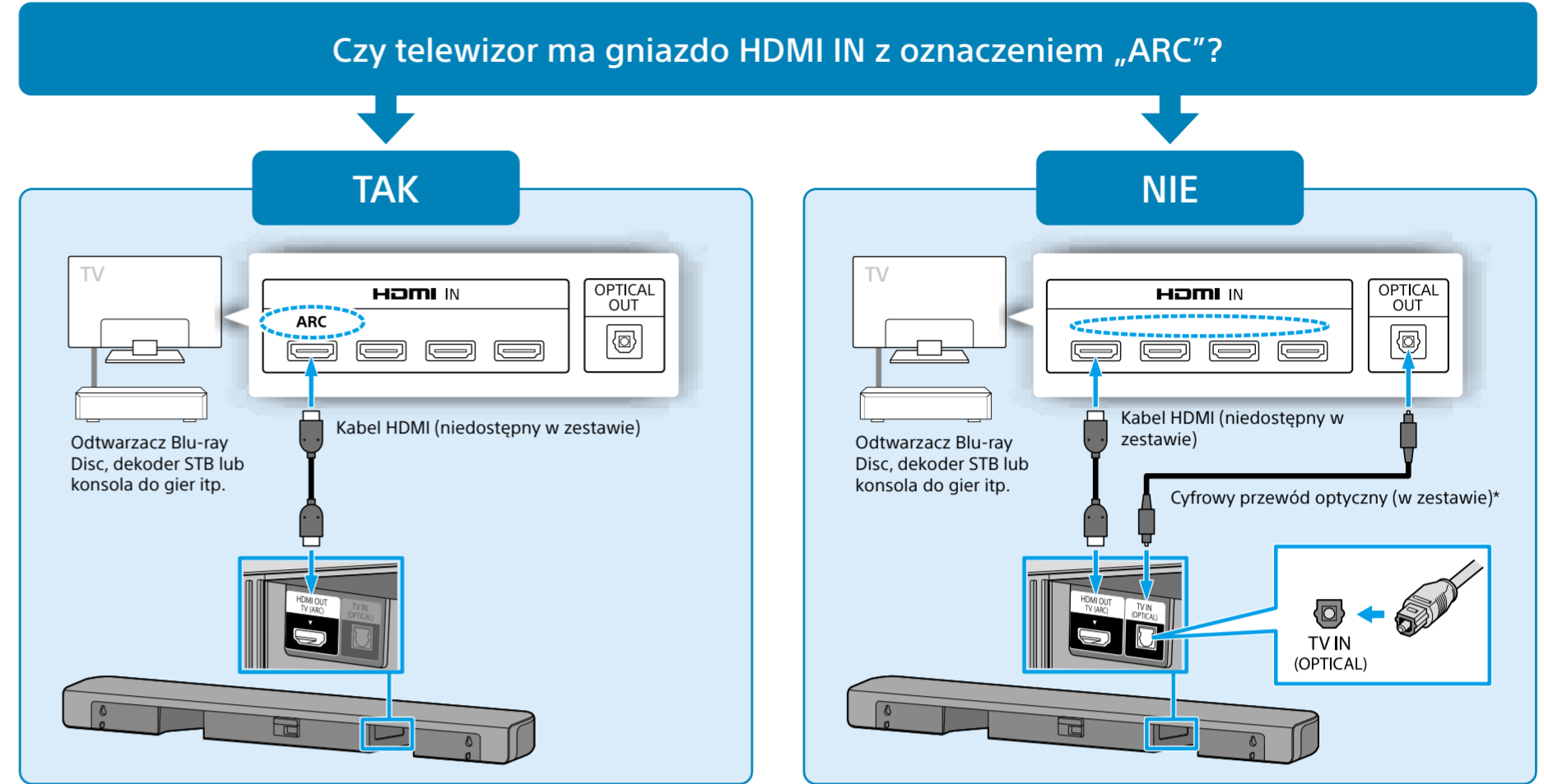


lub

#### Uwaga

- Wcześniej odłącz przewody zasilające telewizora i urządzeń od gniazd sieci elektrycznej. Przewody zasilające trzeba podłączyć ponownie w kroku 3.
- Umieść subwoofer w odległości co najmniej 5 cm od szafki z telewizorem, ścian itp.
- Nie kładź subwoofera na boku.

## 2 Połączenie z telewizorem

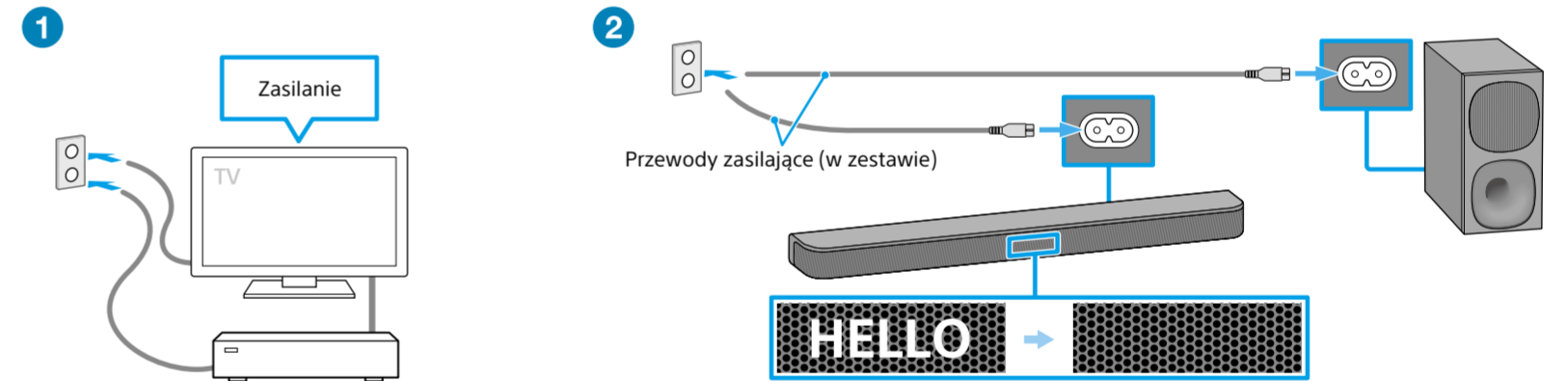


\* Jeśli telewizor nie obsługuje funkcji ARC (Audio Return Channel), podłącz cyfrowy przewód optyczny (w zestawie), aby słuchać dźwięku z telewizora.

#### Uwaga

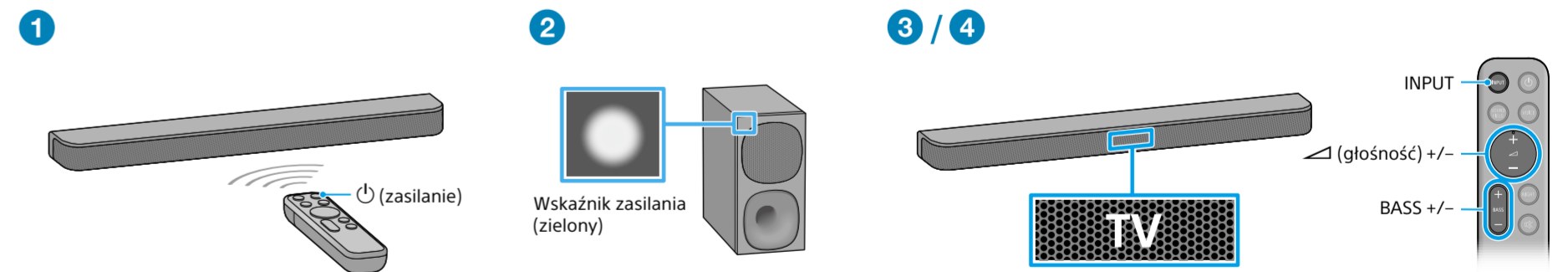
- Sprawdź kształt gniazda TV IN (OPTICAL) głośnika Bar Speaker i złączę cyfrowego przewodu optycznego, a następnie włóż złącze w gniazdo we właściwym kierunku. Jeśli włożysz złącze w nieprawidłowym kierunku, złącze i gniazdo mogą ulec uszkodzeniu.

## 3 Podłączenie przewodów zasilających telewizora i zestawu głośników



- 1 Podłącz przewód zasilający telewizora i włącz go.
- 2 Podłącz przewody zasilające (w zestawie) do głośnika Bar Speaker i subwoofera, a następnie podłącz przewody do gniazd sieci elektrycznej. Pilot zdalnego sterowania zestawu głośników nie działa do momentu zniknięcia z wyświetlacza panelu przedniego głośnika Bar Speaker komunikatu [HELLO].

## 4 Słuchanie dźwięku



- 1 Naciśnij przycisk (zasilanie) na pilocie zdalnego sterowania zestawu głośników.
- 2 Sprawdź, czy wskaźnik zasilania na subwooferze świeci się na zielono. Po nawiązaniu połączenia z głośnikiem Bar Speaker, wskaźnik zasilania subwoofera zaświeci się na zielono.
- 3 Naciśnij INPUT, aby wybrać wejście [TV]. Następnie wybierz żądany program za pomocą pilota zdalnego sterowania telewizora.
- 4 Naciśnij (głośność) +/-, aby wyregulować głośność zestawu głośników i naciśnij BASS +/-, aby wyregulować głośność subwoofera.

#### Uwaga

- W zależności od kolejności, w jakiej włączasz telewizor i zestaw głośników, zestaw może przejść w tryb wyciszenia. W takim wypadku, włącz najpierw telewizor, potem zestaw.